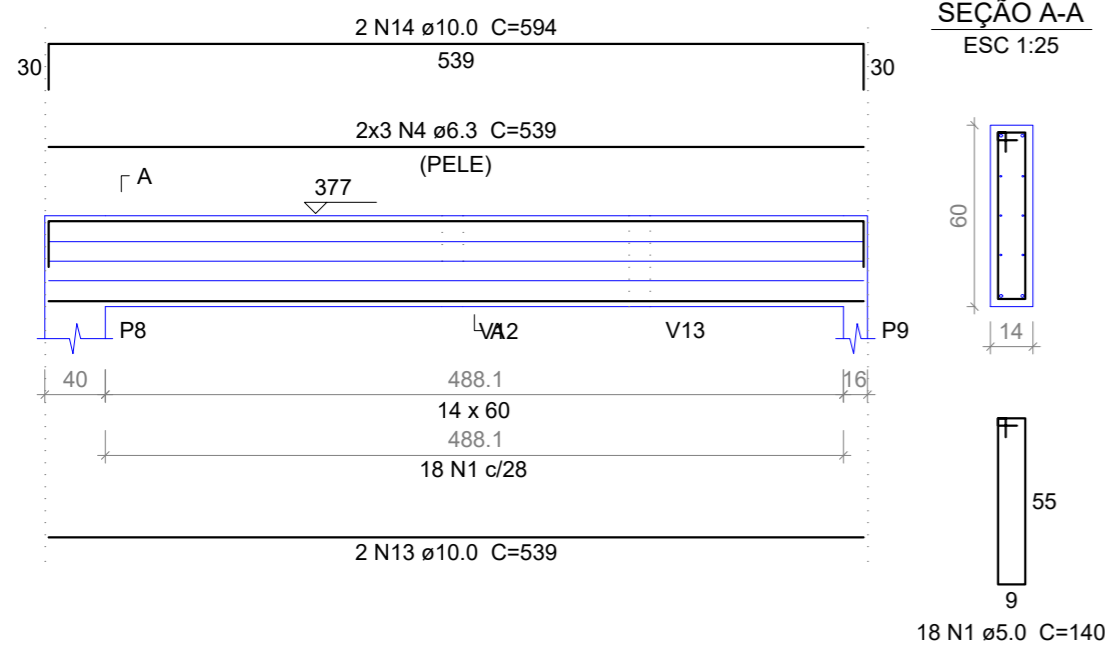


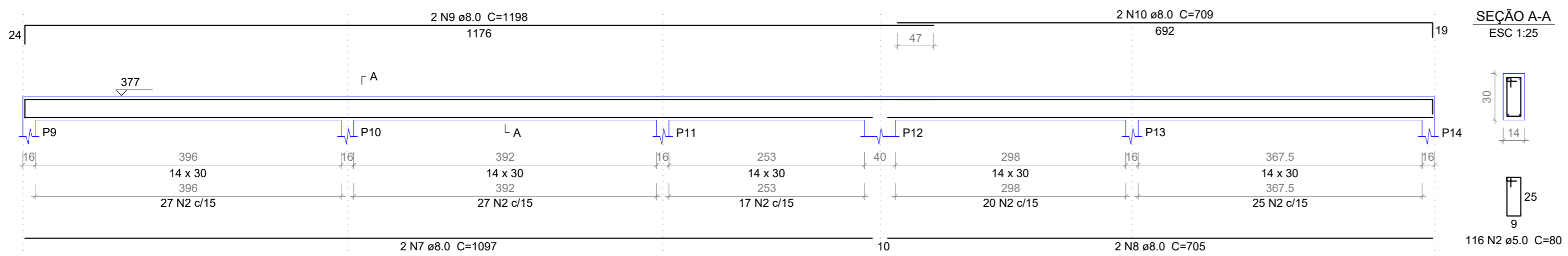
V2
ESC 1:50



Relação do aço

AÇO	N	DIAM	Q	UNIT (cm)	C.TOTAL (cm)
CA60	1	5.0	87	140	12180
	2	5.0	116	80	9280
	3	5.0	36	100	3600
CA50	4	6.3	6	539	3234
	5	6.3	6	1200	7200
	6	6.3	6	812	4872
	7	8.0	2	1097	2194
	8	8.0	2	705	1410
	9	8.0	2	1198	2396
	10	8.0	2	709	1418
	11	8.0	4	395	1580
	12	8.0	4	451	1804
	13	10.0	2	539	1078
	14	10.0	2	594	1188
	15	10.0	2	733	1466
	16	10.0	2	831	1662
	17	10.0	2	416	832
	18	10.0	1	225	225
	19	10.0	2	1199	2398
	20	10.0	2	907	1814

V3
ESC 1:50

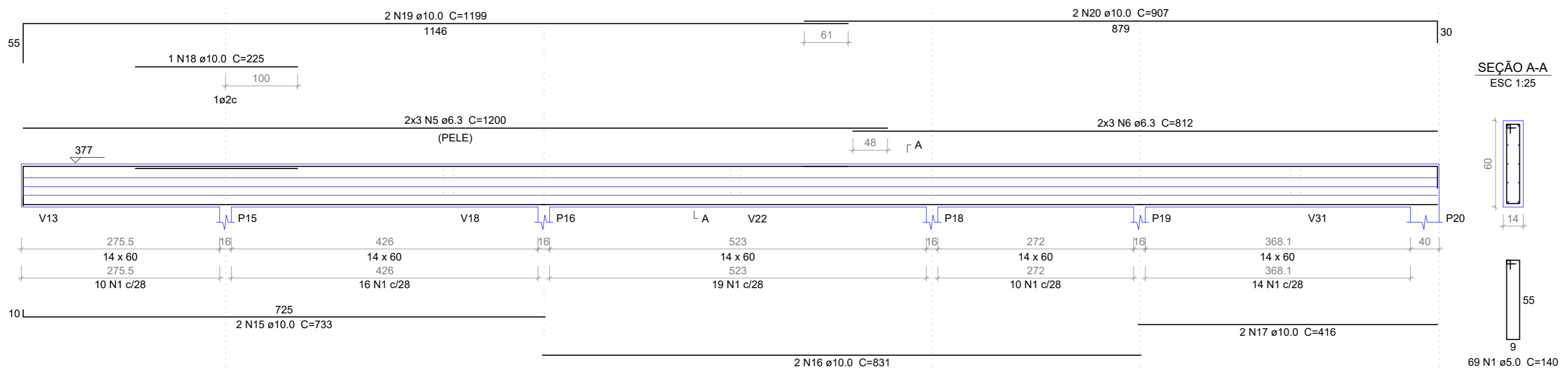


Resumo do aço

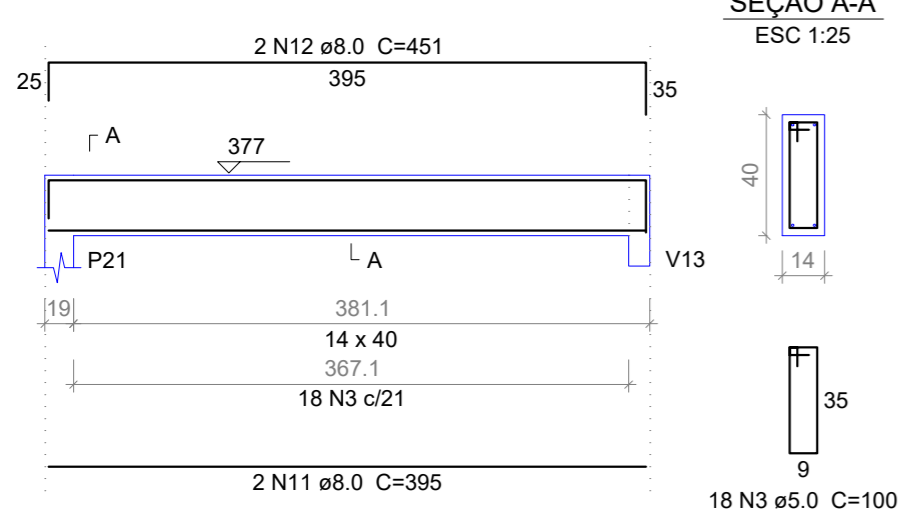
AÇO	DIAM	C.TOTAL (m)	PESO (kg)
CA50	6.3	153.1	37.45
	8.0	108.1	42.64
	10.0	106.7	65.73
CA60	5.0	250.6	38.64
PESO TOTAL			
CA50		145,82	
CA60		38,64	

Vol. de concreto total (C-25) = 3.33 m³
Área de forma total = 54.71 m²

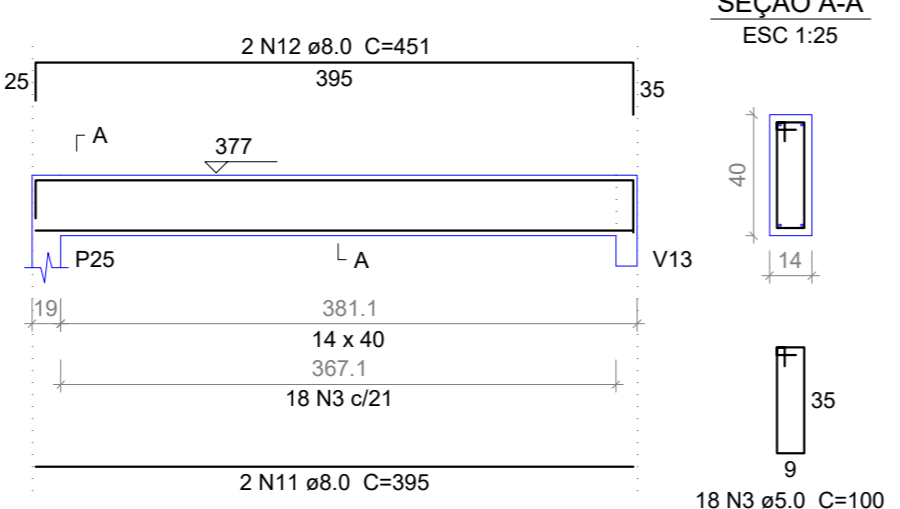
V4
ESC 1:50



V5
ESC 1:50



V6
ESC 1:50



PREFEITURA MUNICIPAL DE PEDRA BRANCA

Projeto: CONSTRUÇÃO DE UMA UBS PORTE 1

Conteúdo: VIGAS DO TÉRREO V02 ATÉ V06

Local: PEDRA BRANCA

Data: JUN/2024

Projetista: Ronis

Área Total: -

Área Construída: -

Esc: INDICADA

Responsável: Eng. Civil Heitor Vieira Lima Verde - CREA/CE - 55096

Secretaria de Desenvolvimento Urbano e Meio Ambiente
Rua: José Joaquim de Souza, nº10 - Centro, Pedra Branca - Ce, 63630-000 - CNPJ: 07.726.540/0001-04

13/20