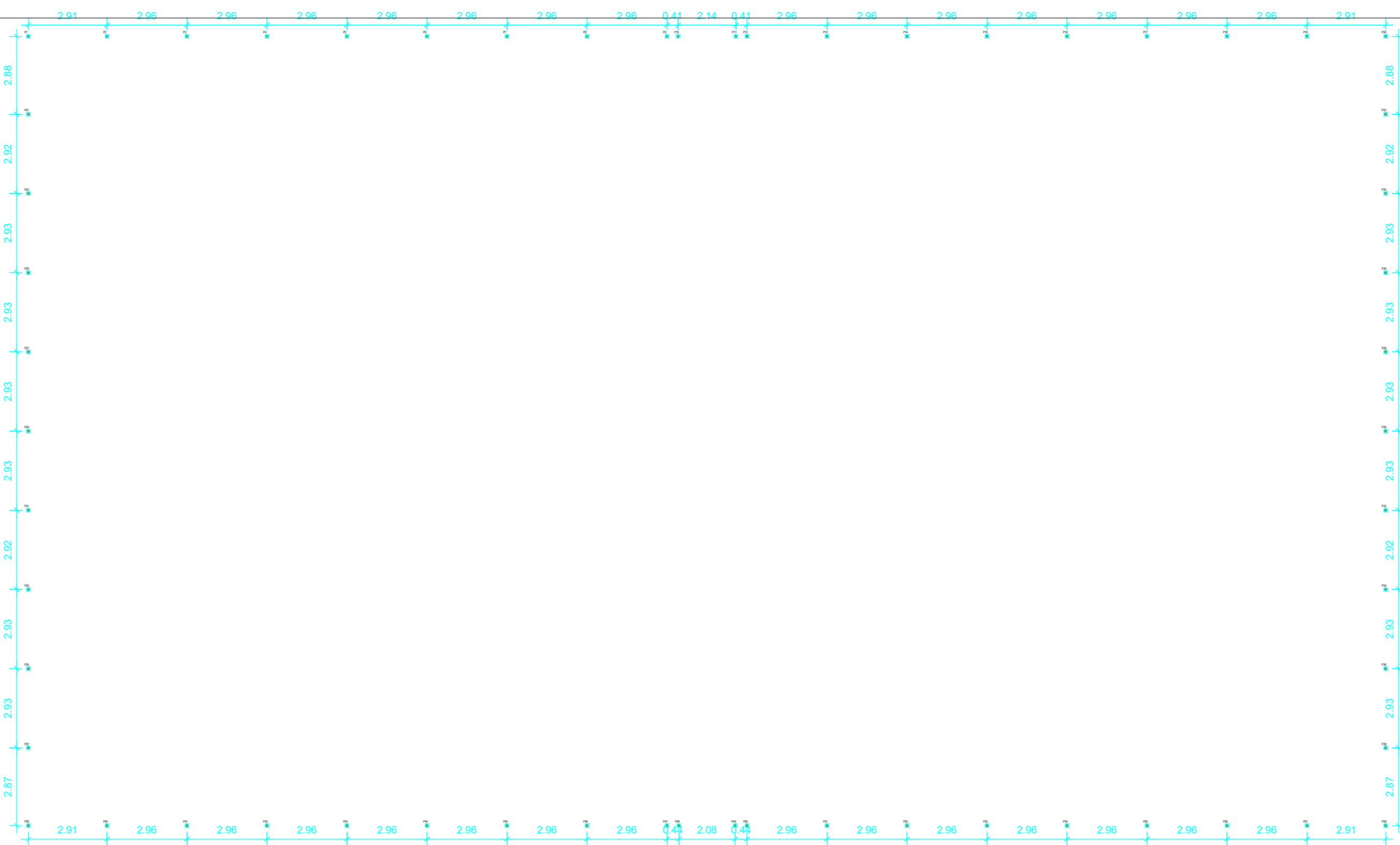
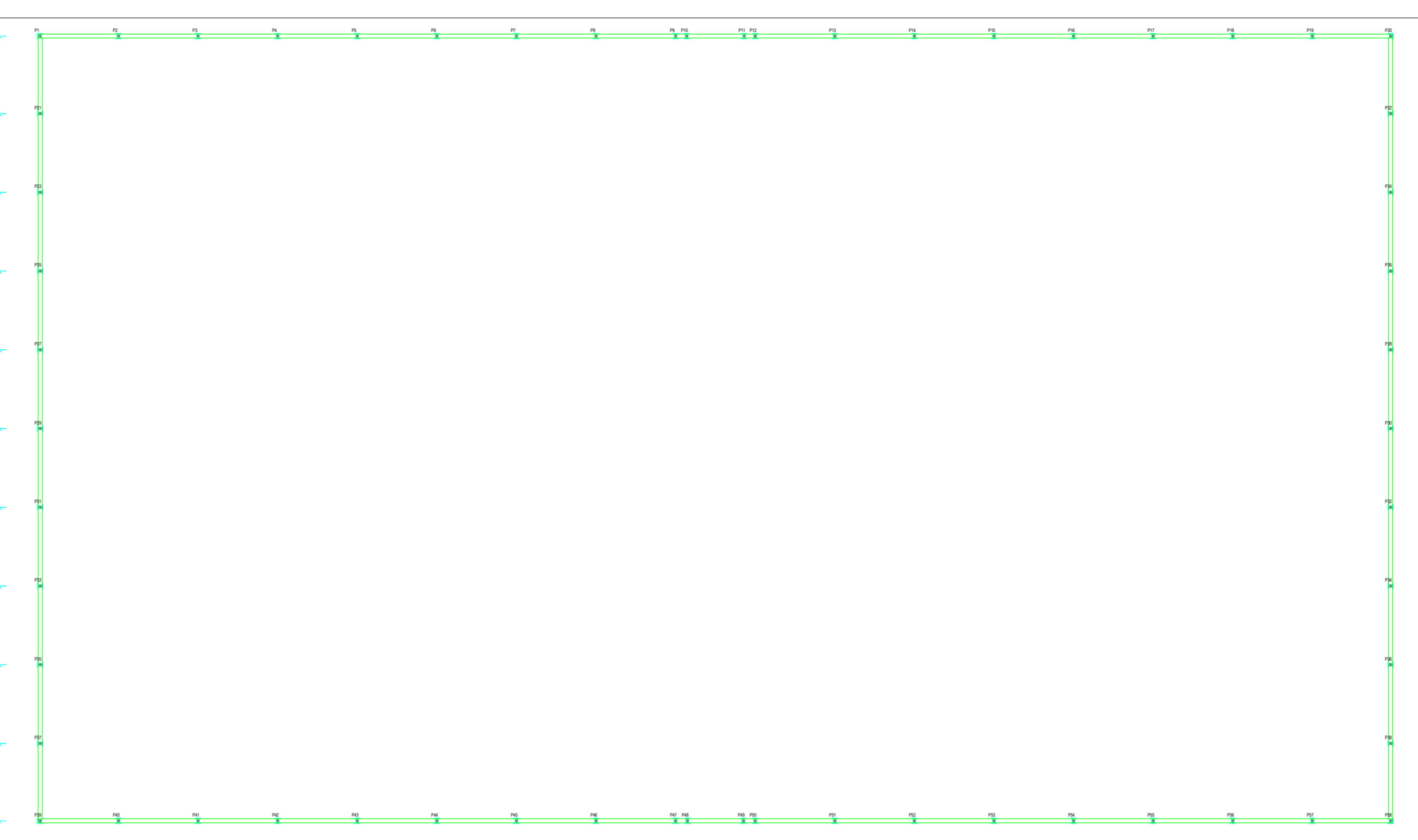


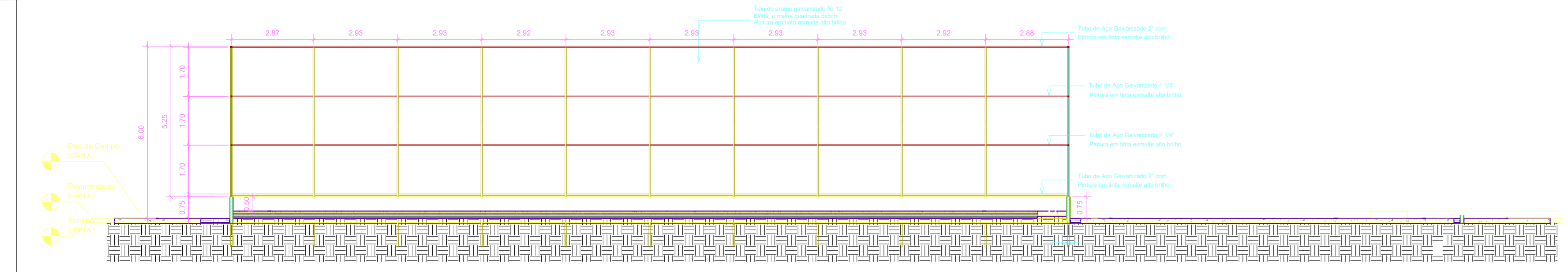
PLANTA BAIXA  
ESCALA 1:150



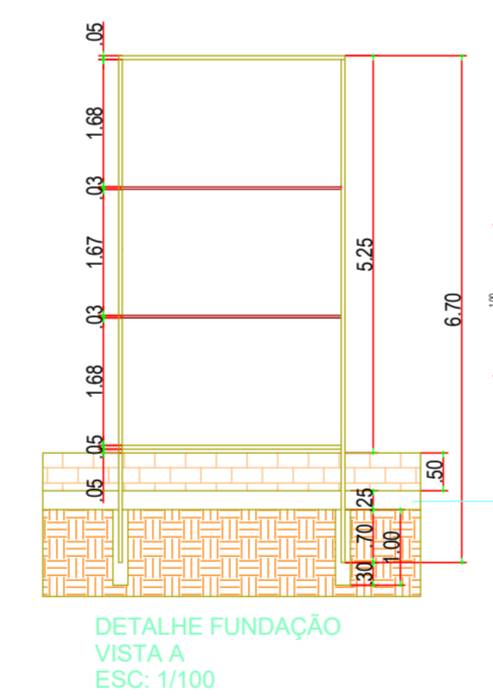
PLANTA DE BROCAS  
ESCALA 1:150



PLANTA DE FORMAS BALDRAME  
ESCALA 1:150

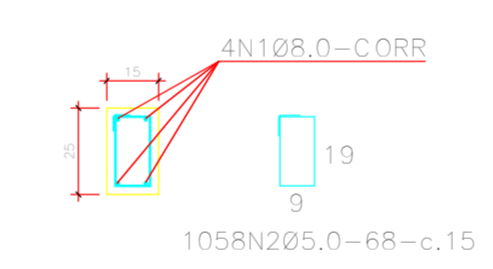


VISTA A  
ESCALA 1:100



DETALHE FUNDAÇÃO  
VISTA A  
ESC. 1/100

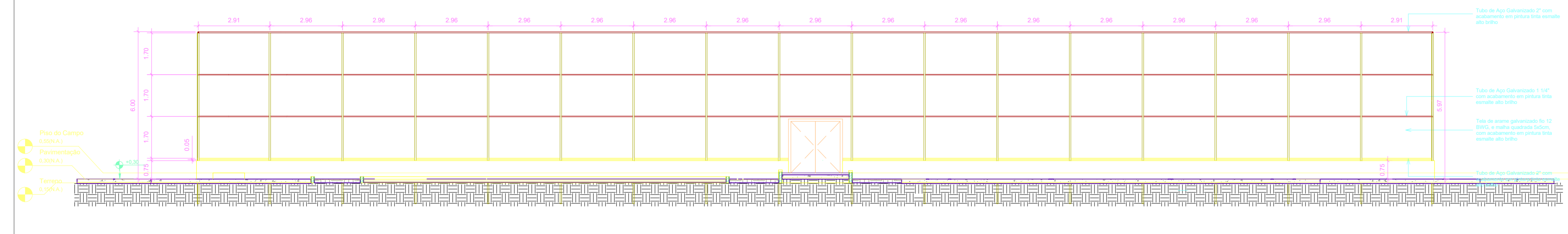
DET. VIGA BALDRAME (15x25)(58.6m)  
ESCALA 1:20



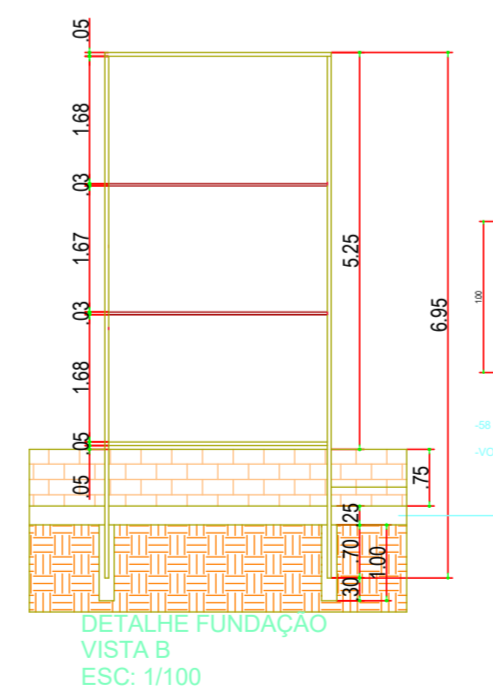
Obs: Cinta sobre alicerce/baldrame.

VISTA A - BARRAS	
Qtd	Diâmetro
1	18
1	20
TOTAL: 2	

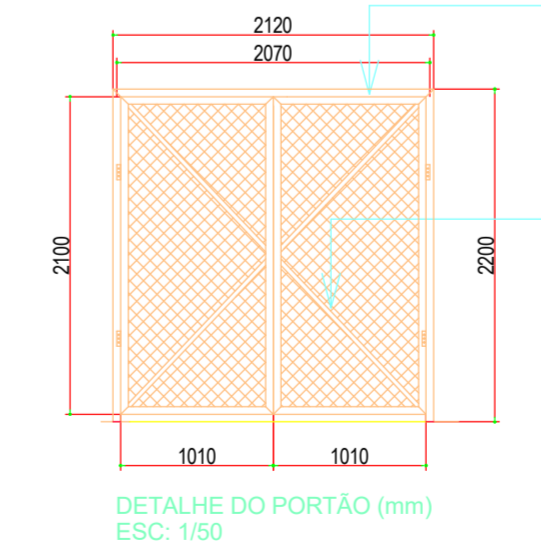
RESUMO - MATERIAL ALAMBRADO			
MATERIAL	COMPRIMENTO TOTAL (mm)	AREA (m²)	RESO (kg)
TUBO AÇO GALVANIZADO 2"	725000	-	2283,75
TUBO AÇO GALVANIZADO 1 1/4"	333120	-	383,1
TELA DE ARAME GALVANIZADO FIO 12 B.M. MALHA QUADRADA 6x6cm	-	847,58	1779,02
ELETRODO ER013	-	-	27
TOTAL			4446,77



VISTA B  
ESCALA 1:100



DETALHE FUNDAÇÃO  
VISTA B  
ESC. 1/100



DETALHE DO PORTÃO (mm)  
ESC. 1:100

Tubo de Aço Galvanizado 2" com acabamento em pintura tinta esmalte alto brilho

Diagonais em Tubo de Aço Galvanizado 1 1/4" com acabamento em pintura tinta esmalte alto brilho

00	EMISSÃO INICIAL	08/03/24			
REV.	DESCRIÇÃO	DATA	EXEC.	VERIF.	APROV.
PROGRAMA DE ACELERAÇÃO DO CRESCIMENTO (PAC) MINISTÉRIO DO ESPORTE		NOVO		MINISTÉRIO DO ESPORTE	
OBJETO DO SERVIÇO: PROJETO MODELO ESPAÇO ESPORTIVO COMUNITÁRIO TIPO A					
DESCRIMINAÇÃO: PLANTA DE FERRAGEM E DETALHES NÍVEL 00					FOLHA:
AUTOR DO PROJETO: Eng.ª Gláucia Adriane de Sousa Sulzbach - REG 1118491602MA					03
PROJETO:	REVISÃO:	DATA:	ESCALA:		
PROJETO ESTRUTURAL	00	MARÇO/2024	1:1		