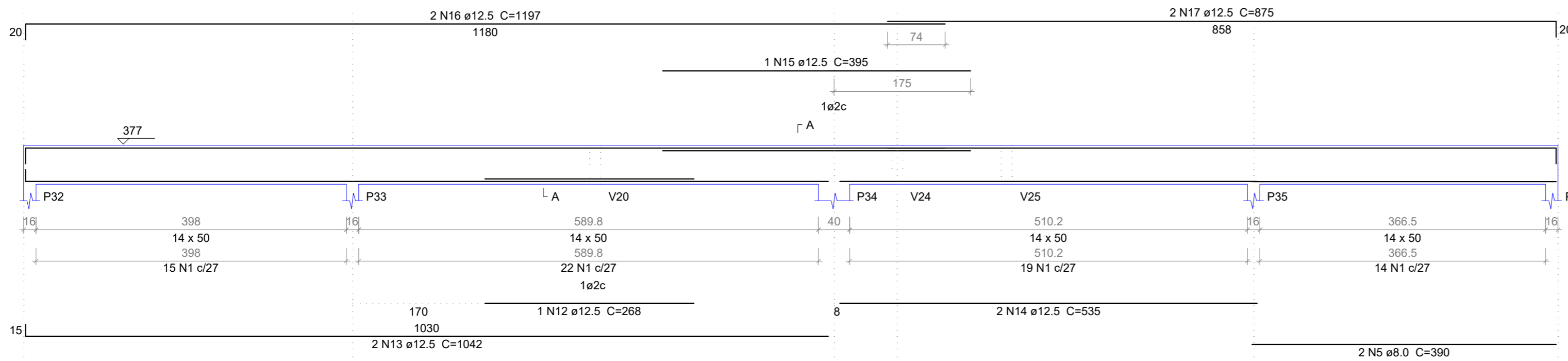
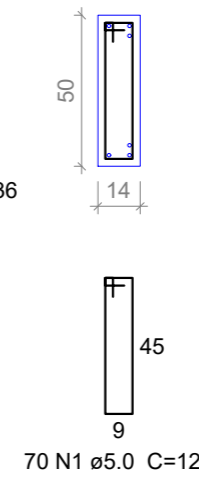


V9  
ESC 1:50



SEÇÃO A-A  
ESC 1:25



Relação do aço

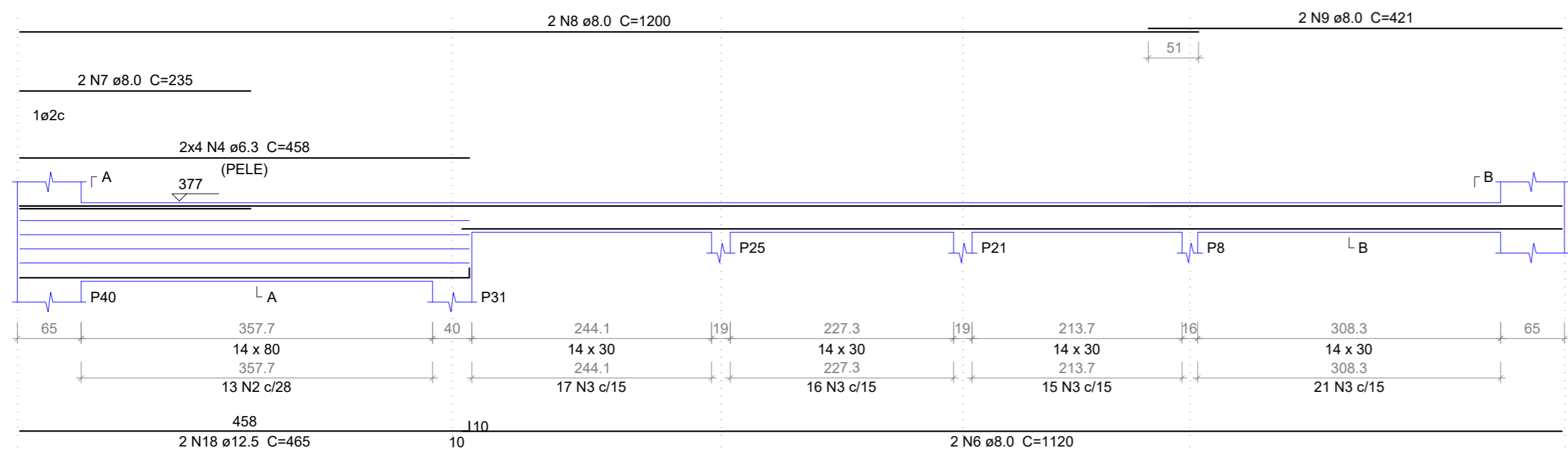
AÇO	N	DIAM	Q	UNIT (cm)	C.TOTAL (cm)
CA60	1	5.0	70	120	8400
	2	5.0	13	180	2340
	3	5.0	94	80	7520
CA50	4	6.3	8	458	3664
	5	8.0	2	390	780
	6	8.0	2	1120	2240
	7	8.0	2	235	470
	8	8.0	2	1200	2400
	9	8.0	2	421	842
	10	8.0	2	384	768
	11	10.0	2	394	788
	12	12.5	1	268	268
	13	12.5	2	1042	2084
	14	12.5	2	535	1070
	15	12.5	1	395	395
	16	12.5	2	1197	2394
	17	12.5	2	875	1750
	18	12.5	2	465	930

Resumo do aço

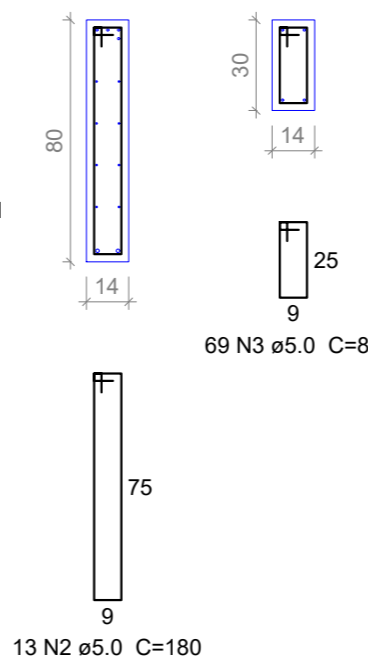
AÇO	DIAM	C.TOTAL (m)	PESO (kg)
CA50	6.3	36.7	9,00
	8.0	75	29,64
	10.0	7.9	4,82
	12.5	89	85,64
CA60	5.0	182.6	28,19
PESO TOTAL			
CA50		129,10	
CA60		28,19	

Vol. de concreto total (C-25) = 2.51 m³  
Área de forma total = 41.4 m²

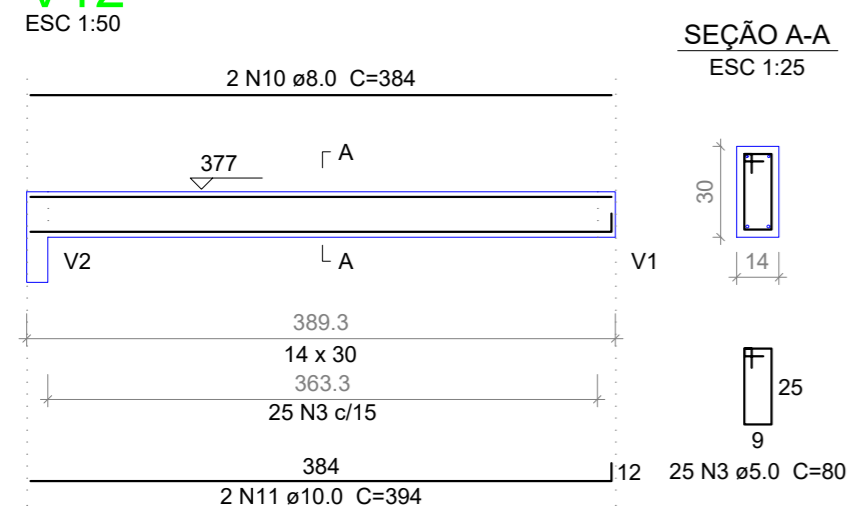
V11  
ESC 1:50



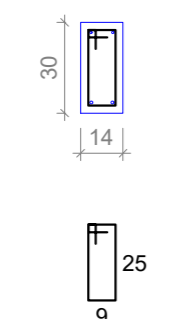
SEÇÃO A-A  
ESC 1:25



V12  
ESC 1:50



SEÇÃO A-A  
ESC 1:25



PREFEITURA MUNICIPAL DE PEDRA BRANCA

Projeto: CONSTRUÇÃO DE UMA UBS PORTE 1

Conteúdo: VIGAS DO TÉRREO V9, V11, V12

Local: PEDRA BRANCA

Data: JUN/2024

Projetista: Ronis

Área Total: -

Área Construída: -

Esc: INDICADA

Responsável: Eng. Civil Heitor Vieira Lima Verde - CREA/CE - 55096

Secretaria de Desenvolvimento Urbano e Meio Ambiente  
Rua: José Joaquim de Souza, nº10 - Centro, Pedra Branca - Ce, 63630-000 - CNPJ: 07.726.540/0001-04

15/20