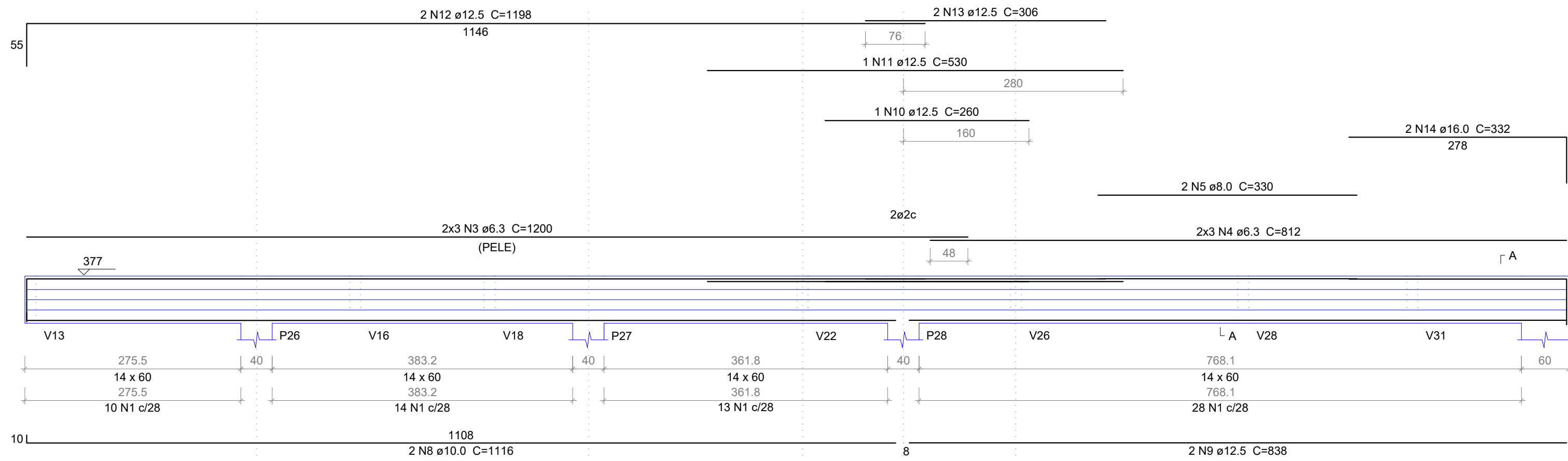


V7  
ESC 1:50



Relação do aço

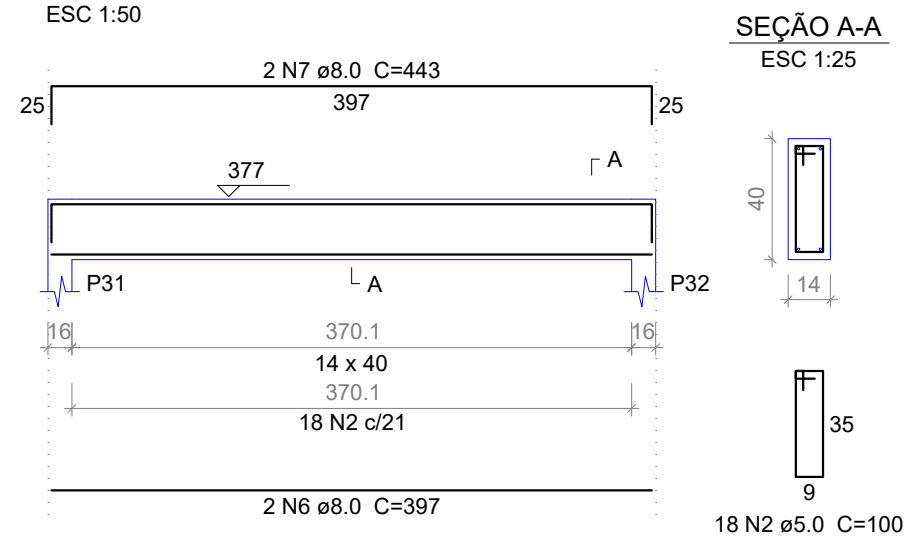
V7		V8			
AÇO	N	DIAM	Q	UNIT (cm)	C.TOTAL (cm)
CA60	1	5.0	65	140	9100
	2	5.0	18	100	1800
CA50	3	6.3	6	1200	7200
	4	6.3	6	812	4872
	5	8.0	2	330	660
	6	8.0	2	397	794
	7	8.0	2	443	886
	8	10.0	2	1116	2232
	9	12.5	2	838	1676
	10	12.5	1	260	260
	11	12.5	1	530	530
	12	12.5	2	1198	2396
	13	12.5	2	306	612
	14	16.0	2	332	664

Resumo do aço

AÇO	DIAM	C.TOTAL (m)	PESO (kg)
CA50	6.3	120.8	29,55
	8.0	23.4	9,28
	10.0	22.4	13,73
	12.5	54.8	52,73
	16.0	6.7	10,45
CA60	5.0	109	16,82
PESO TOTAL			
CA50		115,74	
CA60		16,82	

Vol. de concreto total (C-25) = 1.88 m³  
Área de forma total = 30.16 m²

V8  
ESC 1:50



PREFEITURA MUNICIPAL DE PEDRA BRANCA

Projeto: CONSTRUÇÃO DE UMA UBS PORTE 1

Conteúdo: VIGAS DO TÉRREO V07 ATÉ V08

Local: PEDRA BRANCA

Data: JUN/2024

Projetista: Ronis

Área Total: -

Área Construída: -

Esc: INDICADA

Responsável: Eng. Civil Heitor Vieira Lima Verde - CREA/CE - 55096

Secretaria de Desenvolvimento Urbano e Meio Ambiente  
Rua: José Joaquim de Souza, nº10 - Centro, Pedra Branca - Ce, 63630-000 - CNPJ: 07.726.540/0001-04

14/20