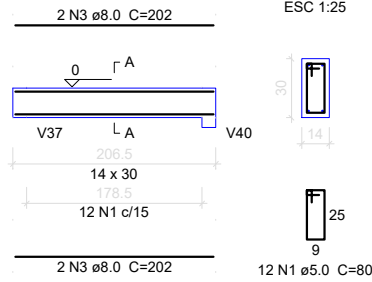
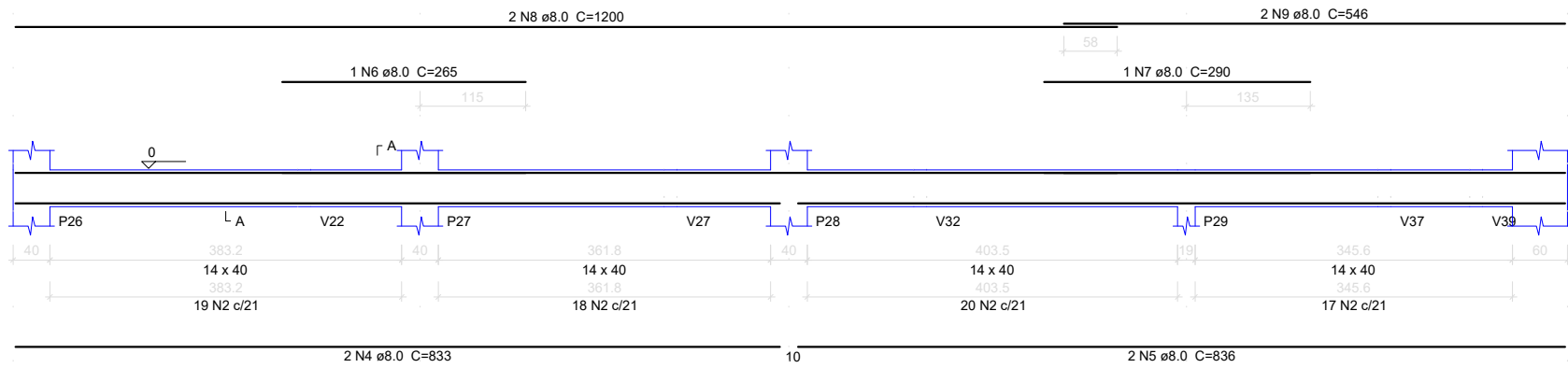


V8
ESC 1:50



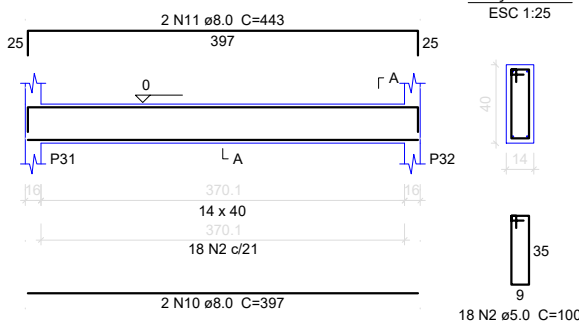
V9
ESC 1:50



Relação do aço

AÇO	N	DIAM	Q	UNIT (cm)	C.TOTAL (cm)
CA60	1	5.0	26	80	2080
	2	5.0	183	100	18300
CA50	3	8.0	4	202	808
	4	8.0	2	833	1666
	5	8.0	2	836	1672
	6	8.0	1	265	265
	7	8.0	1	290	290
	8	8.0	2	1200	2400
	9	8.0	2	546	1092
	10	8.0	2	397	794
	11	8.0	2	443	886
	12	8.0	2	230	460
	13	8.0	2	264	528
	14	10.0	2	422	844
	15	10.0	2	916	1832
	16	12.5	1	390	390
	17	12.5	2	1197	2394
	18	12.5	2	881	1762
	19	16.0	2	622	1244

V10
ESC 1:50



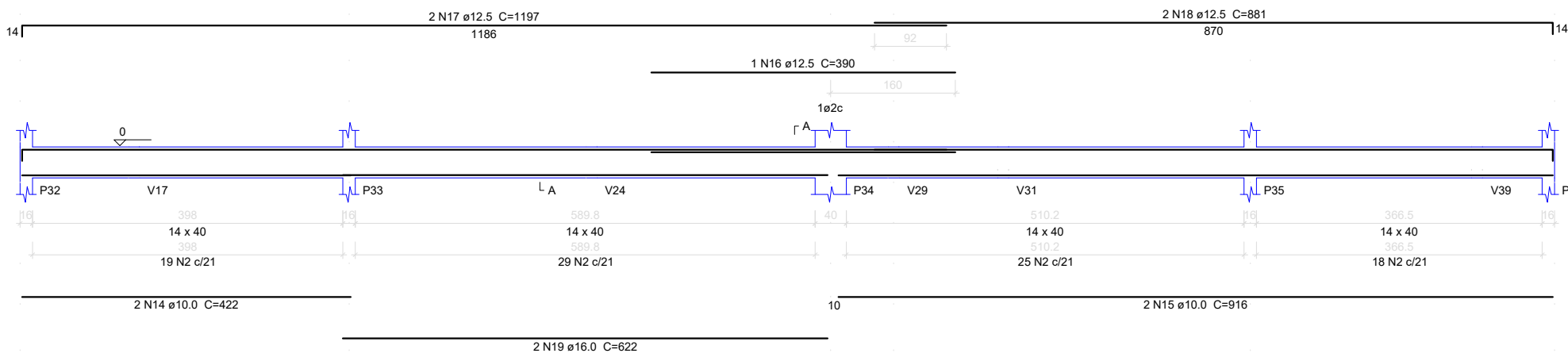
SEÇÃO A-A
ESC 1:25

Resumo do aço

AÇO	DIAM	C.TOTAL (m)	PESO (kg)
CA50	8.0	108.7	42.82
	10.0	26.8	16.45
	12.5	45.5	43.82
	16.0	12.5	19.64
CA60	5.0	203.8	31.45
PESO TOTAL			
CA50		122.73	
CA60		31.45	

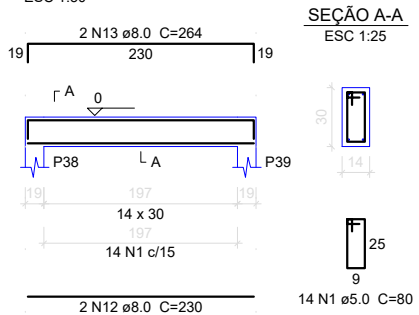
Vol. de concreto total (C-25) = 2.46 m³
Área de forma total = 41.47 m²

V11
ESC 1:50



SEÇÃO A-A
ESC 1:25

V12
ESC 1:50



SEÇÃO A-A
ESC 1:25

PREFEITURA MUNICIPAL DE PEDRA BRANCA

Projeto: **CONSTRUÇÃO DE UMA UBS PORTE 1** Conteúdo: **VIGAS BALDRAMES V8 ATÉ V12**

Local: PEDRA BRANCA	Data: JUN/2024
Projetista: Ronis	Área Total: - Área Construída: -
Responsável: Eng. Civil Heitor Vieira Lima Verde - CREA/CE - 55096	Esc: INDICADA

07/20

Secretaria de Desenvolvimento Urbano e Meio Ambiente
Rua: José Joaquim de Souza, nº10 - Centro, Pedra Branca - Ce, 63630-000 - CNPJ: 07.726.540/0001-04