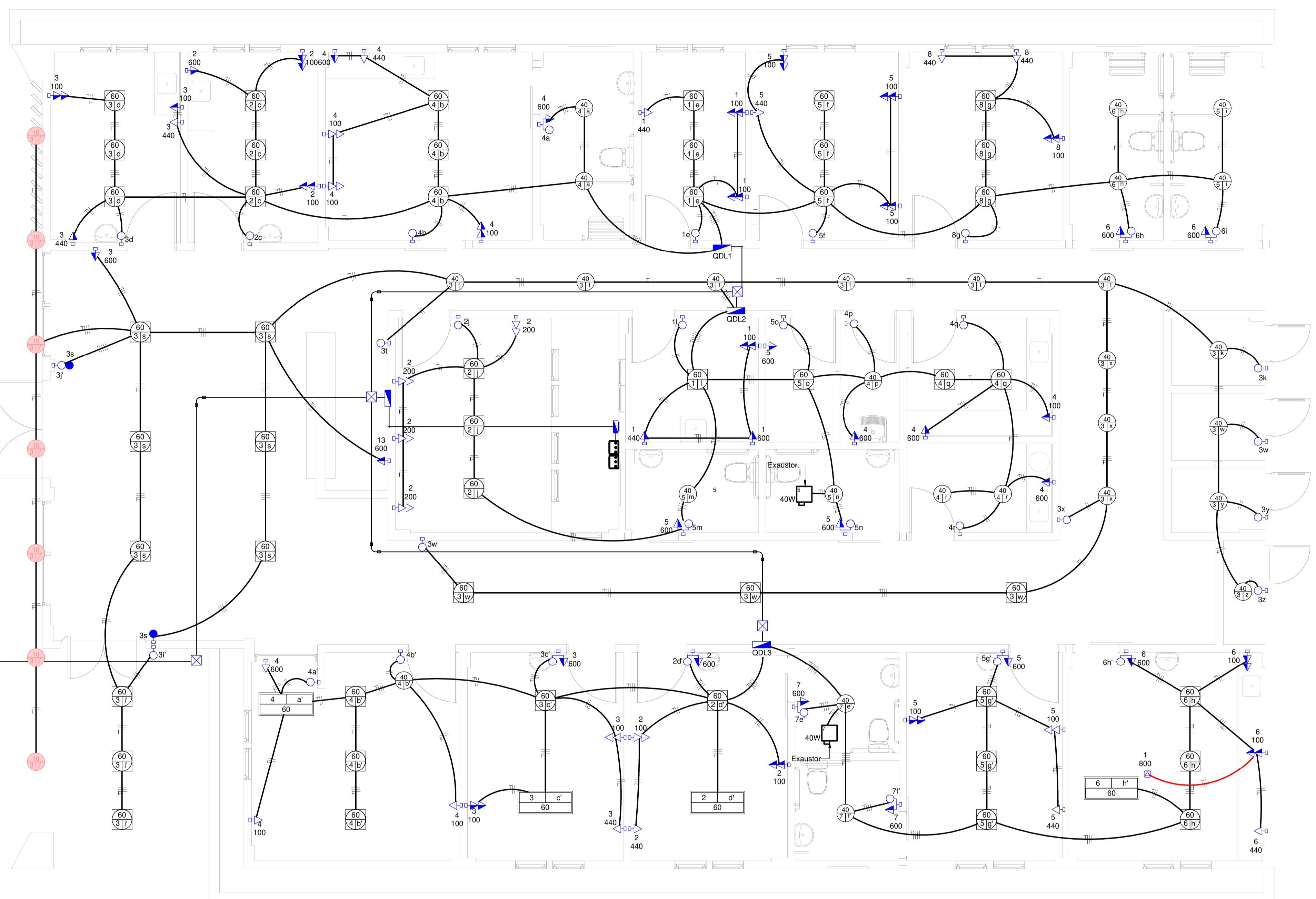


Lista de Materiais - Componentes

Descrição do Material	Dimensões	Quantidade e (peças)	Comentários
Inversor para energia fotovoltaica	275x510x225mm	1	Instalado no jardim
Caixas de Embutir			
Caixa de Luz 4"x2", de embutir, em PVC na cor amarelo para eletroduto corrugado	4"x2"	93	Instalado em Parede
Caixa de piso 4x2", embutido, metálica	4"x2"	1	Instalada em piso para cadeira odontológica
Luminária tipo calha, de sobrepor, com 2 lâmpadas tubulares de LED 10W	633x175x50mm	27	Iluminação
Luminária tipo calha, de sobrepor, com 2 lâmpadas tubulares de LED 20W	275x65x1230mm	48	Iluminação
Luminária tipo calha, de sobrepor, com 4 lâmpadas tubulares de LED 10W	4"x4"	11	Iluminação
Caixas de Passagem Elétrica			
Caixa de Passagem Elétrica de Parede CPT 15, de Sobrepor, em PVC antichama	173,3x186mm	1	Sistema Fotovoltaico
Caixa de Passagem Elétrica de Parede CPT 20, de Embutir, em PVC antichama	250x240mm	1	Alimentação dos ar-condicionados
Caixa elétrica retangular, em alvenaria, fundo de brita	60x60x60cm	6	Alimentação
Derivações para Eletrodutos de PVC Rígido			
Curva 90° para eletroduto rígido de PVC, DN25mm, rosca Ø3/4"	DN25mm (3/4")	14	Alimentação
BSP conforme ABNT NBR 15465			
Curva 90° para eletroduto rígido de PVC, DN32mm, rosca Ø1" BSP	DN32mm (1")	1	Alimentação
BSP conforme ABNT NBR 15465			
Curva 90° para eletroduto rígido de PVC, DN40mm, rosca Ø1.1/4"	DN40mm (1.1/4")	14	Alimentação
BSP conforme ABNT NBR 15465			
Curva 90° para eletroduto rígido de PVC, DN50mm, rosca Ø1.1/2"	DN50mm (1.1/2")	1	Alimentação
BSP conforme ABNT NBR 15465			
Luva para eletroduto de PVC rígido, DN25mm, rosca Ø3/4" BSP	DN25mm (3/4")	28	Alimentação
BSP conforme ABNT NBR 15465			
Luva para eletroduto de PVC rígido, DN32mm, rosca Ø1" BSP	DN32mm (1")	2	Alimentação
BSP conforme ABNT NBR 15465			
Luva para eletroduto de PVC rígido, DN40mm, rosca Ø1.1/4" BSP	DN40mm (1.1/4")	28	Alimentação
BSP conforme ABNT NBR 15465			
Luva para eletroduto de PVC rígido, DN50mm, rosca Ø1.1/2" BSP	DN50mm (1.1/2")	2	Alimentação
BSP conforme ABNT NBR 15465			
Disjuntores e Proteções			
DPS - Disjuntor de proteção contra surtos, monopolar, tensão nominal de operação UO 127/220V, máxima tensão de operação contínua UC- 275 V, corrente de descarga máxima= 45kA, fixação em trilho DIN 35mm	VCL 275V 45kA Slim	4	Sistema fotovoltaico
DPS - Disjuntor de proteção contra surtos, monopolar, tensão nominal de operação UO 220/380V, máxima tensão de operação contínua UC- 385 V, corrente de descarga máxima= 45kA, fixação em trilho DIN 35mm	VCL 385V 45kA Slim	4	Instalado no OGBT
IDR Interruptor Diferencial Residual Bipolar In-25A, 30mA	In-25 A, 30mA	4	Intalado nos quadros
Mini Disjuntor Monopolar 10A Curva B, conforme ABNT NBR NM 60898, encaixe perfil DIN 35mm	B 10A	4	Intalado nos quadros
Mini Disjuntor Monopolar 16A Curva B, conforme ABNT NBR NM 60898, encaixe perfil DIN 35mm	B 16A	15	Intalado nos quadros
Mini Disjuntor Monopolar 20A Curva B, conforme ABNT NBR NM 60898, encaixe perfil DIN 35mm	B 20A	1	Intalado nos quadros
Mini Disjuntor Monopolar 25A Curva B, conforme ABNT NBR NM 60898, encaixe perfil DIN 35mm	B 25A	6	Intalado nos quadros
Mini Disjuntor Tripolar 20A Curva C, conforme ABNT NBR NM 60898, encaixe perfil DIN 35mm	C 20A	1	Instalado no OGBT
Mini Disjuntor Tripolar 32A Curva C, conforme ABNT NBR NM 60898, encaixe perfil DIN 35mm	C 32A	1	Instalado no OGBT
Mini Disjuntor Tripolar 50A Curva C, conforme ABNT NBR NM 60898, encaixe perfil DIN 35mm	C 50A	1	Sistema fotovoltaico
Mini Disjuntor Tripolar 63A Curva C, conforme ABNT NBR NM 60898, encaixe perfil DIN 35mm	C 63A	1	Instalado no OGBT
Mini Disjuntor Tripolar 80A Curva C, conforme IEC 60947-28, encaixe perfil DIN 35mm	C 80A	1	Instalado no OGBT
Interruptores			
Conjunto montado com 1 Interruptor Paralelo, 10A 250V-, 4"x2"	1P, 4"x2"	1	Iluminação
Conjunto montado com 1 Interruptor Simples, 10A 250V-, 4"x2"	1S, 4"x2"	22	Iluminação
Conjunto montado de Interruptor com 1 tecla simples e 1 tecla paralelo, 4"x2"	1S+1P, 4"x2"	1	Iluminação
Interruptores + Tomadas			
Conjunto montado de 1 Interruptor Simples + 1 Tomada 2P+T, 10A, 4"x2"	1S+1Tom, 10A, 4"x2"	11	Conjunto de Tomada + Interruptor
Padrão de Entrada			
Padrão de Entrada_Ramal Individual Subterrâneo Medição em Muro Copel		1	Unidade de Medição
Quadros			
Quadro de Distribuição 18/24 Disjuntores, de embutir, fabricado em chapa de aço, com barramento de terra e neutro, porta branca, dimensões 350x379x78,7mm.	18/24 Disjuntores	1	Instalado em parede, embutido
Quadro de Distribuição 18/24 Disjuntores, de embutir, fabricado em PVC antichamas, com barramento de terra e neutro, porta branca, dimensões 350x379x78,7mm.	18/24 Disjuntores	3	Instalado em parede, embutido
Quadros de proteção para sistema fotovoltaico			
Caixa de proteção para sistema fotovoltaico	270x270x171mm	2	Instalado no jardim
Tomadas			
Conjunto montado de 1 Tomada 2P+T, 10A, posto horizontal, 4"x2"	10A, 4"x2"	26	Tomada
Conjunto montado de 1 Tomada de piso 2P+T, 10A, com tampa tipo urliã, 4"x2"	1Tom, 10A de piso	1	Tomada
Conjunto montado de 2 Tomadas 2P+T, 10A, postos horizontais, 4"x2"	2x10A, 4"x2"	25	Tomada



Planta Baixa
1 : 50

	Tomada Baixa 2P+T, 10A, a 30cm do piso, embutido em caixa 4x2		Ponto de luz na parede a 210cm do piso acabado
	Tomada Média 2P+T, 10A, a 110cm do piso, embutido em caixa 4x2		Eletroduto corrugado flexível embutido no teto ou na parede
	Tomada Alta 2P+T, 10A, a 210cm do piso, embutido em caixa 4x2		Eletroduto de PEAD embutido no piso
	Tomada de Piso 2P+T, 10A		Quadro geral de luz e força embutido a 1.50 do piso acabado
	Tomada de Piso 2P+T, 20A		Caixa para medidor
	Interruptor simples de uma seção, embutido em caixa 4x2		Caixa de passagem no piso
	Conjunto de 2 Interruptores simples, embutido em caixa 4x2		Eletroduto que sobe
	Conjunto de 3 Interruptores simples, embutido em caixa 4x2		Eletroduto que desce
	Interruptor paralelo (three-way), embutido em caixa 4x2		Luminária para 4 lâmpadas tubulares de LED, 10W
	Condutores Neutro, Fase, Terra e Retorno, respectivamente		
	Luminária para 2 lâmpadas tubulares de LED, 10W		
	Luminária para 2 lâmpadas tubulares de LED, 20W		

PREFEITURA MUNICIPAL DE PEDRA BRANCA

Projeto: Construção de uma UBS Porte 1

Local: Pedra Branca-CE

Data: Junho/2024

Projeta: Ronis

Área Total:

Área Construída:

Responsável Técnico: Heitor Vieira Limaverde

Secretaria de Desenvolvimento Urbano e Meio Ambiente

Rua: José Joaquim de Sousa, nº10 - Centro, Pedra Branca - Ce, 63630-000 - CNPJ: 07.726.540/0001-04

01/07