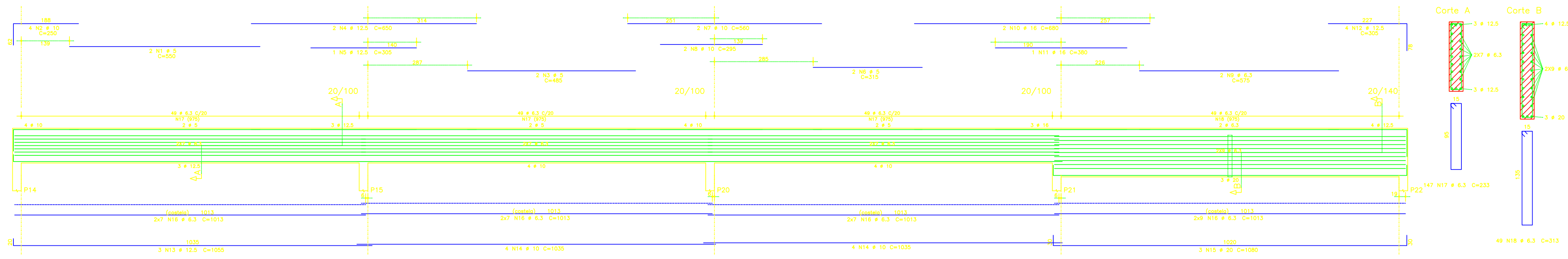
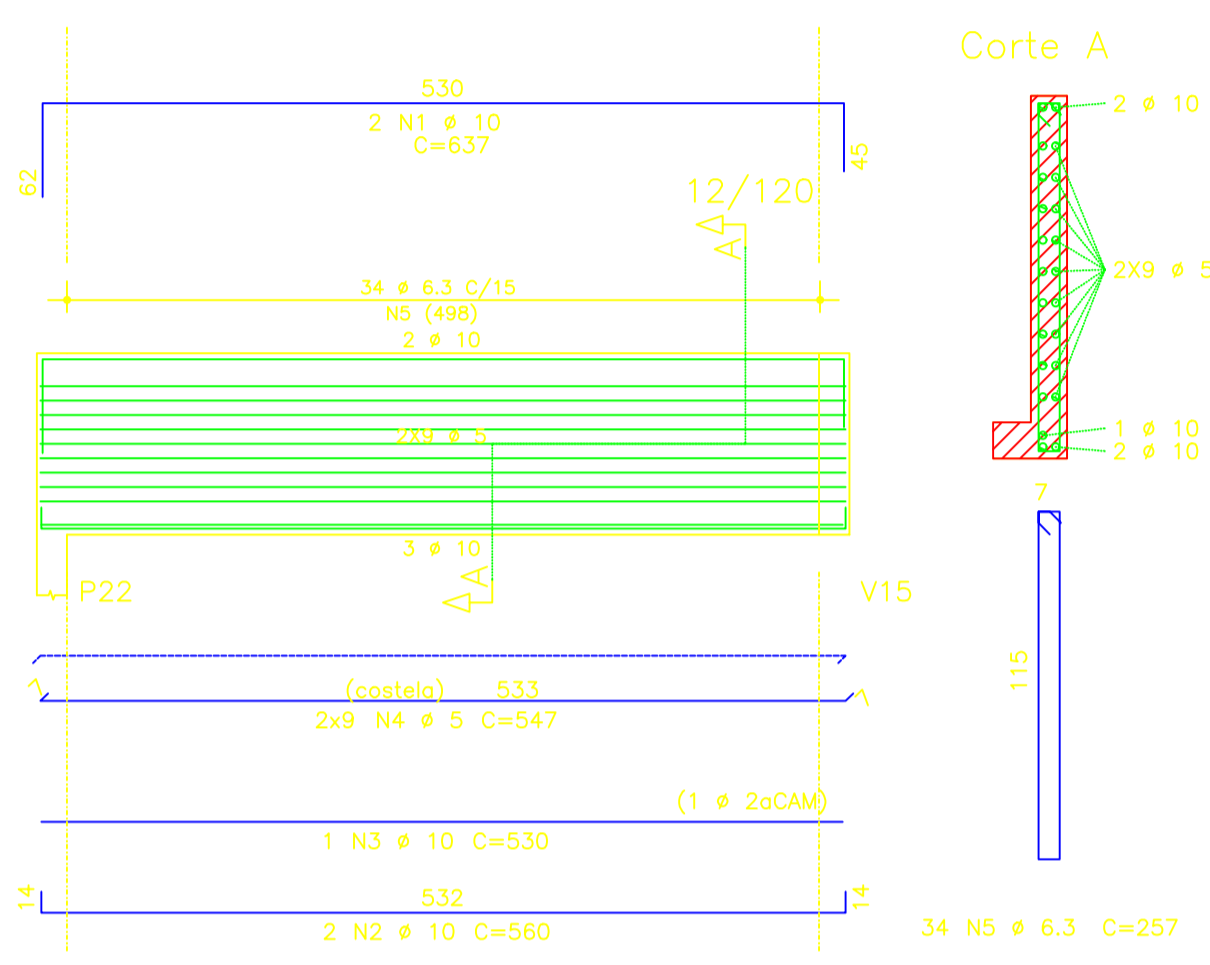


V15

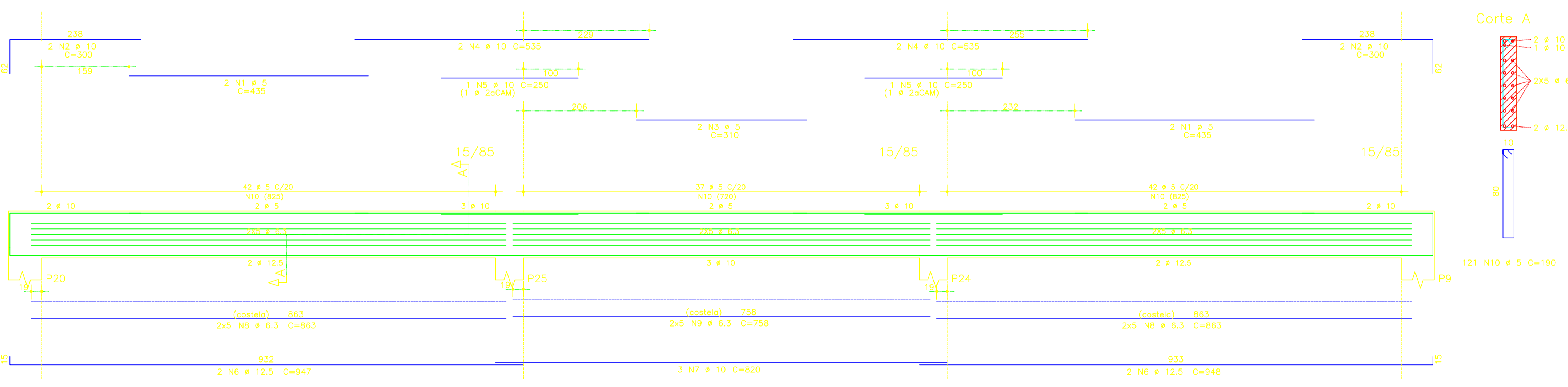


AÇO	POS	BIT (mm)	QUANT	COMPRIMENTO	
				UNIT (cm)	TOTAL (cm)
V15					
60B	1	5	2	550	1100
50A	2	10	4	250	1000
60B	3	5	2	485	970
50A	4	12.5	2	650	1300
50A	5	12.5	1	305	305
60B	6	5	2	315	630
50A	7	10	2	560	1120
50A	8	10	2	295	590
50A	9	6.3	2	575	1150
50A	10	16	2	680	1360
50A	11	16	1	380	380
50A	12	12.5	4	305	1220
50A	13	12.5	3	1055	3165
50A	14	10	6	1035	8280
50A	15	20	3	1080	3240
50A	16	6.3	60	1013	60780
50A	17	6.3	147	233	34251
50A	18	6.3	49	313	15337

V18



V20



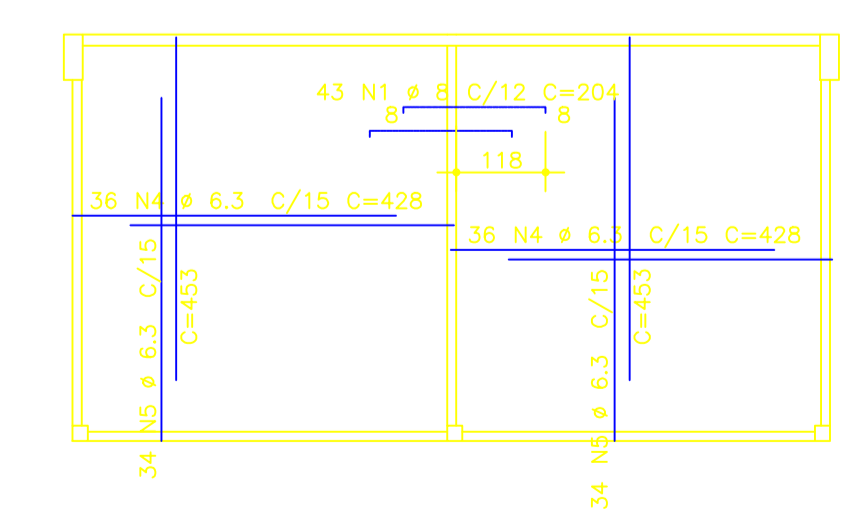
V18					
50A	1	10	2	637	1274
50A	2	10	2	560	1120
50A	3	10	1	530	530
60B	4	5	18	547	9846
50A	5	6.3	34	257	8738
V20					
60B	1	5	4	435	1740
50A	2	10	4	300	1200
60B	3	5	2	310	620
50A	4	10	4	535	2140
50A	5	10	2	250	500
50A	6	12.5	4	948	3792
50A	7	10	3	820	2460
50A	8	6.3	20	863	17260
50A	9	6.3	10	758	7580
60B	10	5	121	190	22980

ARMADURAS LAJES BARRILETE	ARMADURAS LAJE CAIXA D'AGUA
50A 1 8 43 204 6772	50A 1 10 38 650 24700
50A 4 6.3 72 428 30816	50A 2 8 39 503 19617
50A 5 6.3 68 453 30804	50A 3 8 38 534 20292
	50A 4 8 6 120 720
	50A 5 10 39 619 24141

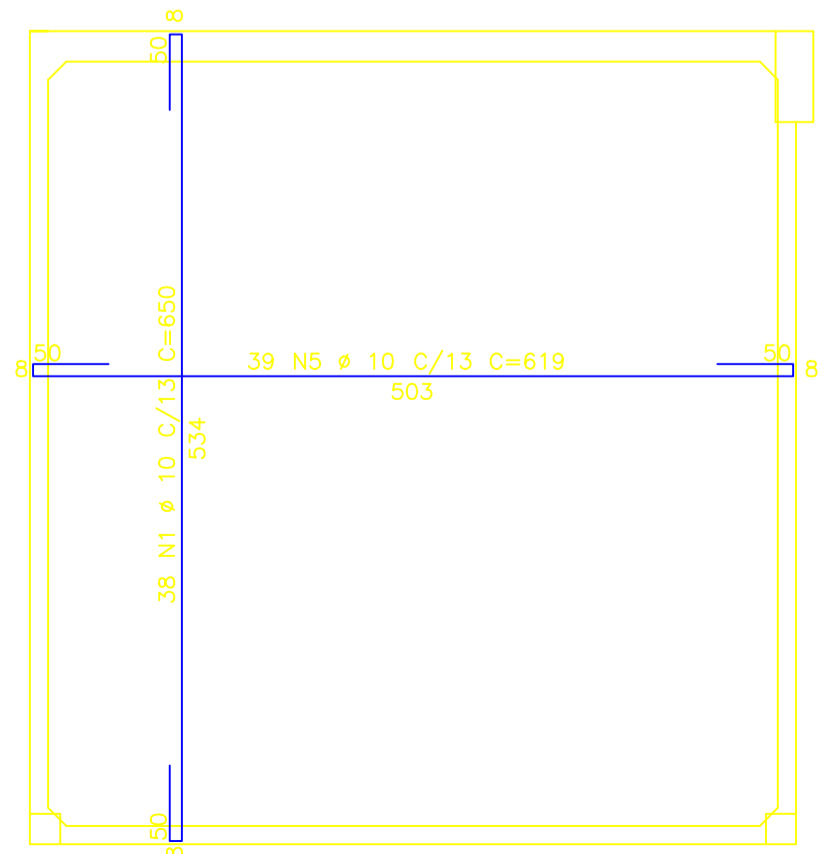
RESUMO AÇO CA 50-60			
AÇO	BIT (mm)	COMPR (m)	PESO (kg)
60B	5	379	61
50A	6.3	2067	517
50A	8	494	198
50A	10	691	435
50A	12.5	98	98
50A	16	17	28
50A	20	32	81
Peso Total		60B =	61 kg
Peso Total		50A =	1356 kg

ARMADURAS LAJE CAIXA D'AGUA

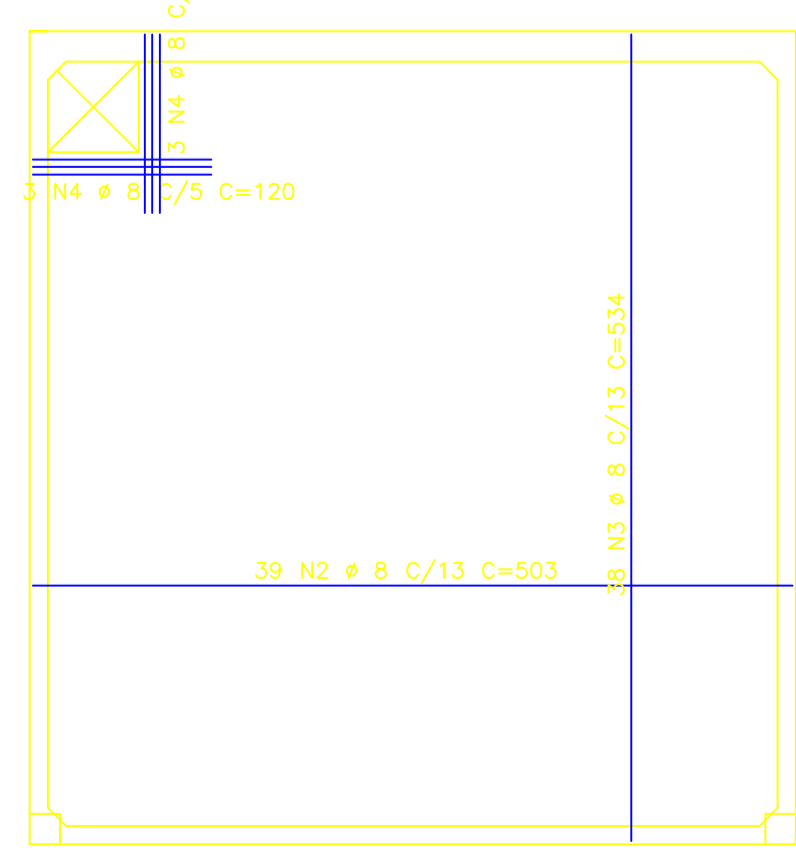
ARMADURAS LAJES BARRILETE



ARMADURAS-FUNDO



ARMADURAS-TAMPA



- NOTAS:
- COBRIMENTO DAS ARMADURAS:
 - LAJES = 2.0cm
 - VIGAS = 2.5cm
 - PILARES E FUNDACOES = 2.5cm
 - CONCRETO: CLASSE C25(Fck=25MPa)
 - A TENSÃO ADMISSÍVEL ADOTADA PARA O TERRENO FOI DE 1,00Kgf/cm², A 1,50m DEVENDO SER VERIFICADA NO LOCAL, ATRAVÉS DE SONDAJENS.

PREFEITURA MUNICIPAL DE PEDRA BRANCA

Projeto: CONSTRUÇÃO DE GALPÃO INDUSTRIAL 1000m²
 PEDRA BRANCA - CE
 Local: DSITRITO MINEIROLANDIA

Conteúdo: ARMADURAS DO CINTAMENTO DO FORRO
 ARMADURAS DAS LAJES DO BARRILETE
 E CAIXA D'AGUA

Desenho: Heitor | Adap. Desenho: Heitor | Área Total: - | Área Construída: 1.000 m² | Data: Janeiro/2024 | Escala: 1/100

Responsável: Heitor Vieira Limaverde
 Eng. Civil CREA/CE - 55036

07/07