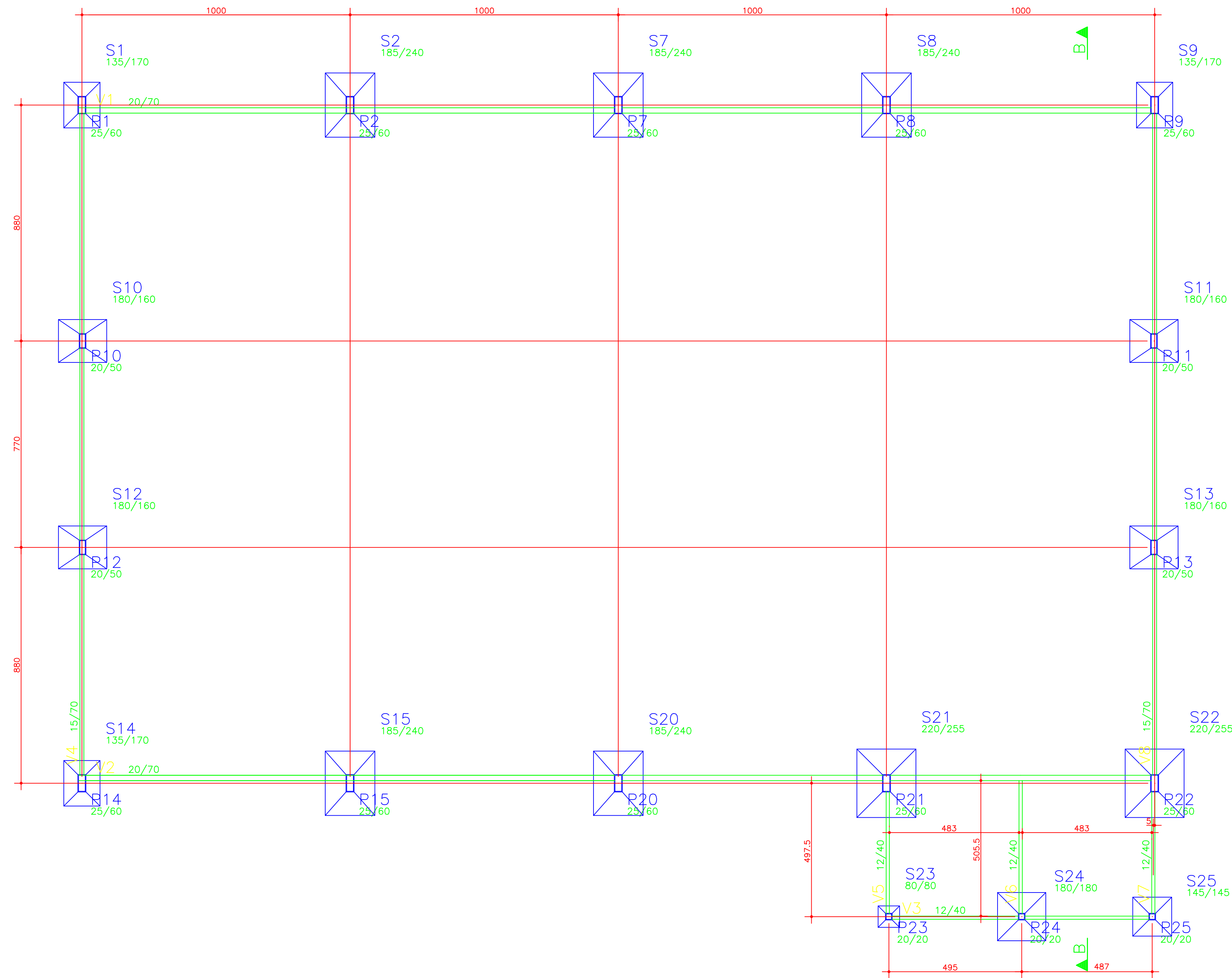


NOTAS:

- 1) COBRIMENTO DAS ARMADURAS:
 - LAJES = 2,0cm
 - VIGAS = 2,5cm
 - PILARES E FUNDACOES = 2,5cm
- 2) CONCRETO: CLASSE C25(Fck=25MPa)
- 3) A TENSAO ADMISSIVEL ADOTADA PARA O TERRENO FOI DE 1,00Kgf/cm2, A 1,50m DEVENDO SER VERIFICADA NO LOCAL, ATRAVES DE SONDAGENS.



----- PREFEITURA MUNICIPAL DE PEDRA BRANCA

Projeto:
CONSTRUÇÃO DE GALPÃO INDUSTRIAL 1000m2
PEDRA BRANCA - CE
Local:
DISTRITO MINEIROLANDIA

Conteúdo:
LOCAÇÃO DOS PILARES E FUNDACOES
FORMAS DAS CINTAS DO TERREO

Desenho Heitor	Adap. Desenho Heitor	Área Total -	Área Construída 1.000 m ²	Data: Janeiro/2024	Escala: 1/100
-------------------	-------------------------	-----------------	---	-----------------------	------------------

Responsável:
Heitor Veria Limaverde
Eng. Civil CREA/CE - 55036