

RELATÓRIO FOTOGRÁFICO

INSPEÇÃO : ESCOLA ANTONIO MACIONILIO

DATA : 14/08/2019



AMBIENTE:	FACHADA



AMBIENTE:	FACHADA



AMBIENTE:	FACHADA



AMBIENTE:	FACHADA



AMBIENTE:	PÁTIO



AMBIENTE:	PÁTIO

Jeremias Rizzolatto E. Moura
Engº Civil, FCB
RNP- 100864100-3

RELATÓRIO FOTOGRÁFICO

INSPEÇÃO : ESCOLA ANTONIO MACIONILIO

DATA : 14/08/2019



AMBIENTE:	SALA 01



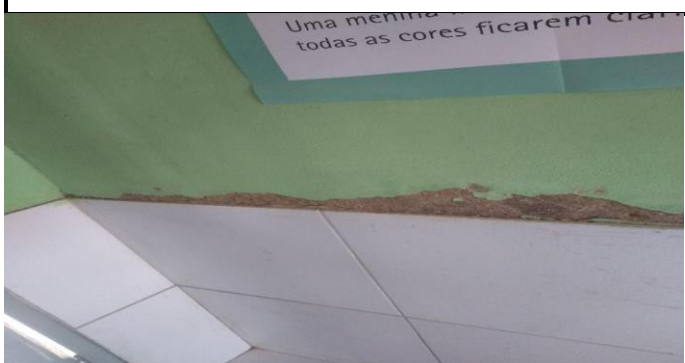
AMBIENTE:	SALA 01



AMBIENTE:	SALA 01



AMBIENTE:	SALA 01



AMBIENTE:	SALA 01



AMBIENTE:	FACHADA 02

Jéssica Aparecida de Sousa
 Eng. Civil, E-10
 RNP-1086/14100-3

RELATÓRIO FOTOGRÁFICO

INSPEÇÃO : ESCOLA ANTONIO MACIONILIO

DATA : 14/08/2019



AMBIENTE:	FACHADA 02



AMBIENTE:	FACHADA 02



AMBIENTE:	FACHADA 02



AMBIENTE:	FACHADA 02



AMBIENTE:	FACHADA 02



AMBIENTE:	CANTINA

Walter Ricardo B. Silva
Engº Civil, Resis
RNP-1088/4100-3

RELATÓRIO FOTOGRÁFICO

INSPEÇÃO : ESCOLA ANTONIO MACIONILIO

DATA : 14/08/2019



AMBIENTE:	CANTINA



AMBIENTE:	CANTINA



AMBIENTE:	CANTINA



AMBIENTE:	SALA 03



AMBIENTE:	SALA 03



AMBIENTE:	SALA 03

Jerbes Rossetti B. D. Siqueira
Eng. Civil - EABR
RNP-1008/4100-3

RELATÓRIO FOTOGRÁFICO

INSPEÇÃO : ESCOLA ANTONIO MACIONILIO

DATA : 14/08/2019



AMBIENTE:	SALA 03



AMBIENTE:	SALA 03



AMBIENTE:	WC MASCULINO



AMBIENTE:	WC MASCULINO



AMBIENTE:	WC MASCULINO



AMBIENTE:	WC MASCULINO

Jerjes Rocio P. S. Junior
Engº Civil
RPP-1088/4100-3

RELATÓRIO FOTOGRÁFICO

INSPEÇÃO : ESCOLA ANTONIO MACIONILIO

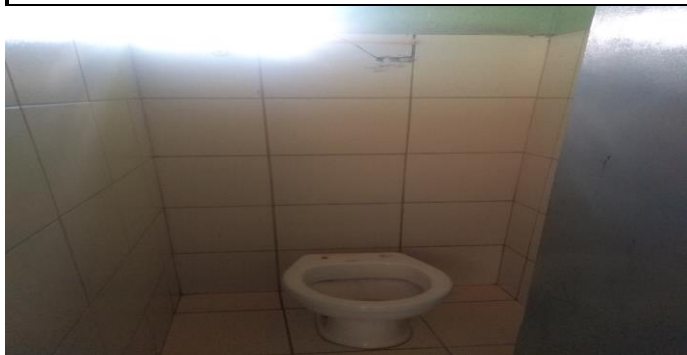
DATA : 14/08/2019



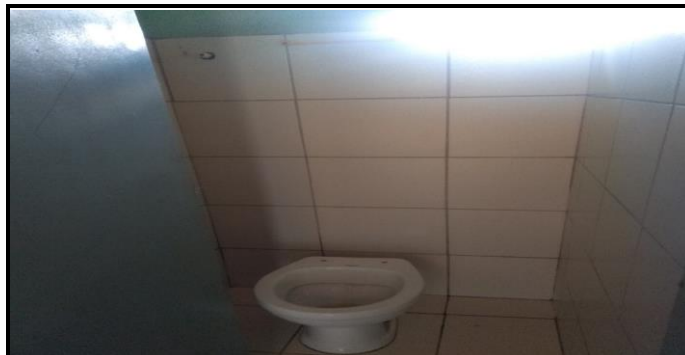
AMBIENTE:	WC MASCULINO



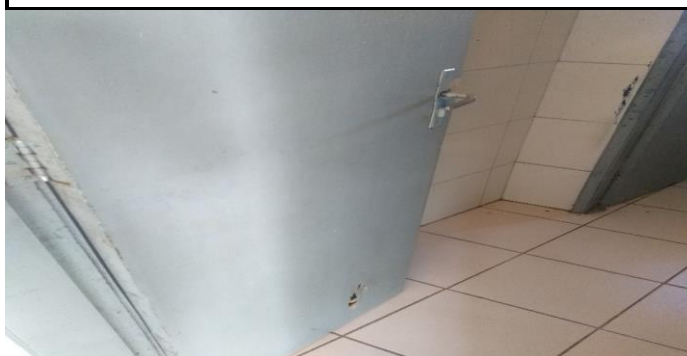
AMBIENTE:	WC MASCULINO



AMBIENTE:	WC MASCULINO



AMBIENTE:	WC MASCULINO



AMBIENTE:	WC MASCULINO



AMBIENTE:	WC FEMININO

Jerbes Rocco de S. Junior
Engº Civil, Etec
RFP-1088/4100-3

RELATÓRIO FOTOGRÁFICO

INSPEÇÃO : ESCOLA ANTONIO MACIONILIO

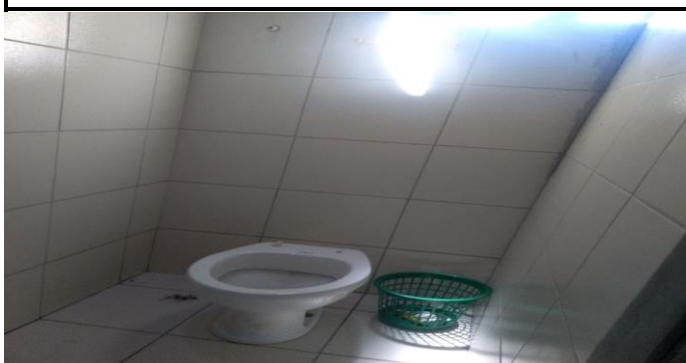
DATA : 14/08/2019



AMBIENTE:	WC FEMININO



AMBIENTE:	WC FEMININO



AMBIENTE:	WC FEMININO



AMBIENTE:	SAÍDA



AMBIENTE:	SAÍDA

AMBIENTE:	

Jarbas Rosado B. Junior
Engº Civil, Espec.
RPP- 10064100-3

RELATÓRIO FOTOGRÁFICO

INSPEÇÃO ; ESCOLA ANTONIO MOREIRA DE SOUZA

DATA : 14/08/2019



AMBIENTE:	FACHADA



AMBIENTE:	FACHADA



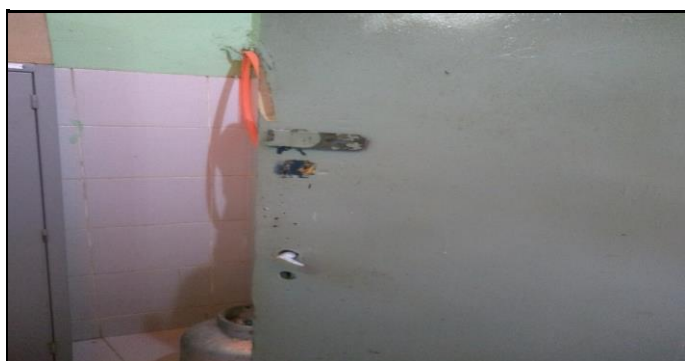
AMBIENTE:	CANTINA



AMBIENTE:	CANTINA



AMBIENTE:	CANTINA



AMBIENTE:	CANTINA

RELATÓRIO FOTOGRÁFICO

INSPEÇÃO ; ESCOLA ANTONIO MOREIRA DE SOUZA

DATA : 14/08/2019



AMBIENTE:	SALA 01



AMBIENTE:	SALA 01



AMBIENTE:	SALA 01



AMBIENTE:	SALA 01



AMBIENTE:	SALA 01



AMBIENTE:	SALA 01

RELATÓRIO FOTOGRÁFICO

INSPEÇÃO ; ESCOLA ANTONIO MOREIRA DE SOUZA

DATA : 14/08/2019



AMBIENTE:	SALA 02



AMBIENTE:	SALA 02



AMBIENTE:	SALA 02



AMBIENTE:	SALA 02



AMBIENTE:	SALA 02



AMBIENTE:	SALA 03

RELATÓRIO FOTOGRÁFICO

INSPEÇÃO ; ESCOLA ANTONIO MOREIRA DE SOUZA

DATA : 14/08/2019



AMBIENTE:	SALA 03



AMBIENTE:	SALA 03



AMBIENTE:	SALA 03



AMBIENTE:	SALA 03



AMBIENTE:	SALA 04



AMBIENTE:	SALA 04

RELATÓRIO FOTOGRÁFICO

INSPEÇÃO ; ESCOLA ANTONIO MOREIRA DE SOUZA

DATA : 14/08/2019



AMBIENTE:	SECRETÁRIA



AMBIENTE:	SECRETÁRIA



AMBIENTE:	SECRETÁRIA



AMBIENTE:	SALA 06



AMBIENTE:	SALA 06



AMBIENTE:	WC MASCULINO

RELATÓRIO FOTOGRÁFICO

INSPEÇÃO ; ESCOLA ANTONIO MOREIRA DE SOUZA

DATA : 14/08/2019



AMBIENTE:	WC PNE



AMBIENTE:	WC PNE



AMBIENTE:	WC MASCULINO



AMBIENTE:	WC MASCULINO



AMBIENTE:	WC MASCULINO



AMBIENTE:	WC MASCULINO

RELATÓRIO FOTOGRÁFICO

INSPEÇÃO ; ESCOLA ANTONIO MOREIRA DE SOUZA

DATA : 14/08/2019



AMBIENTE:	WC MASCULINO



AMBIENTE:	WC MASCULINO



AMBIENTE:	WC MASCULINO



AMBIENTE:	WC MASCULINO



AMBIENTE:	WC FEMININO



AMBIENTE:	WC FEMININO

Jarbas Rodrigues & Otonari
Eng. Civil Sócios
RNE-1002/4100-3

RELATÓRIO FOTOGRÁFICO

INSPEÇÃO : ESCOLA ANTONIO TORQUATO DE SOUZA

DATA : 10/09/2019



AMBIENTE: ENTRADA



AMBIENTE: COBERTA



AMBIENTE: EXTERNA



AMBIENTE: EXTERNA



AMBIENTE: EXTERNA



AMBIENTE: EXTERNA

RELATÓRIO FOTOGRÁFICO

INSPEÇÃO : ESCOLA ANTONIO TORQUATO DE SOUZA

DATA : 10/09/2019



AMBIENTE:	EXTERNA



AMBIENTE:	EXTERNA



AMBIENTE:	EXTERNA



AMBIENTE:	EXTERNA



AMBIENTE:	EXTERNA



AMBIENTE:	EXTERNA

RELATÓRIO FOTOGRÁFICO

INSPEÇÃO : ESCOLA ANTONIO TORQUATO DE SOUZA

DATA : 10/09/2019



AMBIENTE: EXTERNA



AMBIENTE: EXTERNA



AMBIENTE: EXTERNA



AMBIENTE: EXTERNA



AMBIENTE: EXTERNA



AMBIENTE: EXTERNA

RELATÓRIO FOTOGRÁFICO

INSPEÇÃO : ESCOLA ANTONIO TORQUATO DE SOUZA

DATA : 10/09/2019



AMBIENTE:	SALA 06



AMBIENTE:	SALA 06



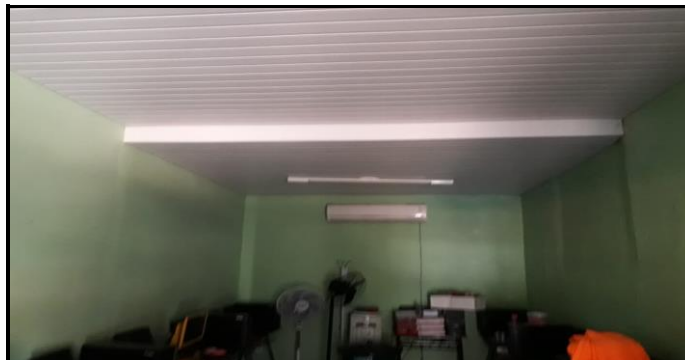
AMBIENTE:	CIRCULAÇÃO



AMBIENTE:	WC



AMBIENTE:	WC



AMBIENTE:	LABORATÓRIO

RELATÓRIO FOTOGRÁFICO

INSPEÇÃO : ESCOLA ANTONIO TORQUATO DE SOUZA

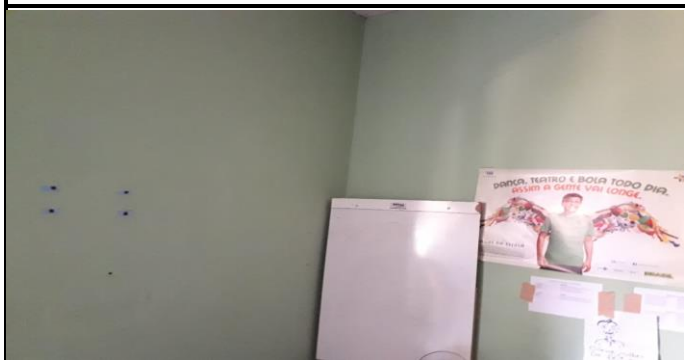
DATA : 10/09/2019



AMBIENTE:	EXTERNA



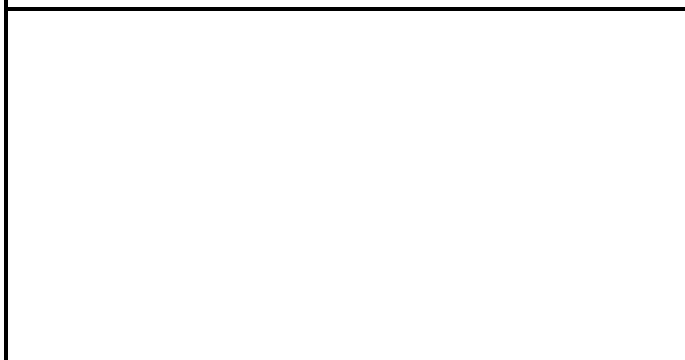
AMBIENTE:	EXTERNA



AMBIENTE:	CANTINA



AMBIENTE:	SALA DOS PROFESSORES



AMBIENTE:	



AMBIENTE:	

[Handwritten Signature]
Jerbes Ricardo B. Junior
Eng. Civil, FCB
RNP-1008/4100-3

RELATÓRIO FOTOGRÁFICO

INSPEÇÃO : ESCOLA CICERO BARBOSA

DATA ; 09/09/2019



AMBIENTE:	FACHADA



AMBIENTE:	FACHADA



AMBIENTE:	FACHADA



AMBIENTE:	FACHADA



AMBIENTE:	FACHADA



AMBIENTE:	EXTERNA

RELATÓRIO FOTOGRÁFICO

INSPEÇÃO : ESCOLA CICERO BARBOSA

DATA ; 09/09/2019



AMBIENTE:	EXTERNA



AMBIENTE:	EXTERNA



AMBIENTE:	EXTERNA



AMBIENTE:	EXTERNA



AMBIENTE:	EXTERNA



AMBIENTE:	EXTERNA

RELATÓRIO FOTOGRÁFICO

INSPEÇÃO : ESCOLA CICERO BARBOSA

DATA ; 09/09/2019



AMBIENTE:	EXTERNA



AMBIENTE:	EXTERNA



AMBIENTE:	CIRCULAÇÃO



AMBIENTE:	CIRCULAÇÃO



AMBIENTE:	CIRCULAÇÃO



AMBIENTE:	CIRCULAÇÃO

RELATÓRIO FOTOGRÁFICO

INSPEÇÃO : ESCOLA CICERO BARBOSA

DATA ; 09/09/2019



AMBIENTE:	LAB. INFOMÁTICA



AMBIENTE:	LAB. INFOMÁTICA



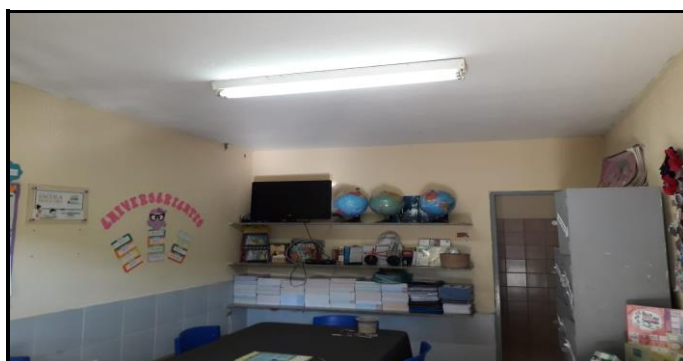
AMBIENTE:	LAB. INFOMÁTICA



AMBIENTE:	PÁTIO



AMBIENTE:	SALA DOS PROFESSORES

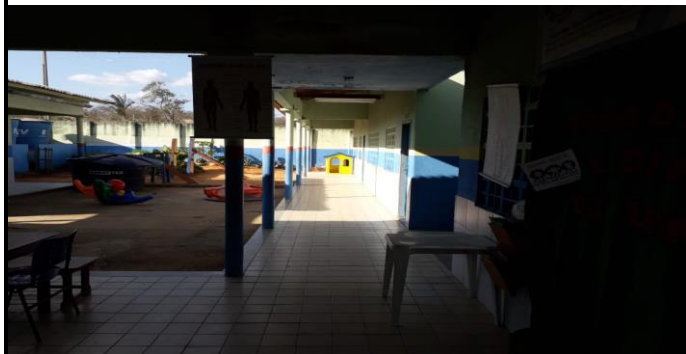


AMBIENTE:	SALA DOS PROFESSORES

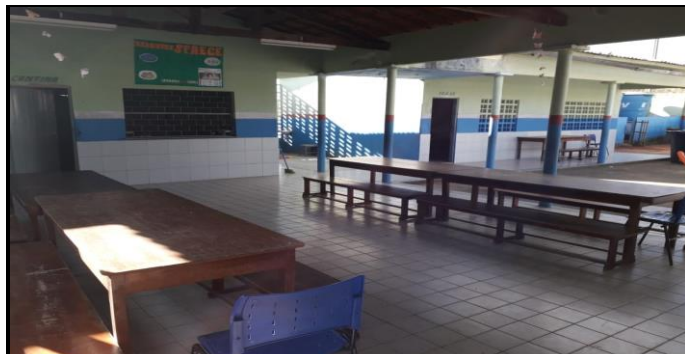
RELATÓRIO FOTOGRÁFICO

INSPEÇÃO : ESCOLA CICERO BARBOSA

DATA ; 09/09/2019



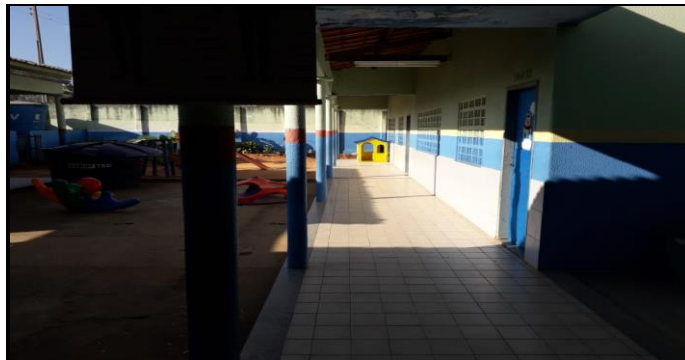
AMBIENTE: CIRCULAÇÃO



AMBIENTE: PÁTIO



AMBIENTE: PÁTIO



AMBIENTE: CIRCULAÇÃO



AMBIENTE: CIRCULAÇÃO



AMBIENTE: SALA 3

RELATÓRIO FOTOGRÁFICO

INSPEÇÃO : ESCOLA CICERO BARBOSA

DATA ; 09/09/2019



AMBIENTE:	SALA 3



AMBIENTE:	SALA 3



AMBIENTE:	SALA 3



AMBIENTE:	SALA 3



AMBIENTE:	SALA 3



AMBIENTE:	SALA 3

RELATÓRIO FOTOGRÁFICO

INSPEÇÃO : ESCOLA CICERO BARBOSA

DATA ; 09/09/2019



AMBIENTE:	SALA 3



AMBIENTE:	SALA 3



AMBIENTE:	CIRCULAÇÃO



AMBIENTE:	CIRCULAÇÃO



AMBIENTE:	SALA 5



AMBIENTE:	SALA 5

RELATÓRIO FOTOGRÁFICO

INSPEÇÃO : ESCOLA CICERO BARBOSA

DATA ; 09/09/2019



AMBIENTE:	SALA 5



AMBIENTE:	PLAYGROUND



AMBIENTE:	PLAYGROUND



AMBIENTE:	CIRCULAÇÃO



AMBIENTE:	CIRCULAÇÃO



AMBIENTE:	SALA 4

RELATÓRIO FOTOGRÁFICO

INSPEÇÃO : ESCOLA CICERO BARBOSA

DATA ; 09/09/2019



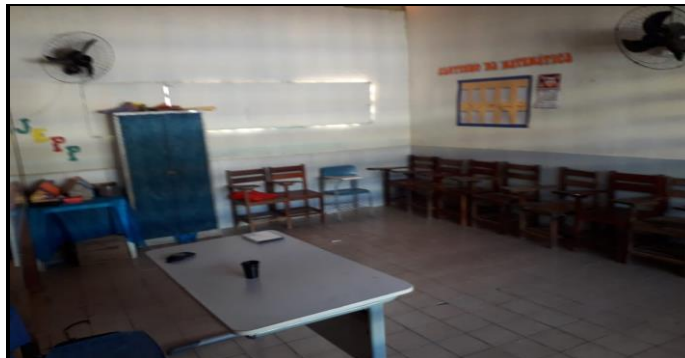
AMBIENTE:	SALA 4



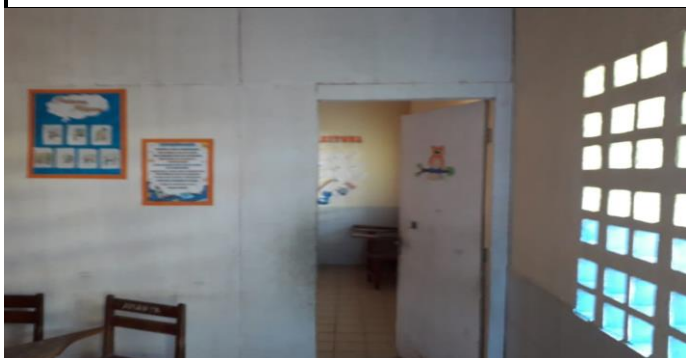
AMBIENTE:	SALA 4



AMBIENTE:	SALA 4



AMBIENTE:	SALA 4



AMBIENTE:	SALA 4



AMBIENTE:	CIRCULAÇÃO

RELATÓRIO FOTOGRÁFICO

INSPEÇÃO : ESCOLA CICERO BARBOSA

DATA ; 09/09/2019



AMBIENTE: CIRCULAÇÃO



AMBIENTE: CIRCULAÇÃO



AMBIENTE: CIRCULAÇÃO



AMBIENTE: WC MAS.



AMBIENTE: PÁTIO



AMBIENTE: PÁTIO

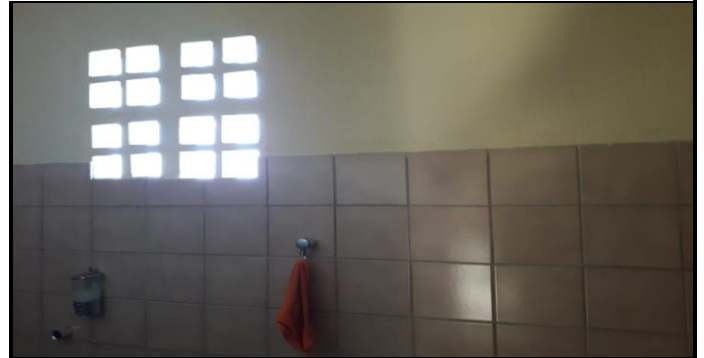
RELATÓRIO FOTOGRÁFICO

INSPEÇÃO : ESCOLA CICERO BARBOSA

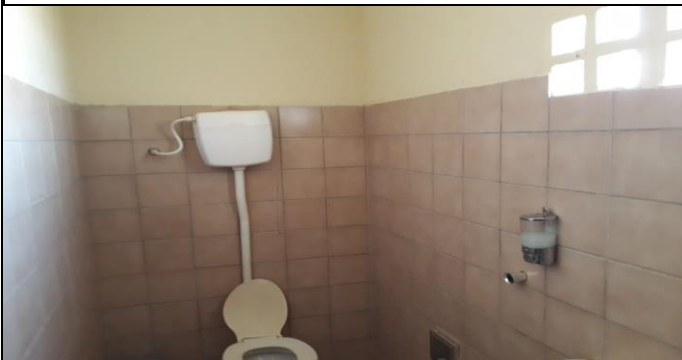
DATA ; 09/09/2019



AMBIENTE:	PÁTIO



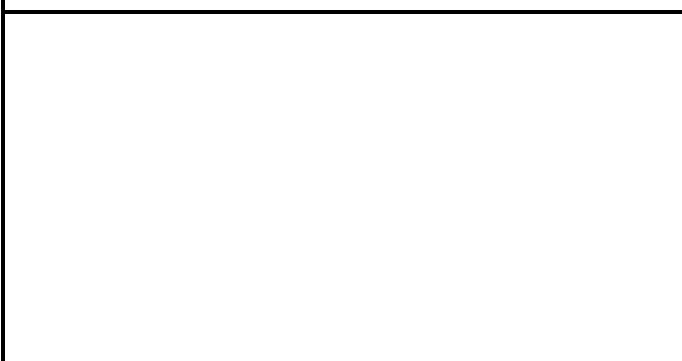
AMBIENTE:	WC



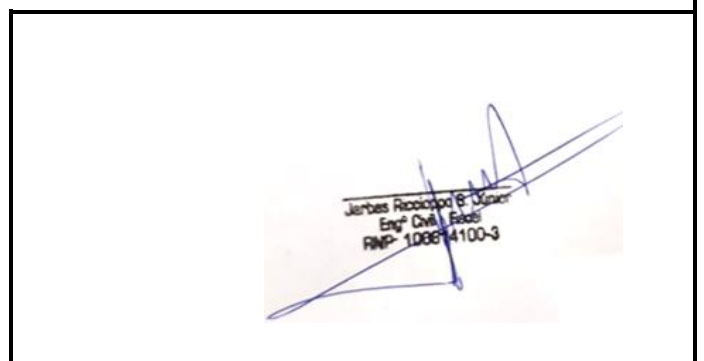
AMBIENTE:	WC



AMBIENTE:	



AMBIENTE:	



AMBIENTE:	

RELATÓRIO FOTOGRÁFICO

INSPEÇÃO : ESCOLA FRANCISCO ANTÔNIO APOLÔNIO

DATA : 07/10/19



AMBIENTE:	EXTERNA



AMBIENTE:	ENTRADA



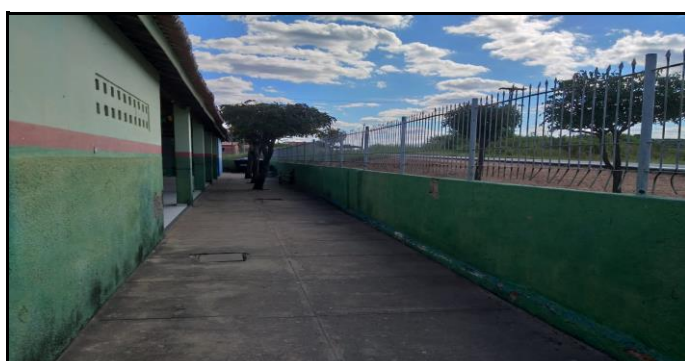
AMBIENTE:	EXTERNA



AMBIENTE:	EXTERNA



AMBIENTE:	CIRCULAÇÃO



AMBIENTE:	CIRCULAÇÃO

RELATÓRIO FOTOGRÁFICO

INSPEÇÃO : ESCOLA FRANCISCO ANTÔNIO APOLÔNIO

DATA : 07/10/19



AMBIENTE:	CIRCULAÇÃO



AMBIENTE:	CIRCULAÇÃO



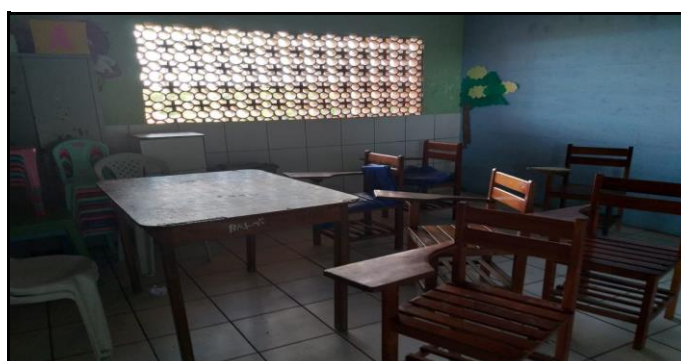
AMBIENTE:	CIRCULAÇÃO



AMBIENTE:	CIRCULAÇÃO



AMBIENTE:	SALA



AMBIENTE:	SALA

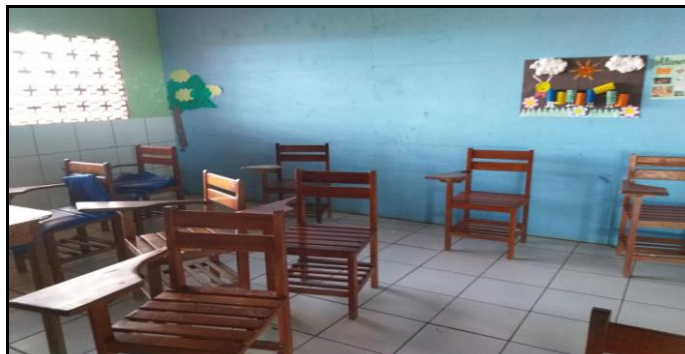
RELATÓRIO FOTOGRÁFICO

INSPEÇÃO : ESCOLA FRANCISCO ANTÔNIO APOLÔNIO

DATA : 07/10/19



AMBIENTE: CIRCULAÇÃO



AMBIENTE: SALA



AMBIENTE: SALA



AMBIENTE: CIRCULAÇÃO



AMBIENTE: SALA



AMBIENTE: CIRCULAÇÃO

RELATÓRIO FOTOGRÁFICO

INSPEÇÃO : ESCOLA FRANCISCO ANTÔNIO APOLÔNIO

DATA : 07/10/19



AMBIENTE: SALA



AMBIENTE: WC



AMBIENTE: CIRCULAÇÃO



AMBIENTE: WC



AMBIENTE: SALA



AMBIENTE: SALA

RELATÓRIO FOTOGRÁFICO

INSPEÇÃO : ESCOLA FRANCISCO ANTÔNIO APOLÔNIO

DATA : 07/10/19



AMBIENTE:	EXTERNA



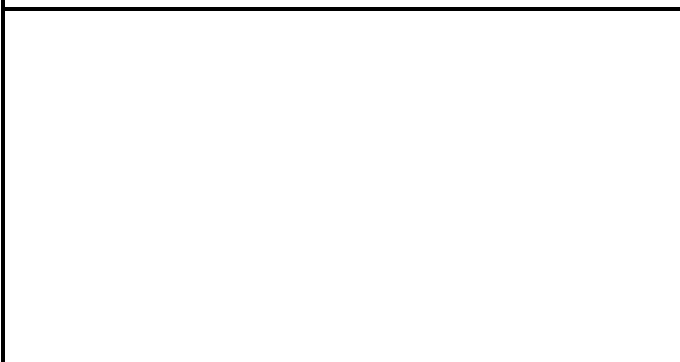
AMBIENTE:	EXTERNA



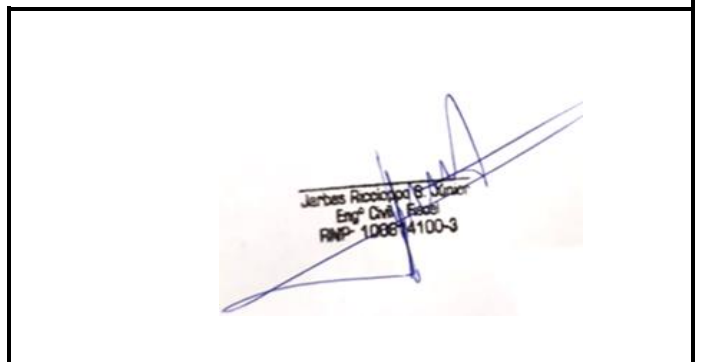
AMBIENTE:	



AMBIENTE:	



AMBIENTE:	



AMBIENTE:	

RELATÓRIO FOTOGRÁFICO

INSPEÇÃO : ESCOLA FRANCISCO PEDRO BARBOSA

DATA : 10/09/2019



AMBIENTE:	FACHADA



AMBIENTE:	FACHADA



AMBIENTE:	FACHADA



AMBIENTE:	EXTERNA



AMBIENTE:	EXTERNA



AMBIENTE:	EXTERNA

RELATÓRIO FOTOGRÁFICO

INSPEÇÃO : ESCOLA FRANCISCO PEDRO BARBOSA

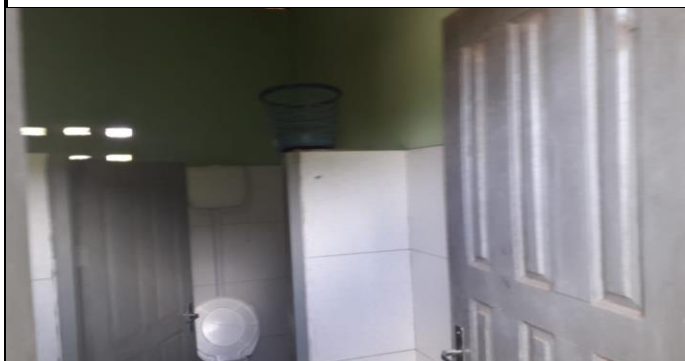
DATA : 10/09/2019



AMBIENTE:	EXTERNA



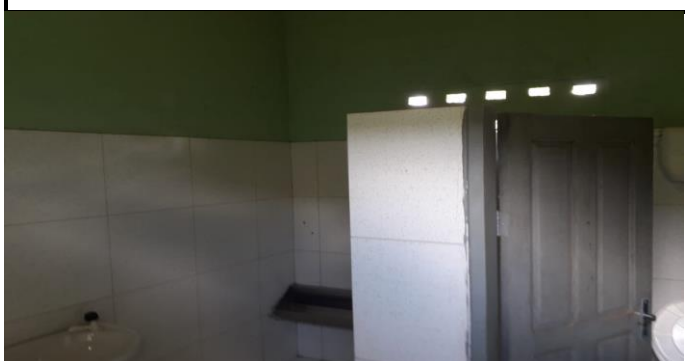
AMBIENTE:	CIRCULAÇÃO



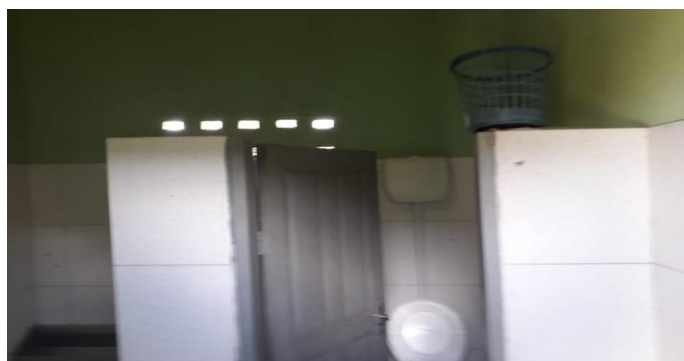
AMBIENTE:	WC



AMBIENTE:	WC



AMBIENTE:	WC



AMBIENTE:	WC

RELATÓRIO FOTOGRÁFICO

INSPEÇÃO : ESCOLA FRANCISCO PEDRO BARBOSA

DATA : 10/09/2019



AMBIENTE:	CIRCULAÇÃO



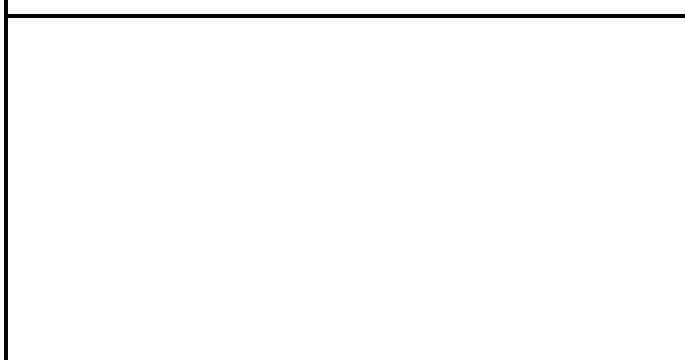
AMBIENTE:	CIRCULAÇÃO



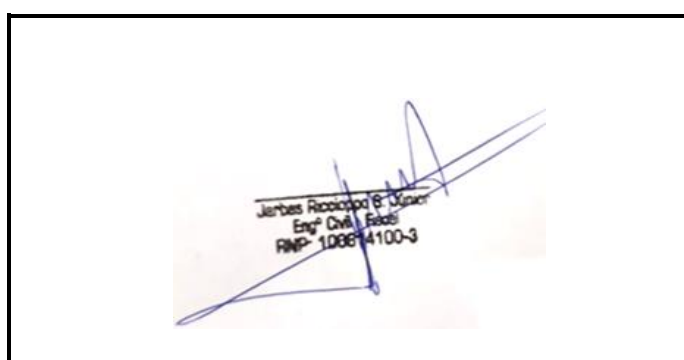
AMBIENTE:	CIRCULAÇÃO



AMBIENTE:	



AMBIENTE:	



AMBIENTE:	

RELATÓRIO FOTOGRÁFICO

INSPEÇÃO : ESCOLA HENRIQUE ALVES PEREIRA

DATA : 16/09/2019



AMBIENTE: FACHADA



AMBIENTE: FACHADA



AMBIENTE: FACHADA



AMBIENTE: FACHADA



AMBIENTE: FACHADA



AMBIENTE: EXTERNA

RELATÓRIO FOTOGRÁFICO

INSPEÇÃO : ESCOLA HENRIQUE ALVES PEREIRA

DATA : 16/09/2019



AMBIENTE: PÁTIO



AMBIENTE: PÁTIO



AMBIENTE: PÁTIO



AMBIENTE: CIRCULAÇÃO



AMBIENTE: CIRCULAÇÃO



AMBIENTE: PÁTIO

RELATÓRIO FOTOGRÁFICO

INSPEÇÃO : ESCOLA HENRIQUE ALVES PEREIRA

DATA : 16/09/2019



AMBIENTE: COBERTA



AMBIENTE: CIRCULAÇÃO



AMBIENTE: EXTERNA



AMBIENTE: CIRCULAÇÃO



AMBIENTE: SALA



AMBIENTE: SALA

RELATÓRIO FOTOGRÁFICO

INSPEÇÃO : ESCOLA HENRIQUE ALVES PEREIRA

DATA : 16/09/2019



AMBIENTE: EXTERNA



AMBIENTE: CIRCULAÇÃO



AMBIENTE: CIRCULAÇÃO



AMBIENTE: SERVIÇO



AMBIENTE: WC



AMBIENTE: SALA

RELATÓRIO FOTOGRÁFICO

INSPEÇÃO : ESCOLA HENRIQUE ALVES PEREIRA

DATA : 16/09/2019



AMBIENTE: EXTERNA



AMBIENTE: SALA



AMBIENTE: SALA



AMBIENTE: CIRCULAÇÃO



AMBIENTE: CIRCULAÇÃO



AMBIENTE: COBERTA

RELATÓRIO FOTOGRÁFICO

INSPEÇÃO : ESCOLA HENRIQUE ALVES PEREIRA

DATA : 16/09/2019



AMBIENTE: COBERTA



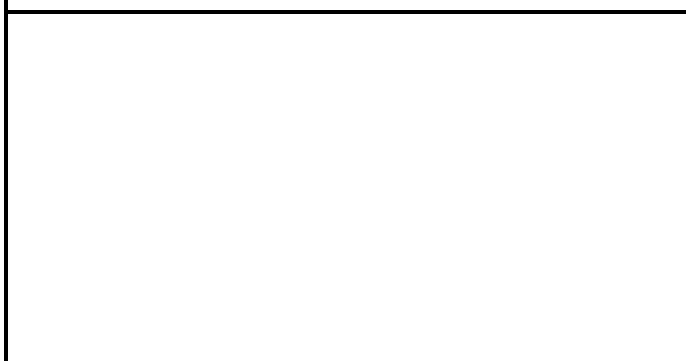
AMBIENTE: COBERTA



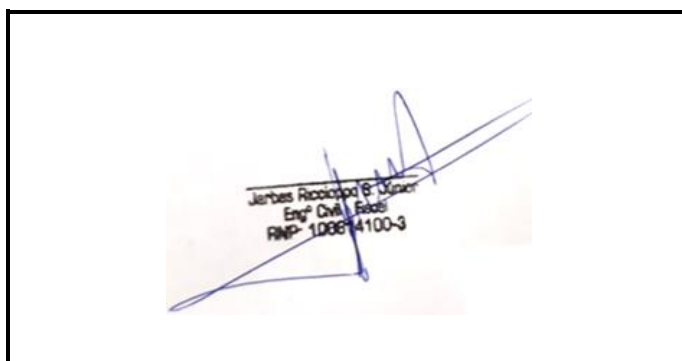
AMBIENTE: SERVIÇO



AMBIENTE:



AMBIENTE:



AMBIENTE:

RELATÓRIO FOTOGRÁFICO

INSPEÇÃO : ESCOLA JOÃO MANOEL FILHO

DATA : 09/09/2019



AMBIENTE:	FACHADA



AMBIENTE:	FACHADA



AMBIENTE:	FACHADA



AMBIENTE:	FACHADA



AMBIENTE:	FACHADA



AMBIENTE:	EXTERNA

RELATÓRIO FOTOGRÁFICO

INSPEÇÃO : ESCOLA JOÃO MANOEL FILHO

DATA : 09/09/2019



AMBIENTE: EXTERNA



AMBIENTE: EXTERNA



AMBIENTE: EXTERNA



AMBIENTE: EXTERNA



AMBIENTE: EXTERNA



AMBIENTE: EXTERNA

RELATÓRIO FOTOGRÁFICO

INSPEÇÃO : ESCOLA JOÃO MANOEL FILHO

DATA : 09/09/2019



AMBIENTE: EXTERNA



AMBIENTE: EXTERNA



AMBIENTE: CIRCULAÇÃO



AMBIENTE: CIRCULAÇÃO



AMBIENTE: CIRCULAÇÃO



AMBIENTE: CIRCULAÇÃO

RELATÓRIO FOTOGRÁFICO

INSPEÇÃO : ESCOLA JOÃO MANOEL FILHO

DATA : 09/09/2019



AMBIENTE: CIRCULAÇÃO



AMBIENTE: CIRCULAÇÃO



AMBIENTE: CIRCULAÇÃO



AMBIENTE: CIRCULAÇÃO



AMBIENTE: CIRCULAÇÃO



AMBIENTE: CIRCULAÇÃO

RELATÓRIO FOTOGRÁFICO

INSPEÇÃO : ESCOLA JOÃO MANOEL FILHO

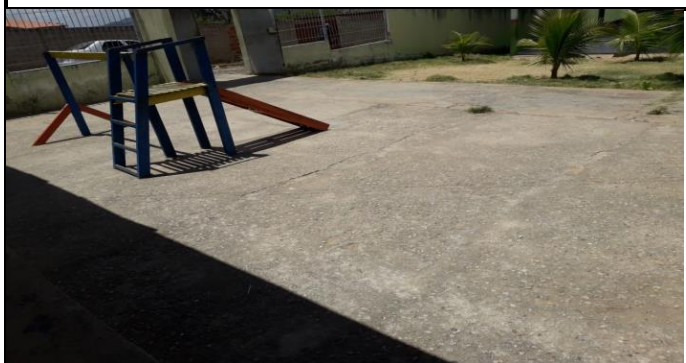
DATA : 09/09/2019



AMBIENTE: CIRCULAÇÃO



AMBIENTE: CIRCULAÇÃO



AMBIENTE: CIRCULAÇÃO



AMBIENTE: CIRCULAÇÃO



AMBIENTE: CIRCULAÇÃO



AMBIENTE: CIRCULAÇÃO

RELATÓRIO FOTOGRÁFICO

INSPEÇÃO : ESCOLA JOÃO MANOEL FILHO

DATA : 09/09/2019



AMBIENTE: CIRCULAÇÃO



AMBIENTE: CIRCULAÇÃO



AMBIENTE: CIRCULAÇÃO



AMBIENTE: WC



AMBIENTE: WC



AMBIENTE:

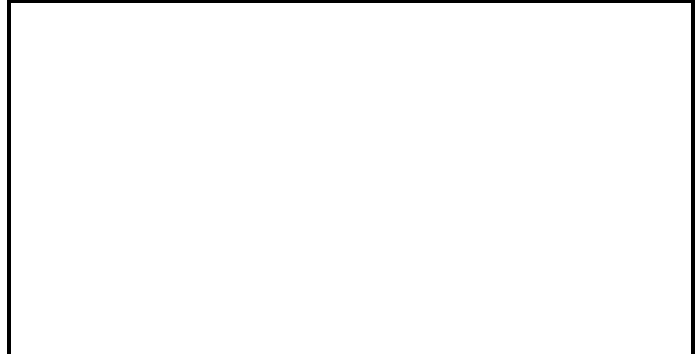
RELATÓRIO FOTOGRÁFICO

INSPEÇÃO : ESCOLA JOÃO MANOEL FILHO

DATA : 09/09/2019



AMBIENTE:	SALA



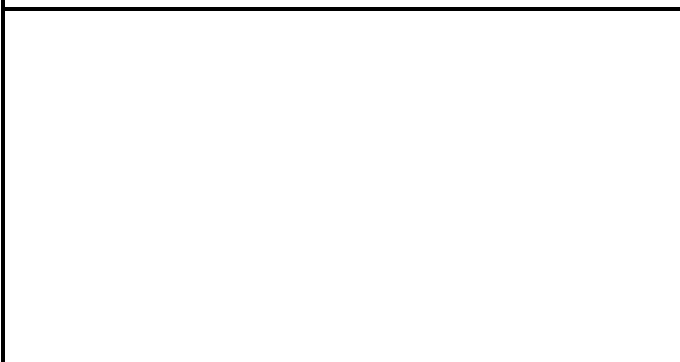
AMBIENTE:	



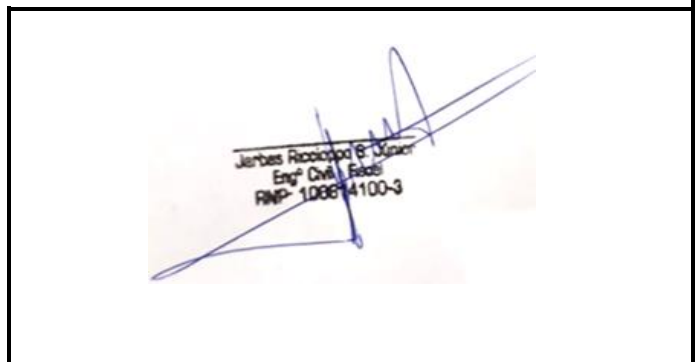
AMBIENTE:	



AMBIENTE:	



AMBIENTE:	



AMBIENTE:	

RELATÓRIO FOTOGRÁFICO

INSPEÇÃO : ESCOLA JOAQUIM VIANA - SÍTIO BAIXIO

DATA : 15/10/2019



AMBIENTE: EXTERNA



AMBIENTE: EXTERNA



AMBIENTE: EXTERNA



AMBIENTE: EXTERNA



AMBIENTE: EXTERNA



AMBIENTE: EXTERNA

RELATÓRIO FOTOGRÁFICO

INSPEÇÃO : ESCOLA JOAQUIM VIANA - SÍTIO BAIXIO

DATA : 15/10/2019



AMBIENTE: CIRCULAÇÃO



AMBIENTE: CIRCULAÇÃO



AMBIENTE: CIRCULAÇÃO



AMBIENTE: CIRCULAÇÃO



AMBIENTE: CIRCULAÇÃO



AMBIENTE: CIRCULAÇÃO

RELATÓRIO FOTOGRÁFICO

INSPEÇÃO : ESCOLA JOAQUIM VIANA - SÍTIO BAIXIO

DATA : 15/10/2019



AMBIENTE: CIRCULAÇÃO



AMBIENTE: CIRCULAÇÃO



AMBIENTE: CIRCULAÇÃO



AMBIENTE: CIRCULAÇÃO



AMBIENTE: CIRCULAÇÃO



AMBIENTE: CIRCULAÇÃO

RELATÓRIO FOTOGRÁFICO

INSPEÇÃO : ESCOLA JOAQUIM VIANA - SÍTIO BAIXIO

DATA : 15/10/2019



AMBIENTE: EXTERNA



AMBIENTE: EXTERNA



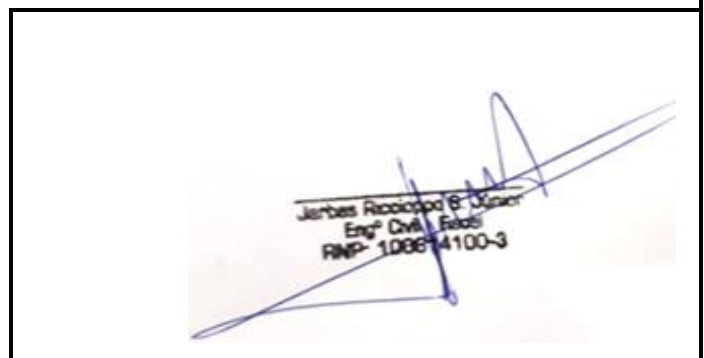
AMBIENTE: EXTERNA



AMBIENTE: EXTERNA



AMBIENTE:



AMBIENTE:

RELATÓRIO FOTOGRÁFICO

INSPEÇÃO : ESCOLA JOSÉ CHAVES

DATA : 09/09/2019



AMBIENTE: FACHADA



AMBIENTE: FACHADA



AMBIENTE: FACHADA



AMBIENTE: FACHADA



AMBIENTE: FACHADA



AMBIENTE: EXTERNA

RELATÓRIO FOTOGRÁFICO

INSPEÇÃO : ESCOLA JOSÉ CHAVES

DATA : 09/09/2019



AMBIENTE: EXTERNA



AMBIENTE: EXTERNA



AMBIENTE: EXTERNA



AMBIENTE: EXTERNA



AMBIENTE: CIRCULAÇÃO



AMBIENTE: CIRCULAÇÃO

RELATÓRIO FOTOGRÁFICO

INSPEÇÃO : ESCOLA JOSÉ CHAVES

DATA : 09/09/2019



AMBIENTE: CIRCULÇÃO



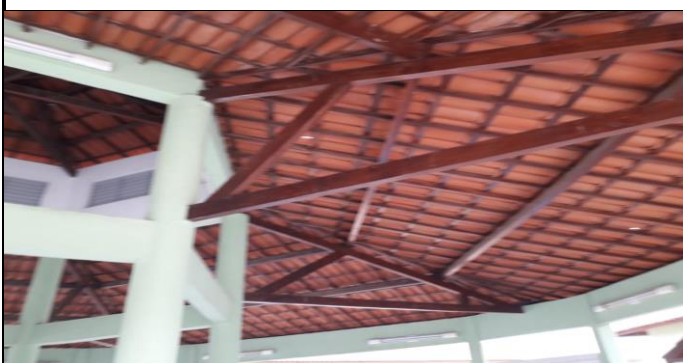
AMBIENTE: CIRCULÇÃO



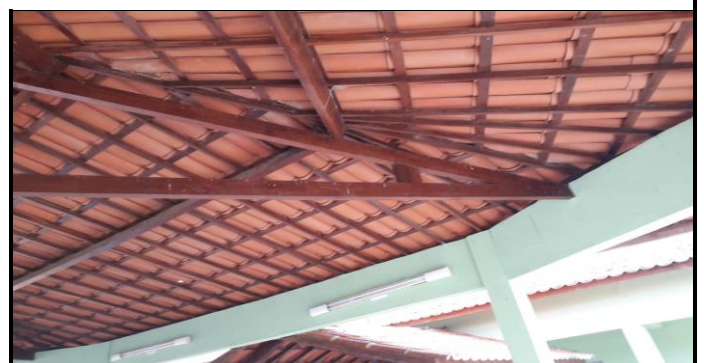
AMBIENTE: COBERTA



AMBIENTE: COBERTA



AMBIENTE: COBERTA



AMBIENTE: COBERTA

RELATÓRIO FOTOGRÁFICO

INSPEÇÃO : ESCOLA JOSÉ CHAVES

DATA : 09/09/2019



AMBIENTE:	COBERTA



AMBIENTE:	COBERTA



AMBIENTE:	EXTERNA



AMBIENTE:	EXTERNA



AMBIENTE:	EXTERNA

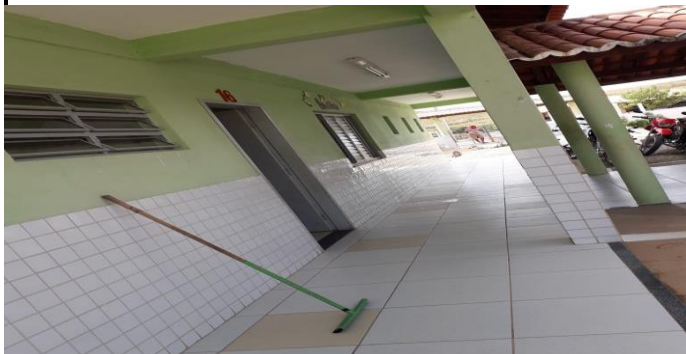


AMBIENTE:	EXTERNA

RELATÓRIO FOTOGRÁFICO

INSPEÇÃO : ESCOLA JOSÉ CHAVES

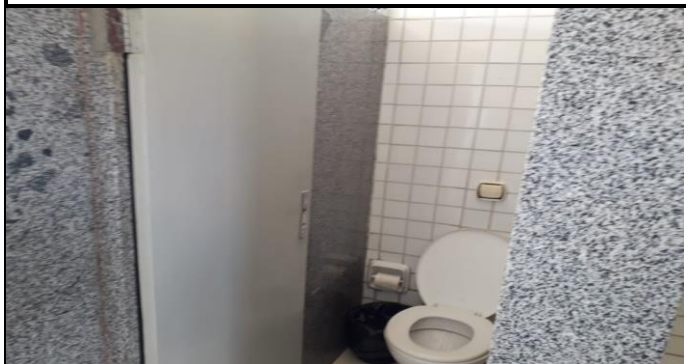
DATA : 09/09/2019



AMBIENTE:	CIRCULAÇÃO



AMBIENTE:	CIRCULAÇÃO



AMBIENTE:	WC



AMBIENTE:	WC



AMBIENTE:	WC



AMBIENTE:	WC

RELATÓRIO FOTOGRÁFICO

INSPEÇÃO : ESCOLA JOSÉ CHAVES

DATA : 09/09/2019



AMBIENTE: CIRCULAÇÃO



AMBIENTE: EXTERNA



AMBIENTE: SALA



AMBIENTE: EXTERNA



AMBIENTE: EXTERNA



AMBIENTE: EXTERNA

Jerbes Raccobolli B. Uscari
Eng. Civil, FCB
RNP: 100814100-3

RELATÓRIO FOTOGRÁFICO

INSPEÇÃO : ESCOLA JOSÉ CORREIA SOBRINHO

DATA : 10/09/2019



AMBIENTE: FACHADA



AMBIENTE: FACHADA



AMBIENTE: FACHADA



AMBIENTE: FACHADA



AMBIENTE: EXTERNA



AMBIENTE: EXTERNA

RELATÓRIO FOTOGRÁFICO

INSPEÇÃO : ESCOLA JOSÉ CORREIA SOBRINHO

DATA : 10/09/2019



AMBIENTE:	EXTERNA



AMBIENTE:	EXTERNA



AMBIENTE:	EXTERNA



AMBIENTE:	EXTERNA



AMBIENTE:	EXTERNA



AMBIENTE:	EXTERNA

RELATÓRIO FOTOGRÁFICO

INSPEÇÃO : ESCOLA JOSÉ CORREIA SOBRINHO

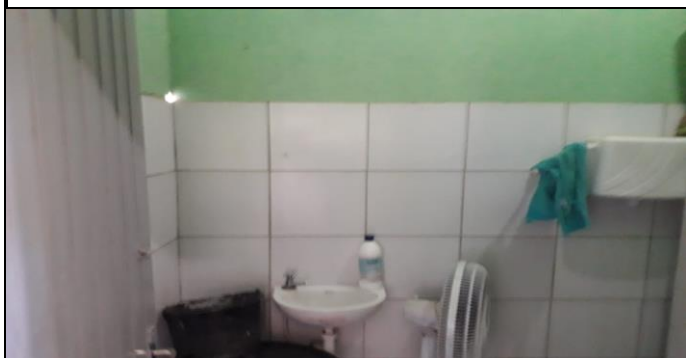
DATA : 10/09/2019



AMBIENTE: COBERTA



AMBIENTE: CIRCULAÇÃO



AMBIENTE: WC



AMBIENTE: FUNDOS



AMBIENTE: FUNDOS



AMBIENTE: CIRCULAÇÃO

RELATÓRIO FOTOGRÁFICO

INSPEÇÃO : ESCOLA JOSÉ CORREIA SOBRINHO

DATA : 10/09/2019



AMBIENTE: WC



AMBIENTE: WC



AMBIENTE: WC



AMBIENTE: CANTINA



AMBIENTE: CANTINA



AMBIENTE: CANTINA

RELATÓRIO FOTOGRÁFICO

INSPEÇÃO : ESCOLA JOSÉ CORREIA SOBRINHO

DATA : 10/09/2019



AMBIENTE:	CANTINA



AMBIENTE:	CANTINA



AMBIENTE:	WC



AMBIENTE:	SALA



AMBIENTE:	TESOURA



AMBIENTE:	COBERTA

RELATÓRIO FOTOGRÁFICO

INSPEÇÃO : ESCOLA JOSÉ CORREIA SOBRINHO

DATA : 10/09/2019



AMBIENTE:	TESOURA



AMBIENTE:	TESOURA



AMBIENTE:	TESOURA



AMBIENTE:	TESOURA



AMBIENTE:	TESOURA



AMBIENTE:	TESOURA

Jarbas Alencar B. Soares
Eng. Civil, Etsi
RNP- 1088/4100-3

RELATÓRIO FOTOGRÁFICO

INSPEÇÃO : ESCOLA JOSÉ PAULINO - MORADA NOVA

DATA : 10/09/2019



AMBIENTE:	FACHADA



AMBIENTE:	EXTERNA



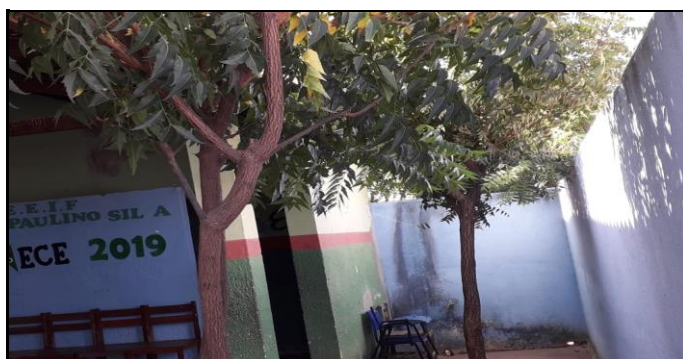
AMBIENTE:	EXTERNA



AMBIENTE:	EXTERNA



AMBIENTE:	EXTERNA



AMBIENTE:	EXTERNA

RELATÓRIO FOTOGRÁFICO

INSPEÇÃO : ESCOLA JOSÉ PAULINO - MORADA NOVA

DATA : 10/09/2019



AMBIENTE:	EXTERNA



AMBIENTE:	EXTERNA



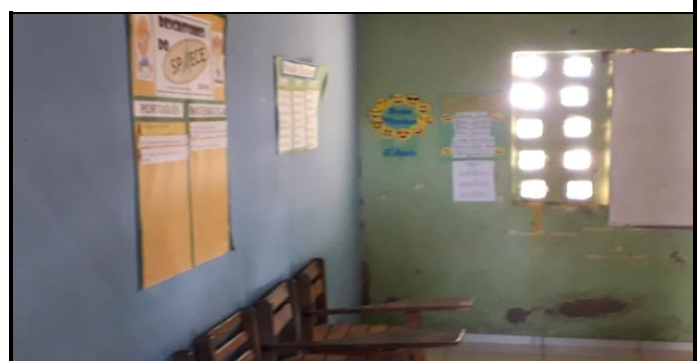
AMBIENTE:	EXTERNA



AMBIENTE:	EXTERNA



AMBIENTE:	EXTERNA



AMBIENTE:	SALA

RELATÓRIO FOTOGRÁFICO

INSPEÇÃO : ESCOLA JOSÉ PAULINO - MORADA NOVA

DATA : 10/09/2019



AMBIENTE: COBERTA



AMBIENTE: ENTRADA



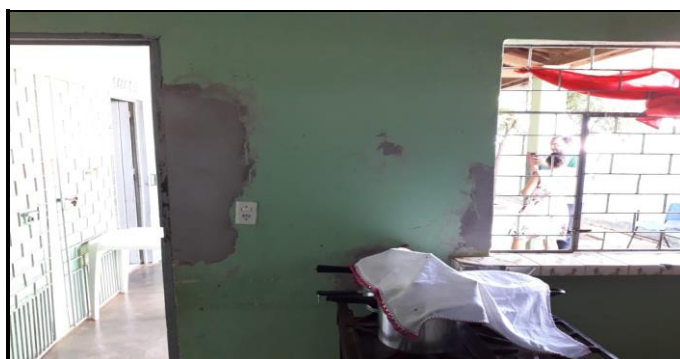
AMBIENTE: ENTRADA



AMBIENTE: SALA



AMBIENTE: PISO



AMBIENTE: CANTINA

RELATÓRIO FOTOGRÁFICO

INSPEÇÃO : ESCOLA JOSÉ PAULINO - MORADA NOVA

DATA : 10/09/2019



AMBIENTE: CANTINA



AMBIENTE: EXTERNA



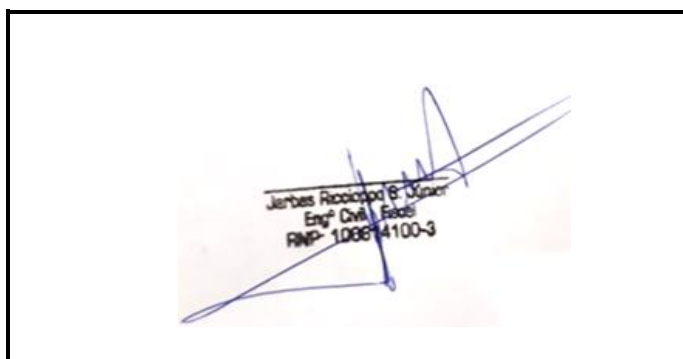
AMBIENTE: PISO



AMBIENTE: PISO



AMBIENTE: SALA



AMBIENTE:

RELATÓRIO FOTOGRÁFICO

INSPEÇÃO : ESCOLA JOSÉ VICENTE AZEVEDO - BARREIROS

DATA : 10/09/2019



AMBIENTE: FACHADA



AMBIENTE: FACHADA



AMBIENTE: FACHADA



AMBIENTE: FACHADA



AMBIENTE: FACHADA



AMBIENTE: CIRCULAÇÃO

RELATÓRIO FOTOGRÁFICO

INSPEÇÃO : ESCOLA JOSÉ VICENTE AZEVEDO - BARREIROS

DATA : 10/09/2019



AMBIENTE: EXTERNA



AMBIENTE: CIRCULAÇÃO



AMBIENTE: EXTERNA



AMBIENTE: EXTERNA



AMBIENTE: EXTERNA



AMBIENTE: SALA

RELATÓRIO FOTOGRÁFICO

INSPEÇÃO : ESCOLA JOSÉ VICENTE AZEVEDO - BARREIROS

DATA : 10/09/2019



AMBIENTE:	SALA



AMBIENTE:	SALA



AMBIENTE:	CIRCULAÇÃO



AMBIENTE:	CIRCULAÇÃO



AMBIENTE:	CIRCULAÇÃO



AMBIENTE:	ENTRADA

RELATÓRIO FOTOGRÁFICO

INSPEÇÃO : ESCOLA JOSÉ VICENTE AZEVEDO - BARREIROS

DATA : 10/09/2019



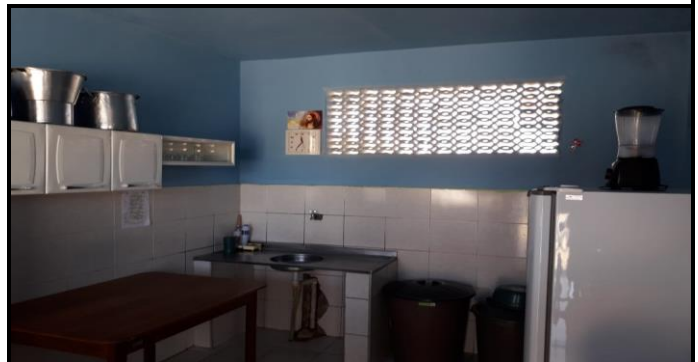
AMBIENTE:	SALA



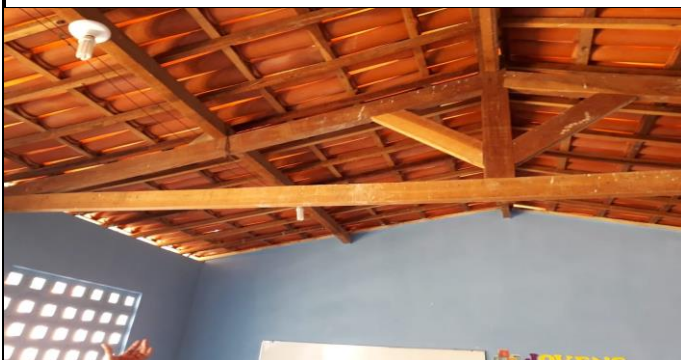
AMBIENTE:	WC



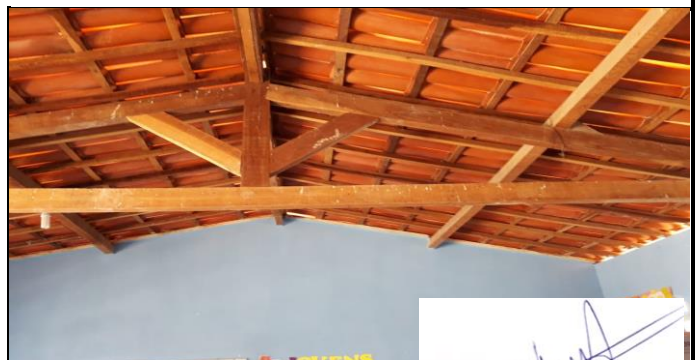
AMBIENTE:	WC



AMBIENTE:	CANTINA



AMBIENTE:	SALA



AMBIENTE:	SALA

Jerjes Ricardo F. Sousa
Engº Civil - FCB
RMP-1008/4100-3

RELATÓRIO FOTOGRÁFICO

INSPEÇÃO : ESCOLA JOSEFA MARIA DA PAIXÃO

DATA : 14/08/19



AMBIENTE:	FACHADA



AMBIENTE:	FACHADA



AMBIENTE:	FACHADA



AMBIENTE:	SALA 01



AMBIENTE:	SALA 01



AMBIENTE:	SALA 01

RELATÓRIO FOTOGRÁFICO

INSPEÇÃO : ESCOLA JOSEFA MARIA DA PAIXÃO

DATA : 14/08/19



AMBIENTE:	SALA 01



AMBIENTE:	SALA 01



AMBIENTE:	SALA 02



AMBIENTE:	SALA 02



AMBIENTE:	SALA 02



AMBIENTE:	SALA 02

RELATÓRIO FOTOGRÁFICO

INSPEÇÃO : ESCOLA JOSEFA MARIA DA PAIXÃO

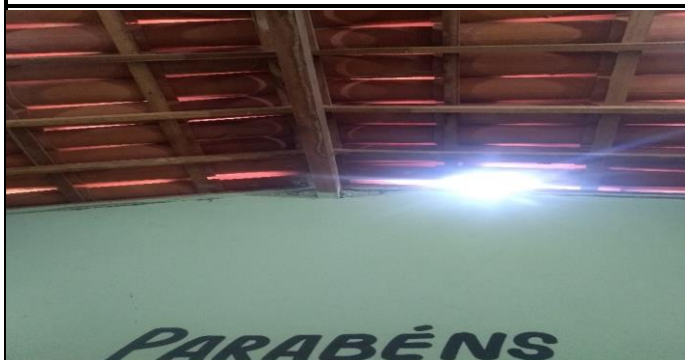
DATA : 14/08/19



AMBIENTE:	SALA 03



AMBIENTE:	SALA 03



AMBIENTE:	SALA 03



AMBIENTE:	SALA 03



AMBIENTE:	SALA 03



AMBIENTE:	SALA 04

RELATÓRIO FOTOGRÁFICO

INSPEÇÃO : ESCOLA JOSEFA MARIA DA PAIXÃO

DATA : 14/08/19



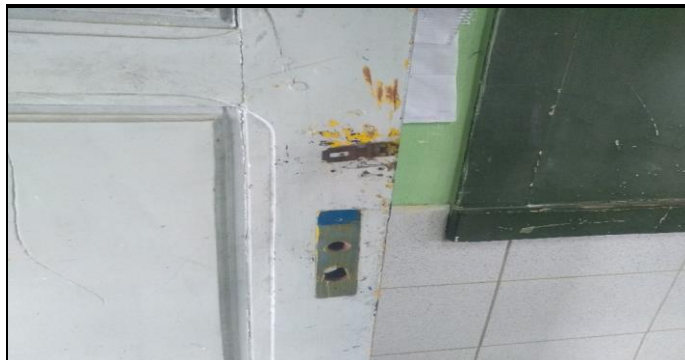
AMBIENTE:	SALA 04



AMBIENTE:	SALA 04



AMBIENTE:	SALA 05



AMBIENTE:	SALA 05



AMBIENTE:	SALA DOS PROFESSORES



AMBIENTE:	SALA DOS PROFESSORES

RELATÓRIO FOTOGRÁFICO

INSPEÇÃO : ESCOLA JOSEFA MARIA DA PAIXÃO

DATA : 14/08/19



AMBIENTE: SALA DOS PROFESSORES



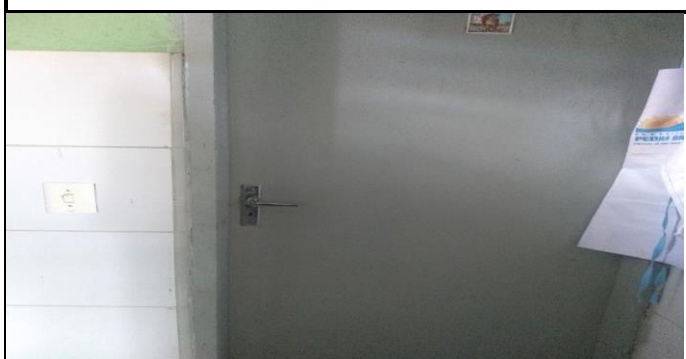
AMBIENTE: PÁTIO



AMBIENTE: CANTINA



AMBIENTE: CANTINA



AMBIENTE: CANTINA



AMBIENTE: WC FEMININO

RELATÓRIO FOTOGRÁFICO

INSPEÇÃO : ESCOLA JOSEFA MARIA DA PAIXÃO

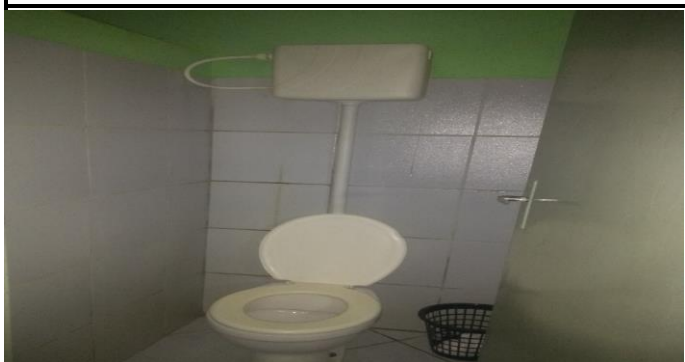
DATA : 14/08/19



AMBIENTE:	WC FEMININO



AMBIENTE:	WC FEMININO



AMBIENTE:	WC FEMININO



AMBIENTE:	WC FEMININO PNE



AMBIENTE:	WC FEMININO



AMBIENTE:	WC MASCULINO

RELATÓRIO FOTOGRÁFICO

INSPEÇÃO : ESCOLA JOSEFA MARIA DA PAIXÃO

DATA : 14/08/19



AMBIENTE:	WC MASCULINO



AMBIENTE:	WC MASCULINO



AMBIENTE:	WC MASCULINO PNE



AMBIENTE:	WC MASCULINO



AMBIENTE:	WC MASCULINO



AMBIENTE:	SALA DOS PROFESSORES

RELATÓRIO FOTOGRÁFICO

INSPEÇÃO : ESCOLA JOSEFA MARIA DA PAIXÃO

DATA : 14/08/19



AMBIENTE:	SALA DOS PROFESSORES



AMBIENTE:	SALA DOS PROFESSORES



AMBIENTE:	SALA DOS PROFESSORES



AMBIENTE:	ALMOXARIFADO



AMBIENTE:	ALMOXARIFADO



AMBIENTE:	SECRETÁRIA

RELATÓRIO FOTOGRÁFICO

INSPEÇÃO : ESCOLA JOSEFA MARIA DA PAIXÃO

DATA : 14/08/19



AMBIENTE:	SECRETÁRIA



AMBIENTE:	QUADRA ESPORTIVA



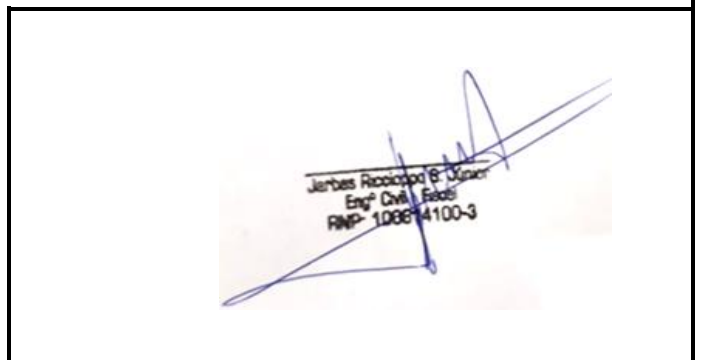
AMBIENTE:	QUADRA ESPORTIVA



AMBIENTE:	QUADRA ESPORTIVA



AMBIENTE:	QUADRA ESPORTIVA



RELATÓRIO FOTOGRÁFICO

INSPEÇÃO : ESCOLA LOURENÇO MARQUES DE MESQUITA

DATA : 09/09/2019



AMBIENTE:	FACHADA



AMBIENTE:	FACHADA



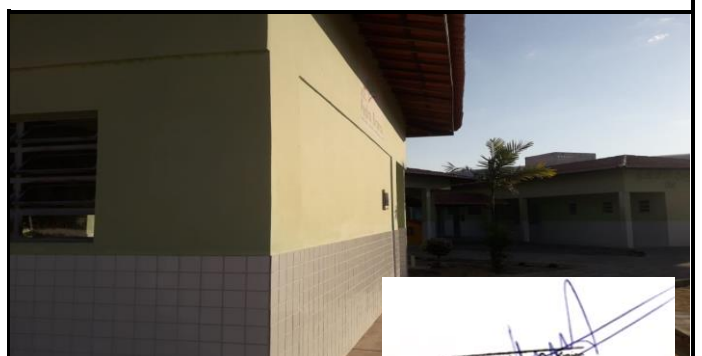
AMBIENTE:	FACHADA



AMBIENTE:	FACHADA



AMBIENTE:	EXTERNA



AMBIENTE:	EXTERNA

Handwritten signature
Jarbas Rosalvo B. Júnior
Engº Civil, FCB
RNP-1008/4100-3

RELATÓRIO FOTOGRÁFICO

INSPEÇÃO : ESCOLA LOURENÇO MARQUES DE MESQUITA

DATA : 09/09/2019



AMBIENTE: EXTERNA



AMBIENTE: EXTERNA



AMBIENTE: EXTERNA



AMBIENTE: EXTERNA



AMBIENTE: EXTERNA



AMBIENTE: EXTERNA

RELATÓRIO FOTOGRÁFICO

INSPEÇÃO : ESCOLA LOURENÇO MARQUES DE MESQUITA

DATA : 09/09/2019



AMBIENTE: EXTERNA



AMBIENTE: EXTERNA



AMBIENTE: EXTERNA



AMBIENTE: EXTERNA



AMBIENTE: EXTERNA



AMBIENTE: EXTERNA

RELATÓRIO FOTOGRÁFICO

INSPEÇÃO : ESCOLA LOURENÇO MARQUES DE MESQUITA

DATA : 09/09/2019



AMBIENTE: EXTERNA



AMBIENTE: EXTERNA



AMBIENTE: EXTERNA



AMBIENTE: EXTERNA



AMBIENTE: EXTERNA



AMBIENTE: SALA 05

RELATÓRIO FOTOGRÁFICO

INSPEÇÃO : ESCOLA LOURENÇO MARQUES DE MESQUITA

DATA : 09/09/2019



AMBIENTE:	SALA 05



AMBIENTE:	SALA 05



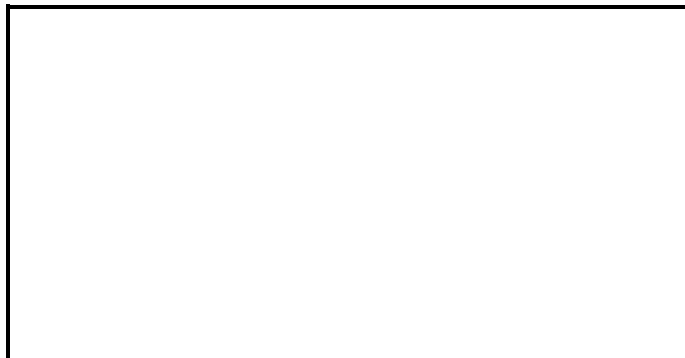
AMBIENTE:	SALA 05



AMBIENTE:	EXTERNA



AMBIENTE:	EXTERNA



AMBIENTE:	

RELATÓRIO FOTOGRÁFICO

INSPEÇÃO : ESCOLA MONOEL LUIZ DE CARVALHO

DATA : 08/10/19



AMBIENTE:	FACHADA



AMBIENTE:	FACHADA



AMBIENTE:	FACHADA



AMBIENTE:	EXTERNA



AMBIENTE:	EXTERNA



AMBIENTE:	EXTERNA

RELATÓRIO FOTOGRÁFICO

INSPEÇÃO : ESCOLA MONOEL LUIZ DE CARVALHO

DATA : 08/10/19



AMBIENTE:	EXTERNA



AMBIENTE:	EXTERNA



AMBIENTE:	EXTERNA



AMBIENTE:	EXTERNA



AMBIENTE:	EXTERNA



AMBIENTE:	CIRCULAÇÃO

RELATÓRIO FOTOGRÁFICO

INSPEÇÃO : ESCOLA MONOEL LUIZ DE CARVALHO

DATA : 08/10/19



AMBIENTE: COBERTA



AMBIENTE: COBERTA



AMBIENTE: CIRCULAÇÃO



AMBIENTE: CIRCULAÇÃO



AMBIENTE: CANTINA



AMBIENTE: CANTINA

RELATÓRIO FOTOGRÁFICO

INSPEÇÃO : ESCOLA MONOEL LUIZ DE CARVALHO

DATA : 08/10/19



AMBIENTE: CANTINA



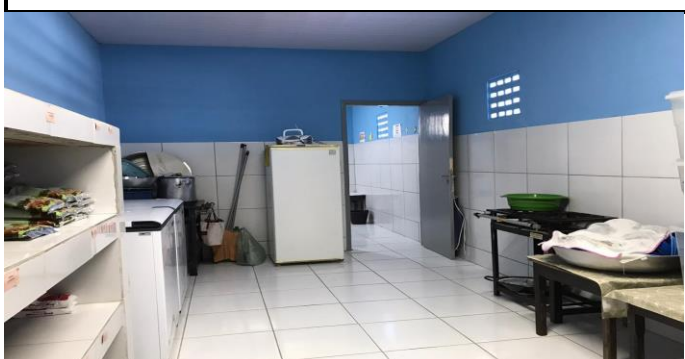
AMBIENTE: CANTINA



AMBIENTE: CANTINA



AMBIENTE: CANTINA



AMBIENTE: CANTINA



AMBIENTE: CIRCULAÇÃO

RELATÓRIO FOTOGRÁFICO

INSPEÇÃO : ESCOLA MONOEL LUIZ DE CARVALHO

DATA : 08/10/19



AMBIENTE: CIRCULAÇÃO



AMBIENTE: COBERTA



AMBIENTE: CIRCULAÇÃO



AMBIENTE: CIRCULAÇÃO



AMBIENTE: COBERTA



AMBIENTE: CIRCULAÇÃO

RELATÓRIO FOTOGRÁFICO

INSPEÇÃO : ESCOLA MONOEL LUIZ DE CARVALHO

DATA : 08/10/19



AMBIENTE: EXTERNA



AMBIENTE: EXTERNA



AMBIENTE: EXTERNA



AMBIENTE: EXTERNA



AMBIENTE: SALA



AMBIENTE: SALA

RELATÓRIO FOTOGRÁFICO

INSPEÇÃO : ESCOLA MONOEL LUIZ DE CARVALHO

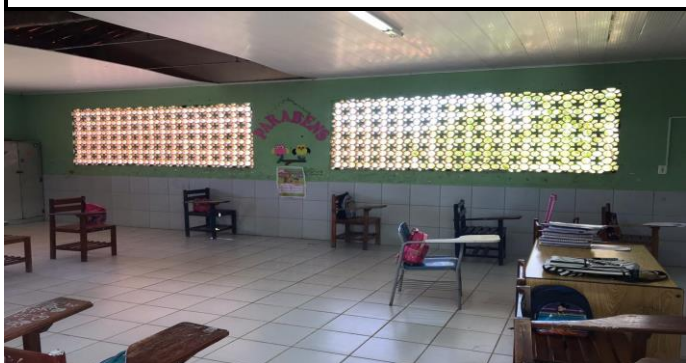
DATA : 08/10/19



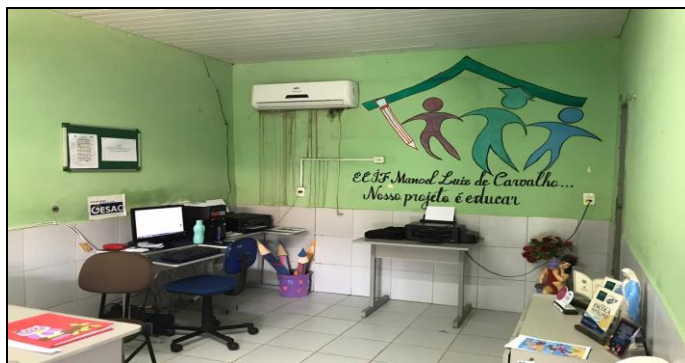
AMBIENTE:	SALA



AMBIENTE:	SALA



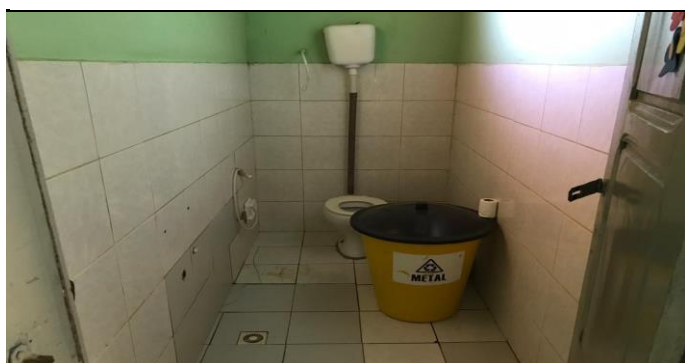
AMBIENTE:	SALA



AMBIENTE:	SALA



AMBIENTE:	SECRETARIA

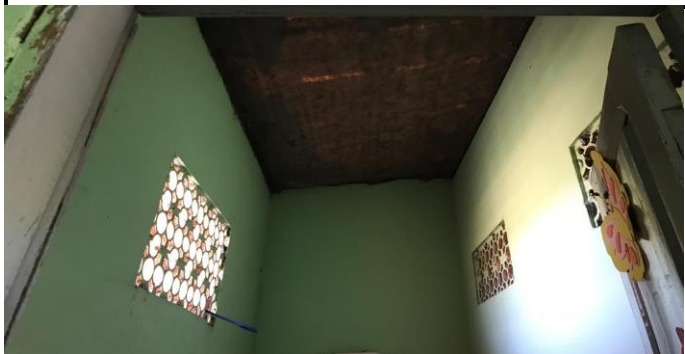


AMBIENTE:	WC

RELATÓRIO FOTOGRÁFICO

INSPEÇÃO : ESCOLA MONOEL LUIZ DE CARVALHO

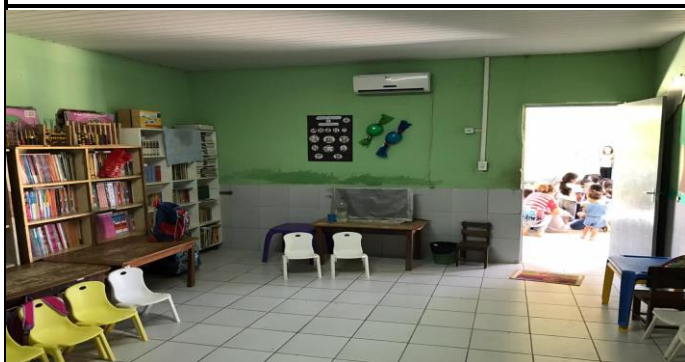
DATA : 08/10/19



AMBIENTE:	WC



AMBIENTE:	SALA



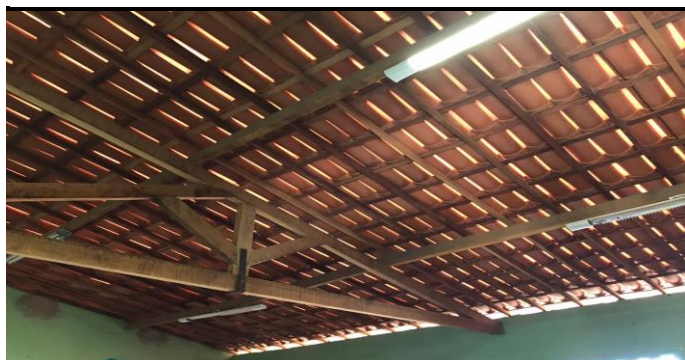
AMBIENTE:	SALA



AMBIENTE:	SALA



AMBIENTE:	SALA



AMBIENTE:	COBERTA

RELATÓRIO FOTOGRÁFICO

INSPEÇÃO : ESCOLA MONOEL LUIZ DE CARVALHO

DATA : 08/10/19



AMBIENTE:	SALA



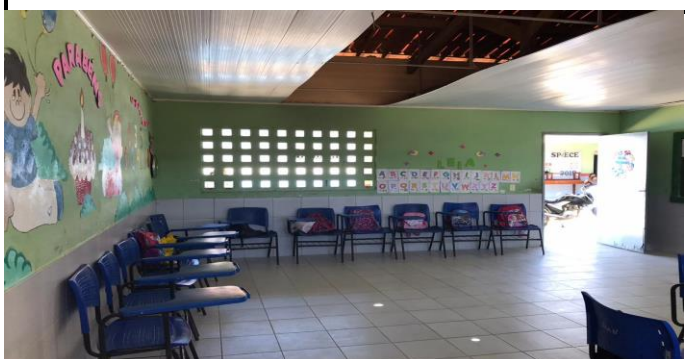
AMBIENTE:	SALA



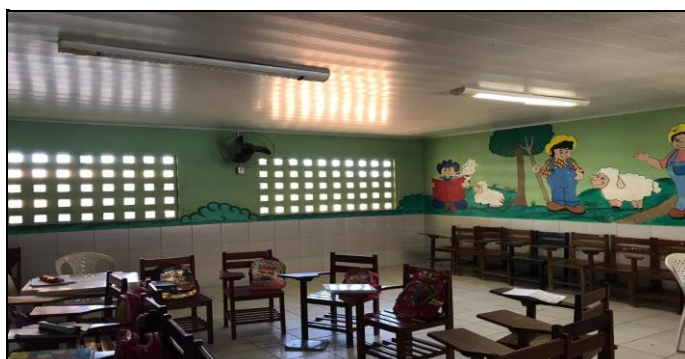
AMBIENTE:	SALA



AMBIENTE:	SALA



AMBIENTE:	SALA



AMBIENTE:	SALA

RELATÓRIO FOTOGRÁFICO

INSPEÇÃO : ESCOLA MONOEL LUIZ DE CARVALHO

DATA : 08/10/19



AMBIENTE:	SALA



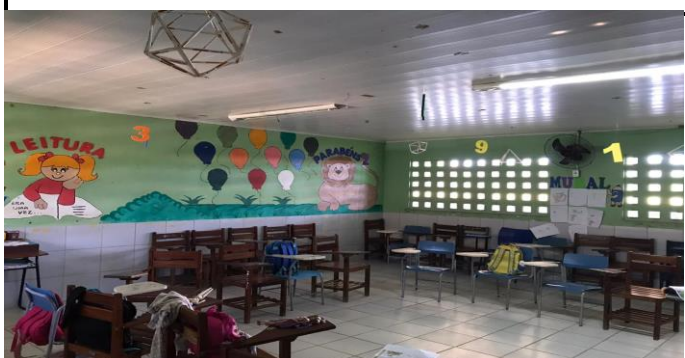
AMBIENTE:	SALA



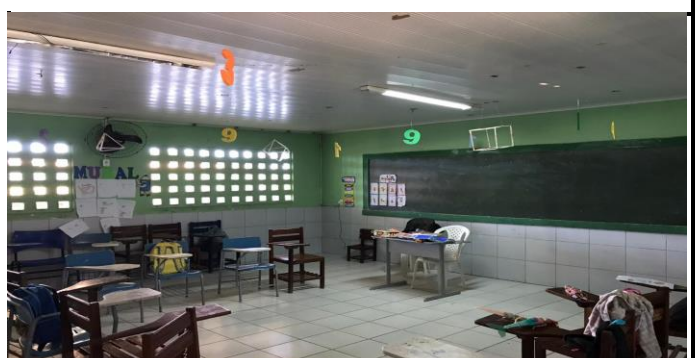
AMBIENTE:	SALA



AMBIENTE:	SALA



AMBIENTE:	SALA



AMBIENTE:	SALA

RELATÓRIO FOTOGRÁFICO

INSPEÇÃO : ESCOLA MONOEL LUIZ DE CARVALHO

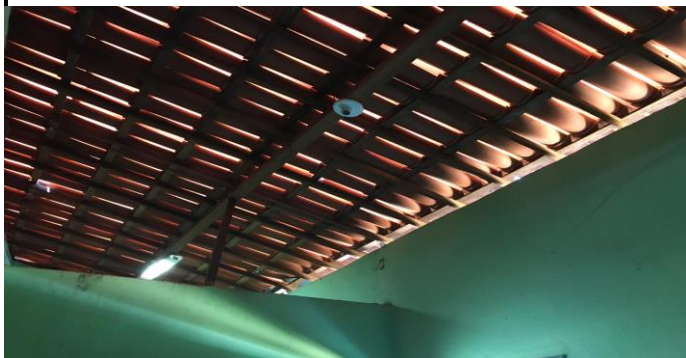
DATA : 08/10/19



AMBIENTE: SALA



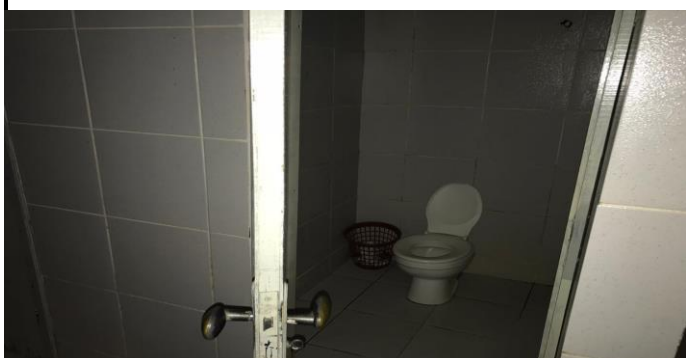
AMBIENTE: WC



AMBIENTE: WC



AMBIENTE: WC



AMBIENTE: WC



AMBIENTE: WC

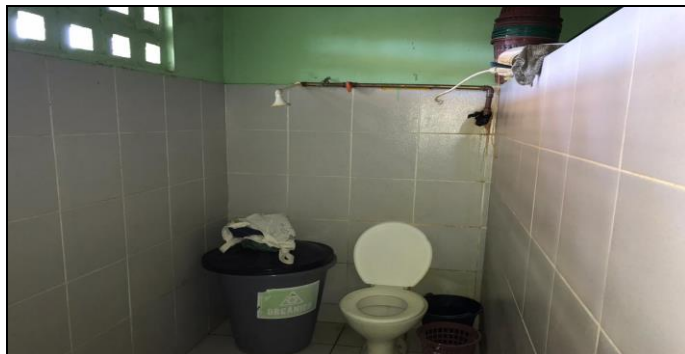
RELATÓRIO FOTOGRÁFICO

INSPEÇÃO : ESCOLA MONOEL LUIZ DE CARVALHO

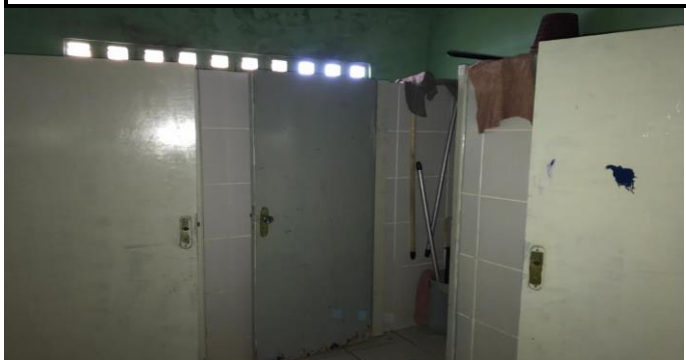
DATA : 08/10/19



AMBIENTE:	WC



AMBIENTE:	WC



AMBIENTE:	WC



AMBIENTE:	WC



AMBIENTE:	WC



AMBIENTE:	WC

RELATÓRIO FOTOGRÁFICO

INSPEÇÃO : ESCOLA MONOEL LUIZ DE CARVALHO

DATA : 08/10/19



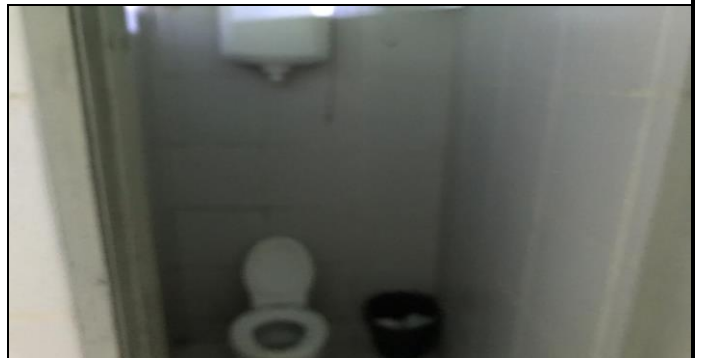
AMBIENTE:	WC



AMBIENTE:	WC



AMBIENTE:	WC



AMBIENTE:	WC



AMBIENTE:	WC



AMBIENTE:	WC

Jerbas Ricardo B. Júnior
Engº Civil, EAB
RNP-1088/4100-3

RELATÓRIO FOTOGRÁFICO

INSPEÇÃO : ESCOLA MARIA ALVES DE OLIVEIRA

DATA : 10/09/2019



AMBIENTE: FACHADA



AMBIENTE: FACHADA



AMBIENTE: FACHADA



AMBIENTE: FACHADA



AMBIENTE: EXTERNA



AMBIENTE: EXTERNA

RELATÓRIO FOTOGRÁFICO

INSPEÇÃO : ESCOLA MARIA ALVES DE OLIVEIRA

DATA : 10/09/2019



AMBIENTE: EXTERNA



AMBIENTE: EXTERNA



AMBIENTE: CIRCULAÇÃO



AMBIENTE: CIRCULAÇÃO



AMBIENTE: CIRCULAÇÃO



AMBIENTE: CIRCULAÇÃO

RELATÓRIO FOTOGRÁFICO

INSPEÇÃO : ESCOLA MARIA ALVES DE OLIVEIRA

DATA : 10/09/2019



AMBIENTE: EXTERNA



AMBIENTE: EXTERNA



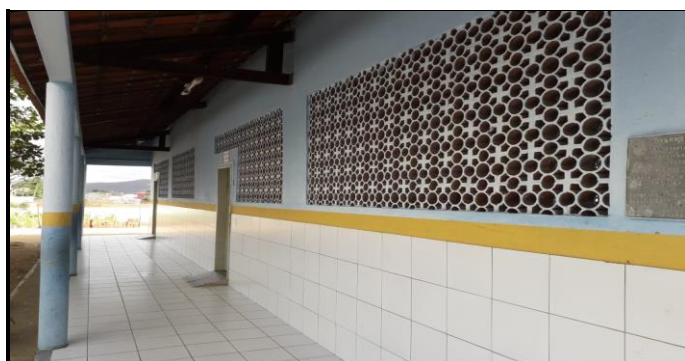
AMBIENTE: PÁTIO



AMBIENTE: PÁTIO



AMBIENTE: PÁTIO



AMBIENTE: CIRCULAÇÃO

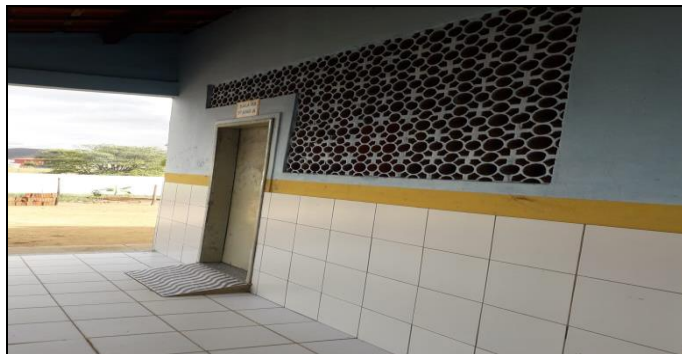
RELATÓRIO FOTOGRÁFICO

INSPEÇÃO : ESCOLA MARIA ALVES DE OLIVEIRA

DATA : 10/09/2019



AMBIENTE: CIRCULAÇÃO



AMBIENTE: CIRCULAÇÃO



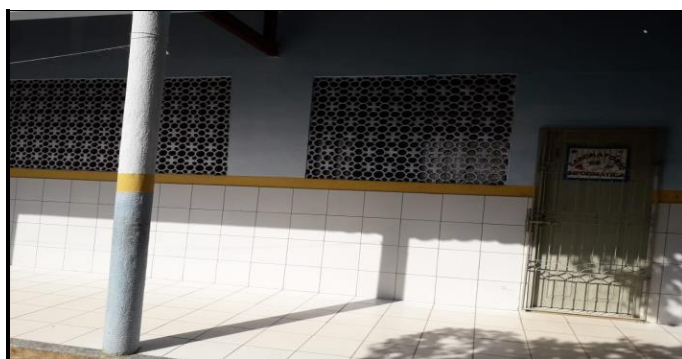
AMBIENTE: CIRCULAÇÃO



AMBIENTE: CIRCULAÇÃO



AMBIENTE: CIRCULAÇÃO



AMBIENTE: CIRCULAÇÃO

RELATÓRIO FOTOGRÁFICO

INSPEÇÃO : ESCOLA MARIA ALVES DE OLIVEIRA

DATA : 10/09/2019



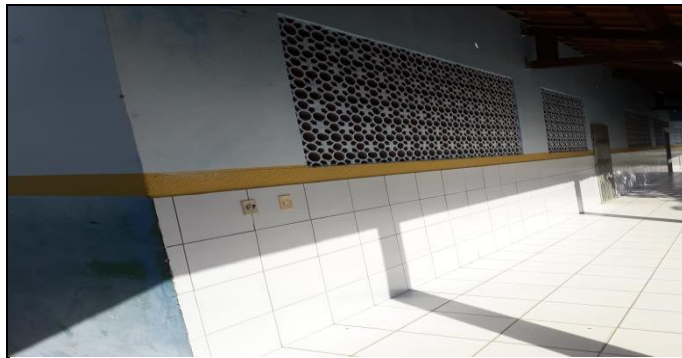
AMBIENTE: CIRCULAÇÃO



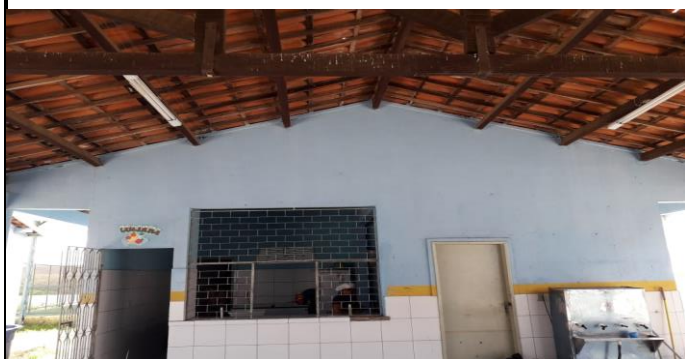
AMBIENTE: CIRCULAÇÃO



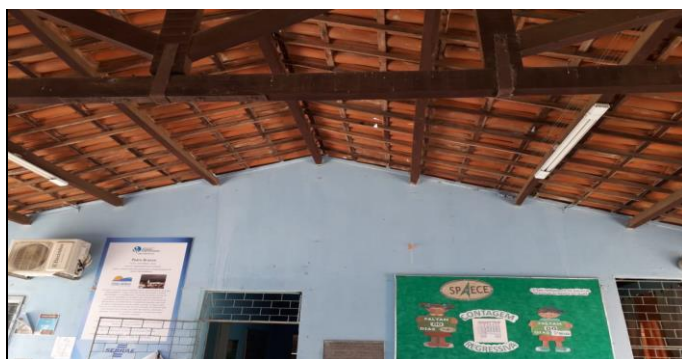
AMBIENTE: CIRCULAÇÃO



AMBIENTE: CIRCULAÇÃO



AMBIENTE: PÁTIO



AMBIENTE: PÁTIO

RELATÓRIO FOTOGRÁFICO

INSPEÇÃO : ESCOLA MARIA ALVES DE OLIVEIRA

DATA : 10/09/2019



AMBIENTE: PÁTIO



AMBIENTE: WC



AMBIENTE: WC



AMBIENTE: WC



AMBIENTE: WC



AMBIENTE: WC

RELATÓRIO FOTOGRÁFICO

INSPEÇÃO : ESCOLA MARIA ALVES DE OLIVEIRA

DATA : 10/09/2019



AMBIENTE:	WC



AMBIENTE:	WC



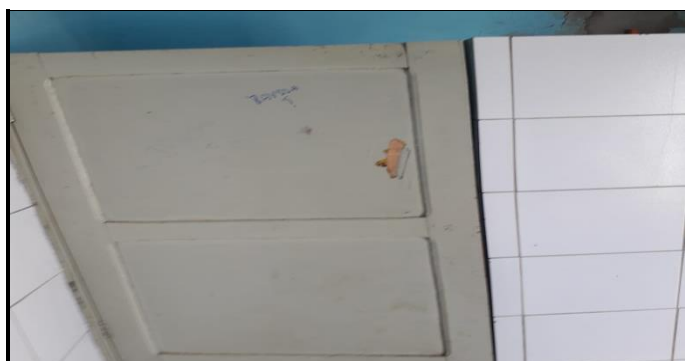
AMBIENTE:	WC



AMBIENTE:	WC



AMBIENTE:	WC



AMBIENTE:	WC

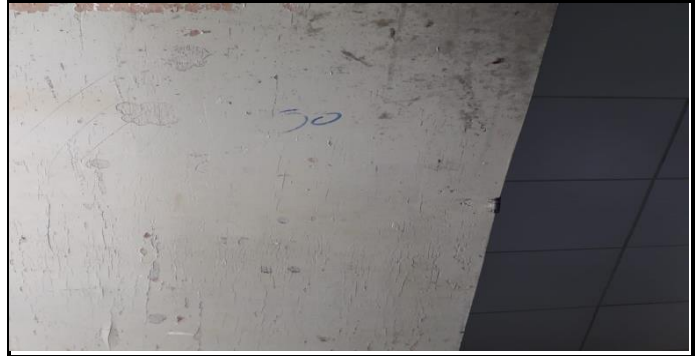
RELATÓRIO FOTOGRÁFICO

INSPEÇÃO : ESCOLA MARIA ALVES DE OLIVEIRA

DATA : 10/09/2019



AMBIENTE:	WC



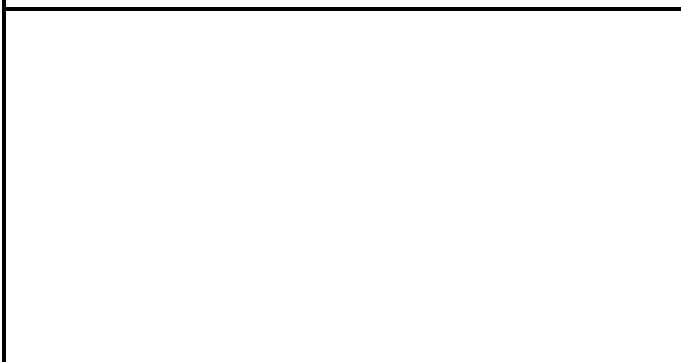
AMBIENTE:	WC



AMBIENTE:	



AMBIENTE:	



AMBIENTE:	



AMBIENTE:	

RELATÓRIO FOTOGRÁFICO

INSPEÇÃO : ESCOLA SABINO VIEIRA CAVALCANTE

DATA : 14/08/19



AMBIENTE:	FACHADA



AMBIENTE:	FACHADA



AMBIENTE:	FACHADA



AMBIENTE:	EXTERNA



AMBIENTE:	EXTERNA



AMBIENTE:	EXTERNA

RELATÓRIO FOTOGRÁFICO

INSPEÇÃO : ESCOLA SABINO VIEIRA CAVALCANTE

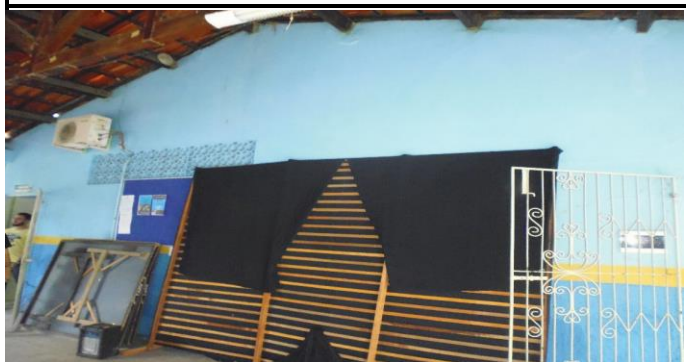
DATA : 14/08/19



AMBIENTE:	CIRCULAÇÃO



AMBIENTE:	CIRCULAÇÃO



AMBIENTE:	CIRCULAÇÃO



AMBIENTE:	CIRCULAÇÃO



AMBIENTE:	CIRCULAÇÃO



AMBIENTE:	SALA

RELATÓRIO FOTOGRÁFICO

INSPEÇÃO : ESCOLA SABINO VIEIRA CAVALCANTE

DATA : 14/08/19



AMBIENTE:	SALA



AMBIENTE:	SALA



AMBIENTE:	SALA



AMBIENTE:	CIRCULAÇÃO



AMBIENTE:	LAJE



AMBIENTE:	LAJE

RELATÓRIO FOTOGRÁFICO

INSPEÇÃO : ESCOLA SABINO VIEIRA CAVALCANTE

DATA : 14/08/19



AMBIENTE:	EXTERNA



AMBIENTE:	WC



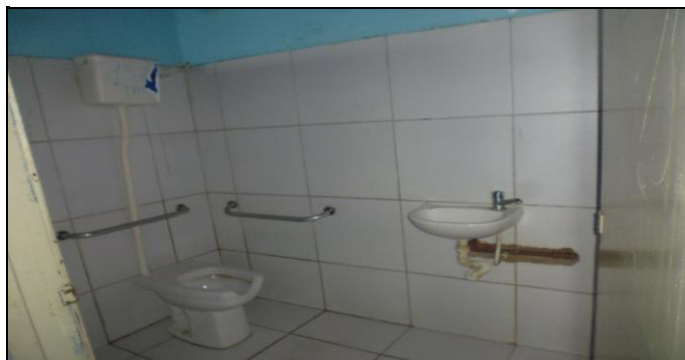
AMBIENTE:	WC



AMBIENTE:	WC



AMBIENTE:	WC

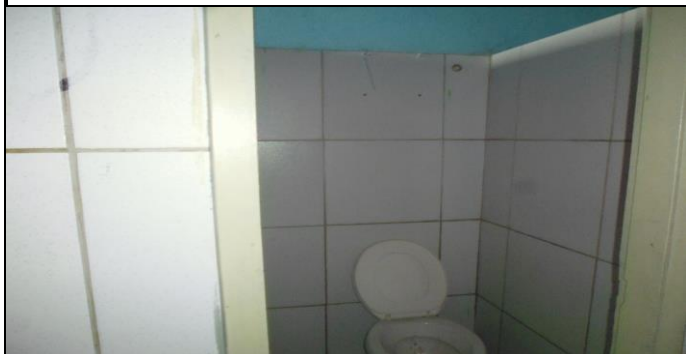


AMBIENTE:	WC

RELATÓRIO FOTOGRÁFICO

INSPEÇÃO : ESCOLA SABINO VIEIRA CAVALCANTE

DATA : 14/08/19



AMBIENTE:	WC



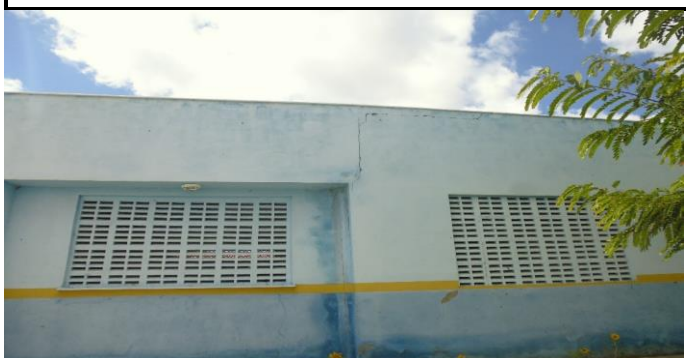
AMBIENTE:	WC



AMBIENTE:	ENTRADA



AMBIENTE:	EXTERNA



AMBIENTE:	EXTERNA



AMBIENTE:	CIRCULAÇÃO

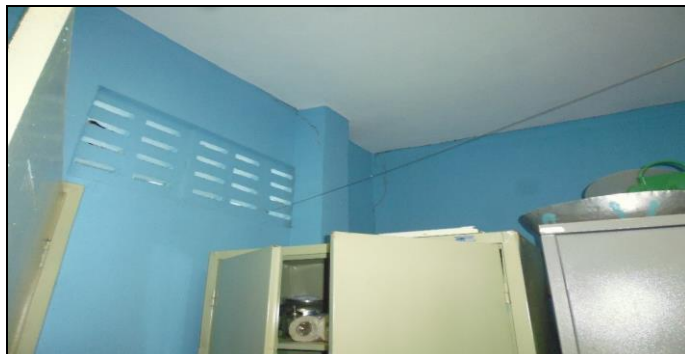
RELATÓRIO FOTOGRÁFICO

INSPEÇÃO : ESCOLA SABINO VIEIRA CAVALCANTE

DATA : 14/08/19



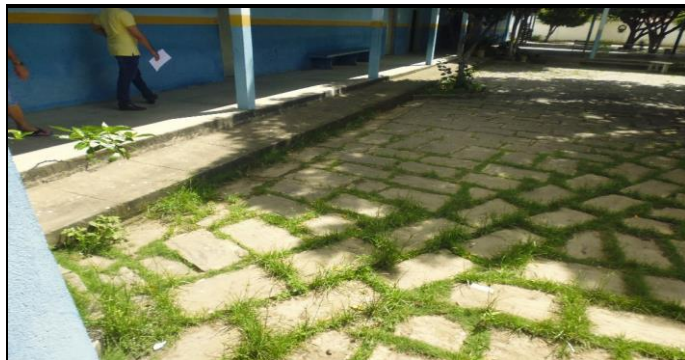
AMBIENTE: EXTERNA



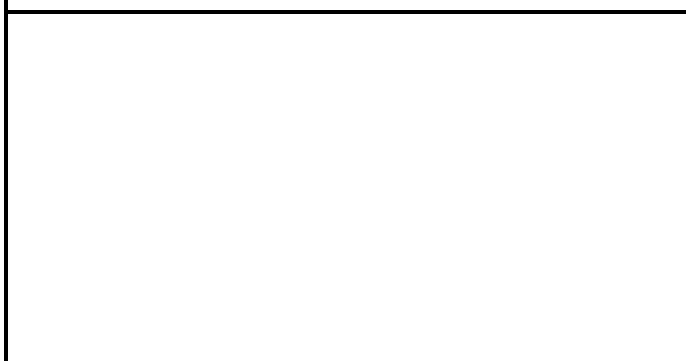
AMBIENTE: SALA



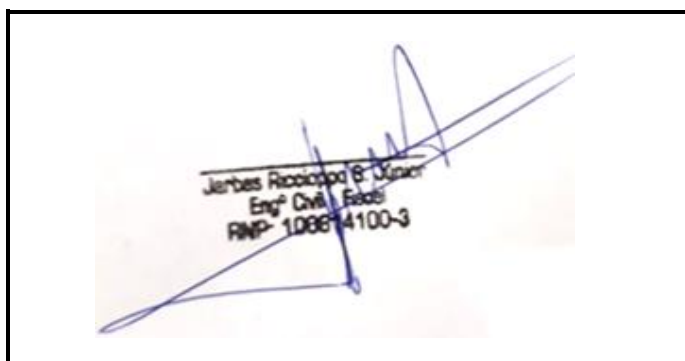
AMBIENTE: EXTERNA



AMBIENTE: EXTERNA



AMBIENTE:



AMBIENTE:

RELATÓRIO FOTOGRÁFICO

INSPEÇÃO : ESCOLA SEBASTIÃO FRANCISCO DUARTE

DATA : 08/10/19



AMBIENTE: FACHADA



AMBIENTE: FACHADA



AMBIENTE: FACHADA



AMBIENTE: FACHADA



AMBIENTE: EXTERNA



AMBIENTE: EXTERNA

RELATÓRIO FOTOGRÁFICO

INSPEÇÃO : ESCOLA SEBASTIÃO FRANCISCO DUARTE

DATA : 08/10/19



AMBIENTE: CIRCULAÇÃO



AMBIENTE: SALA



AMBIENTE: CIRCULAÇÃO



AMBIENTE: CIRCULAÇÃO



AMBIENTE: CIRCULAÇÃO

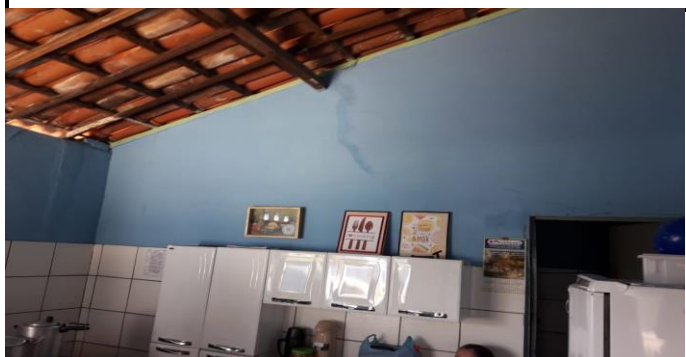


AMBIENTE: CANTINA

RELATÓRIO FOTOGRÁFICO

INSPEÇÃO : ESCOLA SEBASTIÃO FRANCISCO DUARTE

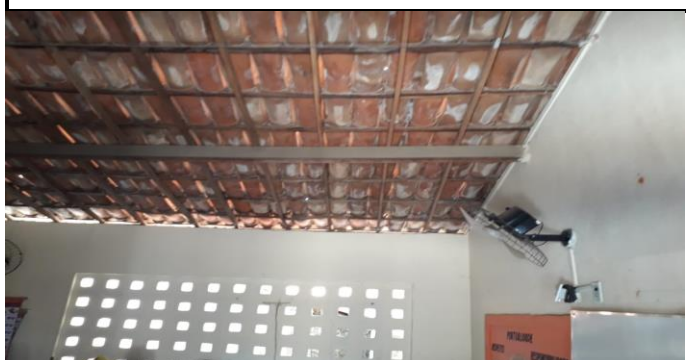
DATA : 08/10/19



AMBIENTE: CANTINA



AMBIENTE: CIRCULAÇÃO



AMBIENTE: COBERTA



AMBIENTE: COBERTA



AMBIENTE: COBERTA



AMBIENTE: CIRCULAÇÃO

RELATÓRIO FOTOGRÁFICO

INSPEÇÃO : ESCOLA SEBASTIÃO FRANCISCO DUARTE

DATA : 08/10/19



AMBIENTE: CIRCULAÇÃO



AMBIENTE: COBERTA



AMBIENTE: COBERTA



AMBIENTE: CIRCULAÇÃO



AMBIENTE: COBERTA



AMBIENTE: COBERTA

RELATÓRIO FOTOGRÁFICO

INSPEÇÃO : ESCOLA SEBASTIÃO FRANCISCO DUARTE

DATA : 08/10/19



AMBIENTE: COBERTA



AMBIENTE: CIRCULAÇÃO



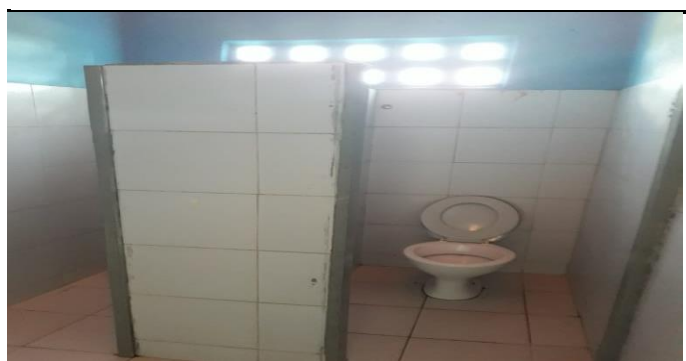
AMBIENTE: CIRCULAÇÃO



AMBIENTE: CIRCULAÇÃO



AMBIENTE: WC



AMBIENTE: WC

RELATÓRIO FOTOGRÁFICO

INSPEÇÃO : ESCOLA SEBASTIÃO FRANCISCO DUARTE

DATA : 08/10/19



AMBIENTE:	CIRCULAÇÃO



AMBIENTE:	CIRCULAÇÃO



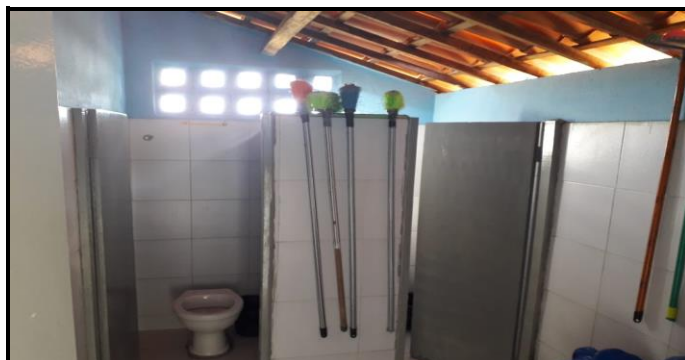
AMBIENTE:	CIRCULAÇÃO



AMBIENTE:	CIRCULAÇÃO



AMBIENTE:	CIRCULAÇÃO



AMBIENTE:	WC

RELATÓRIO FOTOGRÁFICO

INSPEÇÃO : ESCOLA SEBASTIÃO FRANCISCO DUARTE

DATA : 08/10/19



AMBIENTE:	EXTERNA



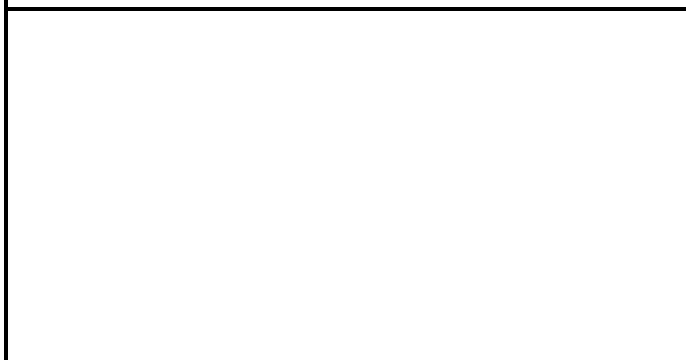
AMBIENTE:	EXTERNA



AMBIENTE:	EXTERNA



AMBIENTE:	CIRCULAÇÃO



AMBIENTE:	SECRETARIA



AMBIENTE:	WC

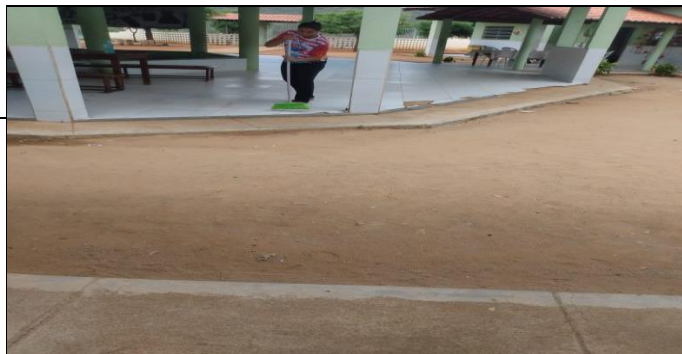
RELATÓRIO FOTOGRÁFICO

INSPEÇÃO : ESCOLA VICENTE ALVES DE MELO

DATA : 07/10/19



AMBIENTE: EXTERNA



AMBIENTE: ENTRADA



AMBIENTE: CIRCULAÇÃO



AMBIENTE: CIRCULAÇÃO



AMBIENTE: CIRCULAÇÃO



AMBIENTE: WC

RELATÓRIO FOTOGRÁFICO

INSPEÇÃO : ESCOLA VICENTE ALVES DE MELO

DATA : 07/10/19



AMBIENTE:	SALA



AMBIENTE:	SALA



AMBIENTE:	SALA



AMBIENTE:	SALA



AMBIENTE:	SALA



AMBIENTE:	SALA

RELATÓRIO FOTOGRÁFICO

INSPEÇÃO : ESCOLA VICENTE ALVES DE MELO

DATA : 07/10/19



AMBIENTE:	CIRCULAÇÃO



AMBIENTE:	CIRCULAÇÃO



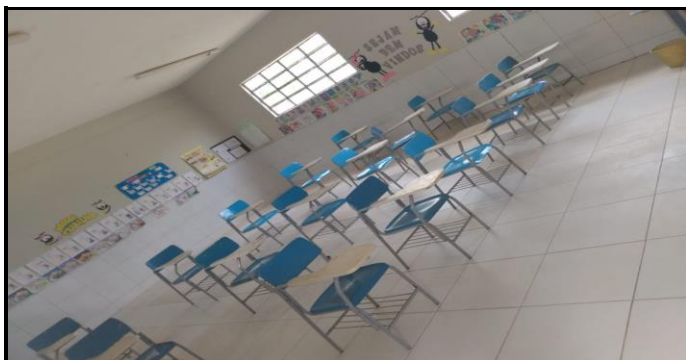
AMBIENTE:	CIRCULAÇÃO



AMBIENTE:	CIRCULAÇÃO



AMBIENTE:	WC



AMBIENTE:	SALA

RELATÓRIO FOTOGRÁFICO

INSPEÇÃO : ESCOLA VICENTE ALVES DE MELO

DATA : 07/10/19



AMBIENTE: WC



AMBIENTE: WC



AMBIENTE: SALA



AMBIENTE: SALA



AMBIENTE: SALA



AMBIENTE: WC

RELATÓRIO FOTOGRÁFICO

INSPEÇÃO : ESCOLA VICENTE ALVES DE MELO

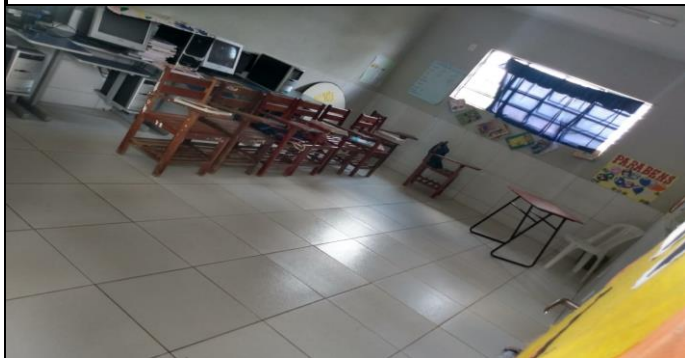
DATA : 07/10/19



AMBIENTE: CIRCULAÇÃO



AMBIENTE: PÁTIO



AMBIENTE: SALA



AMBIENTE: SALA



AMBIENTE: SALA



AMBIENTE: CIRCULAÇÃO

RELATÓRIO FOTOGRÁFICO

INSPEÇÃO : ESCOLA VICENTE ALVES DE MELO

DATA : 07/10/19



AMBIENTE:	CIRCULAÇÃO



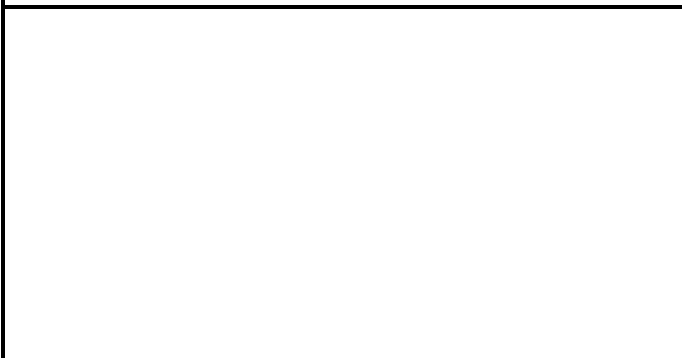
AMBIENTE:	SALA



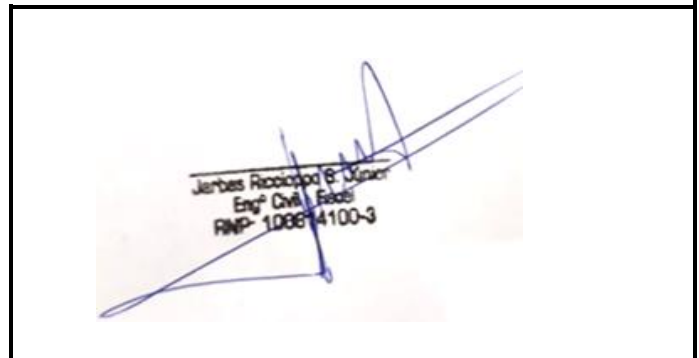
AMBIENTE:	CIRCULAÇÃO



AMBIENTE:	



AMBIENTE:	



AMBIENTE:	