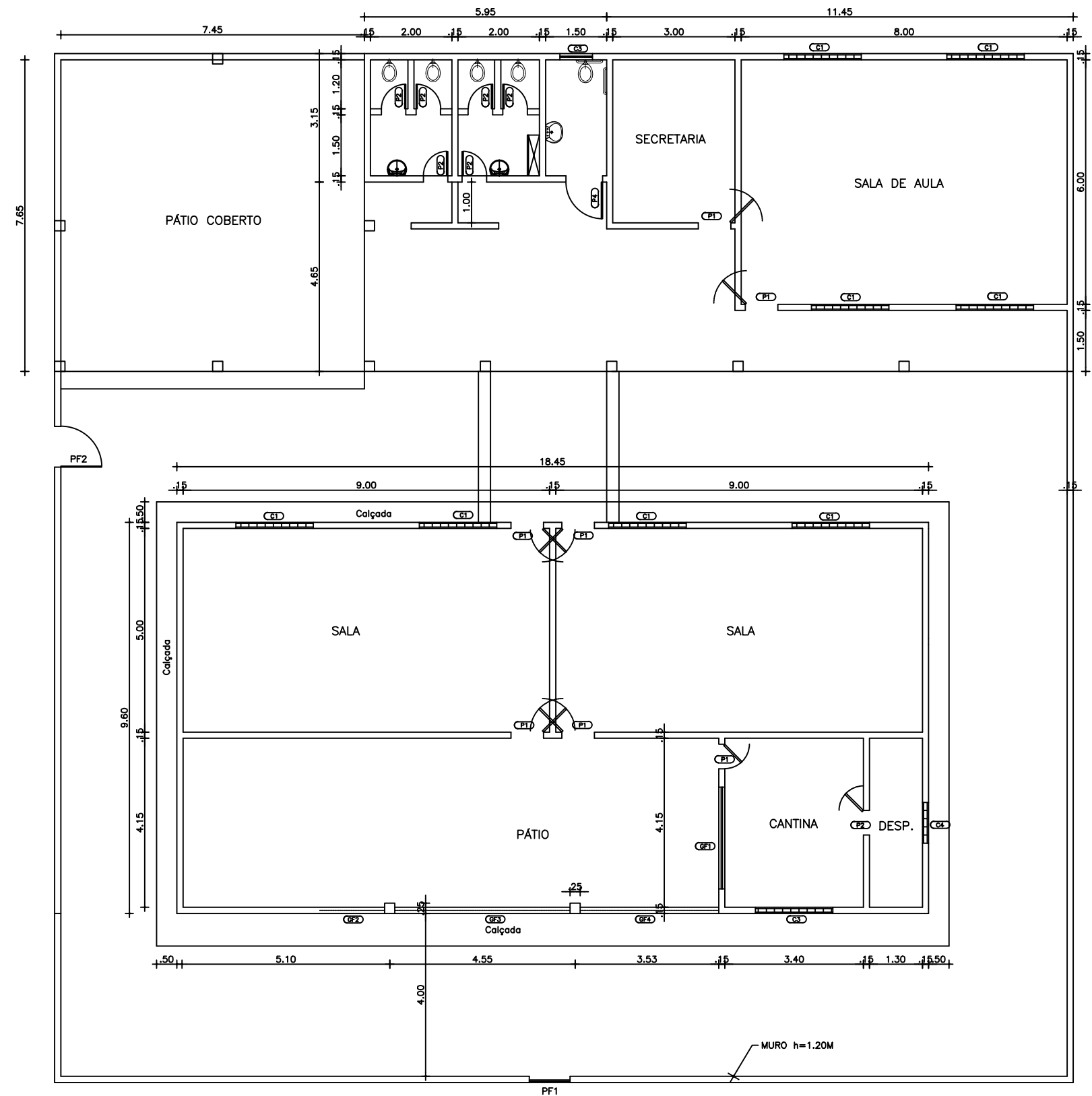
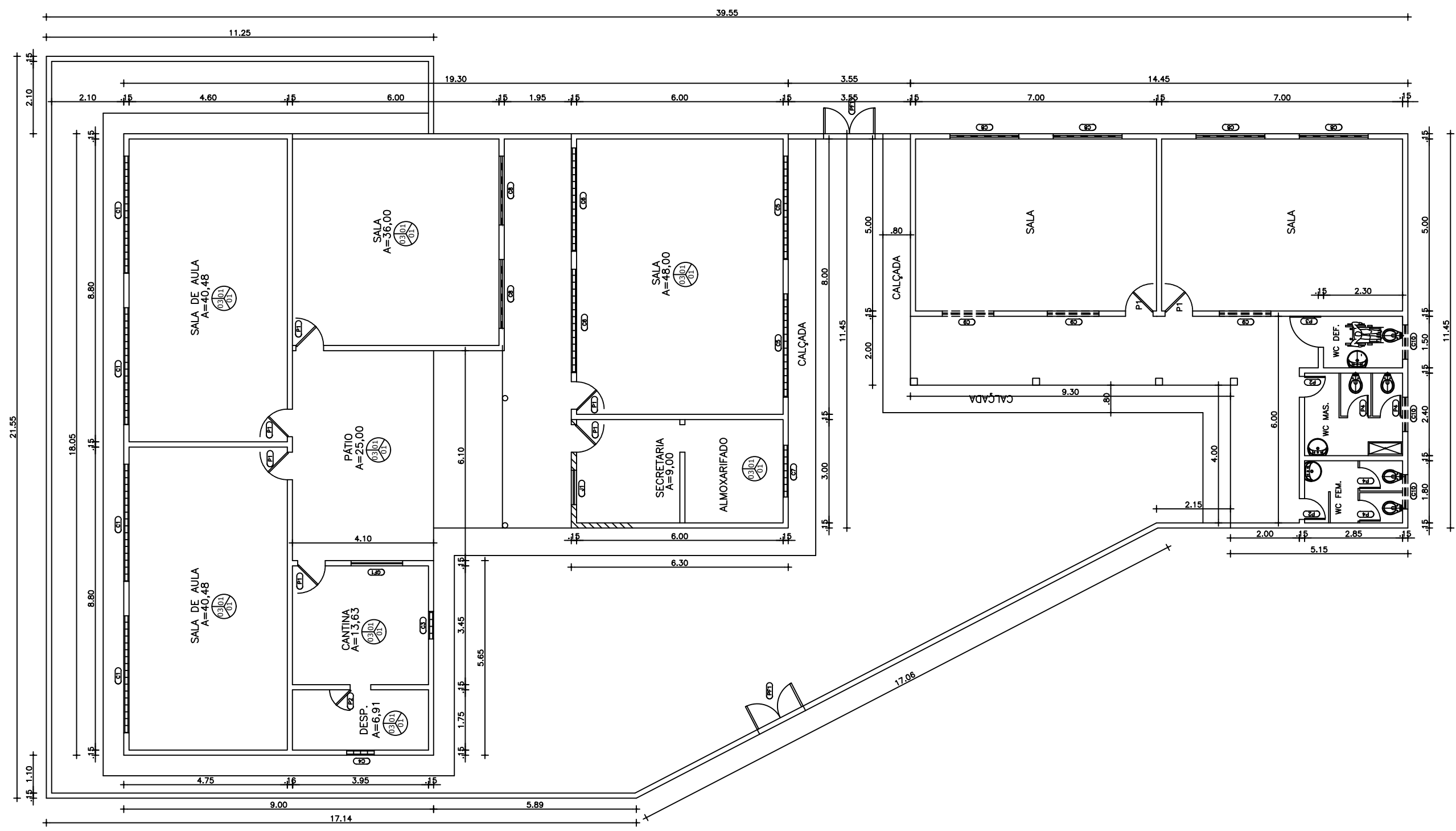


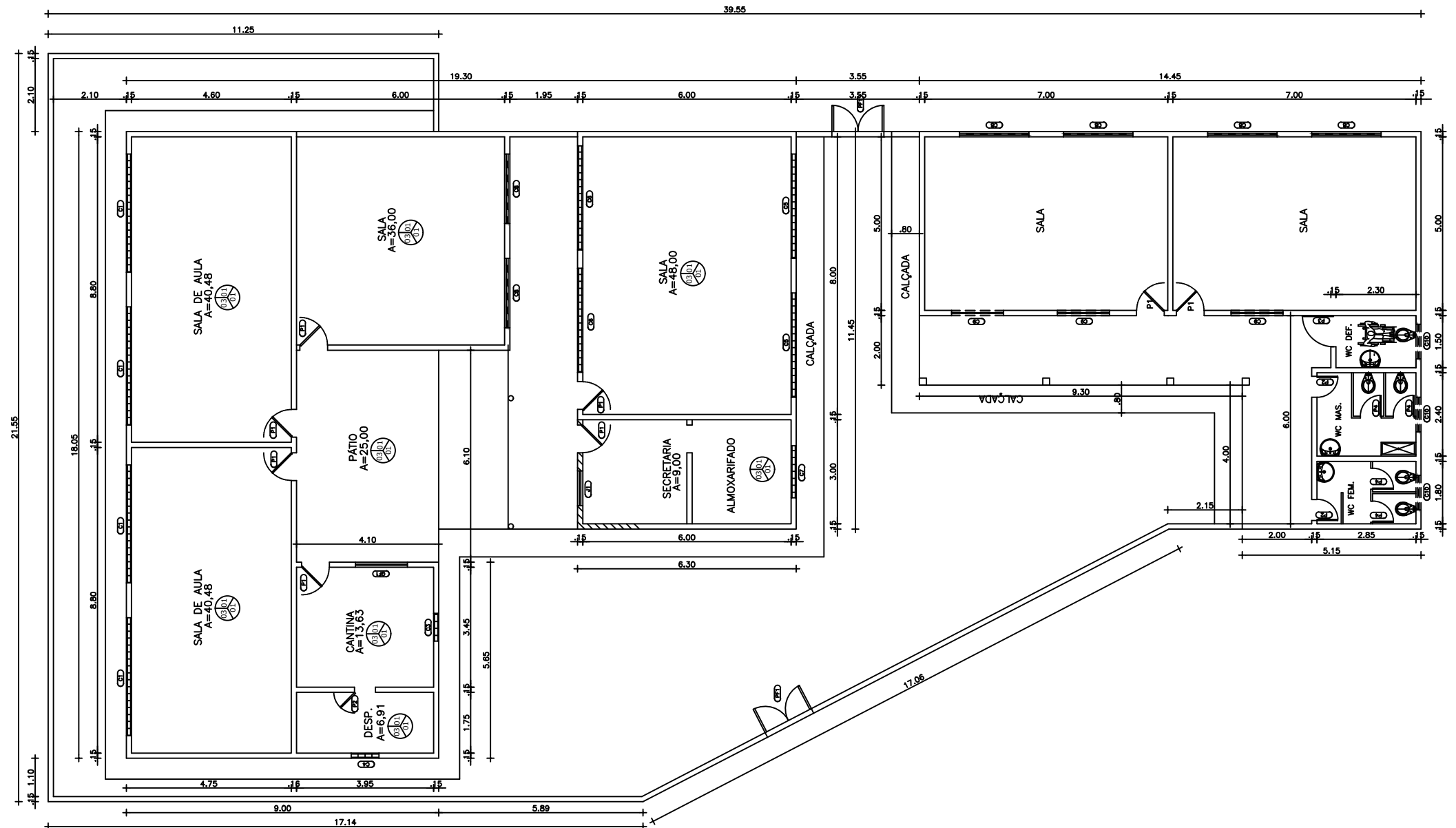
QUADRO GERAL DE ESQUADRIAS					
PORTAS	DIMENSÕES			QUANT.	MATERIAL / ACABAMENTO
	LARG.	ALT.	PEIT.		
P1	0.80	2.10	-	-	-
P2	0.60	2.10	-	-	-
COMBOGÓ	DIMENSÕES			QUANT.	MATERIAL / ACABAMENTO
	LARG.	ALT.	PEIT.		
C1	1.90	1.00	-	-	-
C2	1.40	0.40	-	-	-
C3	1.90	0.60	-	-	-
C4	1.00	0.40	-	-	-
GRADE DE FERRO	DIMENSÕES			QUANT.	MATERIAL / ACABAMENTO
	LARG.	ALT.	PEIT.		
GF1	2.50	1.10	-	-	-
GF2	1.60	1.10	1.00	-	-
GF3	4.30	1.10	1.00	-	-
GF4	3.40	1.10	1.00	-	-
PORTÃO DE FERRO	DIMENSÕES			QUANT.	MATERIAL / ACABAMENTO
	LARG.	ALT.	PEIT.		
PF1	1.00	1.20	-	-	-



PREFEITURA MUNICIPAL DE PEDRA BRANCA		
OBRA: CONSERVAÇÃO E MANUTENÇÃO DA ESCOLA ANTONIO MARCIOLINIO		
LOCAL: SÃO JOSÉ – PEDRA BRANCA – CE		
PROJETO: ARQUITETURA	RESP. TÉCNICO	PRANCHA: <b>01/01</b>
CONTEÚDO: PLANTA BAIXA	ESCALA: 1/125	OUTUBRO/2019



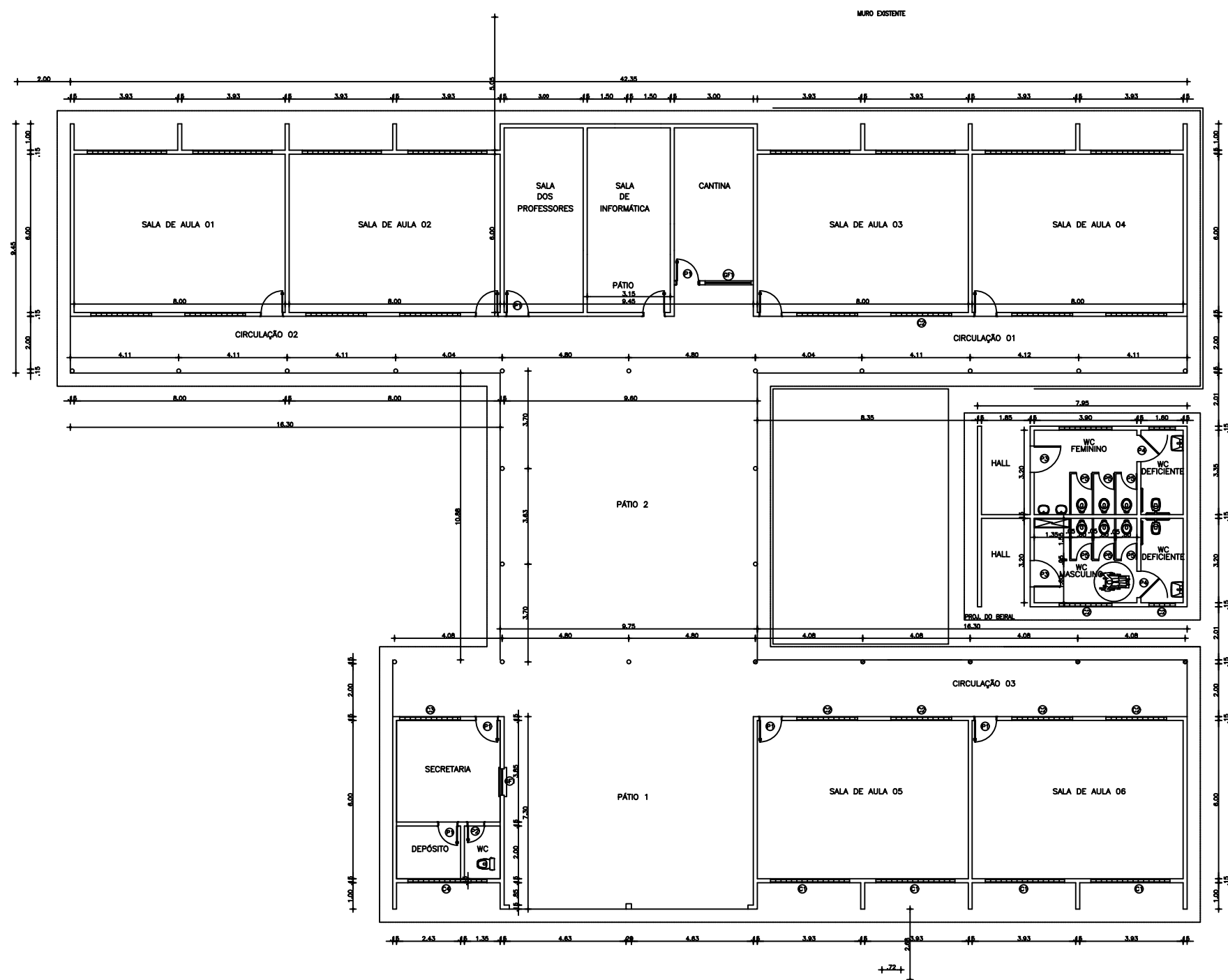
PREFEITURA MUNICIPAL DE PEDRA BRANCA		
OBRA: CONSERVAÇÃO E MANUTENÇÃO DA ESCOLA ANTONIO M. DE SOUZA		
LOCAL: SÃO JOSÉ – PEDRA BRANCA – CE		
PROJETO: ARQUITETURA	RESP. TÉCNICO	PRANCHA: <b>01/02</b>
CONTEÚDO: PLANTA BAIXA	ESCALA: 1/125	OUTUBRO/2019



QUADRO GERAL DE ESQUADRIAS

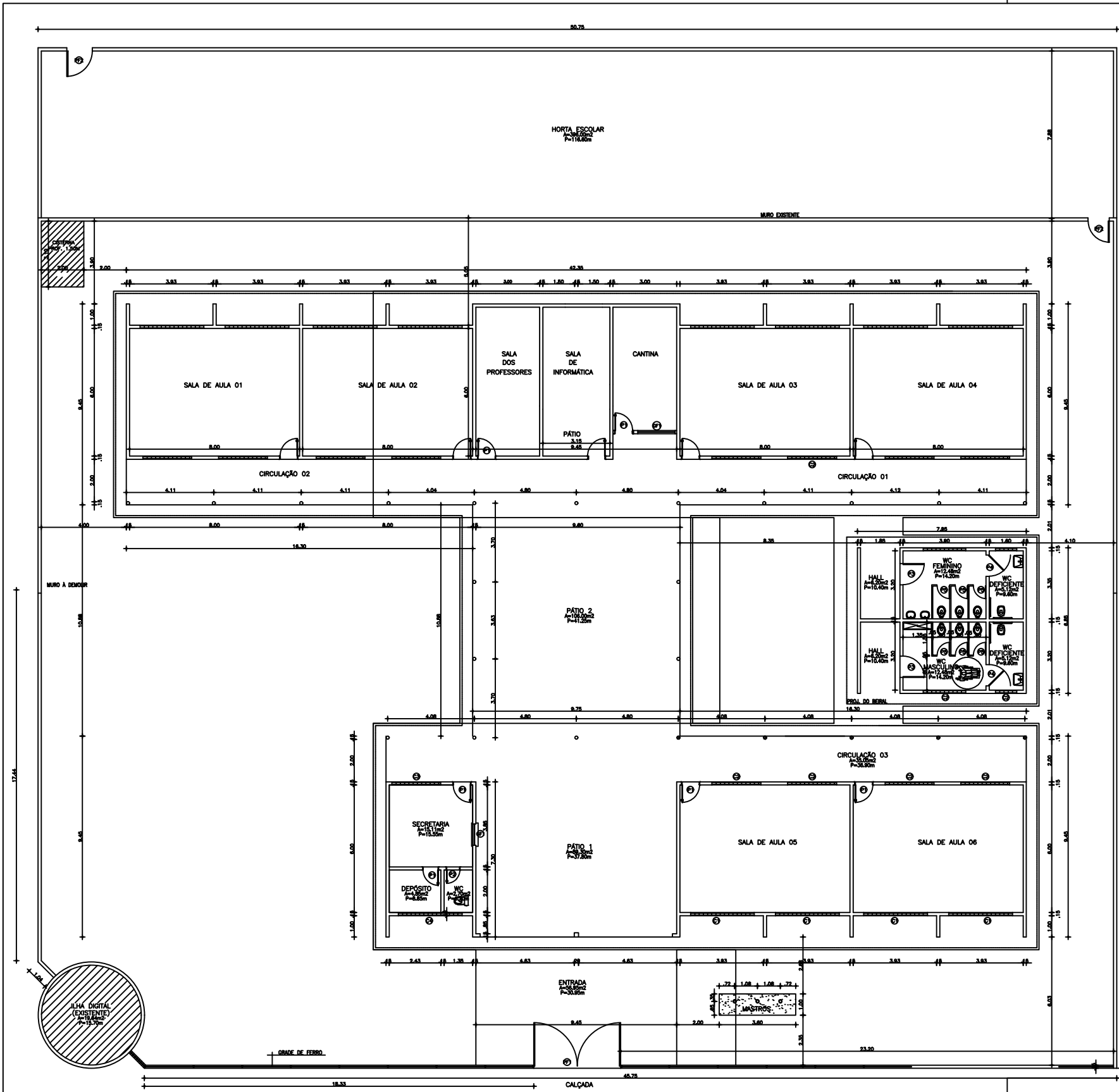
PORTAS	DIMENSÕES			QUANT.	MATERIAL / ACABAMENTO
	LARG.	ALT.	PEIT.		
P1	0.80	2.10	-	08	-
P2	0.60	2.10	-	03	-
P3	0.90	2.10	-	01	-
P4	0.60	1.60	-	04	-
COMBOGÔ	DIMENSÕES			QUANT.	MATERIAL / ACABAMENTO
	LARG.	ALT.	PEIT.		
C1	3.40	0.80	-	04	-
C2	0.40	0.40	-	-	-
C3	0.80	0.40	-	01	-
C4	0.80	0.20	-	01	-
C5	3.00	1.15	-	02	-
C6	2.00	1.15	-	02	-
C7	1.50	0.40	-	01	-
C8	2.00	1.00	-	06	-
C9	1.50	0.50	-	03	-
C10	1.00	0.50	-	03	-
GRADE DE FERRO	DIMENSÕES			QUANT.	MATERIAL / ACABAMENTO
	LARG.	ALT.	PEIT.		
GF1	1.50	1.10	-	01	-
PORTÃO DE FERRO	DIMENSÕES			QUANT.	MATERIAL / ACABAMENTO
	LARG.	ALT.	PEIT.		
PF1	1.50	1.50	-	02	-

PREFEITURA MUNICIPAL DE PEDRA BRANCA		
OBRA: CONSERVAÇÃO E MANUTENÇÃO DA ESCOLA ANTONIO M. DE SOUZA		
LOCAL: SÃO JOSÉ – PEDRA BRANCA – CE		
PROJETO: ARQUITETURA	RESP. TÉCNICO	PRANCHA: <b>02/02</b>
CONTEÚDO: PLANTA BAIXA	ESCALA: 1/150	DESENHO: OUTUBRO/2019



QUADRO DE ESQUADRIAS				
PORTAS	D I M E N S Õ E S			QUANT.
	LARG.	ALT.	PEIT.	
P1	0.80	2.10	—	07
P2	0.60	2.10	—	02
P3	1.00	2.10	—	02
P4	1.00	1.80	—	02
P5	0.60	1.80	—	06
GRADE - DE FERRO	D I M E N S Õ E S			QUANT.
	LARG.	ALT.	PEIT.	
GF1	1.75	1.15	0.90	01
GF2	1.50	1.50	0.90	02
PORTÃO DE FERRO	D I M E N S Õ E S			QUANT.
	LARG.	ALT.	PEIT.	
PF1	4.00	2.15	—	01
PF2	1.20	2.10	—	02
COMBOGÓ	D I M E N S Õ E S			QUANT.
	LARG.	ALT.	PEIT.	
C1	3.00	1.50	0.90	07
C2	2.50	0.50	1.90	06
C3	2.00	1.50	0.90	01
C4	3.00	0.50	1.90	01

PREFEITURA MUNICIPAL DE PEDRA BRANCA		
OBRA: CONSERVAÇÃO E MANUTENÇÃO DA ESCOLA ANTONIO M. DE SOUZA		
LOCAL: SÃO JOSÉ — PEDRA BRANCA — CE		
PROJETO: ARQUITETURA	RESP. TÉCNICO	PRANCHA: <b>02/02</b>
CONTEÚDO: PLANTA BAIXA	ESCALA: 1/150	DESENHO: OUTUBRO/2019



QUADRO DE ESQUADRIAS				
PORTAS	DIMENSÕES			QUANT.
	LARG.	ALT.	PEIT.	
P1	0.80	2.10	—	07
P2	0.60	2.10	—	02
P3	1.00	2.10	—	02
P4	1.00	1.80	—	02
P5	0.60	1.80	—	06
GRADE DE FERRO	DIMENSÕES			QUANT.
	LARG.	ALT.	PEIT.	
GF1	1.75	1.15	0.90	01
GF2	1.50	1.50	0.90	02
PORTÃO DE FERRO	DIMENSÕES			QUANT.
	LARG.	ALT.	PEIT.	
PF1	4.00	2.15	—	01
PF2	1.20	2.10	—	02
COMBOGÓ	DIMENSÕES			QUANT.
	LARG.	ALT.	PEIT.	
C1	3.00	1.50	0.90	07
C2	2.50	0.50	1.90	06
C3	2.00	1.50	0.90	01
C4	3.00	0.50	1.90	01

PREFEITURA MUNICIPAL DE PEDRA BRANCA

OBRA: CONSERVAÇÃO E MANUTENÇÃO DA ESCOLA ANTONIO T. DE SOUZA

LOCAL: DISTRITO DE CAPITÃO MOR – PEDRA BRANCA – CE

PROJETO:  
ARQUITETURA

RESP. TÉCNICO

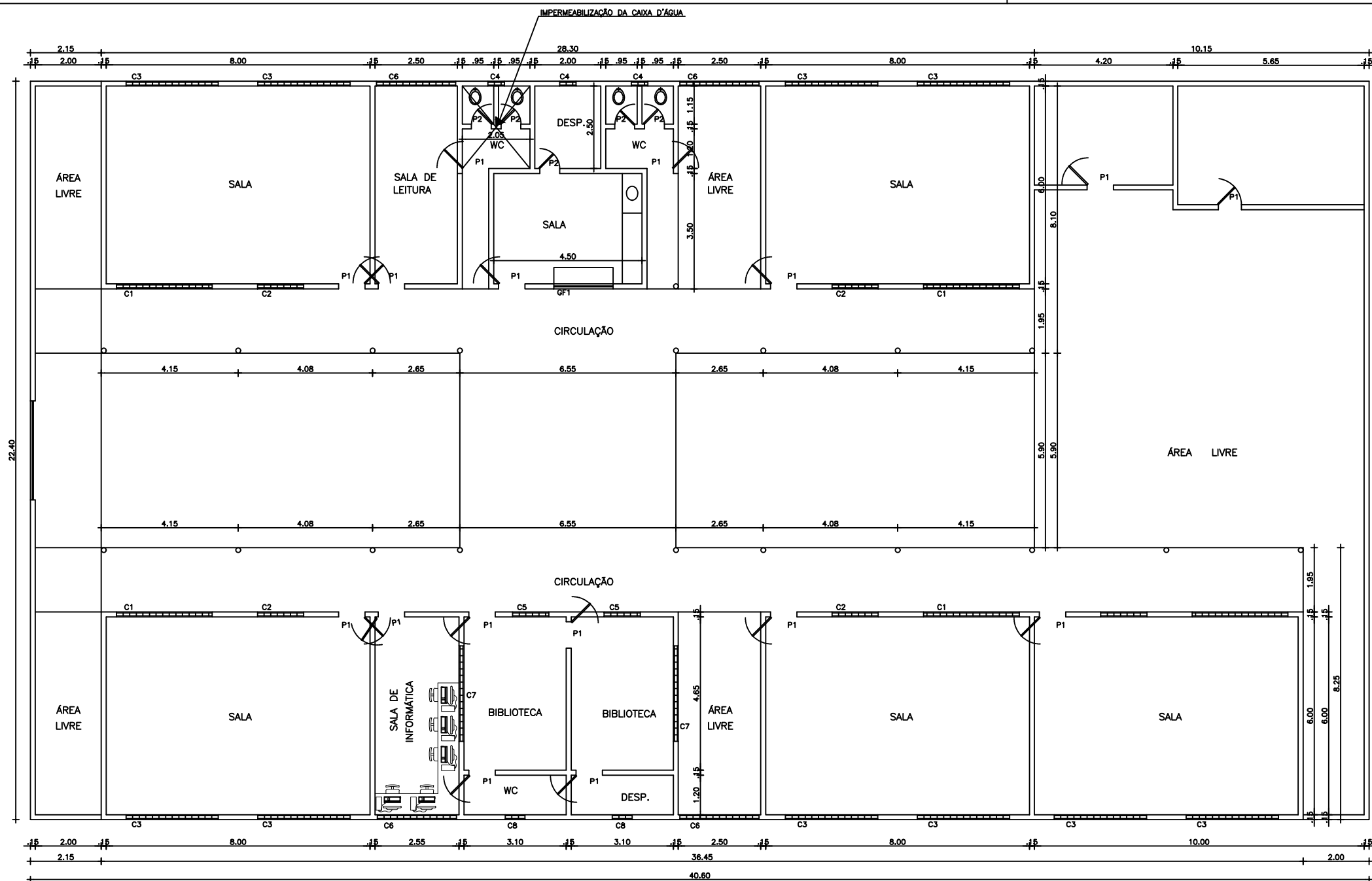
PRANCHA:  
**01/01**

CONTEÚDO:  
PLANTA BAIXA

ESCALA:  
1/225

OUTUBRO/2019

DESENHO:



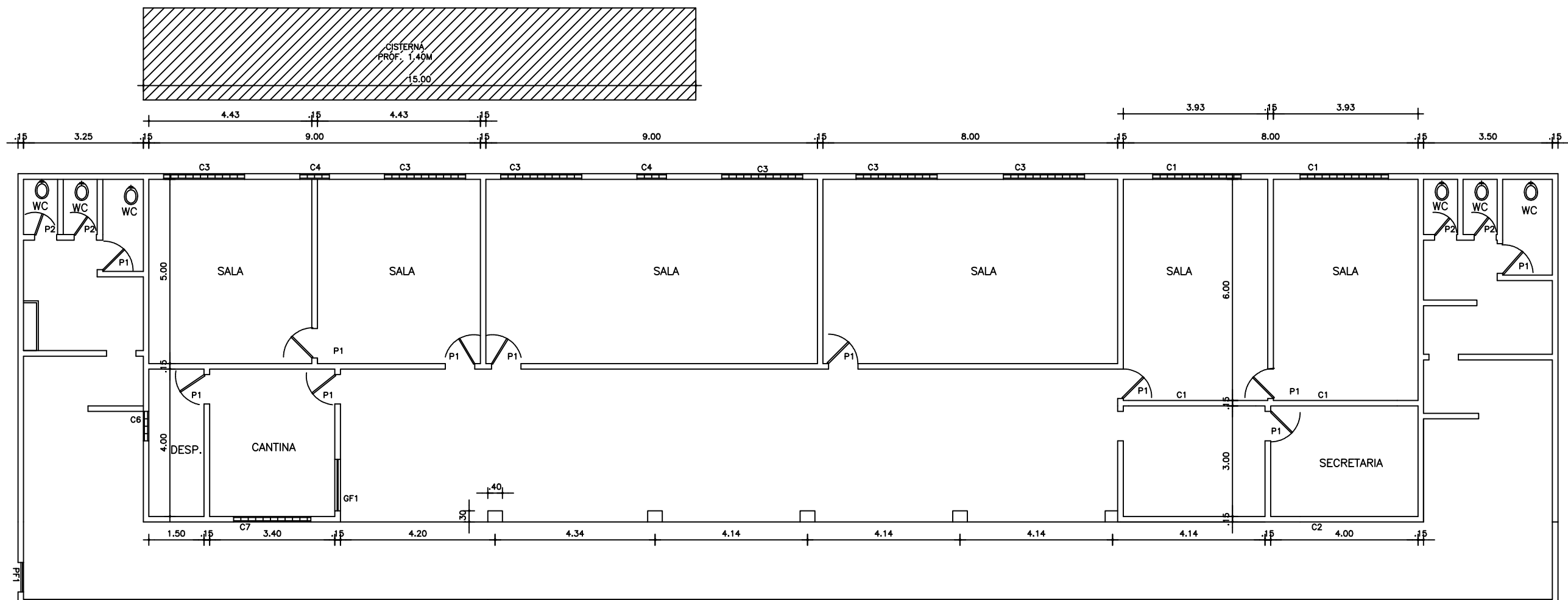
QUADRO GERAL DE ESQUADRIAS

PORTAS	DIMENSÕES			QUANT.	MATERIAL / ACABAMENTO
	LARG.	ALT.	PEIT.		
P1	0.80	2.10	-	-	-
P2	0.60	2.10	-	-	-
COMBOGÓ	DIMENSÕES			QUANT.	MATERIAL / ACABAMENTO
	LARG.	ALT.	PEIT.		
C1	2.90	1.10	-	-	-
C2	1.40	1.10	-	-	-
C3	2.80	0.60	-	-	-
C4	0.50	0.50	-	-	-
C5	1.10	1.10	-	-	-
C6	2.40	2.10	-	-	-
C7	2.90	1.10	-	-	-
C8	0.60	0.80	-	-	-
GRADE DE FERRO	DIMENSÕES			QUANT.	MATERIAL / ACABAMENTO
	LARG.	ALT.	PEIT.		
GF1	1.80	1.10	-	-	-
PORTÃO DE FERRO	DIMENSÕES			QUANT.	MATERIAL / ACABAMENTO
	LARG.	ALT.	PEIT.		
PF1	3.00	1.50	-	-	-

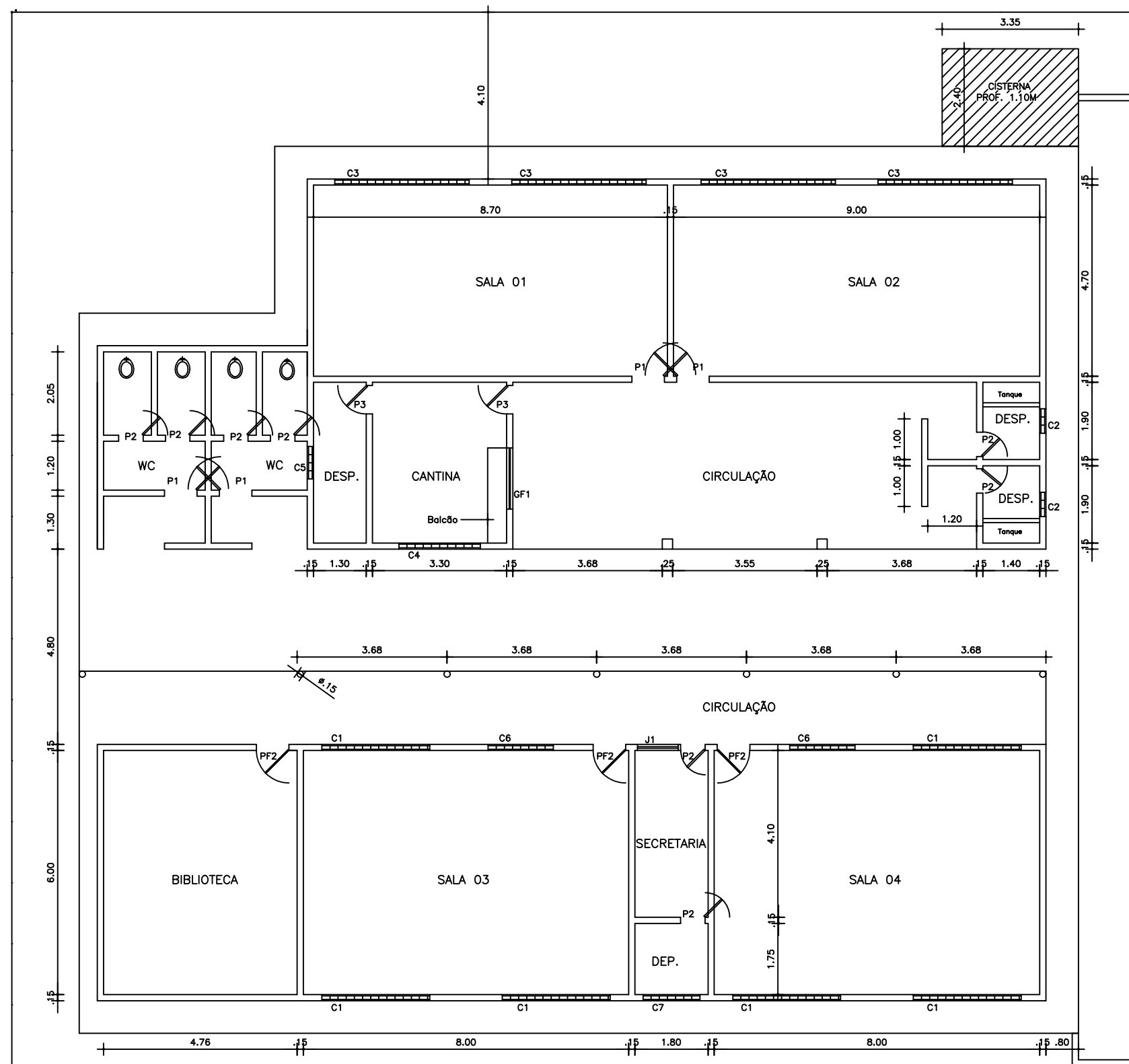
PREFEITURA MUNICIPAL DE PEDRA BRANCA		
OBRA: CONSERVAÇÃO E MANUTENÇÃO DA ESCOLA CÍCERO BARBOSA MACIEL		
LOCAL: SANTA RITA - PEDRA BRANCA - CE		
PROJETO: ARQUITETURA	RESP. TÉCNICO	PRANCHA: <b>01/01</b>
CONTEÚDO: PLANTA BAIXA	ESCALA: 1/150	DESENHO: OUTUBRO/2019

QUADRO GERAL DE ESQUADRIAS					
PORTAS	DIMENSÕES			QUANT.	MATERIAL / ACABAMENTO
	LARG.	ALT.	PEIT.		
P1	0.80	2.10	-	-	-
P2	0.60	2.10	-	-	-
COMBOGÓ	DIMENSÕES			QUANT.	MATERIAL / ACABAMENTO
	LARG.	ALT.	PEIT.		
C1	2.40	1.00	-	2	-
C2	2.40	0.60	-	-	-
C3	2.20	1.20	-	6	-
C4	0.80	1.00	-	2	-
C5	0.40	0.40	-	-	-
C6	0.80	0.40	-	1	-
C7	2.10	0.40	-	1	-

CONTINUAÇÃO ESQUADRIAS					
GRADE DE FERRO	DIMENSÕES			QUANT.	MATERIAL / ACABAMENTO
	LARG.	ALT.	PEIT.		
GF1	1.40	1.10	-	1	-
PORTÃO DE FERRO	DIMENSÕES			QUANT.	MATERIAL / ACABAMENTO
	LARG.	ALT.	PEIT.		
PF1	0.80	1.00	-	1	-



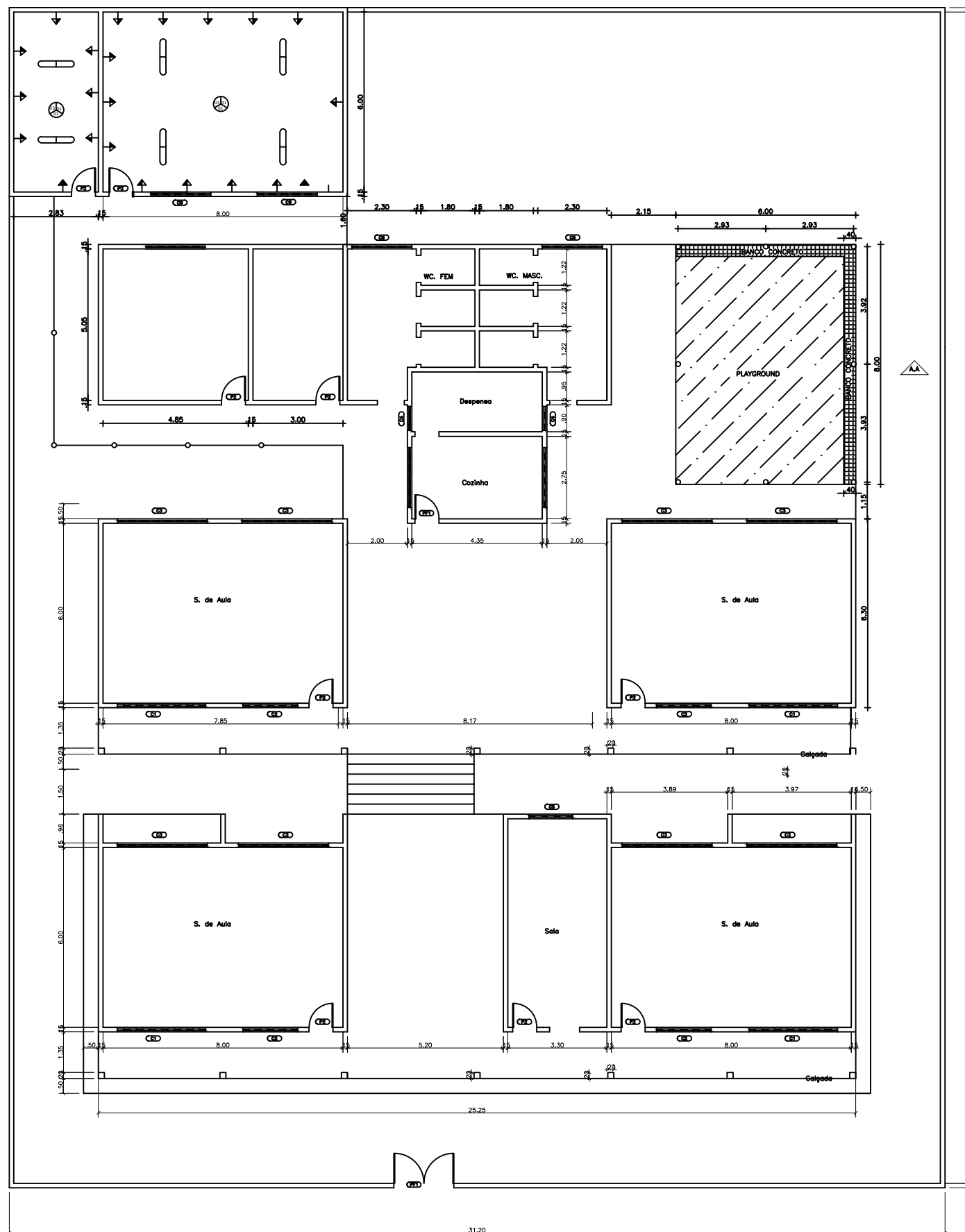
PREFEITURA MUNICIPAL DE PEDRA BRANCA		
OBRA: CONSERVAÇÃO E MANUTENÇÃO DA ESCOLA FRANCISCO A, APOLONIO		
LOCAL: VOLTA - PEDRA BRANCA - CE		
PROJETO: ARQUITETURA	RESP. TÉCNICO	PRANCHA: <b>01/01</b>
CONTEÚDO: PLANTA BAIXA	ESCALA: 1/125	OUTUBRO/2019



QUADRO GERAL DE ESQUADRIAS					
PORTAS	DIMENSÕES			QUANT.	MATERIAL / ACABAMENTO
	LARG.	ALT.	PEIT.		
P1	0.80	2.10	-	-	-
P2	0.60	2.10	-	-	-
P3	0.70	2.10	-	-	-
COMBOGÓ	DIMENSÕES			QUANT.	MATERIAL / ACABAMENTO
	LARG.	ALT.	PEIT.		
C1	2.65	1.20	-	6	-
C2	0.60	0.40	-	2	-
C3	3.30	1.05	-	4	-
C4	2.00	0.40	-	1	-
C5	0.80	0.40	-	1	-
C6	1.60	1.20	-	2	-
C7	1.40	0.40	-	1	-
GRADE DE FERRO	DIMENSÕES			QUANT.	MATERIAL / ACABAMENTO
	LARG.	ALT.	PEIT.		
GF1	1.50	1.00	-	1	-
PORTÃO DE FERRO	DIMENSÕES			QUANT.	MATERIAL / ACABAMENTO
	LARG.	ALT.	PEIT.		
PF1	1.10	1.20	-	1	-
PF2	0.80	2.10	-	-	-

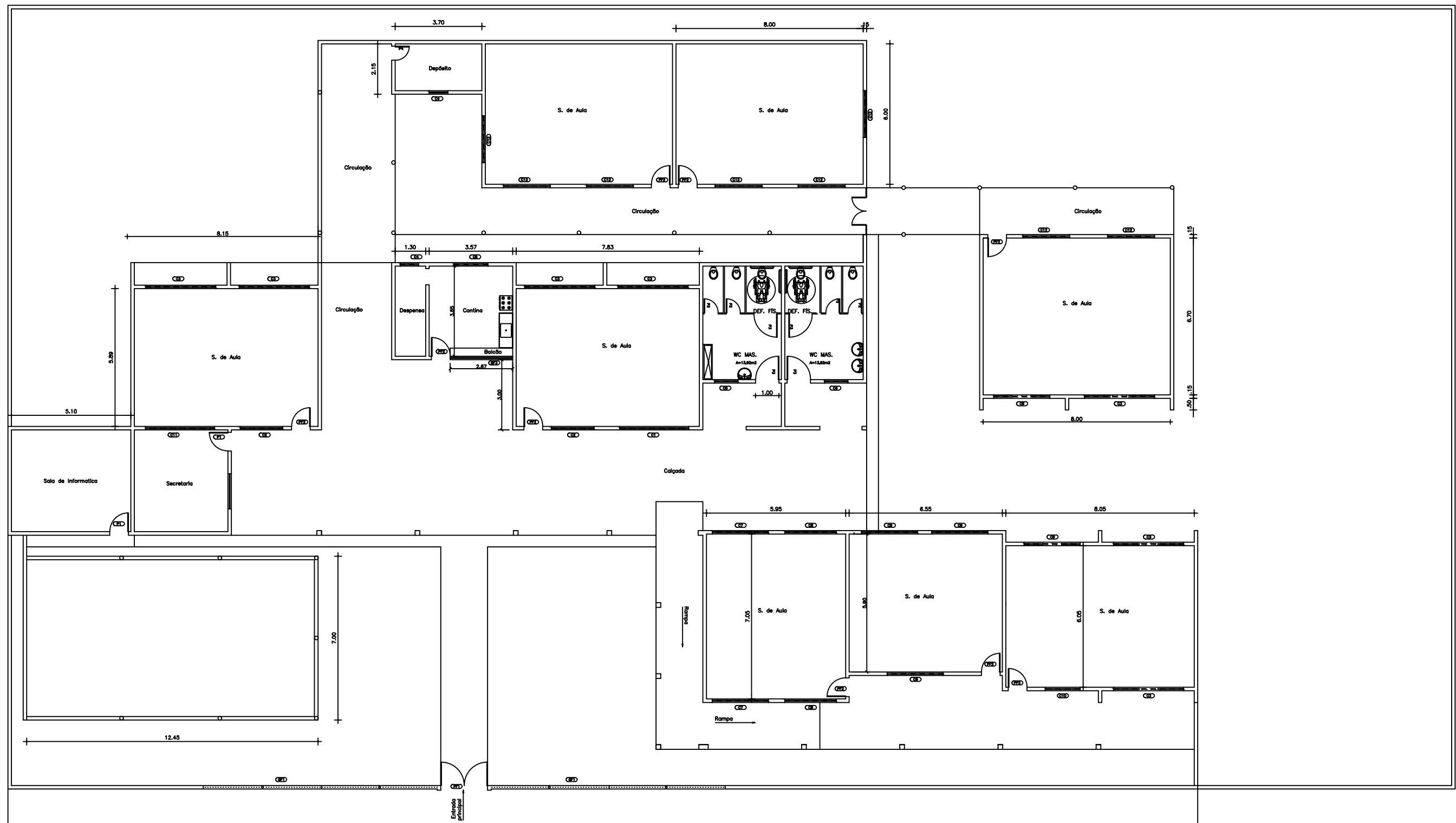
PREFEITURA MUNICIPAL DE PEDRA BRANCA		
OBRA: CONSERVAÇÃO E MANUTENÇÃO DA ESCOLA FRANCISCO PEDRO BARBOSA		
LOCAL: PENDÊNCIA - PEDRA BRANCA - CE		
PROJETO: ARQUITETURA	RESP. TÉCNICO	PRANCHA: <b>01/01</b>
CONTEÚDO: PLANTA BAIXA	ESCALA: 1/125	OUTUBRO/2019





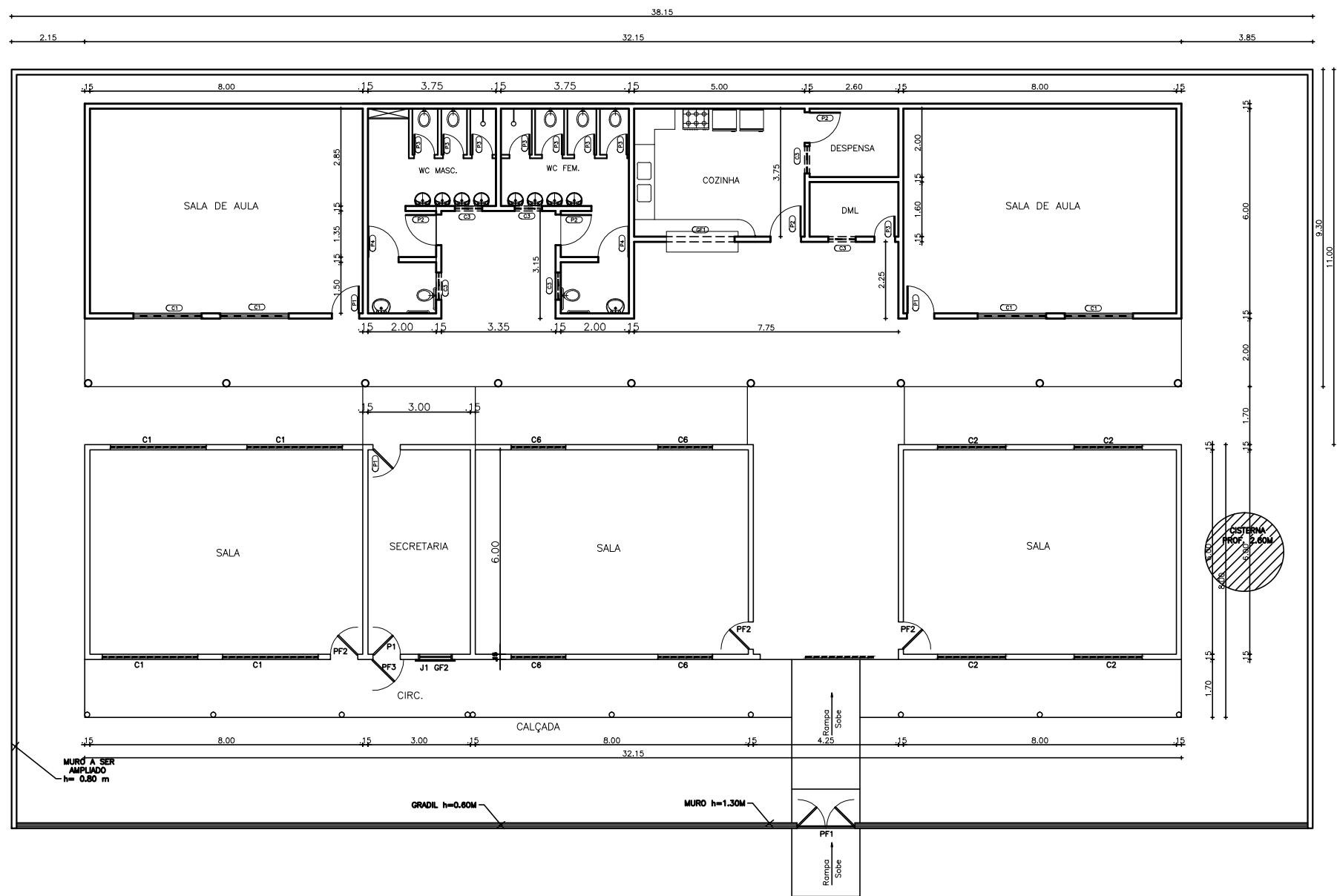
QUADRO GERAL DE ESQUADRIAS					
PORTAS	DIMENSÕES			QUANT.	MATERIAL / ACABAMENTOS
	LARG.	ALT.	PEIT.		
P1	0.80	2.10	-	-	-
P2	0.60	2.10	-	-	-
P3	1.00	2.10	-	-	-
PORTÃO DE FERRO	DIMENSÕES			QUANT.	MATERIAL / ACABAMENTOS
	LARG.	ALT.	PEIT.		
PF1	2.00	1.50	-	-	-
PF2	0.80	2.10	06	-	-
GRADE DE FERRO	DIMENSÕES			QUANT.	MATERIAL / ACABAMENTOS
	LARG.	ALT.	PEIT.		
GF1	5.05	1.40	-	-	-
GF2	4.95	1.40	-	-	-
GF3	1.67	1.00	-	-	-
COMBOGÓ	DIMENSÕES			QUANT.	MATERIAL / ACABAMENTO
	LARG.	ALT.	PEIT.		
C1	2.95	1.50	1.00	-	CONCRETO
C2	1.82	1.50	1.00	-	CONCRETO
C3	3.00	1.50	1.00	-	CONCRETO
C4	0.80	0.40	2.10	-	CONCRETO
C5	1.45	0.80	1.70	-	CONCRETO
C6	2.00	1,50	2.10	-	CONCRETO
C7	2.40	1.40	1.00	-	CONCRETO
C8	2.20	1.40	1.00	-	CONCRETO
C9	2.40	1.50	1.00	-	CONCRETO
C10	1.50	1.50	1.00	-	CONCRETO

PREFEITURA MUNICIPAL DE PEDRA BRANCA		
OBRA: CONSERVAÇÃO E MANUTENÇÃO DA ESCOLA HENRIQUE ALVES PEREIRA		
LOCAL: SÃO FRANCISCO – PEDRA BRANCA – CE		
PROJETO: ARQUITETURA	RESP. TÉCNICO	PRANCHA: <b>01/01</b>
CONTEÚDO: PLANTA BAIXA	ESCALA: 1/175	OUTUBRO
		DESENHO:

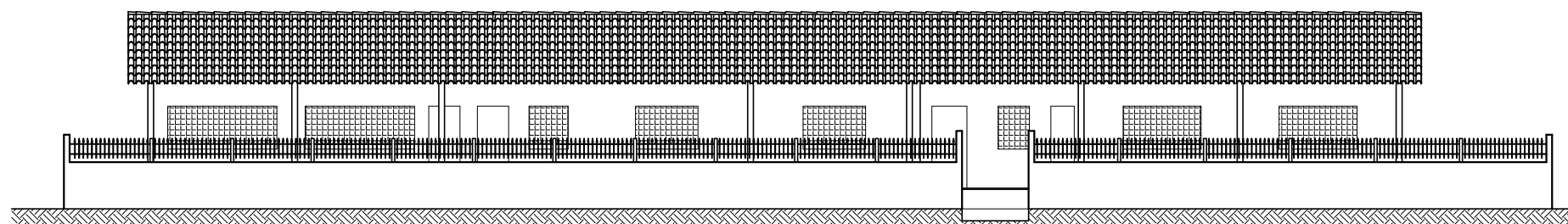


QUADRO GERAL DE ESQUADRIAS					
PORTAS	DIMENSÕES			QUANT.	MATERIAL / ACABAMENTOS
	LARG.	ALT.	PEIT.		
P1	0.80	2.10	-	-	-
P2	0.6	2.10	-	-	-
COMBOGÓ	DIMENSÕES			QUANT.	MATERIAL / ACABAMENTO
	LARG.	ALT.	PEIT.		
CXX	-	-	-	-	CONCRETO

PREFEITURA MUNICIPAL DE PEDRA BRANCA		
OBRA: CONSERVAÇÃO E MANUTENÇÃO DA ESCOLA JOÃO MANOEL FILHO		
LOCAL: DISTRITO SANTA CRUZ DO BANABUIÚ – PEDRA BRANCA – CE		
PROJETO: ARQUITETURA	RESP. TÉCNICO	PRANCHA: <b>01/01</b>
CONTEÚDO: PLANTA BAIXA	ESCALA: 1/175	OUTUBRO/2019

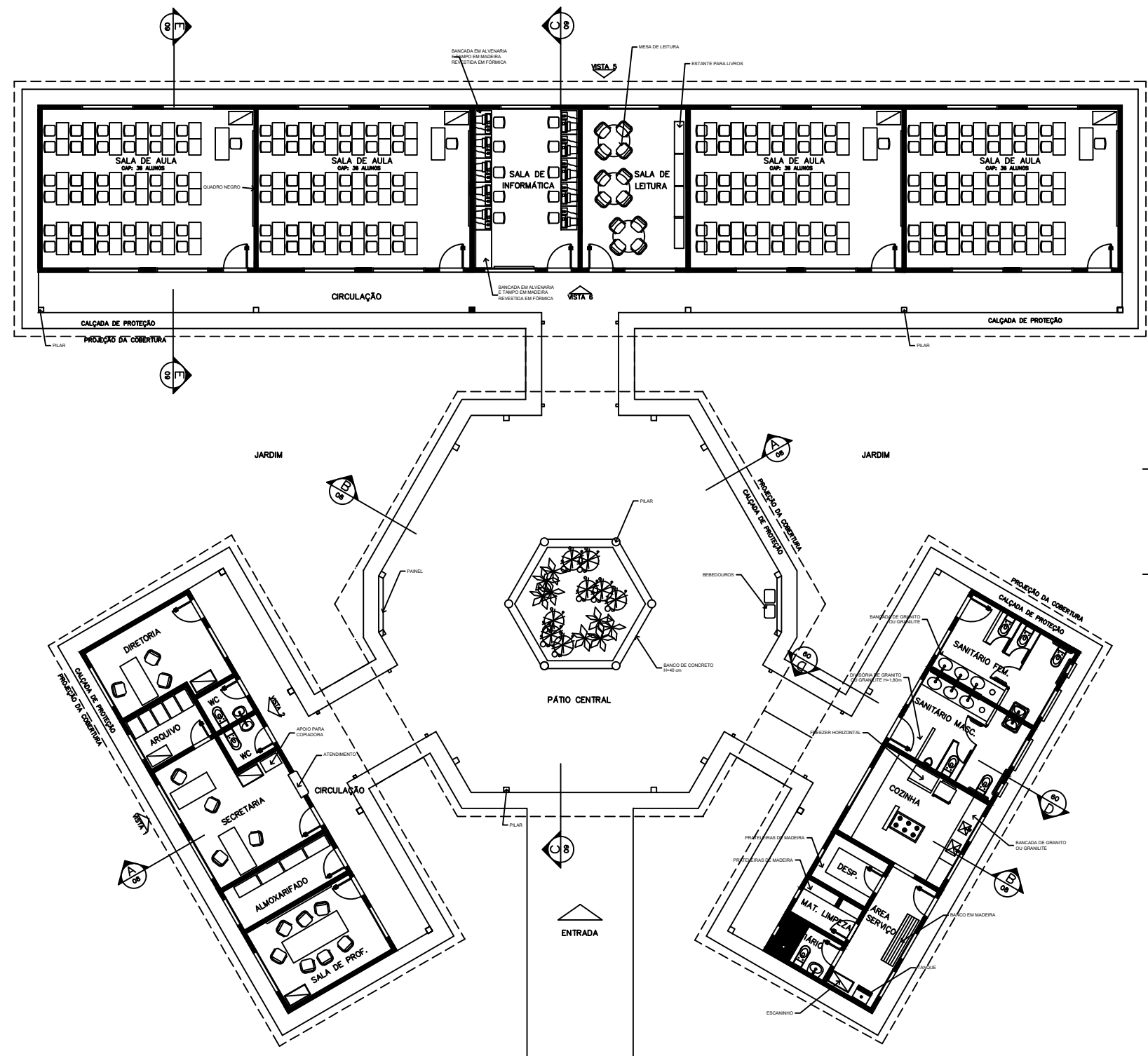


PLANTA BAIXA  
ESCALA 1/100



FACHADA  
ESCALA 1/100

PREFEITURA MUNICIPAL DE PEDRA BRANCA			
OBRA: RECUPERAÇÃO DA ESCOLA DE ENSINO FUNDAMENTAL JOAQUIM VIANA DE LIMA			
LOCAL: ARISCO - PEDRA BRANCA - CE			
PROJETO: ARQUITETURA		RESP. TÉCNICO	
CONTEÚDO: PLANTA BAIXA FACHADA			PRANCHA:  01/01
ÁREA CONSTRUIDA:	ESCALA: INDICADA	DATA:	DESENHO:



ÁREAS:

BLOCO ADMINISTRATIVO - 74,81m<sup>2</sup>

BLOCO SERVIÇO - 74,81m<sup>2</sup>

BLOCO PEDAGÓGICO - 257,67m<sup>2</sup>

RECREIO COBERTO - 175,35m<sup>2</sup>

---

SUB TOTAL - 582,64m<sup>2</sup>

CIRCUL. ADMINISTRATIVO - 43,22m<sup>2</sup>

CIRCUL. SERVIÇO - 43,22m<sup>2</sup>

CIRCUL. PEDAGÓGICO - 62,37m<sup>2</sup>

PASSARELAS - 54,09 m<sup>2</sup>

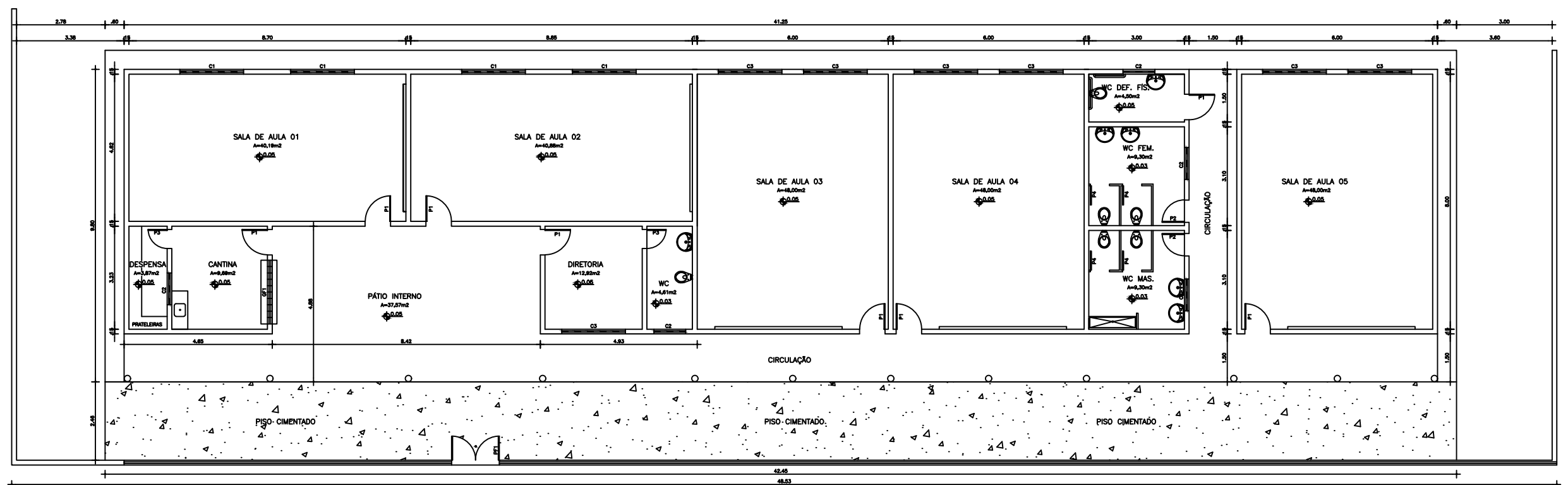
---

SUB TOTAL - 202,90m<sup>2</sup>

ÁREA CONSTRUÍDA - 785,54 m<sup>2</sup>

# LAYOUT - GERAL

PREFEITURA MUNICIPAL DE PEDRA BRANCA		
OBRA: CONSERVAÇÃO E MANUTENÇÃO NA ESCOLA JOSÉ ARAÚJO CHAVES		
LOCAL: LIVRAMENTO - PEDRA BRANCA - CE		
PROJETO: ESCOLA PADRÃO FNDE - 6 SALAS	RESP. TÉCNICO	PRANCHA: <b>01/01</b>
CONTEÚDO: PLANTA BAIXA	ESCALA: 1/200	OUTUBRO/2019

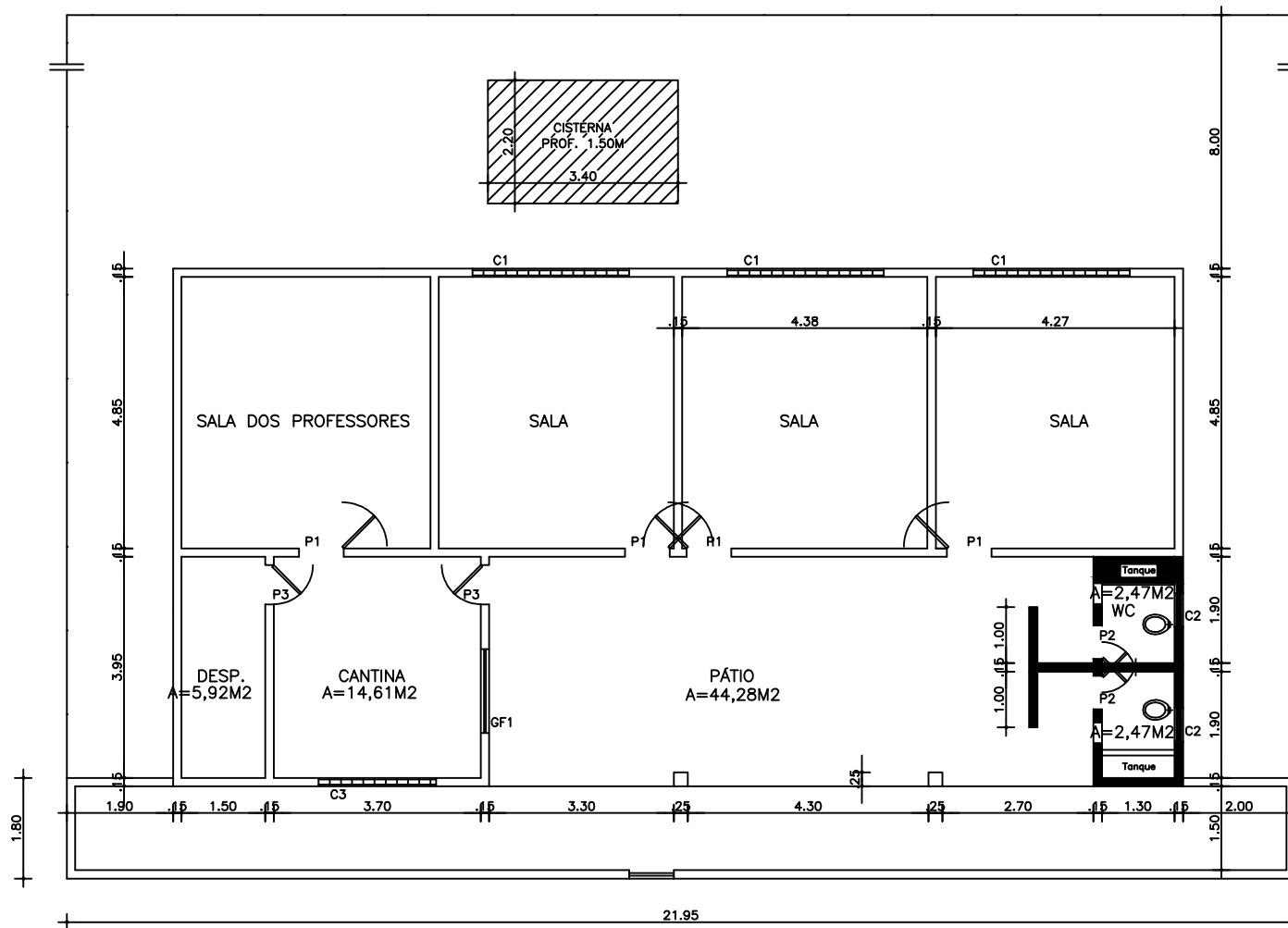


QUADRO GERAL DE ESQUADRIAS				
PORTA	LARGURA	ALTURA	QUANTIDADE	OBSERVAÇÃO
P1	0,80	2,10	8	
P2	0,70	2,10	1	
P3	0,60	2,10	1	
GRADE	LARGURA	ALTURA	QUANTIDADE	OBSERVAÇÃO
GF1	1,50	1,00	1	
JANELA	LARGURA	ALTURA	QUANTIDADE	OBSERVAÇÃO
J1	1,20	1,00	1	
COMBOGÓ	LARGURA	ALTURA	QUANTIDADE	OBSERVAÇÃO
C1	1,80	0,80	4	
C2	1,80	1,00	4	
C3	0,80	0,40	7	
C4	3,00	1,00	2	
C5	1,80	0,40	1	

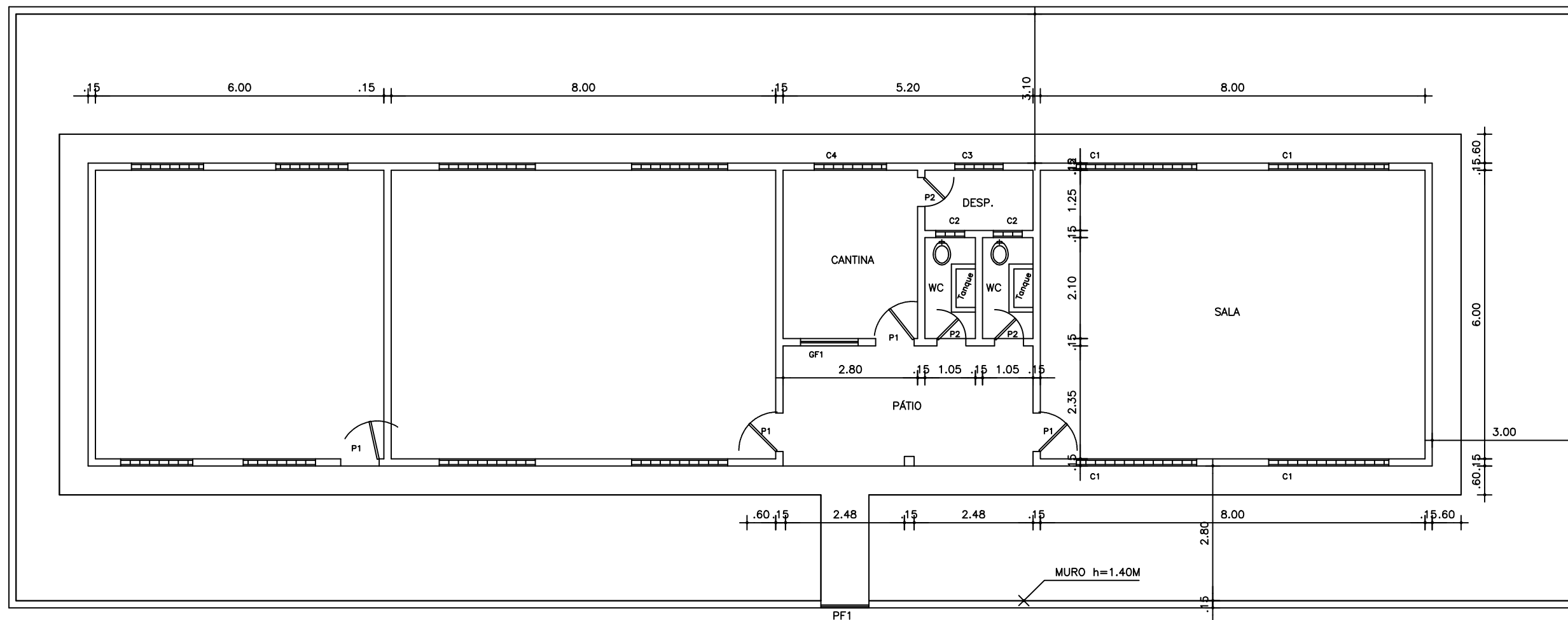
PREFEITURA MUNICIPAL DE PEDRA BRANCA		
OBRA: CONSERVAÇÃO E MANUTENÇÃO DA ESCOLA JOSÉ CORREIA SOBRINHO		
LOCAL: ALVIO- PEDRA BRANCA - CE		
PROJETO: ARQUITETURA	RESP. TÉCNICO	PRANCHA: <b>01/01</b>
CONTEÚDO: PLANTA BAIXA	ESCALA: 1/150	DESENHO: OUTUBRO/2019

QUADRO GERAL DE ESQUADRIAS					
PORTAS	D I M E N S Õ E S			QUANT.	MATERIAL / ACABAMENTOS
	LARG.	ALT.	PEIT.		
P1	0.80	2.10	-	-	-
P2	0.60	2.10	-	-	-
COMBOGÓS	D I M E N S Õ E S			QUANT.	MATERIAL / ACABAMENTOS
	LARG.	ALT.	PEIT.		
C1	2.80	1.10	-	-	-
C2	0.60	0.40	-	-	-
C3	2.10	0.40	-	-	-

CONTINUAÇÃO ESQUADRIAS					
GRADE DE FERRO	D I M E N S Õ E S			QUANT.	MATERIAL / ACABAMENTOS
	LARG.	ALT.	PEIT.		
GF1	1.50	1.10	-	-	-



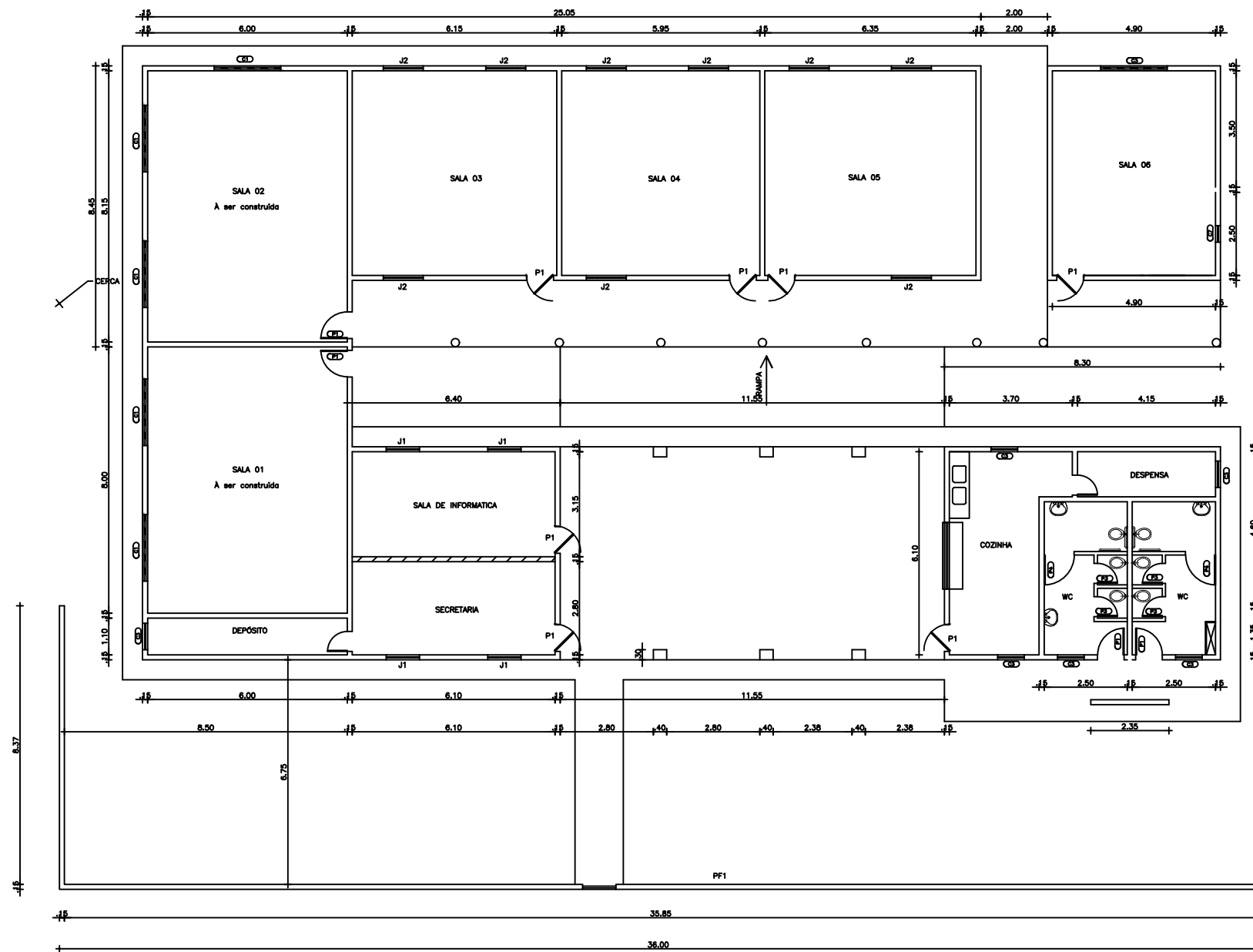
PREFEITURA MUNICIPAL DE PEDRA BRANCA		
OBRA: CONSERVAÇÃO E MANUTENÇÃO DA ESCOLA JOSÉ PAULINO DA SILVA		
LOCAL: MORADA NOVA – PEDRA BRANCA – CE		
PROJETO: ARQUITETURA	RESP. TÉCNICO	PRANCHA: <b>01/01</b>
CONTEÚDO: PLANTA BAIXA	ESCALA: 1/125	OUTUBRO/2019
		DESENHO:



QUADRO GERAL DE ESQUADRIAS					
PORTAS	DIMENSÕES			QUANT.	MATERIAL / ACABAMENTOS
	LARG.	ALT.	PEIT.		
P1	0.80	2.10	-	-	-
P2	0.60	2.10	-	-	-
COMBOGÓS	DIMENSÕES			QUANT.	MATERIAL / ACABAMENTOS
	LARG.	ALT.	PEIT.		
C1	2.00	1.20	-	-	-
C2	0.60	0.40	-	-	-
C3	1.30	0.40	-	-	-
C3	1.30	0.40	-	-	-

CONTINUAÇÃO ESQUADRIAS					
GRADE DE FERRO	DIMENSÕES			QUANT.	MATERIAL / ACABAMENTOS
	LARG.	ALT.	PEIT.		
GF1	1.20	1.20	-	-	-
PORTÃO DE FERRO	DIMENSÕES			QUANT.	MATERIAL / ACABAMENTOS
	LARG.	ALT.	PEIT.		
PF1	1.00	1.40	-	-	-

PREFEITURA MUNICIPAL DE PEDRA BRANCA		
OBRA: CONSERVAÇÃO E MANUTENÇÃO DA ESCOLA JOSÉ VICENTE DE AZEVEDO		
LOCAL: BARREIROS – PEDRA BRANCA – CE		
PROJETO: ARQUITETURA	RESP. TÉCNICO	PRANCHA: <b>01/01</b>
CONTEÚDO: PLANTA BAIXA	ESCALA: 1/100	OUTUBRO/2019
		DESENHO:

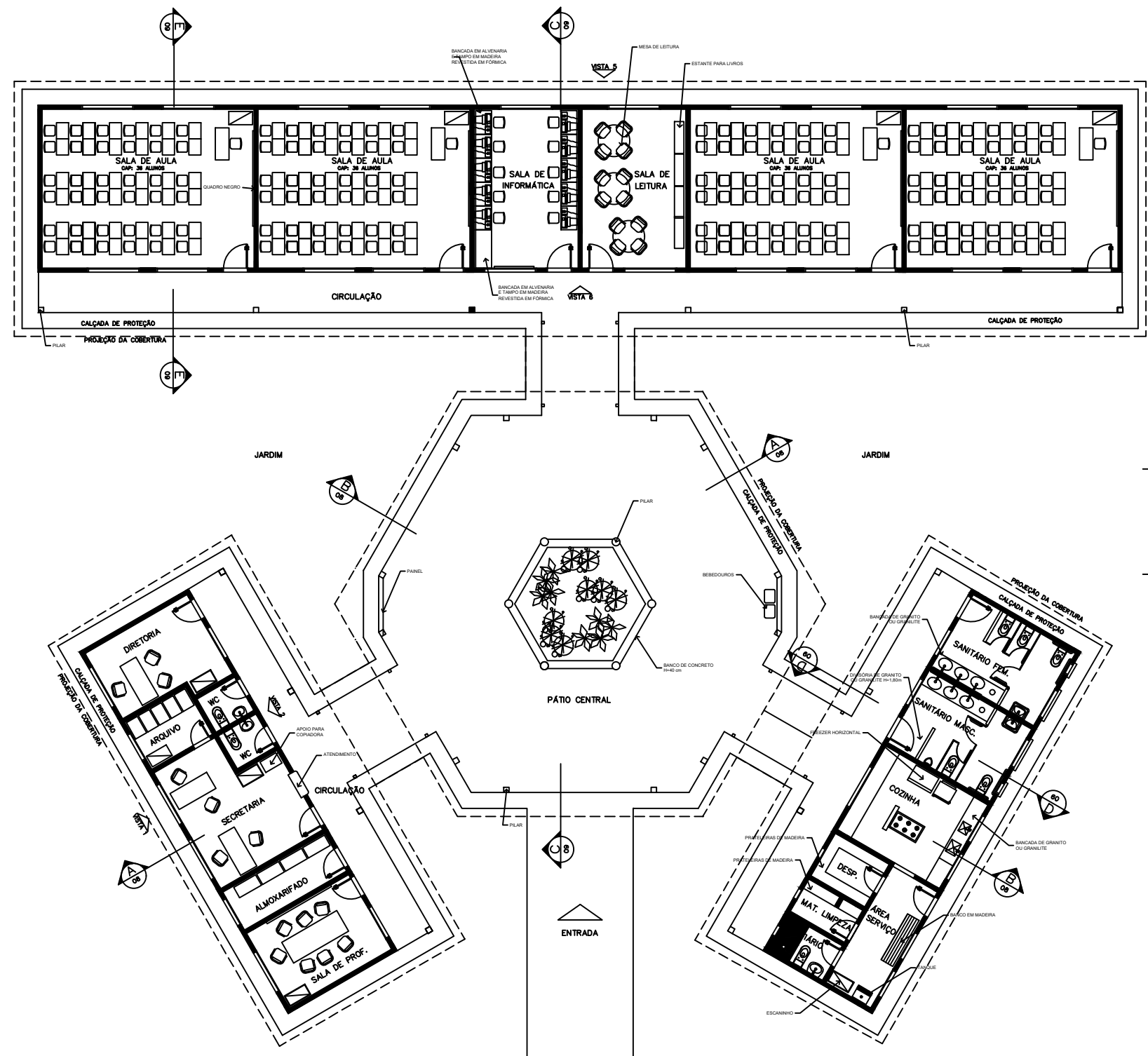


COMBOGÓ	DIMENSÕES			QUANT.	MATERIAL / ACABAMENTO
	LARG.	ALT.	PEIT.		
C1	3.30	1.20	0.90	-	CONCRETO
C2	2.35	1.20	0.90	-	CONCRETO
C3	2.00	1.10	0.90	-	CONCRETO
C4	1.50	1.10	1.00	-	CONCRETO
C5	1.00	0.40	1.70	-	CONCRETO
C6	1.80	0.95	1.15	-	CONCRETO
C7	0.50	0.40	1.70	-	CONCRETO

QUADRO GERAL DE ESQUADRIAS					
PORTAS	DIMENSÕES			QUANT.	MATERIAL / ACABAMENTOS
	LARG.	ALT.	PEIT.		
P1	0.80	2.10	-	-	-
P2	0.60	2.10	-	-	-
P3	0.60	2.00	-	-	-
JANELAS	DIMENSÕES			QUANT.	MATERIAL / ACABAMENTOS
	LARG.	ALT.	PEIT.		
J1	1.00	1.20	-	-	-
J2	0.80	2.10	-	-	-
PORTÃO DE FERRO	DIMENSÕES			QUANT.	MATERIAL / ACABAMENTOS
	LARG.	ALT.	PEIT.		
PF1	1.00	1.20	-	-	-
PF2	0.80	2.10	-	-	-
PF3	0.90	2.15	-	-	-
GRADE DE FERRO	DIMENSÕES			QUANT.	MATERIAL / ACABAMENTOS
	LARG.	ALT.	PEIT.		
GF1	2.00	1.00	-	-	-

PREFEITURA MUNICIPAL DE PEDRA BRANCA		
OBRA: CONSERVAÇÃO E MANUTENÇÃO DA ESCOLA JOSEFA MARIA DA PAIXÃO		
LOCAL: TRAPIÁ – PEDRA BRANCA – CE		
PROJETO: ARQUITETURA	RESP. TÉCNICO	PRANCHA: <b>01/01</b>
CONTEÚDO: PLANTA BAIXA	ESCALA: 1/175	OUTUBRO/2019

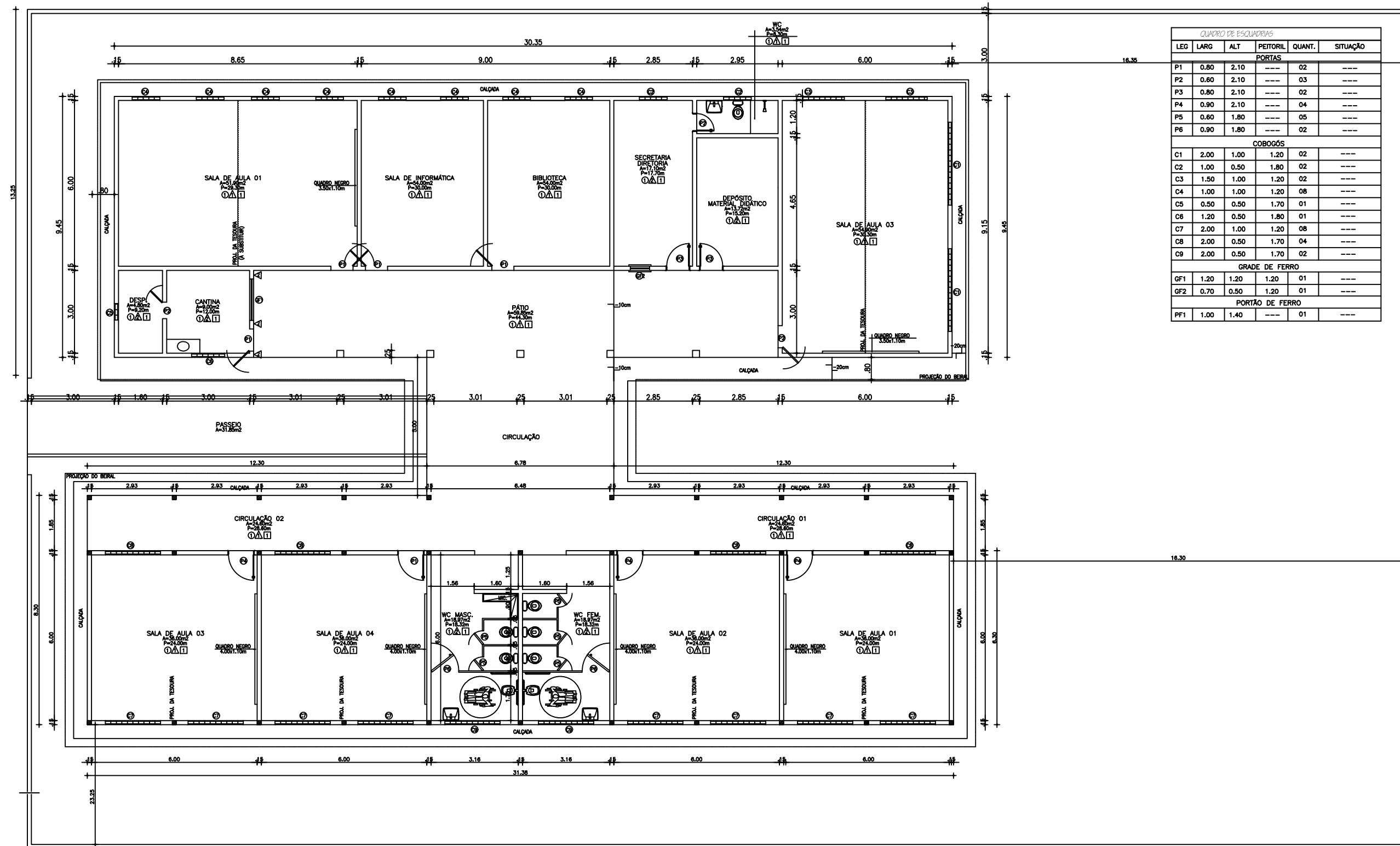




- ÁREAS:
- BLOCO ADMINISTRATIVO - 74,81m<sup>2</sup>
  - BLOCO SERVIÇO - 74,81m<sup>2</sup>
  - BLOCO PEDAGÓGICO - 257,67m<sup>2</sup>
  - RECREIO COBERTO - 175,35m<sup>2</sup>
  - SUB TOTAL - 582,64m<sup>2</sup>
  - CIRCUL. ADMINISTRATIVO - 43,22m<sup>2</sup>
  - CIRCUL. SERVIÇO - 43,22m<sup>2</sup>
  - CIRCUL. PEDAGÓGICO - 62,37m<sup>2</sup>
  - PASSARELAS - 54,09 m<sup>2</sup>
  - SUB TOTAL - 202,90m<sup>2</sup>
  - ÁREA CONSTRUÍDA - 785,54 m<sup>2</sup>

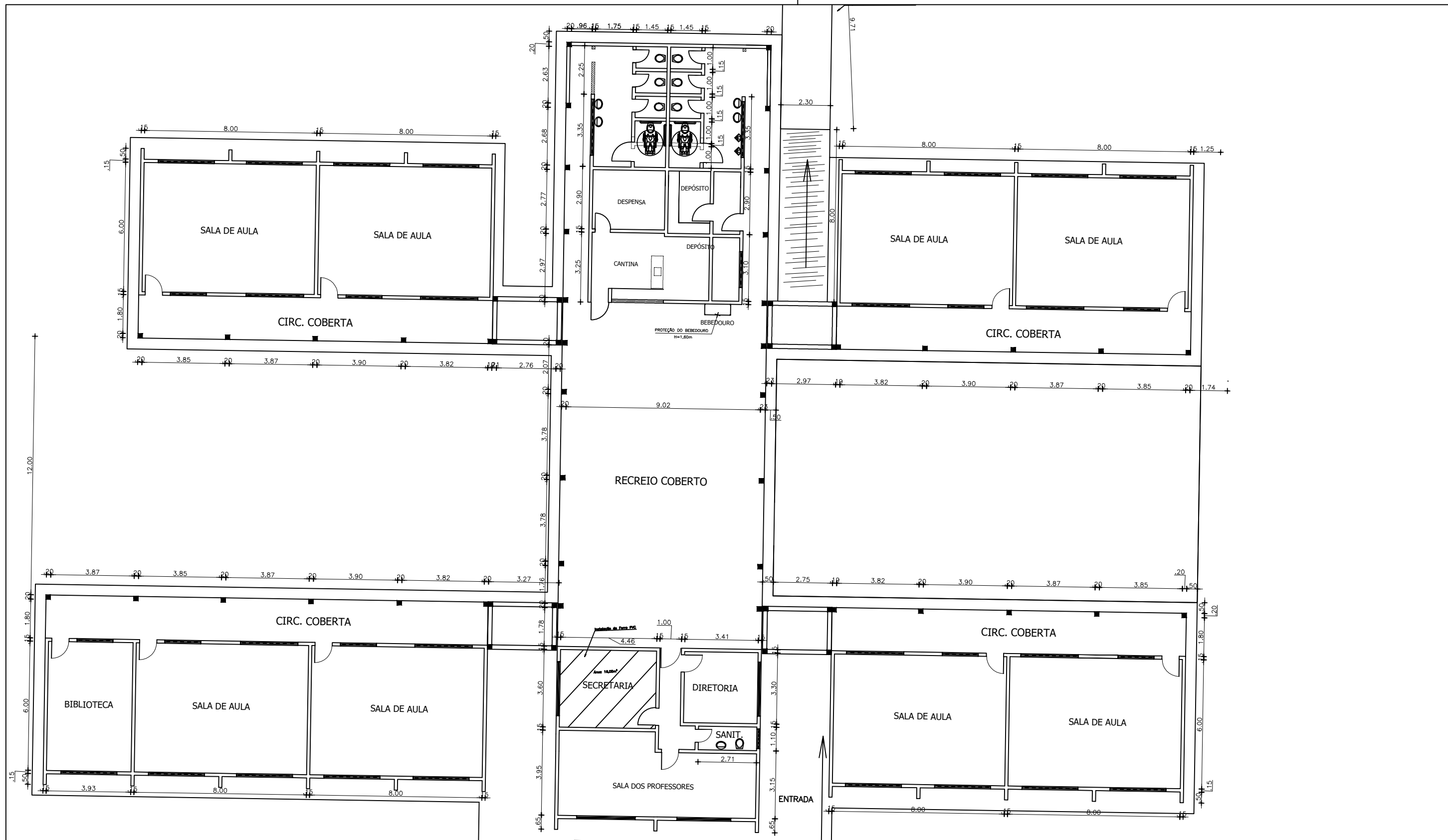
## LAYOUT - GERAL

PREFEITURA MUNICIPAL DE PEDRA BRANCA		
OBRA: CONSERVAÇÃO E MANUTENÇÃO NA ESCOLA LOURENÇO M. DE MESQUITA		
LOCAL: CABEÇA SECA - PEDRA BRANCA - CE		
PROJETO: ESCOLA PADRÃO FNDE - 6 SALAS	RESP. TÉCNICO	PRANCHA: <b>01/01</b>
CONTEÚDO: PLANTA BAIXA	ESCALA: 1/200	OUTUBRO/2019

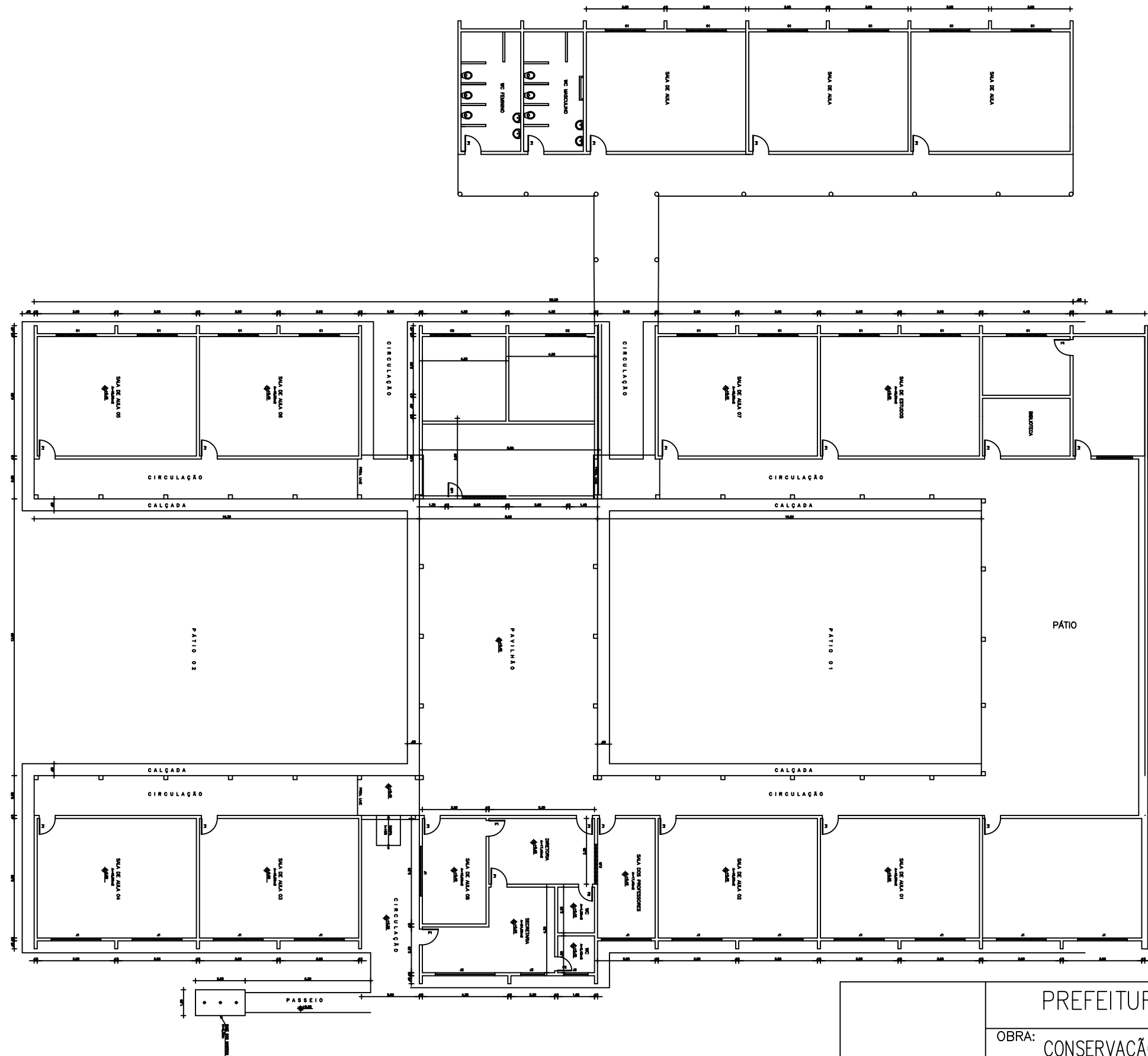


QUADRO DE ESQUADRIAS					
LEG	LARG	ALT	PEITORIL	QUANT.	SITUAÇÃO
PORTAS					
P1	0.80	2.10	---	02	---
P2	0.60	2.10	---	03	---
P3	0.80	2.10	---	02	---
P4	0.90	2.10	---	04	---
P5	0.60	1.80	---	05	---
P6	0.90	1.80	---	02	---
COBOGÓS					
C1	2.00	1.00	1.20	02	---
C2	1.00	0.50	1.80	02	---
C3	1.50	1.00	1.20	02	---
C4	1.00	1.00	1.20	08	---
C5	0.50	0.50	1.70	01	---
C6	1.20	0.50	1.80	01	---
C7	2.00	1.00	1.20	08	---
C8	2.00	0.50	1.70	04	---
C9	2.00	0.50	1.70	02	---
GRADE DE FERRO					
GF1	1.20	1.20	1.20	01	---
GF2	0.70	0.50	1.20	01	---
PORTÃO DE FERRO					
PF1	1.00	1.40	---	01	---

PREFEITURA MUNICIPAL DE PEDRA BRANCA		
OBRA: CONSERVAÇÃO E MANUTENÇÃO DA ESCOLA MANOEL LUIZ DE CARVALHO		
LOCAL: SANTO ANTONIO – PEDRA BRANCA – CE		
PROJETO: ARQUITETURA	RESP. TÉCNICO	PRANCHA: <b>01/01</b>
CONTEÚDO: PLANTA BAIXA	ESCALA: 1/150	OUTUBRO/2019



PREFEITURA MUNICIPAL DE PEDRA BRANCA		
OBRA: CONSERVAÇÃO E MANUTENÇÃO DA ESCOLA MARIA ALVES DE OLIVEIRA		
LOCAL: SEDE - PEDRA BRANCA - CE		
PROJETO: ARQUITETURA	RESP. TÉCNICO	PRANCHA: <b>01/01</b>
CONTEÚDO: PLANTA BAIXA	ESCALA: 1/175	OUTUBRO/2019



PREFEITURA MUNICIPAL DE PEDRA BRANCA

OBRA: CONSERVAÇÃO E MANUTENÇÃO DA ESCOLA SABINO V. CAVALCANTE

LOCAL: SEDE – PEDRA BRANCA – CE

PROJETO:  
ARQUITETURA

RESP. TÉCNICO

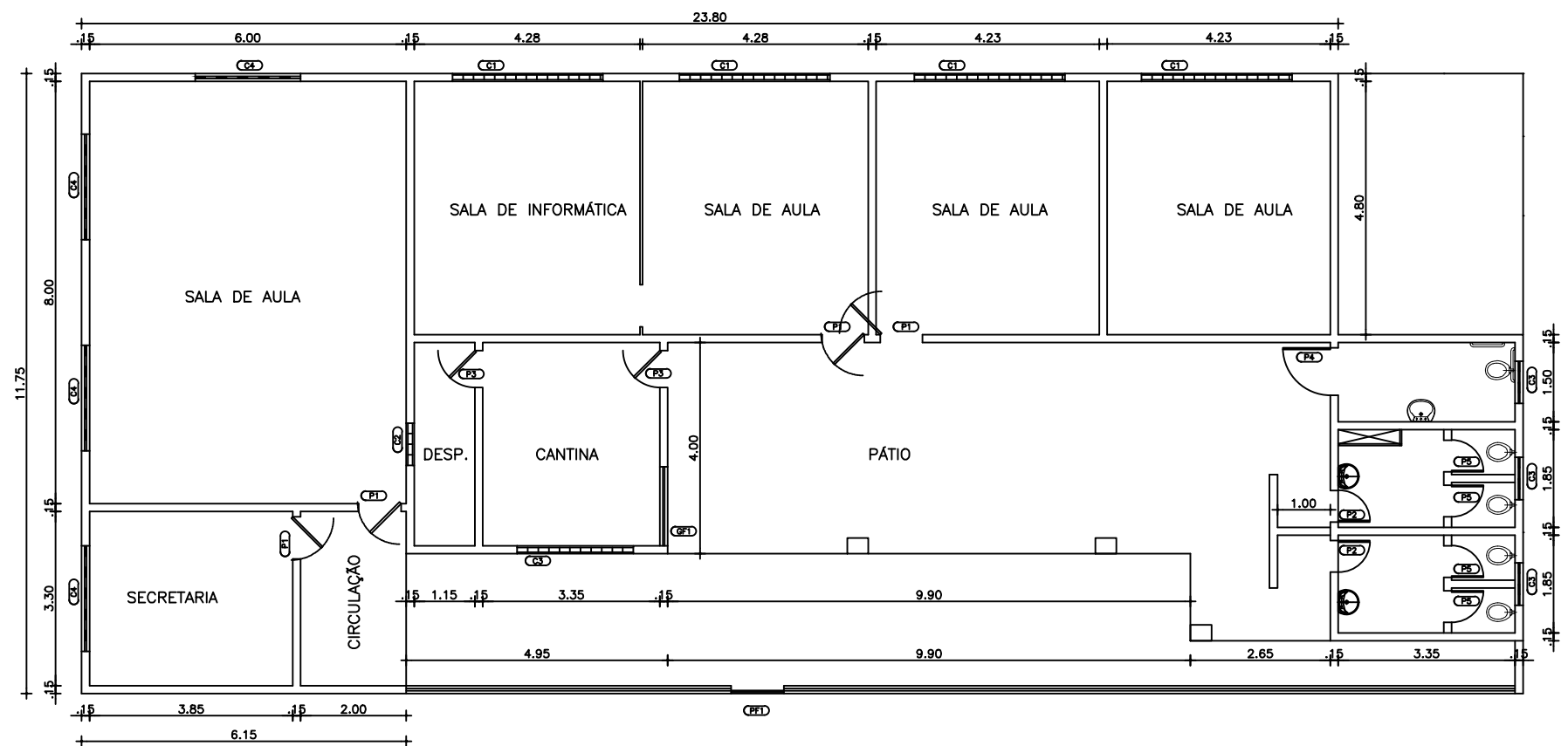
PRANCHA:  
**01/01**

CONTEÚDO:  
PLANTA BAIXA

ESCALA:  
1/225

OUTUBRO/2019

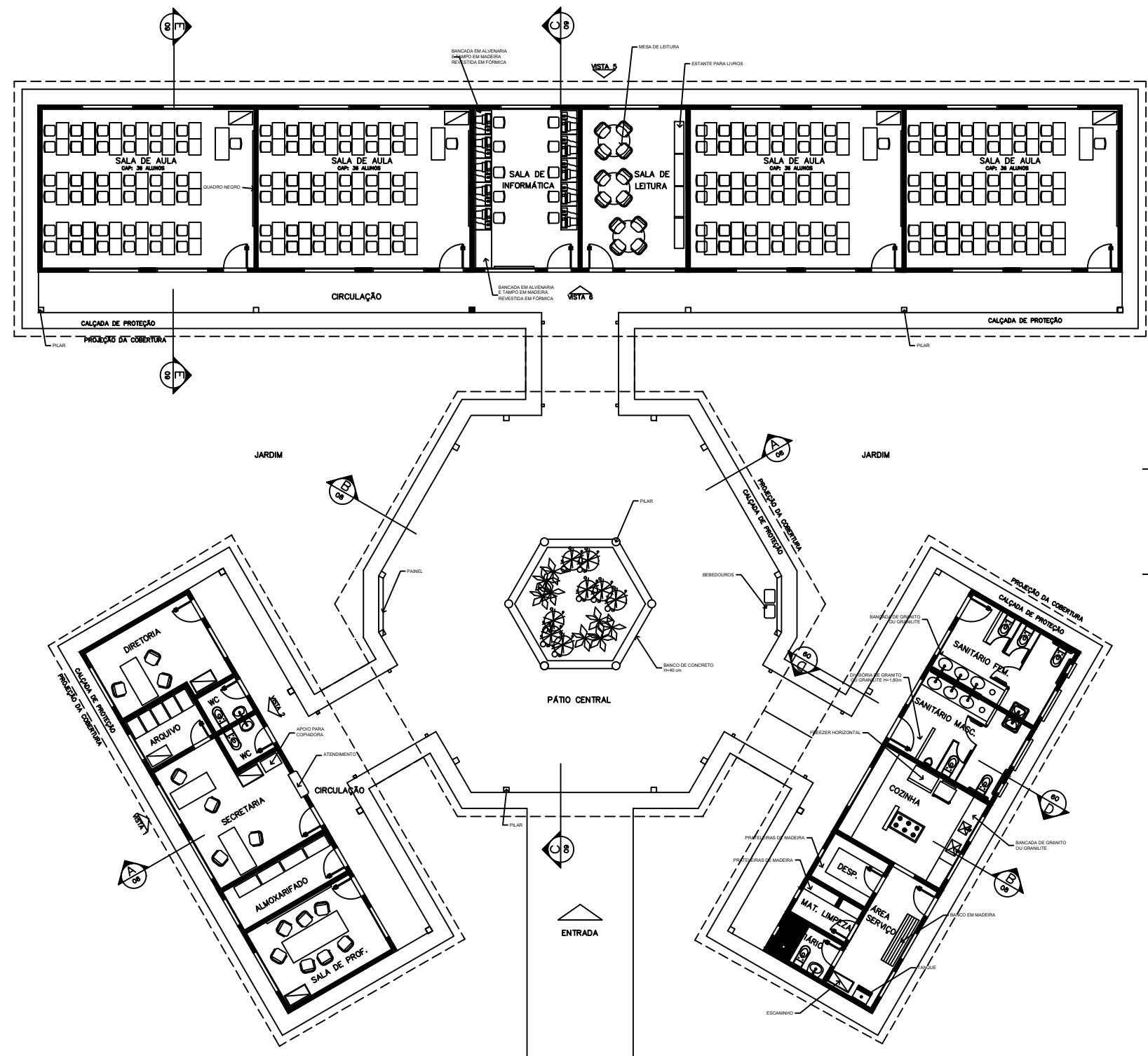
DESENHO:



QUADRO GERAL DE ESQUADRIAS

PORTAS	D I M E N S Õ E S			QUANT.	MATERIAL / ACABAMENTOS
	LARG.	ALT.	PEIT.		
P1	0.80	2.10	-	-	-
P2	0.60	2.10	-	-	-
P3	0.70	2.10	-	-	-
P4	0.90	2.10	-	-	-
P5	0.60	1.60	-	-	-
COMBOGÓS	D I M E N S Õ E S			QUANT.	MATERIAL / ACABAMENTOS
	LARG.	ALT.	PEIT.		
C1	2.85	1.10	-	-	-
C2	0.80	0.40	-	-	-
C3	2.20	0.40	-	-	-
C4	2.00	1.00	-	-	-
GRADE DE FERRO	D I M E N S Õ E S			QUANT.	MATERIAL / ACABAMENTOS
	LARG.	ALT.	PEIT.		
GF1	1.50	1.10	-	-	-
PORTÃO DE FERRO	D I M E N S Õ E S			QUANT.	MATERIAL / ACABAMENTOS
	LARG.	ALT.	PEIT.		
PF1	1.00	1.00	-	-	-

PREFEITURA MUNICIPAL DE PEDRA BRANCA		
OBRA: CONSERVAÇÃO E MANUTENÇÃO DA ESCOLA SEBASTIÃO F. DUARTE		
LOCAL: SANTO ANTONIO – PEDRA BRANCA – CE		
PROJETO: ARQUITETURA	RESP. TÉCNICO	PRANCHA: <b>01/01</b>
CONTEÚDO: PLANTA BAIXA	ESCALA: 1/125	OUTUBRO/2019 DESENHO:



- ÁREAS:
- BLOCO ADMINISTRATIVO - 74,81m<sup>2</sup>
  - BLOCO SERVIÇO - 74,81m<sup>2</sup>
  - BLOCO PEDAGÓGICO - 257,67m<sup>2</sup>
  - RECREIO COBERTO - 175,35m<sup>2</sup>
  - SUB TOTAL - 582,64m<sup>2</sup>
  - CIRCUL. ADMINISTRATIVO - 43,22m<sup>2</sup>
  - CIRCUL. SERVIÇO - 43,22m<sup>2</sup>
  - CIRCUL. PEDAGÓGICO - 62,37m<sup>2</sup>
  - PASSARELAS - 54,09 m<sup>2</sup>
  - SUB TOTAL - 202,90m<sup>2</sup>
  - ÁREA CONSTRUÍDA - 785,54 m<sup>2</sup>

## LAYOUT - GERAL

PREFEITURA MUNICIPAL DE PEDRA BRANCA		
OBRA: CONSERVAÇÃO E MANUTENÇÃO NA ESCOLA VICENTE ALVES DE MELO		
LOCAL: DISTRITO TRÓIA - PEDRA BRANCA - CE		
PROJETO: ESCOLA PADRÃO FNDE - 6 SALAS	RESP. TÉCNICO	PRANCHA: <b>01/01</b>
CONTEÚDO: PLANTA BAIXA	ESCALA: 1/200	OUTUBRO/2019