

88264	ELETRICISTA COM ENCARGOS COMPLEMENTARES	SINAPI	H	0,55182428	21,02	11,59
					TOTAL SERVICOS:	15,55
					VALOR:	142,75

97328 - Tubo flexível de cobre seção 3/8", com isolamento térmico elastomérica flexível (M)

MATERIAL	FONTE	UNID	COEFICIENTE	PREÇO UNITÁRIO	TOTAL	
00039741	TUBO DE BORRACHA ELASTOMERICA FLEXIVEL, PRETA, PARA ISOLAMENTO TERMICO DE TUBULACAO, DN 3/8" (10 MM), E= 19 MM, COEFICIENTE DE CONDUTIVIDADE TERMICA 0,036W/mK, VAPOR DE AGUA MAIOR OU IGUAL A 10.000	SINAPI	M	1,02072943	17,48	17,84
00039664	TUBO DE COBRE FLEXIVEL, D = 3/8 ", E = 0,79 MM, PARA AR-CONDICIONADO/ INSTALACOES GAS RESIDENCIAIS E COMERCIAIS	SINAPI	M	1,02072943	34,46	35,17
TOTAL MATERIAL:					53,01	
SERVICO	FONTE	UNID	COEFICIENTE	PREÇO UNITÁRIO	TOTAL	
88248	AUXILIAR DE ENCANADOR OU BOMBEIRO HIDRÁULICO COM ENCARGOS COMPLEMENTARES	SINAPI	H	0,05697931	16,50	0,94
88267	ENCANADOR OU BOMBEIRO HIDRÁULICO COM ENCARGOS COMPLEMENTARES	SINAPI	H	0,05747411	20,21	1,16
TOTAL SERVICOS:					2,10	
VALOR:					55,11	

97327 - Tubo flexível de cobre seção 1/4", com isolamento térmico elastomérica flexível (M)

MATERIAL	FONTE	UNID	COEFICIENTE	PREÇO UNITÁRIO	TOTAL	
00039738	TUBO DE BORRACHA ELASTOMERICA FLEXIVEL, PRETA, PARA ISOLAMENTO TERMICO DE TUBULACAO, DN 1/4" (6 MM), E= 9 MM, COEFICIENTE DE CONDUTIVIDADE TERMICA 0,036W/mK, VAPOR DE AGUA MAIOR OU IGUAL A 10.000	SINAPI	M	1,02045900	6,95	7,09
00039662	TUBO DE COBRE FLEXIVEL, D = 1/4 ", E = 0,79 MM, PARA AR-CONDICIONADO/ INSTALACOES GAS RESIDENCIAIS E COMERCIAIS	SINAPI	M	1,02045900	22,40	22,86
TOTAL MATERIAL:					29,95	
SERVICO	FONTE	UNID	COEFICIENTE	PREÇO UNITÁRIO	TOTAL	
88248	AUXILIAR DE ENCANADOR OU BOMBEIRO HIDRÁULICO COM ENCARGOS COMPLEMENTARES	SINAPI	H	0,05196736	16,50	0,86
88267	ENCANADOR OU BOMBEIRO HIDRÁULICO COM ENCARGOS COMPLEMENTARES	SINAPI	H	0,05196736	20,21	1,05
TOTAL SERVICOS:					1,91	
VALOR:					31,86	

97330 - Tubo flexível de cobre seção 5/8", com isolamento térmico elastomérica flexível (M)

MATERIAL	FONTE	UNID	COEFICIENTE	PREÇO UNITÁRIO	TOTAL	
00039853	TUBO DE BORRACHA ELASTOMERICA FLEXIVEL, PRETA, PARA ISOLAMENTO TERMICO DE TUBULACAO, DN 5/8" (15 MM), E= 19 MM, COEFICIENTE DE CONDUTIVIDADE TERMICA 0,036W/mK, VAPOR DE AGUA MAIOR OU IGUAL A 10.000	SINAPI	M	1,02086013	22,96	23,44
00039665	TUBO DE COBRE FLEXIVEL, D = 5/8 ", E = 0,79 MM, PARA AR-CONDICIONADO/ INSTALACOES GAS RESIDENCIAIS E COMERCIAIS	SINAPI	M	1,02086013	58,14	59,35
TOTAL MATERIAL:					82,79	
SERVICO	FONTE	UNID	COEFICIENTE	PREÇO UNITÁRIO	TOTAL	
88248	AUXILIAR DE ENCANADOR OU BOMBEIRO HIDRÁULICO COM ENCARGOS COMPLEMENTARES	SINAPI	H	0,06398497	16,50	1,06
88267	ENCANADOR OU BOMBEIRO HIDRÁULICO COM ENCARGOS COMPLEMENTARES	SINAPI	H	0,06398497	20,21	1,29
TOTAL SERVICOS:					2,35	
VALOR:					85,14	

97329 - Tubo flexível de cobre seção 1/2", com isolamento térmico elastomérica flexível (M)

MATERIAL	FONTE	UNID	COEFICIENTE	PREÇO UNITÁRIO	TOTAL	
00039737	TUBO DE BORRACHA ELASTOMERICA FLEXIVEL, PRETA, PARA ISOLAMENTO TERMICO DE TUBULACAO, DN 1/2" (12 MM), E= 19 MM, COEFICIENTE DE CONDUTIVIDADE TERMICA 0,036W/mK, VAPOR DE AGUA MAIOR OU IGUAL A 10.000	SINAPI	M	1,02080645	19,21	19,61
00039660	TUBO DE COBRE FLEXIVEL, D = 1/2 ", E = 0,79 MM, PARA AR-CONDICIONADO/ INSTALACOES GAS RESIDENCIAIS E COMERCIAIS	SINAPI	M	1,02080645	46,75	47,72
TOTAL MATERIAL:					67,33	
SERVICO	FONTE	UNID	COEFICIENTE	PREÇO UNITÁRIO	TOTAL	
88248	AUXILIAR DE ENCANADOR OU BOMBEIRO HIDRÁULICO COM ENCARGOS COMPLEMENTARES	SINAPI	H	0,06098246	16,50	1,01
88267	ENCANADOR OU BOMBEIRO HIDRÁULICO COM ENCARGOS COMPLEMENTARES	SINAPI	H	0,06098246	20,21	1,23
TOTAL SERVICOS:					2,24	
VALOR:					69,57	

100763 - Perfil U 3" 1.1/2" em aço estrutural, com conexões soldadas (KG)

MATERIAL	FONTE	UNID	COEFICIENTE	PREÇO UNITÁRIO	TOTAL	
00004777	CANTONEIRA ACO ABAS IGUAIS (QUALQUER BITOLA), ESPESSURA ENTRE 1/8" E 1/4"	SINAPI	KG	0,02793600	10,83	0,30

Heitor Vieira da Silva
 Engenheiro
 CREA-GO-55096



00000442	PARAFUSO FRANCES M16 EM AÇO GALVANIZADO, COMPRIMENTO = 45 MM, DIAMETRO = 16 MM, CABECA ABAULADA	SINAPI	UN	0,05088823	4,83	0,25
00043082	PERFIL "I" DE AÇO LAMINADO, ABAS PARALELAS, "W", QUALQUER BITOLA	SINAPI	KG	0,99697355	13,50	13,48

TOTAL MATERIAL: 14,01

SERVICO	FONTE	UNID	COEFICIENTE	PREÇO UNITÁRIO	TOTAL	
88240	AJUDANTE DE ESTRUTURA METÁLICA COM ENCARGOS COMPLEMENTARES	SINAPI	H	0,00468926	13,60	0,06
93288	GUINDASTE HIDRÁULICO AUTOPROPULIDO, COM LANÇA TELESCÓPICA 40 M, CAPACIDADE MÁXIMA 60 T, POTÊNCIA 260 KW - CHI DIURNO. AF_03/2016	SINAPI	CHI	0,00379131	134,54	0,51
93287	GUINDASTE HIDRÁULICO AUTOPROPULIDO, COM LANÇA TELESCÓPICA 40 M, CAPACIDADE MÁXIMA 60 T, POTÊNCIA 260 KW - CHP DIURNO. AF_03/2016	SINAPI	CHP	0,00409063	287,63	1,18
100716	JATEAMENTO ABRASIVO COM GRANALHA DE AÇO EM PERFIL METÁLICO EM FÁBRICA. AF_01/2020	SINAPI	M2	0,03571817	26,21	0,94
88278	MONTADOR DE ESTRUTURA METÁLICA COM ENCARGOS COMPLEMENTARES	SINAPI	H	0,02893371	16,53	0,48
100719	PINTURA COM TINTA ALQUÍDICA DE FUNDO (TIPO ZARCÃO) PULVERIZADA SOBRE PERFIL METÁLICO EXECUTADO EM FÁBRICA (POR DEMÃO). AF_01/2020_P	SINAPI	M2	0,03571817	8,99	0,32

TOTAL SERVICOS: 3,49

VALOR: 17,50

89865 - Tubo PVC soldável - 25 mm (M)

MATERIAL	FONTE	UNID	COEFICIENTE	PREÇO UNITÁRIO	TOTAL	
00038383	LIXA D'ÁGUA EM FOLHA, GRAO 100	SINAPI	UN	0,06848272	1,79	0,12
00009868	TUBO PVC, SOLDAVEL, DN 25 MM, AGUA FRIA (NBR-5648)	SINAPI	M	1,04826876	4,82	5,05

TOTAL MATERIAL: 5,17

SERVICO	FONTE	UNID	COEFICIENTE	PREÇO UNITÁRIO	TOTAL	
88248	AUXILIAR DE ENCANADOR OU BOMBEIRO HIDRÁULICO COM ENCARGOS COMPLEMENTARES	SINAPI	H	0,18968673	16,50	3,13
88267	ENCANADOR OU BOMBEIRO HIDRÁULICO COM ENCARGOS COMPLEMENTARES	SINAPI	H	0,18968673	20,21	3,83

TOTAL SERVICOS: 6,96

VALOR: 12,13

89866 - Joelho 90 soldável - 25 mm (UN)

MATERIAL	FONTE	UNID	COEFICIENTE	PREÇO UNITÁRIO	TOTAL	
00000122	ADESIVO PLASTICO PARA PVC, FRASCO COM *850* GR	SINAPI	UN	0,00722885	51,55	0,37
00003529	JOELHO PVC, SOLDAVEL, 90 GRAUS, 25 MM, PARA AGUA FRIA PREDIAL	SINAPI	UN	1,00000000	0,95	0,95
00038383	LIXA D'ÁGUA EM FOLHA, GRAO 100	SINAPI	UN	0,02080734	1,79	0,04
00020083	SOLUCAO PREPARADORA / LIMPADORA PARA PVC, FRASCO COM 1000 CM3	SINAPI	UN	0,00792861	58,40	0,46

TOTAL MATERIAL: 1,82

SERVICO	FONTE	UNID	COEFICIENTE	PREÇO UNITÁRIO	TOTAL	
88248	AUXILIAR DE ENCANADOR OU BOMBEIRO HIDRÁULICO COM ENCARGOS COMPLEMENTARES	SINAPI	H	0,06935780	16,50	1,14
88267	ENCANADOR OU BOMBEIRO HIDRÁULICO COM ENCARGOS COMPLEMENTARES	SINAPI	H	0,06935780	20,21	1,40

TOTAL SERVICOS: 2,54

VALOR: 4,36

89875 - Bucha de redução soldável longa 40 mm - 25 mm (un)

VALOR: 8,10

89448 - Tubo PVC soldável - 40 mm (M)

MATERIAL	FONTE	UNID	COEFICIENTE	PREÇO UNITÁRIO	TOTAL	
00009874	TUBO PVC, SOLDAVEL, DN 40 MM, AGUA FRIA (NBR-5648)	SINAPI	M	1,06100000	15,76	16,72
00038383	LIXA D'ÁGUA EM FOLHA, GRAO 100	SINAPI	UN	0,00800000	1,79	0,01

TOTAL MATERIAL: 16,73

SERVICO	FONTE	UNID	COEFICIENTE	PREÇO UNITÁRIO	TOTAL	
88248	AUXILIAR DE ENCANADOR OU BOMBEIRO HIDRÁULICO COM ENCARGOS COMPLEMENTARES	SINAPI	H	0,02400000	16,50	0,40
88267	ENCANADOR OU BOMBEIRO HIDRÁULICO COM ENCARGOS COMPLEMENTARES	SINAPI	H	0,02400000	20,21	0,49

TOTAL SERVICOS: 0,89

VALOR: 17,60

89498 - Joelho 45 soldável - 40 mm (UN)

MATERIAL	FONTE	UNID	COEFICIENTE	PREÇO UNITÁRIO	TOTAL	
00000122	ADESIVO PLASTICO PARA PVC, FRASCO COM *850* GR	SINAPI	UN	0,01196220	51,55	0,62
00003502	JOELHO PVC SOLDAVEL, 45 GRAUS, 40 MM, PARA AGUA FRIA PREDIAL	SINAPI	UN	1,00000000	8,00	8,00
00038383	LIXA D'ÁGUA EM FOLHA, GRAO 100	SINAPI	UN	0,01435042	1,79	0,03
00020083	SOLUCAO PREPARADORA / LIMPADORA PARA PVC, FRASCO COM 1000 CM3	SINAPI	UN	0,01395591	58,40	0,82

TOTAL MATERIAL: 9,47

Heitor Vieira Lima Verde
Engenheiro
CREA-CE 55096

SERVICO	FONTE	UNID	COEFICIENTE	PREÇO UNITÁRIO	TOTAL
88248 AUXILIAR DE ENCANADOR OU BOMBEIRO HIDRÁULICO COM ENCARGOS COMPLEMENTARES	SINAPI	H	0,08811362	16,50	1,45
88267 ENCANADOR OU BOMBEIRO HIDRÁULICO COM ENCARGOS COMPLEMENTARES	SINAPI	H	0,08822488	20,21	1,78
TOTAL SERVIÇO:					3,23
VALOR:					12,70

89497 - Joelho 90 soldável - 40 mm (UN)

MATERIAL	FONTE	UNID	COEFICIENTE	PREÇO UNITÁRIO	TOTAL
00000122 ADESIVO PLASTICO PARA PVC, FRASCO COM *850* GR	SINAPI	UN	0,01193701	51,55	0,62
0003535 JOELHO PVC, SOLDAVEL, 90 GRAUS, 40 MM, PARA AGUA FRIA PREDIAL	SINAPI	UN	1,00000000	6,73	6,73
00038383 LIXA D'AGUA EM FOLHA, GRAO 100	SINAPI	UN	0,01989501	1,79	0,04
00020083 SOLUCAO PREPARADORA / LIMPADORA PARA PVC, FRASCO COM 1000 CM3	SINAPI	UN	0,01392651	58,40	0,81
TOTAL MATERIAL:					8,20

SERVICO	FONTE	UNID	COEFICIENTE	PREÇO UNITÁRIO	TOTAL
88248 AUXILIAR DE ENCANADOR OU BOMBEIRO HIDRÁULICO COM ENCARGOS COMPLEMENTARES	SINAPI	H	0,08792675	16,50	1,45
88267 ENCANADOR OU BOMBEIRO HIDRÁULICO COM ENCARGOS COMPLEMENTARES	SINAPI	H	0,08803801	20,21	1,78
TOTAL SERVIÇO:					3,23
VALOR:					11,43

89623 - Tê 90 soldável - 40mm (UN)

MATERIAL	FONTE	UNID	COEFICIENTE	PREÇO UNITÁRIO	TOTAL
00000122 ADESIVO PLASTICO PARA PVC, FRASCO COM *850* GR	SINAPI	UN	0,01795077	51,55	0,93
00038383 LIXA D'AGUA EM FOLHA, GRAO 100	SINAPI	UN	0,02991794	1,79	0,05
00020083 SOLUCAO PREPARADORA / LIMPADORA PARA PVC, FRASCO COM 1000 CM3	SINAPI	UN	0,02094256	58,40	1,22
00007141 TE SOLDAVEL, PVC, 90 GRAUS, 40 MM, PARA AGUA FRIA PREDIAL (NBR 5648)	SINAPI	UN	1,00000000	11,73	11,73
TOTAL MATERIAL:					13,93

SERVICO	FONTE	UNID	COEFICIENTE	PREÇO UNITÁRIO	TOTAL
88248 AUXILIAR DE ENCANADOR OU BOMBEIRO HIDRÁULICO COM ENCARGOS COMPLEMENTARES	SINAPI	H	0,11806845	16,50	1,95
88267 ENCANADOR OU BOMBEIRO HIDRÁULICO COM ENCARGOS COMPLEMENTARES	SINAPI	H	0,11867451	20,21	2,40
TOTAL SERVIÇO:					4,35
VALOR:					18,28

98302 - Patch Panel 19" - 24 portas (UN)

MATERIAL	FONTE	UNID	COEFICIENTE	PREÇO UNITÁRIO	TOTAL
00039596 PATCH PANEL, 24 PORTAS, CATEGORIA 6, COM RACKS DE 19" E 1 U DE ALTURA	SINAPI	UN	1,00000000	645,68	645,68
TOTAL MATERIAL:					645,68

SERVICO	FONTE	UNID	COEFICIENTE	PREÇO UNITÁRIO	TOTAL
88247 AUXILIAR DE ELETRICISTA COM ENCARGOS COMPLEMENTARES	SINAPI	H	6,20012029	17,25	106,95
88264 ELETRICISTA COM ENCARGOS COMPLEMENTARES	SINAPI	H	6,20070000	21,02	130,34
TOTAL SERVIÇO:					237,29
VALOR:					882,97

C4533 - Cabo UTP -5e (24AWG) (M)

MÃO DE OBRA	FONTE	UNID	COEFICIENTE	PREÇO UNITÁRIO	TOTAL
10042 AJUDANTE DE ELETRICISTA	SEINFRA	H	0,25000000	16,77	4,19
12312 ELETRICISTA	SEINFRA	H	0,25000000	20,77	5,19
TOTAL MAO DE OBRA:					9,38

MATERIAL	FONTE	UNID	COEFICIENTE	PREÇO UNITÁRIO	TOTAL
18368 CABO LÓGICO 4 PARES, CAT. 6 - UTP	SEINFRA	M	1,00000000	2,39	2,39
TOTAL MATERIAL:					2,39
VALOR:					11,78

98307 - Tomada modular RJ-45 1 módulo (UN)

MATERIAL	FONTE	UNID	COEFICIENTE	PREÇO UNITÁRIO	TOTAL
00038083 TOMADA RJ45, 8 FIOS, CAT 5E, CONJUNTO MONTADO PARA EMBUTIR 4" X 2" (PLACA + SUPORTE + MÓDULO)	SINAPI	UN	1,00000000	34,46	34,46
TOTAL MATERIAL:					34,46

SERVICO	FONTE	UNID	COEFICIENTE	PREÇO UNITÁRIO	TOTAL
88247 AUXILIAR DE ELETRICISTA COM ENCARGOS COMPLEMENTARES	SINAPI	H	0,20562029	17,25	3,55
88264 ELETRICISTA COM ENCARGOS COMPLEMENTARES	SINAPI	H	0,20620000	21,02	4,33
TOTAL SERVIÇO:					7,88
VALOR:					42,34



95736 - Luva PVC encaixe 3/4" (UN)

MATERIAL		FONTES	UNID	COEFICIENTE	PREÇO UNITÁRIO	TOTAL
00020080	ADESIVO PLASTICO PARA PVC, FRASCO COM 175 GR	SINAPI	UN	0,03413020	16,82	0,57
00001891	LUVA EM PVC RIGIDO ROSCAVEL, DE 3/4", PARA ELETRODUTO	SINAPI	UN	1,00000000	1,03	1,03
TOTAL MATERIAL:						1,60
SERVICO		FONTES	UNID	COEFICIENTE	PREÇO UNITÁRIO	TOTAL
88247	AUXILIAR DE ELETRICISTA COM ENCARGOS COMPLEMENTARES	SINAPI	H	0,11642079	17,25	2,01
88264	ELETRICISTA COM ENCARGOS COMPLEMENTARES	SINAPI	H	0,11642079	21,02	2,45
TOTAL SERVICO:						4,46
VALOR:						6,06

95754 - Luva aço galvanizado Leve 1" (UN)

MATERIAL		FONTES	UNID	COEFICIENTE	PREÇO UNITÁRIO	TOTAL
00002638	LUVA PARA ELETRODUTO, EM AÇO GALVANIZADO ELETROLITICO, DIAMETRO DE 25 MM (1")	SINAPI	UN	1,00000000	2,89	2,89
TOTAL MATERIAL:						2,89
SERVICO		FONTES	UNID	COEFICIENTE	PREÇO UNITÁRIO	TOTAL
88247	AUXILIAR DE ELETRICISTA COM ENCARGOS COMPLEMENTARES	SINAPI	H	0,13492029	17,25	2,33
88264	ELETRICISTA COM ENCARGOS COMPLEMENTARES	SINAPI	H	0,13492426	21,02	2,84
TOTAL SERVICO:						5,17
VALOR:						8,06

96989 - Para-raios tipo Franklin em latão cromado (UN)

MATERIAL		FONTES	UNID	COEFICIENTE	PREÇO UNITÁRIO	TOTAL
00004274	PARA-RAIOS TIPO FRANKLIN 350 MM, EM LATAO CROMADO, DUAS DESCIDAS, PARA PROTECAO DE EDIFICACOES CONTRA DESCARGAS ATMOSFERICAS	SINAPI	UN	1,00000000	146,80	146,80
TOTAL MATERIAL:						146,80
SERVICO		FONTES	UNID	COEFICIENTE	PREÇO UNITÁRIO	TOTAL
88247	AUXILIAR DE ELETRICISTA COM ENCARGOS COMPLEMENTARES	SINAPI	H	0,12582029	17,25	2,17
88264	ELETRICISTA COM ENCARGOS COMPLEMENTARES	SINAPI	H	0,12640000	21,02	2,66
TOTAL SERVICO:						4,83
VALOR:						151,63

C3478 - Vergalhão CA - 25 # 10mm (M)

MAO DE OBRA		FONTES	UNID	COEFICIENTE	PREÇO UNITÁRIO	TOTAL
10042	AJUDANTE DE ELETRICISTA	SEINFRA	H	0,17000000	16,77	2,85
12312	ELETRICISTA	SEINFRA	H	0,17000000	20,77	3,53
TOTAL MAO DE OBRA:						6,38
MATERIAL		FONTES	UNID	COEFICIENTE	PREÇO UNITÁRIO	TOTAL
16037	VERGALHÃO ROSCA TOTAL DE 3/8"	SEINFRA	M	1,00000000	3,70	3,70
TOTAL MATERIAL:						3,70
VALOR:						10,08

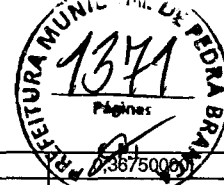
98463 - Conector mini-gar em bronze estanhado (UN)

MATERIAL		FONTES	UNID	COEFICIENTE	PREÇO UNITÁRIO	TOTAL
00004356	PARAFUSO DE AÇO ZINCADO COM ROSCA SOBERBA, CABECA CHATA E FENDA SIMPLES, DIAMETRO 4,8 MM, COMPRIMENTO 45 MM	SINAPI	UN	2,00000000	0,33	0,66
00007572	SUORTE ISOLADOR REFORCADO DIAMETRO NOMINAL 5/16", COM ROSCA SOBERBA E BUCHA	SINAPI	UN	1,00000000	8,55	8,55
TOTAL MATERIAL:						9,21
SERVICO		FONTES	UNID	COEFICIENTE	PREÇO UNITÁRIO	TOTAL
88247	AUXILIAR DE ELETRICISTA COM ENCARGOS COMPLEMENTARES	SINAPI	H	0,31567182	17,25	5,45
88264	ELETRICISTA COM ENCARGOS COMPLEMENTARES	SINAPI	H	0,31625153	21,02	6,65
TOTAL SERVICO:						12,10
VALOR:						21,31

101663 - Abraçadeira-guia reforçada 2" (UN)

MATERIAL		FONTES	UNID	COEFICIENTE	PREÇO UNITÁRIO	TOTAL
00011927	ABRACADEIRA, GALVANIZADA/ZINCADA, ROSCA SEM FIM, PARAFUSO INOX, LARGURA FITA *12,6 A *14 MM, D = 2" A 2 1/2"	SINAPI	UN	1,00000000	9,85	9,85
TOTAL MATERIAL:						9,85
SERVICO		FONTES	UNID	COEFICIENTE	PREÇO UNITÁRIO	TOTAL
88247	AUXILIAR DE ELETRICISTA COM ENCARGOS COMPLEMENTARES	SINAPI	H	0,36692029	17,25	6,33

Heitor Vieira da Silva
Eng.º
CREA-CE 55096



88264	ELETRICISTA COM ENCARGOS COMPLEMENTARES	SINAPI	H	0,38750000	21,02	7,72
					TOTAL SERVIÇO:	14,05
					VALOR:	23,90

93358 - Escavação de vala para aterramento (M3)

SERVIÇO	FONTE	UNID	COEFICIENTE	PREÇO UNITÁRIO	TOTAL	
88316	SERVEnte COM ENCARGOS COMPLEMENTARES	SINAPI	H	3,95600000	16,57	65,55
					TOTAL SERVIÇO:	65,55
					VALOR:	65,55

93382 - Reaterro manual de valas com compactação mecanizada (M3)

SERVIÇO	FONTE	UNID	COEFICIENTE	PREÇO UNITÁRIO	TOTAL	
91534	COMPACTADOR DE SOLOS DE PERCUSSÃO (SOQUETE) COM MOTOR A GASOLINA 4 TEMPOS, POTÊNCIA 4 CV - CHI DIURNO. AF_08/2015	SINAPI	CHI	0,25429494	20,42	5,19
91533	COMPACTADOR DE SOLOS DE PERCUSSÃO (SOQUETE) COM MOTOR A GASOLINA 4 TEMPOS, POTÊNCIA 4 CV - CHP DIURNO. AF_08/2015	SINAPI	CHP	0,27378988	29,08	7,96
88316	SERVEnte COM ENCARGOS COMPLEMENTARES	SINAPI	H	0,84950153	16,57	10,76
95606	UMIDIFICAÇÃO DE MATERIAL PARA VALAS COM CAMINHÃO PIPA 10000L AF_11/2016	SINAPI	M3	0,99923313	2,17	2,17
					TOTAL SERVIÇO:	26,08
					VALOR:	26,08

96985 - Haste tipo cooperweid 5/8" x 2,40m (UN)

MATERIAL	FONTE	UNID	COEFICIENTE	PREÇO UNITÁRIO	TOTAL	
00003379	ITEM PROCESSO DE DESATIVACAOI HASTE DE ATERRAMENTO EM ACO COM 3,00 M DE COMPRIMENTO E DN = 5/8", REVESTIDA COM BAIXA CAMADA DE COBRE, SEM CONECTOR	SINAPI	UN	1,00000000	86,22	86,22
					TOTAL MATERIAL:	86,22
SERVIÇO	FONTE	UNID	COEFICIENTE	PREÇO UNITÁRIO	TOTAL	
88247	AUXILIAR DE ELETRICISTA COM ENCARGOS COMPLEMENTARES	SINAPI	H	0,25252029	17,25	4,36
88264	ELETRICISTA COM ENCARGOS COMPLEMENTARES	SINAPI	H	0,25310000	21,02	5,32
					TOTAL SERVIÇO:	9,68
					VALOR:	95,90

96973 - Cordoalha de cobre nu 35mm² (M)

MATERIAL	FONTE	UNID	COEFICIENTE	PREÇO UNITÁRIO	TOTAL	
00000863	CABO DE COBRE NU 35 MM2 MEIO-DURO	SINAPI	M	1,04962392	33,82	35,50
					TOTAL MATERIAL:	35,50
SERVIÇO	FONTE	UNID	COEFICIENTE	PREÇO UNITÁRIO	TOTAL	
88247	AUXILIAR DE ELETRICISTA COM ENCARGOS COMPLEMENTARES	SINAPI	H	0,25320928	17,25	4,37
88264	ELETRICISTA COM ENCARGOS COMPLEMENTARES	SINAPI	H	0,25320928	21,02	5,32
98463	SUPORTE ISOLADOR PARA CORDOALHA DE COBRE - FORNECIMENTO E INSTALAÇÃO. AF_12/2017	SINAPI	UN	0,49982092	21,31	10,65
					TOTAL SERVIÇO:	20,34
					VALOR:	55,84

96974 - Cordoalha de cobre nu 50mm² (M)

MATERIAL	FONTE	UNID	COEFICIENTE	PREÇO UNITÁRIO	TOTAL	
00000867	CABO DE COBRE NU 50 MM2 MEIO-DURO	SINAPI	M	1,04971046	47,10	49,44
					TOTAL MATERIAL:	49,44
SERVIÇO	FONTE	UNID	COEFICIENTE	PREÇO UNITÁRIO	TOTAL	
88247	AUXILIAR DE ELETRICISTA COM ENCARGOS COMPLEMENTARES	SINAPI	H	0,32501035	17,25	5,61
88264	ELETRICISTA COM ENCARGOS COMPLEMENTARES	SINAPI	H	0,32501035	21,02	6,83
98463	SUPORTE ISOLADOR PARA CORDOALHA DE COBRE - FORNECIMENTO E INSTALAÇÃO. AF_12/2017	SINAPI	UN	0,49986213	21,31	10,65
					TOTAL SERVIÇO:	23,09
					VALOR:	72,53

98111 - Caixa de inspeção com tampa de ferro fundida articulada (UN)

MATERIAL	FONTE	UNID	COEFICIENTE	PREÇO UNITÁRIO	TOTAL	
00034643	CAIXA DE INSPECAO PARA ATERRAMENTO E PARA RAIOS, EM POLIPROPILENO, DIAMETRO = 300 MM X ALTURA = 400 MM	SINAPI	UN	1,00000000	40,78	40,78
					TOTAL MATERIAL:	40,78
SERVIÇO	FONTE	UNID	COEFICIENTE	PREÇO UNITÁRIO	TOTAL	
88309	PEDREIRO COM ENCARGOS COMPLEMENTARES	SINAPI	H	0,13837138	20,82	2,88

Heitor Vieira Lima Verde
Eng.º
CREA-CE: 55096

101618	PREPARO DE FUNDO DE VALA COM LARGURA MENOR QUE 1,5 M, COM CAMADA DE AREIA, LANÇAMENTO MANUAL. AF_08/2020	SINAPI	M3	0,0100708	205,77	2,90
88316	SERVENTE COM ENCARGOS COMPLEMENTARES	SINAPI	H	0,10877750	16,57	1,80
					TOTAL SERVIÇO:	7,58
					VALOR:	48,36

C2457 - Terminal de compressão (UN)

MAO DE OBRA		FONTE	UNID	COEFICIENTE	PREÇO UNITÁRIO	TOTAL
10042	AJUDANTE DE ELETRICISTA	SEINFRA	H	0,20000000	16,77	3,35
12312	ELETRICISTA	SEINFRA	H	0,20000000	20,77	4,15
					TOTAL MAO DE OBRA:	7,50
MATERIAL		FONTE	UNID	COEFICIENTE	PREÇO UNITÁRIO	TOTAL
12076	TERMINAL PRESSÃO P/CABO 35MM2	SEINFRA	UN	1,00000000	4,29	4,29
					TOTAL MATERIAL:	4,29
					VALOR:	11,80

C3909 - Solda exotermica (UN)

MAO DE OBRA		FONTE	UNID	COEFICIENTE	PREÇO UNITÁRIO	TOTAL
12312	ELETRICISTA	SEINFRA	H	0,08000000	20,77	1,66
12543	SERVENTE	SEINFRA	H	0,08000000	15,55	1,24
					TOTAL MAO DE OBRA:	2,90
MATERIAL		FONTE	UNID	COEFICIENTE	PREÇO UNITÁRIO	TOTAL
17377	CARTUCHO DE SOLDA EXOTÉRMICA N.º 90	SEINFRA	UN	1,00000000	26,29	26,29
17378	IGNEX - PALITO IGNITOR PARA SOLDA EXOTÉRMICA	SEINFRA	UN	1,00000000	3,76	3,76
17379	MOLDE P/ SOLDA TIPO "T" ATÉ 35mm²	SEINFRA	UN	0,04000000	194,68	7,79
					TOTAL MATERIAL:	37,84
					VALOR:	40,74

C0864 - Conjunto de mastros para bandeiras em tubo de aço galvanizado (UN)

EQUIPAMENTO		FONTE	UNID	COEFICIENTE	PREÇO UNITÁRIO	TOTAL
10749	MÁQUINA DE SOLDA (CHP)	SEINFRA	H	0,85000000	0,06	0,05
					TOTAL EQUIPAMENTO:	0,05
MAO DE OBRA		FONTE	UNID	COEFICIENTE	PREÇO UNITÁRIO	TOTAL
10040	AJUDANTE DE ARMADOR/FERREIRO	SEINFRA	H	2,34000000	16,77	39,24
10041	AJUDANTE DE CARPINTEIRO	SEINFRA	H	3,50000000	16,77	58,70
10045	AJUDANTE DE PINTOR	SEINFRA	H	3,50000000	16,77	58,70
10121	ARMADOR/FERREIRO	SEINFRA	H	2,34000000	20,77	48,60
10498	CARPINTEIRO	SEINFRA	H	3,50000000	20,77	72,70
11328	LADRILHISTA	SEINFRA	H	5,50000000	20,77	114,24
12391	PEDREIRO	SEINFRA	H	1,91000000	20,77	39,67
12543	SERVENTE	SEINFRA	H	12,50000000	15,55	194,38
					TOTAL MAO DE OBRA:	626,23
MATERIAL		FONTE	UNID	COEFICIENTE	PREÇO UNITÁRIO	TOTAL
10103	ARAME RECOZIDO N.18 BWG	SEINFRA	KG	0,59000000	10,05	5,93
10108	AREIA GROSSA	SEINFRA	M3	0,50000000	74,72	37,36
10163	AÇO CA-50	SEINFRA	KG	33,50000000	9,50	318,25
10280	BRITA	SEINFRA	M3	0,16000000	76,19	12,19
10441	CAL HIDRATADA	SEINFRA	KG	7,28000000	1,10	8,01
10526	CHAPA COMPENSADO PLASTIFICADO 12MM (1.22 X 2.44M)	SEINFRA	M2	3,30000000	29,57	97,58
10805	CIMENTO PORTLAND	SEINFRA	KG	112,00000000	0,58	62,72
10965	DESMOLDANTE PARA FORMAS	SEINFRA	L	1,80000000	7,35	13,23
11061	ELETRODOS	SEINFRA	KG	0,85000000	18,19	15,46
11100	ESMALTE SINTETICO	SEINFRA	L	1,10000000	24,99	27,49
11332	LADRILHO HIDRAULICO DE UMA COR	SEINFRA	M2	4,35000000	50,90	221,42
11346	LIXA PARA FERRO	SEINFRA	UN	2,10000000	1,69	3,55
11605	PEDRISCO	SEINFRA	M3	0,38000000	73,90	28,08
11728	PREGO 18X27 (2.1/2" X 10) (APROXIMADAMENTE 198UN/KG)	SEINFRA	KG	0,45000000	13,80	6,21
11846	SARRAFO DE 1"X4"	SEINFRA	M	2,25000000	4,74	10,67
12172	TUBO AÇO GALVANIZADO DE 65MM (2 1/2')	SEINFRA	M	11,00000000	88,14	969,54
12173	TUBO AÇO GALVANIZADO DE 80MM (3')	SEINFRA	M	10,50000000	118,61	1.245,41
12293	ZARCÃO	SEINFRA	L	0,85000000	22,58	19,19
					TOTAL MATERIAL:	3.102,29
					VALOR:	3.728,54

C4068 - Bancada em granito cinza andorinha, inclusive peitoris dos passa-pratos - espessura 2 cm, conforme projeto (M2)

MAO DE OBRA		FONTE	UNID	COEFICIENTE	PREÇO UNITÁRIO	TOTAL
12391	PEDREIRO	SEINFRA	H	1,20000000	20,77	24,92
12543	SERVENTE	SEINFRA	H	2,00000000	15,55	31,10

Heitor Vieira da Veiga
Eng. Civil
CREA-CE 55096

MATERIAL			FONTES	UNID	COEFICIENTE	PREÇO UNITÁRIO	TOTAL
I0108	AREIA GROSSA	SEINFRA	M3	0,00800000	74,72	0,60	
I0805	CIMENTO PORTLAND	SEINFRA	KG	3,20000000	0,56	1,79	
I7893	BANCADA DE GRANITO CINZA POLIDO E=2cm	SEINFRA	M2	1,00000000	268,52	268,52	
TOTAL MAO DE OBRA:						56,02	
TOTAL MATERIAL:						270,91	
VALOR:						326,93	

C1869 - Peltoril em granito cinza, largura 24 cm (M)

MAO DE OBRA		FONTES	UNID	COEFICIENTE	PREÇO UNITÁRIO	TOTAL
I2391	PEDREIRO	SEINFRA	H	0,50000000	20,77	10,39
I2543	SERVEnte	SEINFRA	H	0,25000000	15,55	3,89
TOTAL MAO DE OBRA:						14,28

MATERIAL		FONTES	UNID	COEFICIENTE	PREÇO UNITÁRIO	TOTAL
I1610	PEITORIS DE GRANITO 15CM	SEINFRA	M	1,00000000	68,52	68,52
TOTAL MATERIAL:						68,52

SERVICO		FONTES	UNID	COEFICIENTE	PREÇO UNITÁRIO	TOTAL
C0197	ARGAMASSA MISTA DE CIMENTO CAL HIDR. E AREIA S/PEN. TRAÇO 1:1:4	SEINFRA	M3	0,00375000	642,18	2,41
TOTAL SERVIÇO:						2,41
VALOR:						85,20

100861 - Mão francesa metálica para apoio das prateleiras e bancadas (UN)

MATERIAL		FONTES	UNID	COEFICIENTE	PREÇO UNITÁRIO	TOTAL
00007568	BUCHA DE NYLON SEM ABA S10, COM PARAFUSO DE 6,10 X 65 MM EM ACO ZINCADO COM ROSCA SOBERBA, CABECA CHATA E FENDA PHILLIPS	SINAPI	UN	3,00000000	0,61	1,83
00037590	SUPORTE MAO-FRANCESA EM ACO, ABAS IGUAIS 30 CM, CAPACIDADE MINIMA 60 KG, BRANCO	SINAPI	UN	1,00000000	22,76	22,76
TOTAL MATERIAL:						24,59
SERVICO		FONTES	UNID	COEFICIENTE	PREÇO UNITÁRIO	TOTAL
88267	ENCANADOR OU BOMBEIRO HIDRÁULICO COM ENCARGOS COMPLEMENTARES	SINAPI	H	0,47380520	20,21	9,58
88316	SERVEnte COM ENCARGOS COMPLEMENTARES	SINAPI	H	0,14879650	16,57	2,47
TOTAL SERVIÇO:						12,05
VALOR:						36,64

99803 - Limpeza de obra (M2)

SERVICO		FONTES	UNID	COEFICIENTE	PREÇO UNITÁRIO	TOTAL
88316	SERVEnte COM ENCARGOS COMPLEMENTARES	SINAPI	H	0,09700000	16,57	1,61
TOTAL SERVIÇO:						1,61
VALOR:						1,60

Heitor Vieira da Verde
Eng. Civil
CREA-CE 05096



COMPOSIÇÕES DE CUSTO FNDE

ITEM	FUNTE	DESCRIÇÃO	UNIDADE	CUSTO S/ BDI	CUSTO C/ BDI
1.1.	CPU	Placa da obra em chapa de aço galvanizado, Padrão Governo Federal	m ²	445,97	4459,7
1.10	CPU	Administração local	un	396384,84	396384,84
5.3.2	CPU	Divisória articulada de 70mm de espessura em mdf revestido de laminado metamínico	m ²	721,85	14343,16
5.3.5	CPU	Revestimento com placa cimentícia, espessura 10 mm	m ²	90,31	28739,35
6.1.3	CPU	Porta de madeira - PM3 - 90 x 210 cm com visor, incluso dobradiças, montagem, instalação do batente e fechadura, conforme projeto de esquadrias	un	1722,24	22389,12
6.2.3	CPU	Chapa metálica (alumínio) 0,9m x 0,4m, espessura 1 mm para as portas	m ²	254,8	9427,6
6.3.1	CPU	Porta de abrir - PA1 - 100 x 210 cm em chapa de alumínio com veneziana e vidro mini boreal espessura 6 mm- conforme projeto de esquadrias, inclusive ferragens e vidro	un	1872,94	3745,88
6.3.2	CPU	Porta de abrir - PA2 - 90 x 210 cm em chapa de alumínio com veneziana e vidro mini boreal espessura 6 mm - conforme projeto de esquadrias, inclusive ferragens e vidro	un	1700,84	3401,68
6.5.17	CPU	Tela de nylon de proteção- fixada na esquadria	m ²	114,14	311,6
6.7.1	CPU	Portão de abrir em chapa de aço carbono perfurada, galvanizada, inclusive pintura (PO1 e PO3)	m ²	338,02	3697,94
6.7.4	CPU	Chapa de aço carbono perfurada, galvanizada, inclusive pintura	m ²	240,4	59193,69
7.1.1	CPU	Telha metálica termoacústica trapezoidal com preenchimento em PIR 30 mm, 0,5 x 0,43 mm	m ²	219,9	543436,67
9.1.10	CPU	Forro de tela ondulado em arame galvanizado - cor natural	m ²	185,64	47315,92
12.3.1	CPU	Pressurizador ROWA (grupo de pressão) - GPR VXM 9 3 T ou equivalente técnico	un	73819,83	73819,83
12.3.3	CPU	Tanque polietileno - 2000L	un	1330,21	1330,21
12.4.1	CPU	Sistemas Modulares Tecnoltr ou equivalente tecnico - 600L	un	2813,13	16878,78
12.4.2	CPU	Smart filtro Tecnoltr ou equivalente tecnico	un	692,11	1384,22
12.5.1	CPU	Reservatório de chapa de aço carbono e solda interna e externa, com boca de inspeção e sistema de ancoragem, conforme projeto	un	133982,45	133982,45
13.1.17	CPU	Adaptador para bocal de calha retangular - 100 mm	un	214,24	16282,24
13.1.18	CPU	Adaptador para bocal de calha retangular - 150 mm	un	214,24	1285,44
13.2.1	CPU	Caixa de areia sem grelha 60x60cm	un	301,52	5728,88
15.10	CPU	Lavatório de sobrepor, Deca ou equivalente	un	471,48	1885,92
15.20	CPU	Torneira de mesa com fechamento automático, linha Decamatic Eco, ref.1173.C, DECA ou similar	un	411,85	11531,8
15.21	CPU	Torneira para lavatório com acionamento por alavanca	un	242,37	1454,22
15.24	CPU	Cabide metálico, Deca ou equivalente	un	42,09	589,26
15.30	CPU	Válvula para mictório antivandalismo, sistema hidromecânico, DN= 3/4 ref. linha Presmatic antivandalismo da Docol ou equivalente	un	1056,88	6341,28
15.31	CPU	Acabamento de registro de pressão cromado 1" Targa Deca ou Similar	un	118,72	1424,64
15.32	CPU	Acabamento para registro, linha Link - ref. 4900.C.PQ.LNK, Deca ou similar	un	131,3	6433,7
15.35	CPU	Sifão para mictório, DECA 1681, 1 x 2", acabamento cromado ou similar	un	227,01	1362,06
16.6	CPU	Regulador de alta pressão GLP - Regulagem externa 3/4" NPT f x 3/4" NPT f	un	965,45	965,45
16.7	CPU	Regulador de baixa pressão GLP	un	175,6	351,2
17.2.1	CPU	Adaptador para caixa d'água 150 mm - 2.1/2"	un	476,45	476,45
17.4.3	CPU	Tampão cego com corrente tipo storz 2 1/2"	un	517,65	517,65
17.4.4	CPU	Tampão cego com corrente tipo storz 1 1/2"	un	101,46	1318,98
17.4.5	CPU	Registro de gaveta com haste ascendente de bronze 2 1/2"	un	863,06	863,06
17.4.6	CPU	Adaptador storz - roscas interna	un	394,71	5525,94
17.5.4	CPU	Central de alarme endereçável com no mínimo 30 laços para sistema classe B	un	1764,7	1764,7
17.5.5	CPU	Acionador manual (botoeira) tipo quebra-vidro, p/incendio	un	118,07	1416,84
17.5.6	CPU	Avisador sonoro tipo sirene endereçável	un	230,4	2995,2
17.5.7	CPU	Cabo blindado de alarme de incêndio PP 2x1,5 mm ² shield capa vermelha	m	12,35	3828,5
17.5.8	CPU	Cabo de cobre PP 2 X 1,5 mm ² , 450/750V	m	12,35	3828,5
17.5.9	CPU	Botoeira anti panico	un	325,05	1950,3
17.6.4	CPU	Placa de sinalização em PVC fotoluminescente, dimensões até 480cm ²	un	56,06	7624,16
18.3.8	CPU	Eletroduto galvanizado, Ø50 mm (DN 2"), inclusive conexões	m	72,54	3989,7
18.3.10	CPU	Eletroduto galvanizado, Ø100 mm (DN 4"), inclusive conexões	m	112,76	13835,65
18.3.11	CPU	Caixa de passagem embutir 30 x 30 cm em alvenaria com tampa	un	313,19	1879,14
18.3.12	CPU	Caixa de passagem embutir 40 x 40 cm em alvenaria com tampa	un	313,19	4384,66
18.3.14	CPU	Caixa de passagem para ramais subterrâneos CB2	un	517,62	517,62
18.3.21	CPU	Luva aço galvanizado pesado 1/2"	un	14,4	28,8
18.3.22	CPU	Luva aço galvanizado pesado 2"	un	22,55	315,7
18.3.23	CPU	Luva aço galvanizado pesado 4"	un	48,93	1223,25
18.6.14	CPU	Refletor LED slim 200W	un	199,95	4998,74
18.6.16	CPU	Spot balizador LED 12W	un	343,85	8596,36
20.1.2	CPU	Switch (10/100Base TX - 10/100/1000Base FX) Mbps 24 portas RJ45	un	391,89	783,78
20.1.3	CPU	Rack padrão 19" - 44U, com acessórios	un	2813,8	5627,6
20.1.4	CPU	Switch (10/100)BaseTX 24 portas	un	1300,52	7803,12
20.3.10	CPU	Luva aço galvanizado Pesado 2 1/2"	un	50,31	150,92
20.4.1	CPU	Bloco terminal BLI-10	un	75,18	150,36

Heitor Vieira da Verde
 Engenheiro
 CREA-CE-55096

20.4.2	CPU	Canaleta de montagem - 1 modulo BLI-10	un	64,89	129,78
20.5.1	CPU	Caixa de passagem em alvenaria embutir 30x30x30 cm com tampa	un	313,19	939,57
20.5.2	CPU	Caixa de passagem em alvenaria embutir 40x40x40 cm com tampa	un	313,19	1565,95
20.5.5	CPU	Caixa distribuição geral para telefonia N° 3, 40x40x12 cm	un	313,19	313,19
20.5.6	CPU	Caixa subterrânea para telefonia R1, 60x35x50 cm	un	517,62	517,62
20.6.8	CPU	Eletroduto galvanizado 2 1/2", inclusive conexões	m	73,08	2651,9
21.1	CPU	Coifa de centro em aço inox de 1800x1300 mm	un	3610,78	3610,78
21.2	CPU	Duto 200x300 mm - Chapa de aço preto #18	m	239,03	1434,18
21.3	CPU	Exaustor Centrífugo - EC11-N SIROCO trifasico ou similar	m	8615,37	8615,37
22.5	CPU	Conjunto de estaiamento rígido 1,5m x 2"	un	602,86	602,86
22.7	CPU	Caixa metálica de equalização 20 x 20 x 14 cm, de barramento, contendo placa	un	337,82	675,64
23.5	CPU	Escaninhos em MDF revestido laminado melamínico, espessura 1,8 cm	m ²	314,59	107353,84
23.6	CPU	Bancos de alvenaria / assento concreto pré-moldado	m	193,53	12289,16
23.7	CPU	Banco em alvenaria revestido com pastilha cerâmica	m	447,16	3443,13
23.10	CPU	Bicicletário 1,5 m	m	251,58	5660,55
24.2	CPU	Placa de Inauguração metálica 0,47x0,57m	un	929,49	929,49



Heitor Vieira Lima Verde
Eng. CIVIL
CREA-0255096

COD	DESCRIÇÃO	%
Despesas Indiretas		
AC	Administração central	4,00
DF	Despesas financeiras	1,15
R	Riscos	1,20
TOTAL		6,35

Beneficio		
S + G	Garantia/seguros	0,80
L	Lucro	6,16
TOTAL		6,96

I	Impostos	
	PIS	0,65
	COFINS	3,00
	ISS	2,00
	CPRB	4,50
TOTAL		10,15

BDI = 26,68%

Heitor Vieira Lima Vertle
Eng.º Civil
CREA-CE-55096

COD	DESCRIÇÃO	HORA %	MES %
-----	-----------	--------	-------

A		GRUPO A	
A1	INSS	0,00	0,00
A2	SESI	1,50	1,50
A3	SENAI	1,00	1,00
A4	INCRA	0,20	0,20
A5	SEBRAE	0,60	0,60
A6	Salário Educação	2,50	2,50
A7	Seguro Contra Acidentes de Trabalho	3,00	3,00
A8	FGTS	8,00	8,00
A9	SECONCI	0,00	0,00
TOTAL		16,80	16,80

B		GRUPO B	
B1	Repouso Semanal Remunerado	17,84	0,00
B2	Feriados	3,71	0,00
B3	Auxílio - Enfermidade	0,87	0,67
B4	13º Salário	10,80	8,33
B5	Licença Paternidade	0,07	0,06
B6	Faltas Justificadas	0,72	0,56
B7	Dias de Chuvas	1,55	0,00
B8	Auxílio Acidente de Trabalho	0,11	0,08
B9	Férias Gozadas	8,71	6,73
B10	Salário Maternidade	0,03	0,03
TOTAL		44,41	16,46

C		GRUPO C	
C1	Aviso Prévio Indenizado	5,40	4,17
C2	Aviso Prévio Trabalhado	0,13	0,10
C3	Férias Indenizadas	4,85	3,75
C4	Depósito Rescisão Sem Justa Causa	3,90	3,01
C5	Indenização Adicional	0,45	0,35
TOTAL		14,73	11,38

D		GRUPO D	
D1	Reincidência de Grupo A sobre Grupo B	7,46	2,77
D2	Reincidência de Grupo A sobre Aviso Prévio Trabalhado e Reincidência do FGTS sobre Aviso Prévio Indenizado	0,45	0,35
TOTAL		7,91	3,12

Horista = 83,85%

COD	DESCRIÇÃO	HORA %	MES %
-----	-----------	--------	-------

A		GRUPO A	
A1	INSS	0,00	0,00
A2	SESI	1,50	1,50
A3	SENAI	1,00	1,00
A4	INCRA	0,20	0,20
A5	SEBRAE	0,60	0,60
A6	Salário Educação	2,50	2,50
A7	Seguro Contra Acidentes de Trabalho	3,00	3,00
A8	FGTS	8,00	8,00
A9	SECONCI	0,00	0,00
TOTAL		16,80	16,80

B		GRUPO B	
B1	Repouso Semanal Remunerado	17,84	0,00
B2	Feridos	3,71	0,00
B3	Auxílio - Enfermidade	0,85	0,66
B4	13º Salário	10,81	8,33
B5	Licença PaternidadeE	0,07	0,06
B6	Faltas Justificadas	0,72	0,56
B7	Dias de Chuvas	1,56	0,00
B8	Auxílio Acidente de Trabalho	0,10	0,08
B9	Férias Gozadas	8,95	6,90
B10	Salário Maternidade	0,03	0,02
TOTAL		44,64	16,61

C		GRUPO C	
C1	Aviso Prévio Indenizado	5,41	4,17
C2	Aviso Prévio Trabalhado	0,13	0,10
C3	Férias Indenizadas	4,36	3,36
C4	Depósito Rescisão Sem Justa Causa	3,80	2,93
C5	Indenização Adicional	0,46	0,35
TOTAL		14,16	10,91

D		GRUPO D	
D1	Reincidência de Grupo A sobre Grupo B	7,50	2,79
D2	Reincidência de Grupo A sobre Aviso Prévio Trabalhado e Reincidência do FGTS sobre Aviso Prévio Indenizado	0,45	0,35
TOTAL		7,95	3,14

Horista = 83,55%

Heitor Vieira Lima Verde
 Eng. Civil
 CREA-CE 35096

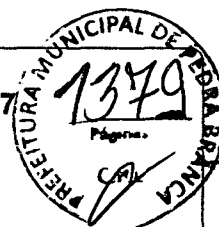
**CAU/BR**Conselho de Arquitetura
e Urbanismo do Brasil

Registro de Responsabilidade Técnica - RRT

RRT 11532267



Verificar Autenticidade



1. RESPONSÁVEL TÉCNICO

Nome Civil/Social: CAROLINA MOREIRA BARBOSA DE BRITO
Título Profissional: Arquiteto(a) e UrbanistaCPF: 868.XXX.XXX-15
Nº do Registro: 000A385441

2. DETALHES DO RRT

Nº do RRT: SI11532267I00CT001
Data de Cadastro: 23/12/2021
Data de Registro: 24/12/2021
Tipologia: EducacionalModalidade: RRT SIMPLES
Forma de Registro: INICIAL
Forma de Participação: EQUIPE

2.1 Valor do RRT

Valor do RRT: R\$97,95

Pago em: 23/12/2021

2.2 Equipe Técnica

Nome Civil/Social
VÍVIAN MAURER BORTOLOTTOCPF
969.XXX.XXX-00RRT Vinculado
SI11520001I00CT000

3. DADOS DO SERVIÇO/CONTRATANTE

3.1 Serviço 001

Contratante: FNDE - Fundo Nacional de Desenvolvimento da Educação - Ministério da Educação CPF/CNPJ: 00.XXX.XXX/0001-81

Tipo: Pessoa jurídica de direito público

Data de Início: 21/11/2021

Valor do Serviço/Honorários: R\$1,00

Data de Previsão de Término:
30/01/2022

3.1.1 Dados da Obra/Serviço Técnico

CEP: 70070929

Nº: S N

Logradouro: SBS QUADRA 2 BLOCO F

Complemento:

Bairro: ASA SUL

Cidade: BRASÍLIA

UF: DF

Longitude:

Latitude:

3.1.2 Descrição da Obra/Serviço Técnico

Projeto Arquitetônico para Unidade de Educação com 13 Salas de Aula Modelo Térreo Padrão FNDE.

3.1.3 Declaração de Acessibilidade

Declaro o atendimento às regras de acessibilidade previstas em legislação e em normas técnicas pertinentes para as edificações abertas ao público, de uso público ou privativas de uso coletivo, conforme § 1º do art. 56 da Lei nº 13146, de 06 de julho de 2015.

3.1.4 Dados da Atividade Técnica

Grupo: GESTÃO

Quantidade: 4112.5

Atividade: 3.1 - COORDENAÇÃO E COMPATIBILIZAÇÃO DE PROJETOS

Unidade: metro quadrado



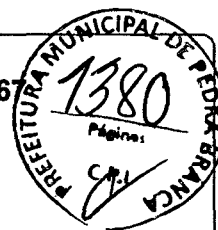
CAU/BR Conselho de Arquitetura e Urbanismo do Brasil

Registro de Responsabilidade Técnica - RRT

RRT 11532267



Verificar Autenticidade



Grupo: PROJETO
Atividade: 1.1.2 - Projeto arquitetônico

Quantidade: 4112.5
Unidade: metro quadrado

4. RRT VINCULADO POR FORMA DE REGISTRO

Nº do RRT	Contratante	Forma de Registro	Data de Registro
SI11532267I00CT001	FNDE - Fundo Nacional de Desenvolvimento da Educação - Ministério da Educação	INICIAL	23/12/2021

5. DECLARAÇÃO DE VERACIDADE

Declaro para os devidos fins de direitos e obrigações, sob as penas previstas na legislação vigente, que as informações cadastradas neste RRT são verdadeiras e de minha responsabilidade técnica e civil.

6. ASSINATURA ELETRÔNICA

Documento assinado eletronicamente por meio do SICCAU do arquiteto(a) e urbanista CAROLINA MOREIRA BARBOSA DE BRITO, registro CAU nº 000A385441, na data e hora: 23/12/2021 11:42:16, com o uso de login e de senha. O CPF/CNPJ está oculto visando proteger os direitos fundamentais de liberdade, privacidade e o livre desenvolvimento da personalidade da pessoa natural (LGPD)

A autenticidade deste RRT pode ser verificada em: <https://siccau.caubr.gov.br/app/view/sight/externo?form=Servicos>, ou via QRCode.

**CAU/BR**Conselho de Arquitetura
e Urbanismo do Brasil

Registro de Responsabilidade Técnica - RRT

RRT 11532634



Verificar Autenticidade



1. RESPONSÁVEL TÉCNICO

Nome Civil/Social: ELOA ELENA DE PASSOS

Título Profissional: Arquiteto(a) e Urbanista

CPF: 796.XXX.XXX-00

Nº do Registro: 000A239348

2. DETALHES DO RRT

Nº do RRT: SI11532634I00CT001

Data de Cadastro: 23/12/2021

Data de Registro: 24/12/2021

Tipologia: Educacional

Modalidade: RRT SIMPLES

Forma de Registro: INICIAL

Forma de Participação: EQUIPE

2.1 Valor do RRT

Valor do RRT: R\$97,95

Pago em: 23/12/2021

2.2 Equipe Técnica

Nome Civil/Social

VÍVIAN MAURER BORTOLOTTI

CPF

969.XXX.XXX-00

RRT Vinculado

SI11520001I00CT000

3. DADOS DO SERVIÇO/CONTRATANTE

3.1 Serviço 001

Contratante: FNDE - Fundo Nacional de Desenvolvimento da Educação - Ministério da Educação

CPF/CNPJ: 00.XXX.XXX/0001-81

Tipo: Pessoa jurídica de direito público

Data de Início: 21/11/2021

Valor do Serviço/Honorários: R\$1,00

Data de Previsão de Término:

30/01/2022

3.1.1 Dados da Obra/Serviço Técnico

CEP: 70070929

Nº: S N

Logradouro: SBS QUADRA 2 BLOCO F

Complemento:

Bairro: ASA SUL

Cidade: BRASÍLIA

UF: DF

Longitude:

Latitude:

3.1.2 Descrição da Obra/Serviço Técnico

Projeto Arquitetônico para Unidade de Educação com 13 Salas de Aula Modelo Térreo Padrão FNDE. PROJETO OEI/BRA/14/004

3.1.3 Declaração de Acessibilidade

Declaro o atendimento às regras de acessibilidade previstas em legislação e em normas técnicas pertinentes para as edificações abertas ao público, de uso público ou privativas de uso coletivo, conforme § 1º do art. 56 da Lei nº 13146, de 06 de julho de 2015.

3.1.4 Dados da Atividade Técnica

Grupo: GESTÃO

Quantidade: 4112.5

**CAU/BR**Conselho de Arquitetura
e Urbanismo do Brasil

Registro de Responsabilidade Técnica - RRT

RRT 11532634



Verificar Autenticidade



Atividade: 3.1 - COORDENAÇÃO E COMPATIBILIZAÇÃO DE PROJETOS

Grupo: PROJETO

Atividade: 1.1.2 - Projeto arquitetônico

Unidade: metro quadrado

Quantidade: 4112.5

Unidade: metro quadrado

4. RRT VINCULADO POR FORMA DE REGISTRO

Nº do RRT	Contratante	Forma de Registro	Data de Registro
SI11532634I00CT001	FNDE - Fundo Nacional de Desenvolvimento da Educação - Ministério da Educação	INICIAL	23/12/2021

5. DECLARAÇÃO DE VERACIDADE

Declaro para os devidos fins de direitos e obrigações, sob as penas previstas na legislação vigente, que as informações cadastradas neste RRT são verdadeiras e de minha responsabilidade técnica e civil.

6. ASSINATURA ELETRÔNICA

Documento assinado eletronicamente por meio do SICCAU do arquiteto(a) e urbanista ELOA ELENA DE PASSOS, registro CAU nº 000A239348, na data e hora: 23/12/2021 13:54:35, com o uso de login e de senha. O **CPF/CNPJ** está oculto visando proteger os direitos fundamentais de liberdade, privacidade e o livre desenvolvimento da personalidade da pessoa natural (**LGPD**)

A autenticidade deste RRT pode ser verificada em: <https://siccau.caubr.gov.br/app/view/sight/externo?form=Servicos>, ou via QRCode.



Anotação de Responsabilidade Técnica - ART
Lei nº 6.496, de 7 de dezembro de 1977

CREA-DF

ART Obra ou serviço
0720220001781

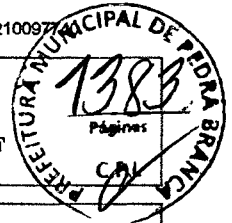
Conselho Regional de Engenharia e Agronomia do Distrito Federal

Substituição à 0720210097

1. Responsável Técnico

PLINIO TEIXEIRA DO NASCIMENTO JUNIOR
Título profissional: **Engenheiro Eletricista**

RNP: 0700305840
Registro: 13300/D-DF



2. Dados do Contrato

Contratante: **FUNDO NACIONAL DE DESENVOLVIMENTO DA EDUCAÇÃO-FNDE** CPF/CNPJ: **00.378.257/0001-81**
SBS Quadra 2 Bloco F Número: 02 Bairro: Asa Sul CEP: 70070-929
Cidade: Brasília UF: DF Complemento: Edifício FNDE Fone: (61)20224338
E-Mail: projetos.engenharia@fnde.gov.br Contrato: TR 789 Celebrado em: 26/07/2021 Valor Obra/Serviço R\$: 6.500,00
Vinculada a ART: Tipo de contratante: Pessoa Jurídica de Direito Público
Ação institucional: Órgão Público

3. Dados da Obra/Serviço

Data de Início: 27/07/2021 Previsão término: 26/01/2022 Coordenadas Geográficas: -15.800886,-47.8855943
Finalidade: **Escolar** Código/Obra pública:
Proprietário: **FUNDO NACIONAL DE DESENVOLVIMENTO DA EDUCAÇÃO-FNDE** CPF/CNPJ: **00.378.257/0001-81**
E-Mail: projetos.engenharia@fnde.gov.br Fone: (61) 20224338

1º Endereço

SBS Quadra 2 Bloco F Número: 02
Bairro: Asa Sul CEP: 70070-929
Complemento: Edifício FNDE Cidade: Brasília - DF

4. Atividade Técnica

Consultoria	Quantidade	Unidade
Projeto de Instalações de instalações elétricas em baixa tensão para fins comerciais	4.112,5000	metros quadrados
Projeto de Instalações de cabeamento por meios metálicos	4.112,5000	metros quadrados
Projeto de Instalações de sistemas de proteção contra descargas atmosféricas - SPDA	4.112,5000	metros quadrados

Após a conclusão das atividades técnicas o profissional deverá proceder à baixa desta ART.

5. Observações

PROJETO DE INSTALAÇÕES ELÉTRICAS (127/220V E 220/380V), CABEAMENTO ESTRUTURADO E SPDA PARA UNIDADE DE EDUCAÇÃO COM 13 SALAS DE AULA MODELO TERREO PADRÃO FNDE.

6. Declarações

Acessibilidade: Sim: Declaro atendimento às regras de acessibilidade, previstas nas normas técnicas da ABNT e no Decreto nº 5.296, de 2 de dezembro de 2004.

7. Entidade de Classe

NENHUMA

8. Assinaturas

Declaro serem verdadeiras as informações acima
Brasília 07 de janeiro de 2022
Local _____ Data _____

PLINIO TEIXEIRA DO NASCIMENTO JUNIOR - CPF: 712.442.121-72

FUNDO NACIONAL DE DESENVOLVIMENTO DA EDUCAÇÃO-FNDE - CPF/CNPJ: 00.378.257/0001-81

9. Informações

- A ART é válida somente quando quitada, mediante apresentação do comprovante de pagamento ou conferência no site do Crea.
- A autenticidade deste documento pode ser verificada no site: www.creadf.org.br

- A guarda da via assinada da ART será de responsabilidade do profissional e do contratante com o objetivo de documentar o vínculo contratual.



www.creadf.org.br
informacao@creadf.org.br
Tel: (61) 3961-2800



Valor da ART: R\$ 0,00 Registrada em: 07/01/2022 Valor Pago: R\$ 0,00 Nosso Número/Baixa: Sem ônus

Conselho Regional de Engenharia e Agronomia do Distrito Federal

1. Responsável Técnico

SAMUEL FRAZAO CAMPOS

Título profissional: **Engenheiro Civil**

RNP: 0715280198

Registro: 23361/D-DF

2. Dados do Contrato

Contratante: **FUNDO NACIONAL DE DESENVOLVIMENTO DA EDUCAÇÃO-FNDE**

CPF/CNPJ:
00.378.257/0001-81

SBS Quadra 2 Bloco F

Número: 02

Bairro: Asa Sul

CEP: 70070-929

Cidade: Brasília

UF: DF

Complemento: Edifício FNDE

E-Mail: projetos.engenharia@fnde.gov.br

Fone: (61)20224338

Contrato:

Celebrado em: 23/12/2021

Valor Obra/Serviço R\$:
54.000,00

Vinculada a ART:

Tipo de contratante: Pessoa Jurídica de Direito Público

Ação institucional: Nenhuma/Não Aplicável

3. Dados da Obra/Serviço

Data de Início: 21/11/2021

Previsão término: 30/01/2022

Coordenadas Geográficas: ,

Finalidade: **Escolar**

Código/Obra pública:

Proprietário: **FUNDO NACIONAL DE DESENVOLVIMENTO DA EDUCAÇÃO-FNDE**

CPF/CNPJ: **00.378.257/0001-81**

E-Mail: projetos.engenharia@fnde.gov.br

Fone: (61) 20224338

1º Endereço

SBS Quadra 2 Bloco F

Número: 02

Bairro: Asa Sul

CEP: 70070-929

Complemento: Edifício FNDE

Cidade: Brasília - DF

4. Atividade Técnica

Elaboração

Quantidade Unidade

Projeto de estrutura metálica para edificação

4.112,5000 metros quadrados

Após a conclusão das atividades técnicas o profissional deverá proceder à baixa desta ART.

5. Observações

Projeto de estrutura metálica - Escola 13 salas de aula - Térrea - Padrão FNDE

6. Declarações

Acessibilidade: Não: Declaro que as regras de acessibilidade, previstas nas normas técnicas da ABNT e no Decreto nº 5.296, de 2 de dezembro de 2004, não se aplicam às atividades profissionais acima relacionadas.

7. Entidade de Classe

NENHUMA

9. Informações

- A ART é válida somente quando quitada, mediante apresentação do comprovante de pagamento ou conferência no site do Crea.
- A autenticidade deste documento pode ser verificada no site: www.creadf.org.br

- A guarda da via assinada da ART será de responsabilidade do profissional e do contratante com o objetivo de documentar o vínculo contratual.



8. Assinaturas

Declaro serem verdadeiras as informações acima

Local

Data


SAMUEL FRAZAO CAMPOS - CPF: 706.167.951-49

FUNDO NACIONAL DE DESENVOLVIMENTO DA
EDUCAÇÃO-FNDE - CPF/CNPJ: 00.378.257/0001-81

www.creadf.org.br
informacao@creadf.org.br
Tel: (61) 3961-2800

 **CREA-DF**



Anotação de Responsabilidade Técnica - ART
Lei nº 6.496, de 7 de dezembro de 1977

CREA-DF

ART Obra ou serviço
0720210056420

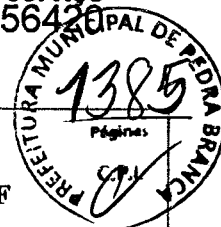
Conselho Regional de Engenharia e Agronomia do Distrito Federal

1. Responsável Técnico

CARLOS BRUNO PEDROSA

Título profissional: **Engenheiro Civil**

RNP: 0712785680
Registro: 21106/D-DF



2. Dados do Contrato

Contratante: **FUNDO NACIONAL DE DESENVOLVIMENTO DA EDUCAÇÃO - FNDE 13T**

CPF/CNPJ:
00.378.257/0001-81

QUADRA SBS QUADRA 2

BL. F ED. FNDE

Número: 0

Bairro: ASA SUL

CEP: 70070-120

Cidade: BRASILIA

UF: DF

Complemento:

Fone: (61)982137647

E-Mail: carlosbpedrosa@hotmail.com

Contrato:

Celebrado em: 26/07/2021

Valor Obra/Serviço R\$:
54.000,00

Vinculada a ART:

Tipo de contratante: Pessoa Jurídica de Direito Público

Ação institucional: Órgão Público

3. Dados da Obra/Serviço

Data de Início: 26/07/2021

Previsão término: 26/01/2022

Coordenadas Geográficas:

-15.800987379432584,-47.88333714008331

Finalidade: **Escolar**

Código/Obra pública:

Proprietário: **FUNDO NACIONAL DE DESENVOLVIMENTO DA EDUCAÇÃO - FNDE**

CPF/CNPJ: **00.378.257/0001-81**

E-Mail: carlosbpedrosa@hotmail.com

Fone: (61) 982137647

1º Endereço

QUADRA SBS QUADRA 2 BL. F ED. FNDE

Número: 0

Bairro: ASA SUL

CEP: 70070-120

Complemento:

Cidade: BRASILIA - DF

4. Atividade Técnica

Elaboração em BIM

Quantidade Unidade

Projeto de aplicação de concreto

4.114,3400 metros quadrados

Projeto de estrutura de concreto armado

4.114,3400 metros quadrados

Projeto de estrutura de materiais mistos

4.114,3400 metros quadrados

Projeto de fundações profundas em estacas de concreto moldadas in loco

4.114,3400 metros quadrados

Projeto de fundações profundas em estacas de concreto pré-moldado

4.114,3400 metros quadrados

Projeto de fundações profundas em tubulões

4.114,3400 metros quadrados

Projeto de fundações superficiais em radier

4.114,3400 metros quadrados

Projeto de fundações superficiais em sapatas isoladas

4.114,3400 metros quadrados

Após a conclusão das atividades técnicas o profissional deverá proceder à baixa desta ART.

5. Observações

Projeto Padrão FNDE - 13 Salas Térreo

6. Declarações

Acessibilidade: **Sim: Declaro atendimento às regras de acessibilidade, previstas nas normas técnicas da ABNT e no Decreto nº 5.296, de 2 de dezembro de 2004.**

7. Entidade de Classe

NENHUMA

9. Informações

- A ART é válida somente quando quitada, mediante apresentação do comprovante de pagamento ou conferência no site do Crea.

- A autenticidade deste documento pode ser verificada no site: www.creadf.org.br

- A guarda da via assinada da ART será de responsabilidade do profissional e do contratante com o objetivo de documentar o vínculo contratual.



8. Assinaturas

Declaro serem verdadeiras as informações acima

CARLOS BRUNO

Assinado de forma digital por

PEDROSA:07552501685

CARLOS BRUNO de

Local

PEDROSA:07552501685

5

Dados: 2021.08.10 13:12:48 -03'00'

CARLOS BRUNO PEDROSA - CPF: 075.525.016-85

FUNDO NACIONAL DE DESENVOLVIMENTO DA EDUCAÇÃO - FNDE 13T - CPF/CNPJ: 00.378.257/0001-81

www.creadf.org.br
informacao@creadf.org.br
Tel: (61) 3961-2800



10/08/2021

https://art.creadf.org.br/art1025/funcoes/form_impressao_tos.php?NUMERO_DA_ART=0720210056420

Valor da ART: R\$ 233,94

Registrada em: 09/08/2021

Valor Pago: R\$ 233,94

Nosso Número/Baixa: 0121052325





Anotação de Responsabilidade Técnica - ART
Lei nº 6.496, de 7 de dezembro de 1977

CREA-DF

ART Obra ou serviço
0720210093414

Conselho Regional de Engenharia e Agronomia do Distrito Federal

Complementar à 072021005757

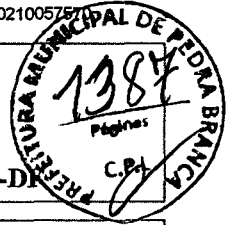
1. Responsável Técnico

RODRIGO IZAIAS DE MEDEIROS

Título profissional: **Engenheiro Eletricista, Engenheiro Civil**

RNP: 1004795971
Registro: 14004/V

Empresa contratada: **MINAS PROJETOS ENGENHARIA E SERVICOS LTDA - ME** Registro: 12084-DF



2. Dados do Contrato

Contratante: **FUNDO NACIONAL DE DESENVOLVIMENTO DA EDUCAÇÃO-FNDE**

CPF/CNPJ:
00.378.257/0001-81

SBS Quadra 2 Bloco F Número: 02
Cidade: Brasília UF: DF
E-Mail: projetos.engenharia@fnde.gov.br

Bairro: Asa Sul
Complemento: Edifício FNDE
Fone: (61)20224338

CEP: 70070-929

Contrato: TR 7089

Celebrado em: 26/07/2021

Valor Obra/Serviço R\$:
69.500,00

Vinculada a ART:

Tipo de contratante: Pessoa Jurídica de Direito Público

Ação institucional: Órgão Público

3. Dados da Obra/Serviço

Data de Início: 27/07/2021 Previsão término: 26/01/2022

Coordenadas Geográficas:

-15.801143227835382,-47.88385212421417

Finalidade: **Escolar**

Código/Obra pública:

Proprietário: **FUNDO NACIONAL DE DESENVOLVIMENTO DA EDUCAÇÃO-FNDE**

CPF/CNPJ: **00.378.257/0001-81**

E-Mail: projetos.engenharia@fnde.gov.br

Fone: (61) 20224338

1º Endereço

SBS Quadra 2 Bloco F

Número: 02

Bairro: Asa Sul

CEP: 70070-929

Complemento: Edifício FNDE

Cidade: Brasília - DF

4. Atividade Técnica

Elaboração

Quantidade Unidade

Projeto de prevenção e combate a incêndio e pânico	4.112,5000 metros quadrados
Projeto de sistema de redes de águas pluviais	4.112,5000 metros quadrados
Projeto de ligação individual de rede de água	4.112,5000 metros quadrados
Projeto de instalação de sistema de esgoto sanitário	4.112,5000 metros quadrados
Projeto de sistemas de iluminação	4.112,5000 metros quadrados
Projeto de sistema de detecção e alarme de incêndio	4.112,5000 metros quadrados
Projeto de instalação de hidrantes	4.112,5000 metros quadrados

Após a conclusão das atividades técnicas o profissional deverá proceder à baixa desta ART.

5. Observações

SAÍDA DE EMERGÊNCIA, EXTINTORES E SINALIZAÇÃO DE EMERGÊNCIA - CONTRATO DE CONSUL. ESPEC. PARA SUBSID. A ELAB. DE PROP. DE SOLUÇÕES E DESENV. DE ESTU. SUBSID. AO PROC. DE IMPLANT. DOS PROJETOS DE INFRAE. EDUCA. GERENCIADOS PELO FNDE, PODENDO SER DISPONIBILIZADOS A MUNICIPIOS, ESTADOS E DF

6. Declarações

Acessibilidade: Sim: Declaro atendimento às regras de acessibilidade, previstas nas normas técnicas da ABNT e no Decreto nº 5.296, de 2 de dezembro de 2004.

7. Entidade de Classe

NENHUMA

9. Informações

- A ART é válida somente quando quitada, mediante apresentação do comprovante de pagamento ou conferência no site do Crea.
- A autenticidade deste documento pode ser verificada no site: www.creadf.org.br
- A guarda da via assinada da ART será de responsabilidade do profissional e do contratante com o objetivo de documentar o vínculo contratual.

8. Assinaturas

Declaro serem verdadeiras as informações acima

Local _____ de _____ de _____

Assinado de forma digital por RODRIGO IZAIAS DE MEDEIROS:84920700644
Dados: 2021.12.13 12:53:30 -03'00'

RODRIGO IZAIAS DE MEDEIROS - CPF: 849.207.006-44



13/12/2021 12:51

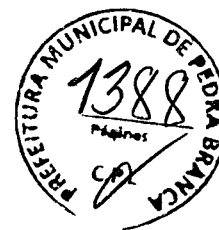
https://art.creadf.org.br/art1025/funcoes/form_impressao_tos.php?NUMERO_DA_ART=0720210093414

FUNDO NACIONAL DE DESENVOLVIMENTO DA
EDUCAÇÃO-FNDE - CPF/CNPJ: 00.378.257/0001-81

www.creadf.org.br
informacao@creadf.org.br
Tel: (61) 3961-2800



Valor da ART: R\$ 88,78 Registrada em: 10/12/2021 Valor Pago: R\$ 88,78 Nosso Número/Baixa: 0121082139



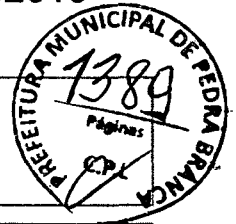


Anotação de Responsabilidade Técnica - ART
Lei nº 6.496, de 7 de dezembro de 1977

CREA-DF

ART Obra ou serviço
0720210082010

Conselho Regional de Engenharia e Agronomia do Distrito Federal



1. Responsável Técnico

DIOGO RODRIGUES PELLEES

Título profissional: **Engenheiro Mecânico**

RNP: **0707648866**
Registro: **17999/D-DF**

2. Dados do Contrato

Contratante: **FUNDO NACIONAL DE DESENVOLVIMENTO DA EDUCAÇÃO**

CPF/CNPJ:
00.378.257/0001-81

SBS Quadra 2 Bloco F Número: s/nº

Bairro: **Asa Sul**

CEP: **70070-929**

Cidade: **Brasília** UF: **DF**

Complemento: **Edifício FNDE**

E-Mail: **silvana.silva@fnde.gov.br**

Fone: **(61)20225272**

Contrato:

Celebrado em: **25/06/2021**

Valor Obra/Serviço R\$:
5.333,33

Vinculada a ART:

Tipo de contratante: **Pessoa Jurídica de Direito Público**

Ação institucional: **Nenhuma/Não Aplicável**

3. Dados da Obra/Serviço

Data de Início: **25/06/2021**

Previsão término: **30/12/2021**

Coordenadas Geográficas:

-15.800887736043931,-47.8834068775177

Finalidade: **Escolar**

Código/Obra pública:

Proprietário: **FUNDO NACIONAL DE DESENVOLVIMENTO DA EDUCAÇÃO**

CPF/CNPJ: **00.378.257/0001-81**

E-Mail: **silvana.silva@fnde.gov.br**

Fone: **(61) 20225272**

1º Endereço

SBS Quadra 2 Bloco F

Número: s/nº

Bairro: **Asa Sul**

CEP: **70070-929**

Complemento: **Edifício FNDE**

Cidade: **Brasília - DF**

4. Atividade Técnica

Execução

Quantidade Unidade

Projeto de Instalações de sistemas térmicos de ventilação

3,0555 metro cúbico por segundo

Projeto de Instalações de sistemas térmicos de condicionamento de ar

99,0000 tonelada refrigeração

Projeto de Instalações de sistemas térmicos de condicionamento de ar

4.112,5000 metros quadrados

Projeto de Instalações de sistemas térmicos de ventilação

4.112,5000 metros quadrados

Após a conclusão das atividades técnicas o profissional deverá proceder à baixa desta ART.

5. Observações

PROJETO DE EXAUSTÃO DE COZINHA ESCOLAR E PROJETO DE CLIMATIZAÇÃO PARA O LAYOUT DE ESCOLAS, 13 SALAS

6. Declarações

Qualquer conflito ou litígio originado do presente contrato, bem como sua interpretação ou execução, será resolvido por arbitragem, de acordo com a Lei nº 9.307, de 23 de setembro de 1996, nos termos do respectivo regulamento de arbitragem que, expressamente, as partes declaram concordar.

Diogo Rodrigues Pellees
Profissional

Contratante

Acessibilidade: **Sim: Declaro atendimento às regras de acessibilidade, previstas nas normas técnicas da ABNT e no Decreto nº 5.296, de 2 de dezembro de 2004.**

7. Entidade de Classe

NENHUMA

8. Assinaturas

Declaro serem verdadeiras as informações acima

Local

de

Data

de

Diogo Rodrigues Pellees
DIOGO RODRIGUES PELLEES - CPF: 708.547.001-10

FUNDO NACIONAL DE DESENVOLVIMENTO DA EDUCAÇÃO - CPF/CNPJ: 00.378.257/0001-81

9. Informações

- A ART é válida somente quando quitada, mediante apresentação do comprovante de pagamento ou conferência no site do Crea.
- A autenticidade deste documento pode ser verificada no site: www.creadf.org.br

- A guarda da via assinada da ART será de responsabilidade do profissional e do contratante com o objetivo de documentar o vínculo contratual.



www.creadf.org.br
informacao@creadf.org.br

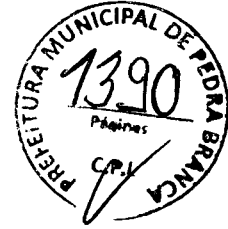


Valor da ART: R\$ 88,78

Registrada em: 29/10/2021

Valor Pago: R\$ 88,78

Nosso Número/Baixa: 0121072354



**CAU/BR**Conselho de Arquitetura
e Urbanismo do Brasil

Registro de Responsabilidade Técnica - RRT

RRT 11520001



Verificar Autenticidade



1. RESPONSÁVEL TÉCNICO

Nome Civil/Social: VÍVIAN MAURER BORTOLOTTI

CPF: 969.XXX.XXX-00

Título Profissional: Arquiteto(a) e Urbanista

Nº do Registro: 000A477338

2. DETALHES DO RRT

Nº do RRT: SI11520001I00CT001

Modalidade: RRT SIMPLES

Data de Cadastro: 20/12/2021

Forma de Registro: INICIAL

Data de Registro: 21/12/2021

Forma de Participação: EQUIPE

Tipologia: Educacional

2.1 Valor do RRT

Valor do RRT: R\$97,95

Pago em: 20/12/2021

2.2 Equipe Técnica

Nome Civil/Social

CPF

RRT Vinculado

CAROLINA MOREIRA BARBOSA DE BRITO

868.XXX.XXX-15

ELOA ELENA DE PASSOS

796.XXX.XXX-00

3. DADOS DO SERVIÇO/CONTRATANTE

3.1 Serviço 001

Contratante: FNDE - Fundo Nacional de Desenvolvimento da Educação - Ministério da Educação

CPF/CNPJ: 00.XXX.XXX/0001-81

Tipo: Pessoa jurídica de direito público

Data de Início: 21/11/2021

Valor do Serviço/Honorários: R\$1,00

Data de Previsão de Término:
30/01/2022

3.1.1 Dados da Obra/Serviço Técnico

CEP: 70070929

Nº: S N

Logradouro: SBS QUADRA 2 BLOCO F

Complemento:

Bairro: ASA SUL

Cidade: BRASÍLIA

UF: DF

Longitude:

Latitude:

3.1.2 Descrição da Obra/Serviço Técnico

Projeto Arquitetônico para Unidade de Educação com 13 Salas de Aula Modelo Térreo Padrão FNDE.

3.1.3 Declaração de Acessibilidade

Declaro o atendimento às regras de acessibilidade previstas em legislação e em normas técnicas pertinentes para as edificações abertas ao público, de uso público ou privativas de uso coletivo, conforme § 1º do art. 56 da Lei nº 13146, de 06 de julho de 2015.

3.1.4 Dados da Atividade Técnica

Grupo: GESTÃO

Quantidade: 4112.5

**CAU/BR**Conselho de Arquitetura
e Urbanismo do Brasil

Registro de Responsabilidade Técnica - RRT

RRT 11520001



Verificar Autenticidade



Atividade: 3.1 - COORDENAÇÃO E COMPATIBILIZAÇÃO DE PROJETOS

Grupo: PROJETO

Atividade: 1.1.2 - Projeto arquitetônico

Unidade: metro quadrado

Quantidade: 4112.5

Unidade: metro quadrado

4. RRT VINCULADO POR FORMA DE REGISTRO

Nº do RRT	Contratante	Forma de Registro	Data de Registro
S11520001I00CT001	FNDE - Fundo Nacional de Desenvolvimento da Educação - Ministério da Educação	INICIAL	20/12/2021



5. DECLARAÇÃO DE VERACIDADE

Declaro para os devidos fins de direitos e obrigações, sob as penas previstas na legislação vigente, que as informações cadastradas neste RRT são verdadeiras e de minha responsabilidade técnica e civil.

6. ASSINATURA ELETRÔNICA

Documento assinado eletronicamente por meio do SICCAU do arquiteto(a) e urbanista VÍVIAN MAURER BORTOLOTTI, registro CAU nº 000A477338, na data e hora: 20/12/2021 15:55:58, com o uso de login e de senha. O **CPF/CNPJ** está oculto visando proteger os direitos fundamentais de liberdade, privacidade e o livre desenvolvimento da personalidade da pessoa natural (**LGPD**)

A autenticidade deste RRT pode ser verificada em: <https://siccau.caubr.gov.br/app/view/sight/externo?form=Servicos>, ou via QRCode.





Anotação de Responsabilidade Técnica - ART
Lei nº 6.496, de 7 de dezembro de 1977

CREA-CE

ART OBRA / SERVIÇO
Nº CE20221081674

Conselho Regional de Engenharia e Agronomia do Ceará

INICIAL

1. Responsável Técnico

HEITOR VIEIRA LIMAVERDE

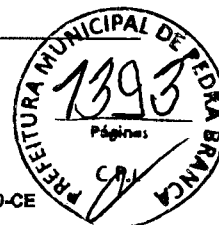
Título profissional: **ENGENHEIRO CIVIL**

RNP: 0613924789

Registro: 55096CE

Empresa contratada: **FONSECA RODRIGUES ENGENHARIA EIRELI - EPP**

Registro : 0000434530-CE



2. Dados do Contrato

Contratante: **Município de Pedra Branca**

RUA José Joaquim de Souza

Complemento: **Paço Municipal**

Cidade: **Pedra Branca**

Bairro: **Centro**

UF: **CE**

CPF/CNPJ: **07.726.540/0001-04**

Nº: **10**

CEP: **63630000**

Contrato: **069/2021/001**

Celebrado em: **22/11/2021**

Valor: **R\$ 2.750,00**

Tipo de contratante: **Pessoa Jurídica de Direito Público**

Ação Institucional: **NENHUMA - NÃO OPTANTE**

3. Dados da Obra/Serviço

RUA José Joaquim de Souza

Complemento: **Paço Municipal**

Cidade: **Pedra Branca**

Data de início: **24/10/2022**

Finalidade: **Escolar**

Proprietário: **Município de Pedra Branca**

Nº: **10**

Bairro: **Centro**

UF: **CE**

CEP: **63630000**

Previsão de término: **24/10/2025**

Coordenadas Geográficas: **-5.453976, -39.716370**

Código: **Não Especificado**

CPF/CNPJ: **07.726.540/0001-04**

4. Atividade Técnica

1 - Assessoria

80 - Projeto > GEOTECNIA E GEOLOGIA DA ENGENHARIA > OBRAS DE TERRA > DE OBRAS DE TERRA > #3.3.1.9 - TERRAPLENAGEM

Quantidade

Unidade

6.800,00

m2

80 - Projeto > GEOTECNIA E GEOLOGIA DA ENGENHARIA > ESTABILIDADE DE TALUDES E CONTENÇÕES > DE PROTEÇÃO DE ENCOSTAS > #3.4.1.7 - POR MURO DE ARRIMO

6.800,00

m2

35 - Elaboração de orçamento > GEOTECNIA E GEOLOGIA DA ENGENHARIA > OBRAS DE TERRA > DE OBRAS DE TERRA > #3.3.1.9 - TERRAPLENAGEM

6.800,00

m2

35 - Elaboração de orçamento > GEOTECNIA E GEOLOGIA DA ENGENHARIA > ESTABILIDADE DE TALUDES E CONTENÇÕES > DE PROTEÇÃO DE ENCOSTAS > #3.4.1.7 - POR MURO DE ARRIMO

6.800,00

m2

Após a conclusão das atividades técnicas o profissional deve proceder a baixa desta ART

5. Observações

ART Projeto de Terraplanagem e Contenção para implantação de uma escola de 13 salas no bairro Santa Maria no município de Pedra Branca-CE

6. Declarações

- Declaro que estou cumprindo as regras de acessibilidade previstas nas normas técnicas da ABNT, na legislação específica e no decreto n. 5296/2004.

7. Entidade de Classe

NENHUMA - NÃO OPTANTE

Heitor Vieira Lima Verde

Eng. CIVIL

CREA-CE 55096

8. Assinaturas

Declaro serem verdadeiras as informações acima

HEITOR VIEIRA LIMAVERDE - CPF: 039.870.673-57

Local

data

Município de Pedra Branca - CNPJ: 07.726.540/0001-04

9. Informações

* A ART é válida somente quando quitada, mediante apresentação do comprovante do pagamento ou conferência no site do Crea.

10. Valor

Valor da ART: **R\$ 88,78**

Registrada em: **25/10/2022**

Valor pago: **R\$ 88,78**

Nosso Número: **8215684858**

A autenticidade desta ART pode ser verificada em: <https://crea-ce.sitac.com.br/publico/>, com a chave: xBd7Y
Impresso em: 25/10/2022 às 12:43:05 por: , ip: 138.219.180.9

www.crea-ce.org.br

faleconosco@crea-ce.org.br

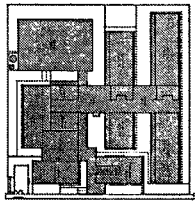
Tel: (85) 3453-5800

Fax: (85) 3453-5804

CREA-CE
Conselho Regional de Engenharia
e Agronomia do Ceará



Nota: Este projeto foi elaborado em conformidade com o Regulamento Técnico de Projeto Arquitetônico (RTPA) do Conselho Nacional de Arquitetura e Urbanismo (CONARQ) e o Regulamento Técnico de Projeto Arquitetônico (RTPA) do Conselho Brasileiro de Urbanismo (CBU).
 O autor declara que este projeto foi elaborado em conformidade com as normas técnicas vigentes e que não se responsabiliza por eventuais danos decorrentes de sua utilização sem a devida supervisão profissional.
 O autor declara que este projeto foi elaborado em conformidade com as normas técnicas vigentes e que não se responsabiliza por eventuais danos decorrentes de sua utilização sem a devida supervisão profissional.



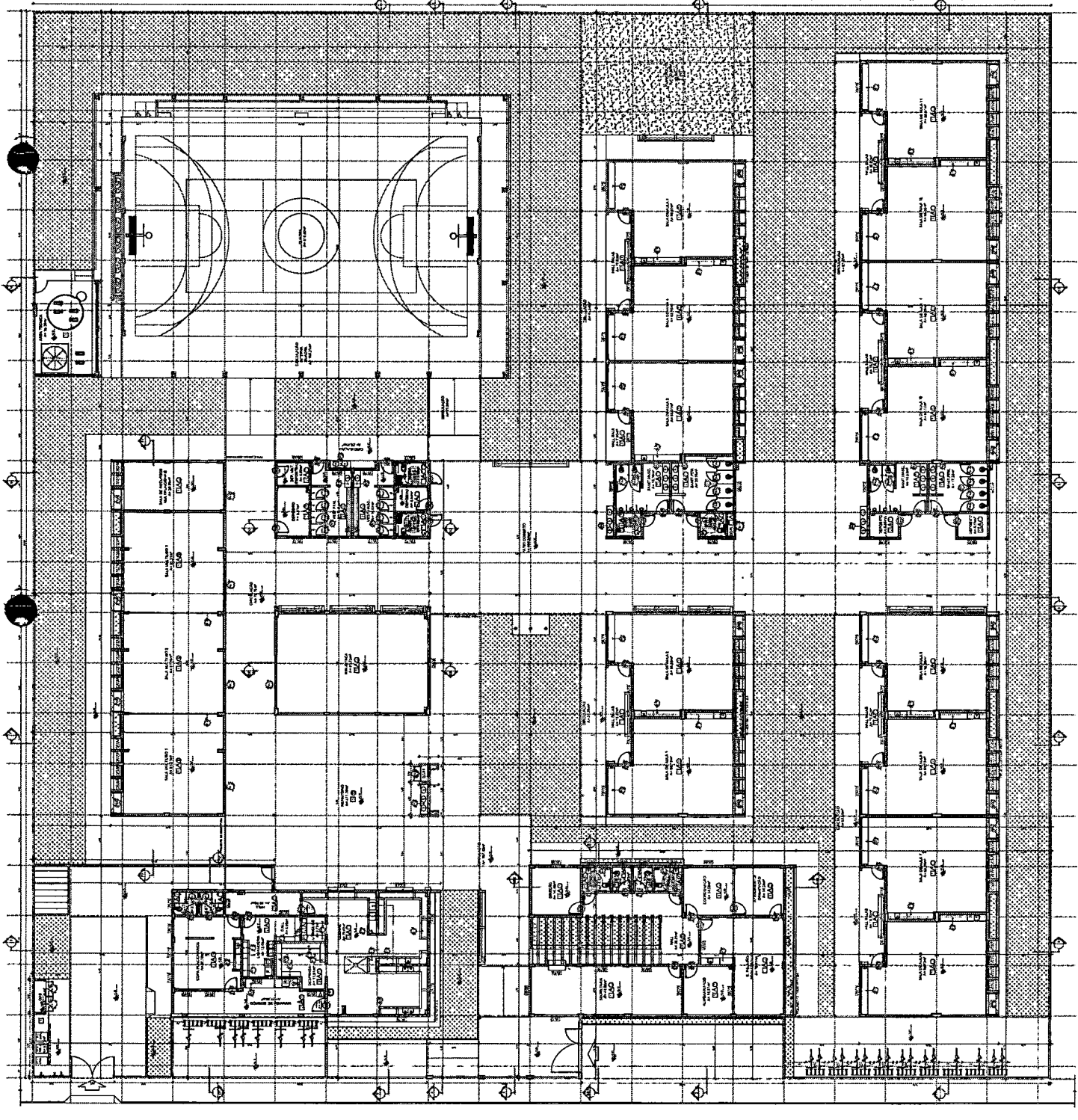
ESCALA DE REFERÊNCIA

Item	Descrição	Quantidade	Valor Unitário	Valor Total
1
2
3
4
5
6
7
8
9
10
11
12
13
14
15
16
17
18
19
20
21
22
23
24
25
26
27
28
29
30
31
32
33
34
35
36
37
38
39
40
41
42
43
44
45
46
47
48
49
50

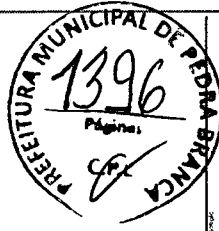
MINISTÉRIO DA EDUCAÇÃO
FIDE Fundação de Incentivo à Educação
 PROJETO PADRÃO - FIDE

ESCOLA 13 SALAS DE AULA - MODELO TERREO
 PROJETO DE ARQUITETURA

PLANO BAIXO
 ARQ
 02/92

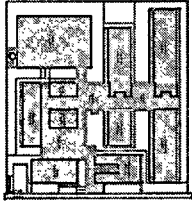


1. PLANO BAIXO



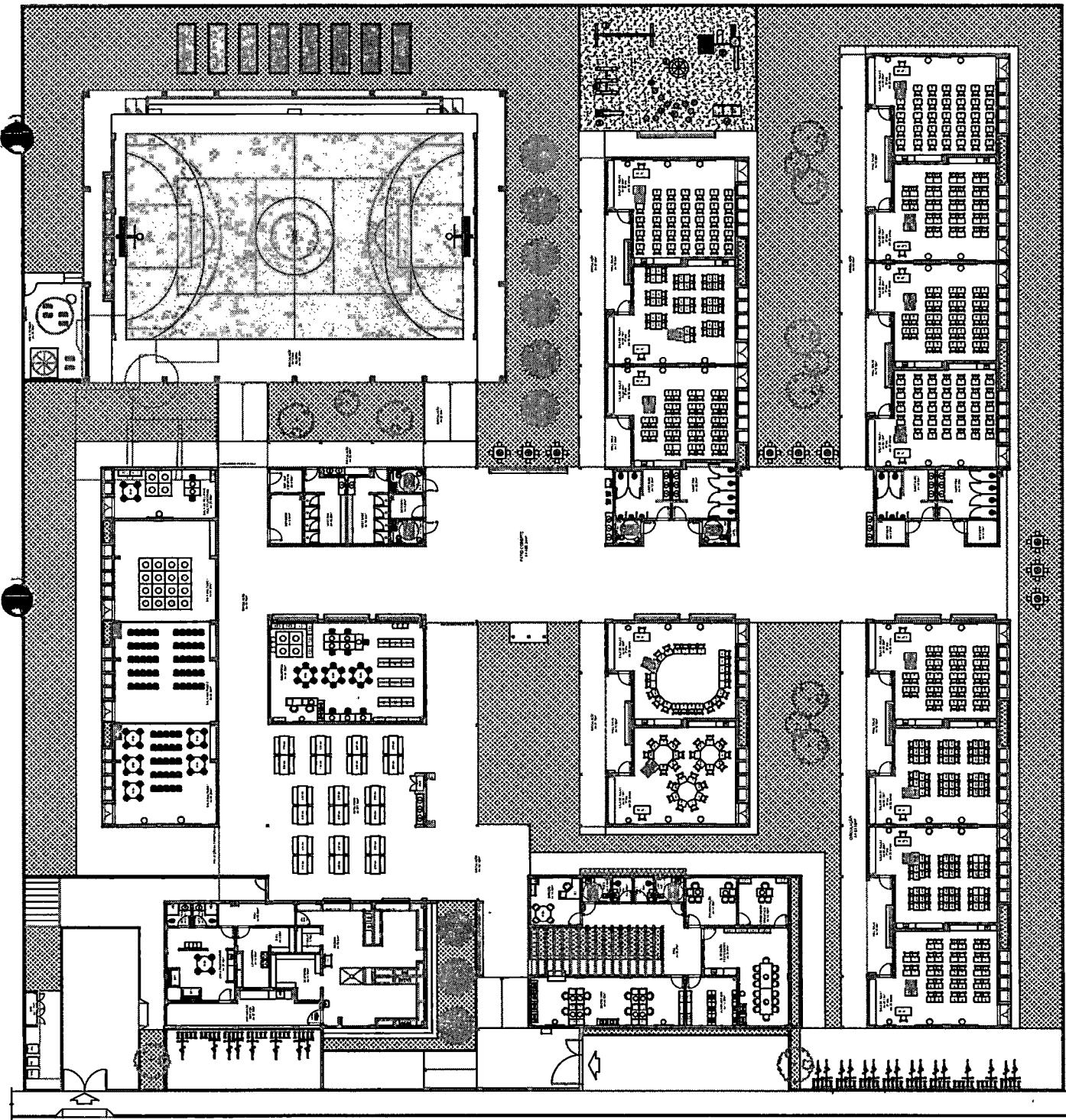
MINISTÉRIO DA EDUCAÇÃO
FUNDO NACIONAL DE DESENVOLVIMENTO DA EDUCAÇÃO - FNDCE
PROJETO PADRÃO - FINE

ESCOLAS SALAS DE ALTA MOBILIDADE
PRJETO DE ARQUITETURA
ARQ
UNIVERSIDADE FEDERAL DO RIO DE JANEIRO



ESCOLA DE REFERÊNCIA

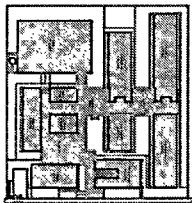
Item	Descrição
1	Área de estacionamento
2	Área de recreio
3	Área de esporte
4	Área de convivência
5	Área de administração
6	Área de sala de aula
7	Área de biblioteca
8	Área de laboratório
9	Área de sala de professores
10	Área de sala de reuniões
11	Área de sala de leitura
12	Área de sala de informática
13	Área de sala de música
14	Área de sala de dança
15	Área de sala de artes
16	Área de sala de teatro
17	Área de sala de vídeo
18	Área de sala de TV
19	Área de sala de projeção
20	Área de sala de cinema
21	Área de sala de jogos
22	Área de sala de jogos eletrônicos
23	Área de sala de jogos de mesa
24	Área de sala de jogos de cartas
25	Área de sala de jogos de tabuleiro
26	Área de sala de jogos de cartas
27	Área de sala de jogos de tabuleiro
28	Área de sala de jogos de cartas
29	Área de sala de jogos de tabuleiro
30	Área de sala de jogos de cartas
31	Área de sala de jogos de tabuleiro
32	Área de sala de jogos de cartas
33	Área de sala de jogos de tabuleiro
34	Área de sala de jogos de cartas
35	Área de sala de jogos de tabuleiro
36	Área de sala de jogos de cartas
37	Área de sala de jogos de tabuleiro
38	Área de sala de jogos de cartas
39	Área de sala de jogos de tabuleiro
40	Área de sala de jogos de cartas



PLANO DE ALTA MOBILIDADE
PROJETO PADRÃO

NOTA: Este projeto foi elaborado de acordo com o Projeto Padrão FINE, aprovado pelo Conselho Nacional de Educação, em 1994, e pelo Conselho Nacional de Arquitetura, em 1995. O projeto deve ser executado de acordo com as especificações técnicas e materiais constantes no Projeto Padrão FINE.

INSTRUMENTO DE LICITAÇÃO Nº 002/08
EDITADO POR PRECATORIO Nº 0000019/08
RELAÇÃO DE OFERTAS Nº 0000019/08
DIAGRAMA Nº 0000019/08
PROPOSTA Nº 0000019/08
EMPRESA: SARECA Engenharia e Arquitetura Ltda. - CNPJ Nº 04.430.141/0001-01
PROJETO Nº 0000019/08
OBJETO: PROJETO DE LICITAÇÃO Nº 002/08
PROJETO Nº 0000019/08



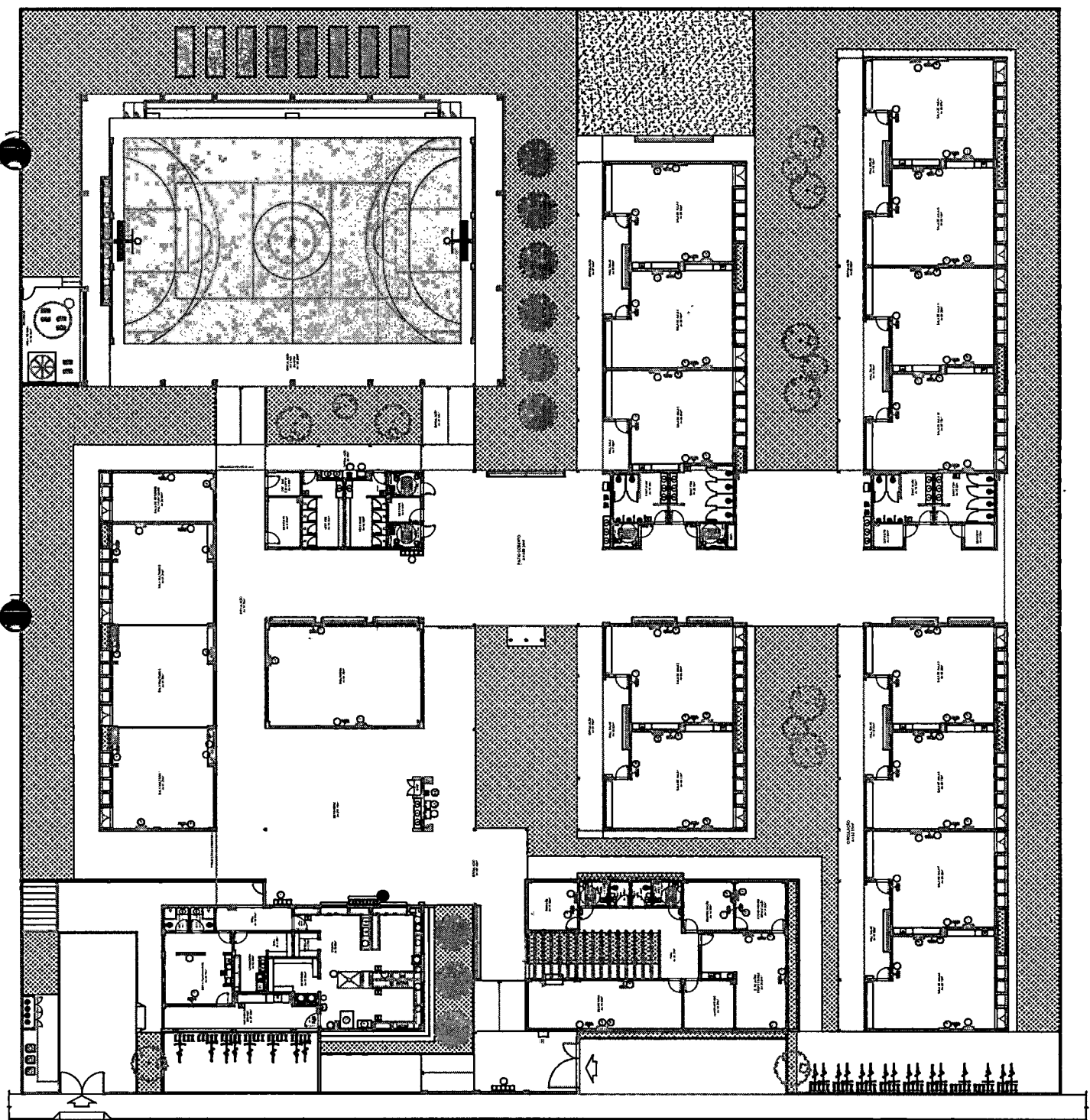
PROJETO DE LOCALIZAÇÃO

PREFEITURA MUNICIPAL DE PEDRA BRANCA
Página: 1397
CRJ

MINISTÉRIO DA EDUCAÇÃO
PROJETO PADRÃO - PNDE
ESCOLA 13 SALAS DE ALTA MOBILIDADE
FUNDO MUNICIPAL DE EDUCAÇÃO
Loteamento

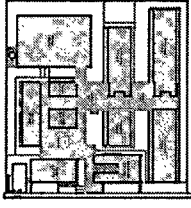
ARQ	1
PROJ	1
ENG	1
DES	1
OUT	1

TIPO DE MATERIAL	QUANTIDADE	ESPECIFICAÇÃO
1		.../.../...
2		.../.../...
3		.../.../...
4		.../.../...
5		.../.../...
6		.../.../...
7		.../.../...
8		.../.../...
9		.../.../...
10		.../.../...
11		.../.../...
12		.../.../...
13		.../.../...
14		.../.../...
15		.../.../...
16		.../.../...
17		.../.../...
18		.../.../...
19		.../.../...
20		.../.../...
21		.../.../...
22		.../.../...
23		.../.../...
24		.../.../...
25		.../.../...
26		.../.../...
27		.../.../...
28		.../.../...
29		.../.../...
30		.../.../...
31		.../.../...
32		.../.../...
33		.../.../...
34		.../.../...
35		.../.../...
36		.../.../...
37		.../.../...
38		.../.../...
39		.../.../...
40		.../.../...



PLANO DE LAYOUT - EQUIPAMENTO

Este projeto foi elaborado de acordo com as normas técnicas vigentes e aprovações em vigor, sendo de responsabilidade do autor a sua execução e a sua adequação às normas técnicas vigentes e aprovações em vigor.

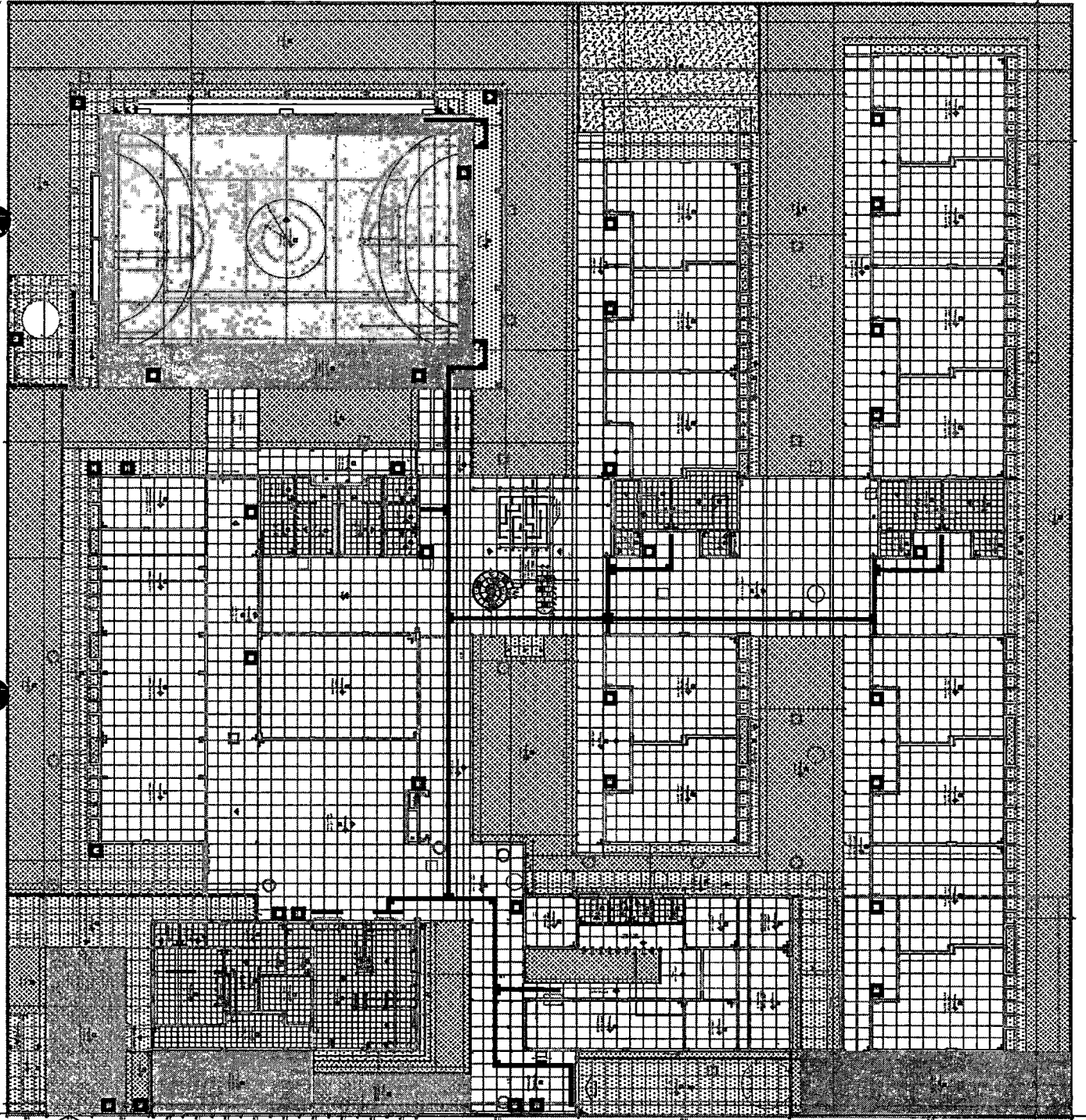


EXCERTE DE REFERÊNCIA

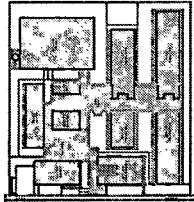
QUANTIDADE	DESCRIÇÃO	UNIDADE	VALOR UNITÁRIO	VALOR TOTAL
1
2
3
4
5
6
7
8
9
10
11
12
13
14
15
16
17
18
19
20
21
22
23
24
25
26
27
28
29
30
31
32
33
34
35
36
37
38
39
40
41
42
43
44
45
46
47
48
49
50

FINE
 MINISTÉRIO DA EDUCAÇÃO
 PROJETO PADRÃO - FINE

ESCOLA BÁSICA DE ALTA INFÂNCIA - FERRO
 PROJETO DE ARQUITETURA
 ARQ
 D-02

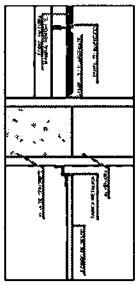


NOTA: O PROJETO DE ARQUITETURA DEVE SER EXECUTADO DE ACORDO COM O PROJETO DE ESTRUTURA E O PROJETO DE INSTALAÇÕES ELÉTRICAS E HIDRÁULICAS. O PROJETO DE ARQUITETURA DEVE SER EXECUTADO DE ACORDO COM O PROJETO DE ESTRUTURA E O PROJETO DE INSTALAÇÕES ELÉTRICAS E HIDRÁULICAS. O PROJETO DE ARQUITETURA DEVE SER EXECUTADO DE ACORDO COM O PROJETO DE ESTRUTURA E O PROJETO DE INSTALAÇÕES ELÉTRICAS E HIDRÁULICAS.

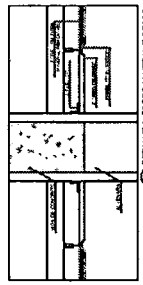


GRANDE REPERENDA

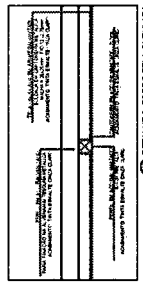
1	PLANO DE COBERTURA	1:50
2	PLANO DE ALINHAMENTO	1:50
3	PLANO DE FUNDAMENTO	1:50
4	PLANO DE CORTA	1:50
5	PLANO DE CORTA	1:50
6	PLANO DE CORTA	1:50
7	PLANO DE CORTA	1:50
8	PLANO DE CORTA	1:50
9	PLANO DE CORTA	1:50
10	PLANO DE CORTA	1:50
11	PLANO DE CORTA	1:50
12	PLANO DE CORTA	1:50
13	PLANO DE CORTA	1:50
14	PLANO DE CORTA	1:50
15	PLANO DE CORTA	1:50
16	PLANO DE CORTA	1:50
17	PLANO DE CORTA	1:50
18	PLANO DE CORTA	1:50
19	PLANO DE CORTA	1:50
20	PLANO DE CORTA	1:50
21	PLANO DE CORTA	1:50
22	PLANO DE CORTA	1:50
23	PLANO DE CORTA	1:50
24	PLANO DE CORTA	1:50
25	PLANO DE CORTA	1:50
26	PLANO DE CORTA	1:50
27	PLANO DE CORTA	1:50
28	PLANO DE CORTA	1:50
29	PLANO DE CORTA	1:50
30	PLANO DE CORTA	1:50
31	PLANO DE CORTA	1:50
32	PLANO DE CORTA	1:50
33	PLANO DE CORTA	1:50
34	PLANO DE CORTA	1:50
35	PLANO DE CORTA	1:50
36	PLANO DE CORTA	1:50
37	PLANO DE CORTA	1:50
38	PLANO DE CORTA	1:50
39	PLANO DE CORTA	1:50
40	PLANO DE CORTA	1:50
41	PLANO DE CORTA	1:50
42	PLANO DE CORTA	1:50
43	PLANO DE CORTA	1:50
44	PLANO DE CORTA	1:50
45	PLANO DE CORTA	1:50
46	PLANO DE CORTA	1:50
47	PLANO DE CORTA	1:50
48	PLANO DE CORTA	1:50
49	PLANO DE CORTA	1:50
50	PLANO DE CORTA	1:50
51	PLANO DE CORTA	1:50
52	PLANO DE CORTA	1:50
53	PLANO DE CORTA	1:50
54	PLANO DE CORTA	1:50
55	PLANO DE CORTA	1:50
56	PLANO DE CORTA	1:50
57	PLANO DE CORTA	1:50
58	PLANO DE CORTA	1:50
59	PLANO DE CORTA	1:50
60	PLANO DE CORTA	1:50
61	PLANO DE CORTA	1:50
62	PLANO DE CORTA	1:50
63	PLANO DE CORTA	1:50
64	PLANO DE CORTA	1:50
65	PLANO DE CORTA	1:50
66	PLANO DE CORTA	1:50
67	PLANO DE CORTA	1:50
68	PLANO DE CORTA	1:50
69	PLANO DE CORTA	1:50
70	PLANO DE CORTA	1:50
71	PLANO DE CORTA	1:50
72	PLANO DE CORTA	1:50
73	PLANO DE CORTA	1:50
74	PLANO DE CORTA	1:50
75	PLANO DE CORTA	1:50
76	PLANO DE CORTA	1:50
77	PLANO DE CORTA	1:50
78	PLANO DE CORTA	1:50
79	PLANO DE CORTA	1:50
80	PLANO DE CORTA	1:50
81	PLANO DE CORTA	1:50
82	PLANO DE CORTA	1:50
83	PLANO DE CORTA	1:50
84	PLANO DE CORTA	1:50
85	PLANO DE CORTA	1:50
86	PLANO DE CORTA	1:50
87	PLANO DE CORTA	1:50
88	PLANO DE CORTA	1:50
89	PLANO DE CORTA	1:50
90	PLANO DE CORTA	1:50
91	PLANO DE CORTA	1:50
92	PLANO DE CORTA	1:50
93	PLANO DE CORTA	1:50
94	PLANO DE CORTA	1:50
95	PLANO DE CORTA	1:50
96	PLANO DE CORTA	1:50
97	PLANO DE CORTA	1:50
98	PLANO DE CORTA	1:50
99	PLANO DE CORTA	1:50
100	PLANO DE CORTA	1:50



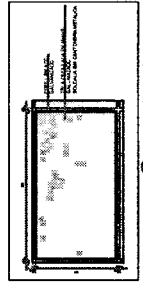
2 DETALHE 1. NEGATIVO E BRANCO DO CORRAL MURAL



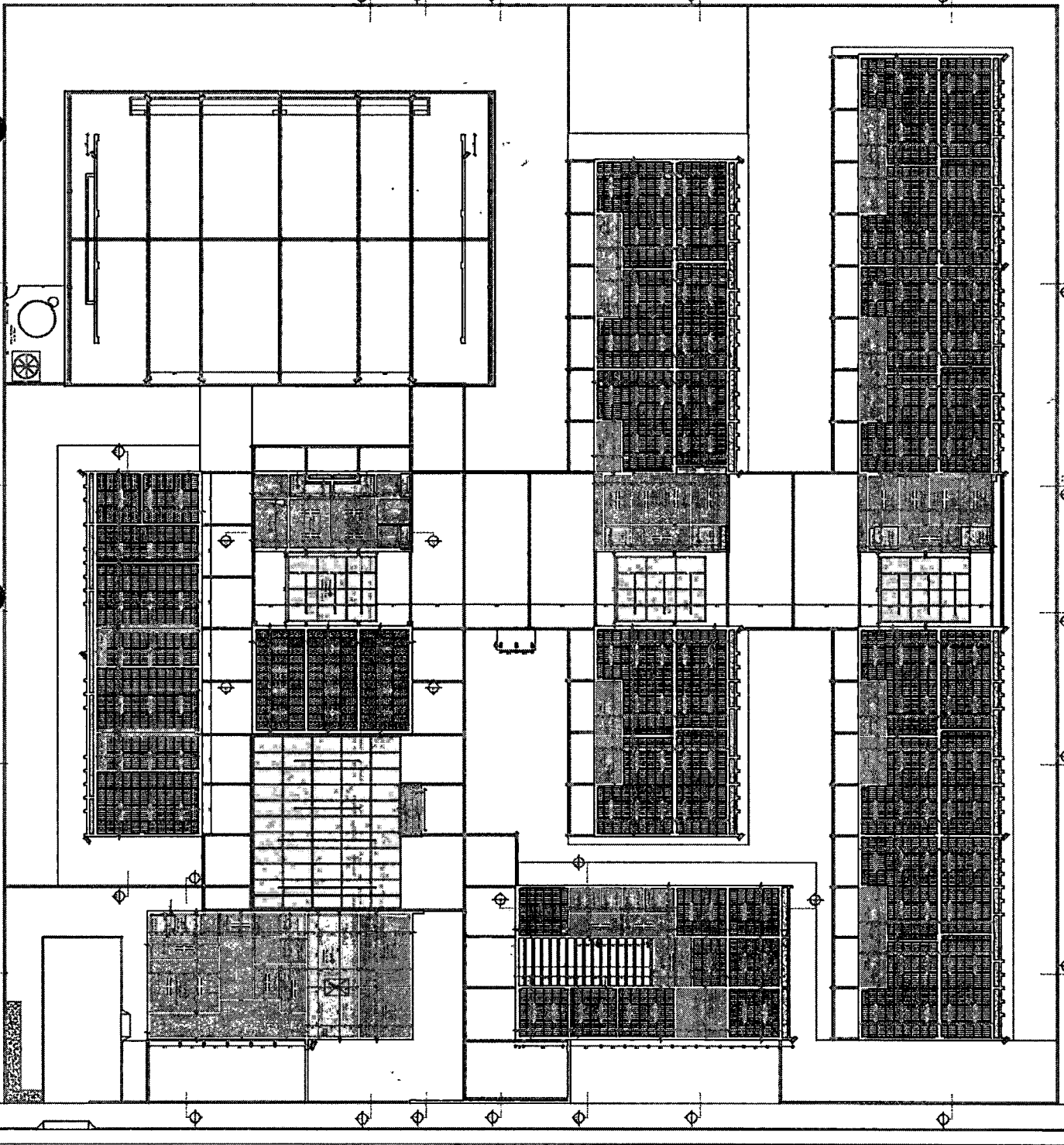
3 DETALHE 2. CORRAL JANELA E CORRAL



4 DETALHE 3. CORRAL JANELA CILINDRICA



5 DETALHE 4. PAINEL JANELA CILINDRICA



1 PLANO DE CORTA

MINISTÉRIO DA EDUCAÇÃO
FUNDAÇÃO DE APOIO À RECURSOS HUMANOS
PROJETO PADRÃO - FINE

PROJETO Nº: _____
NOME DO PROJETO: _____
NOME DO ARQUITETO: _____
DATA: _____

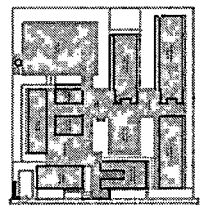
ESCOLA 15 GALVÃO DE ALTA, BARRIO DO TERÇO
PROJETO DE ARQUITETURA

PLANTA DE FUND. A.10

PROJ. Nº: _____
PROJ. Nº: _____
PROJ. Nº: _____



NOTA: Este projeto foi elaborado com base em informações fornecidas pelo cliente. A Prefeitura Municipal de Pedra Branca não se responsabiliza por eventuais erros ou omissões. O projeto é de caráter informativo e não constitui oferta de obra. O cliente deve consultar o profissional responsável pelo projeto para maiores detalhes.



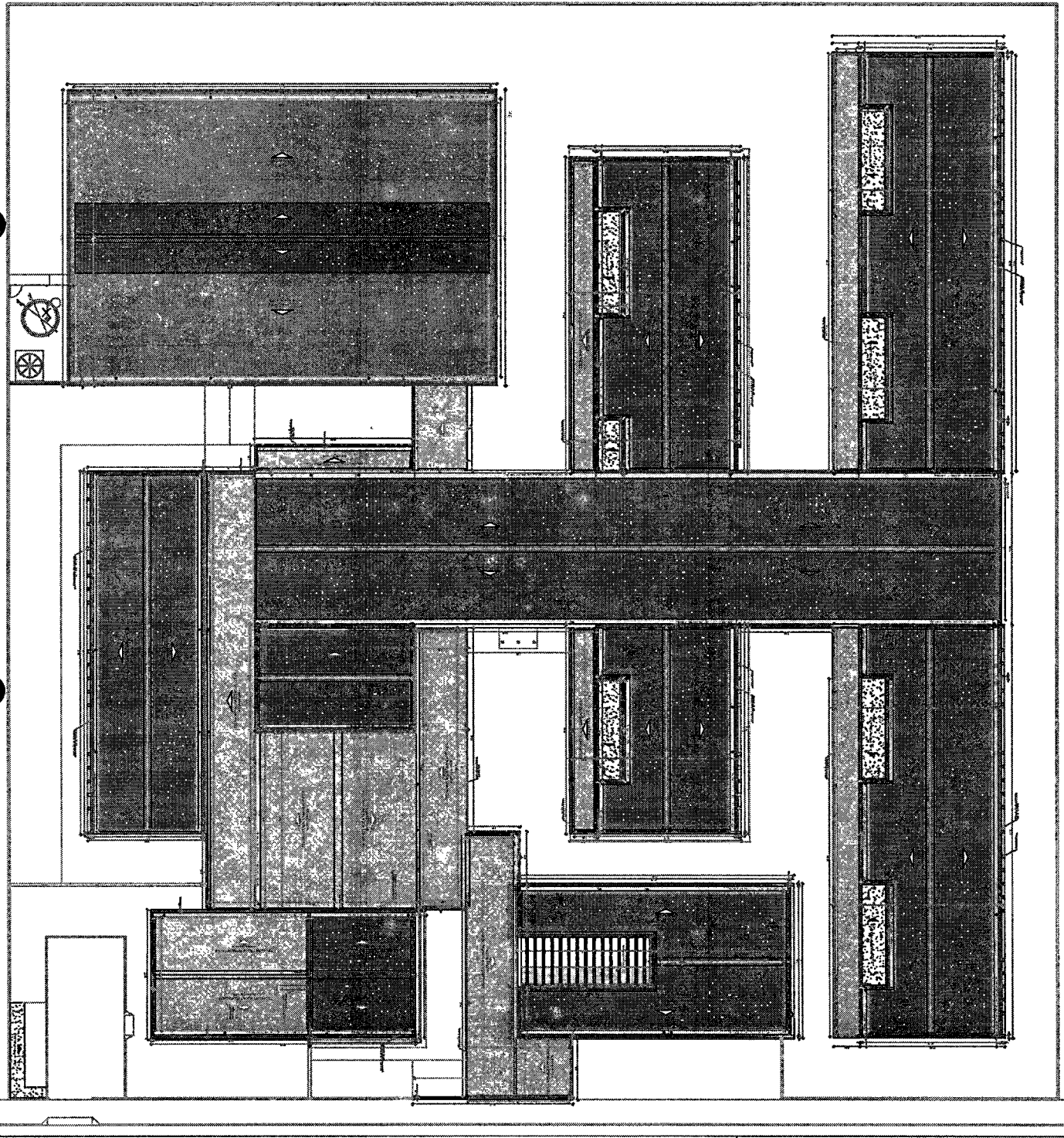
ARQUITETURA DE REFERÊNCIA

ITEM	DESCRIÇÃO	QUANTIDADE	UNIDADE	VALOR UNITÁRIO	VALOR TOTAL
1	ALVENARIA	1000	M ²	10,00	10.000,00
2	REVESTIMENTO	500	M ²	20,00	10.000,00
3	PORTA	10	UN	1000,00	10.000,00
4	JANELA	20	UN	500,00	10.000,00
5	LAJE	100	M ²	100,00	10.000,00
6	FORRO	100	M ²	100,00	10.000,00
7	DESMARCO	10	UN	1000,00	10.000,00
8	REDE	100	M	100,00	10.000,00
9	PROTEÇÃO	100	M	100,00	10.000,00
10	ALUMINUM	100	M	100,00	10.000,00
11	BRANCO	100	M	100,00	10.000,00
12	VERDE	100	M	100,00	10.000,00
13	PRETO	100	M	100,00	10.000,00
14	VERMELHO	100	M	100,00	10.000,00
15	AMARELO	100	M	100,00	10.000,00
16	ROXO	100	M	100,00	10.000,00
17	INDIFERENTE	100	M	100,00	10.000,00
18	OUTROS	100	M	100,00	10.000,00
19	PROTEÇÃO	100	M	100,00	10.000,00
20	PROTEÇÃO	100	M	100,00	10.000,00

MINISTÉRIO DA EDUCAÇÃO
FINE Fundação de Incentivo à Educação
 PROJETO PÁGIO - FINE

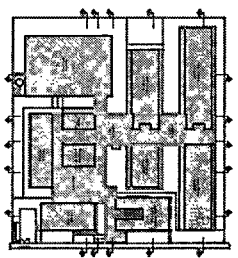
ESCOLA BAIXO DE ALTA MOBILIDADE
 PROJETO DE ARQUITETURA

PLANTA DE CONTEÚDA
 ARO 01/02

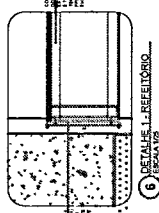


1 PLANTA DE CONTEÚDA
 FOLIO 001

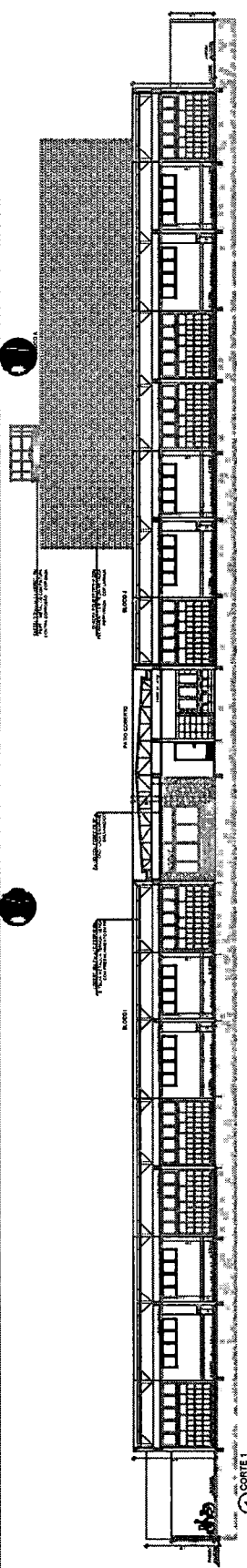
Nota: Este projeto foi elaborado em conformidade com as normas técnicas brasileiras e internacionais vigentes. O autor não se responsabiliza por eventuais erros ou omissões. O projeto é de propriedade intelectual do autor e não pode ser reproduzido sem a devida autorização.



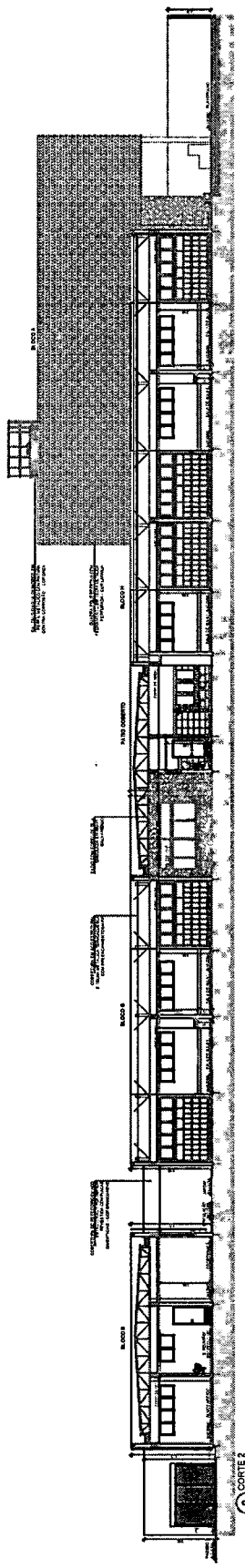
GRUPO DE REFERÊNCIA



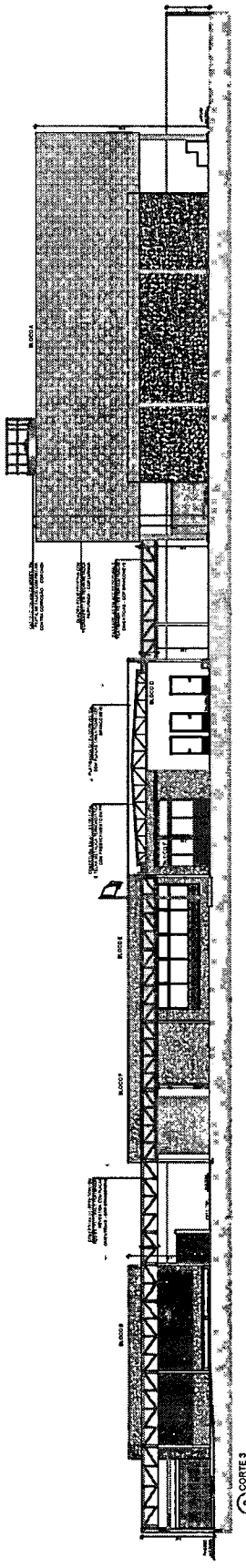
6 DETALHE DO REFEITÓRIO



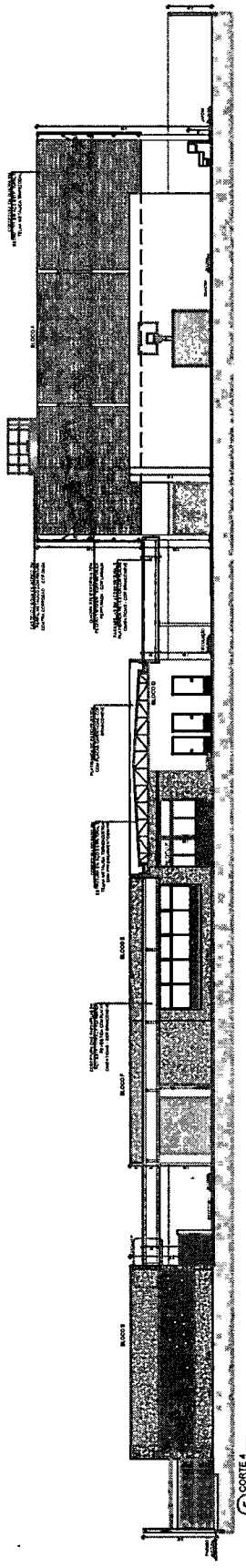
1 CORTE 1



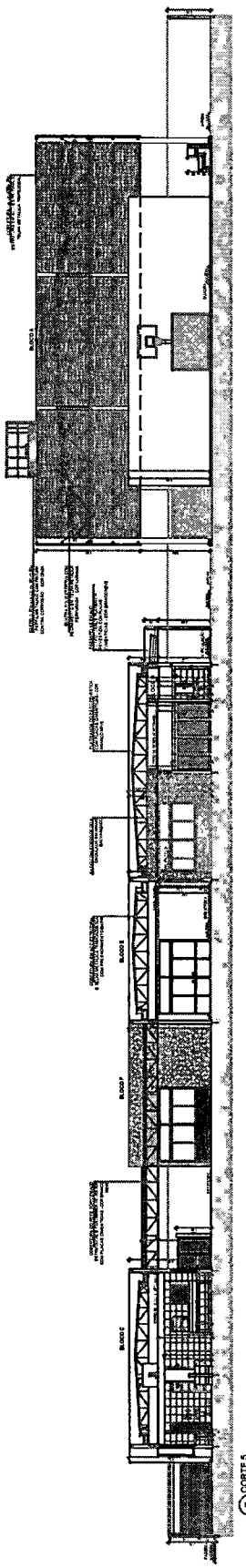
2 CORTE 2



3 CORTE 3

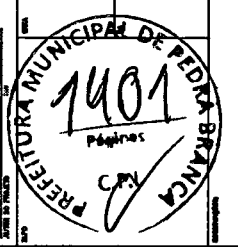


4 CORTE 4

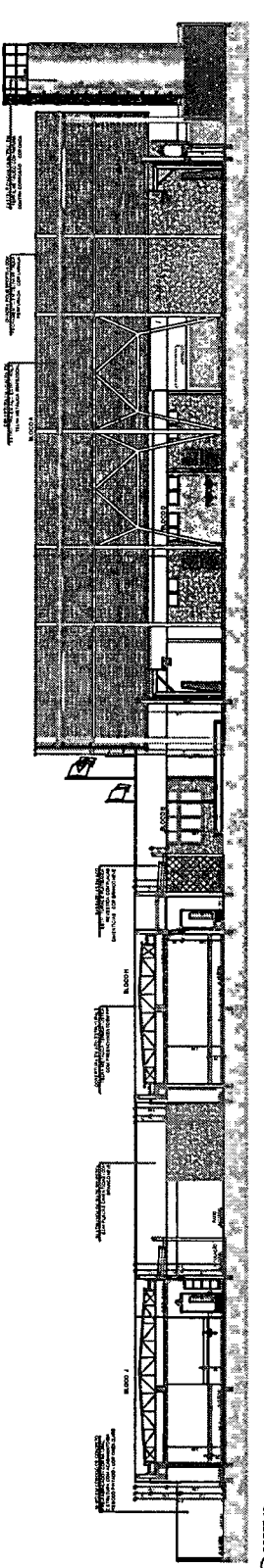
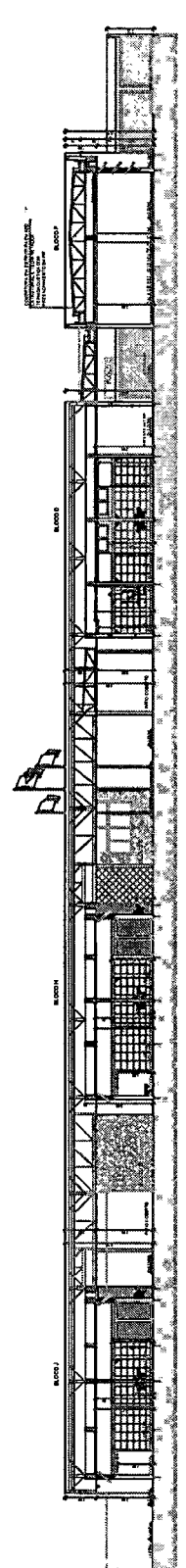
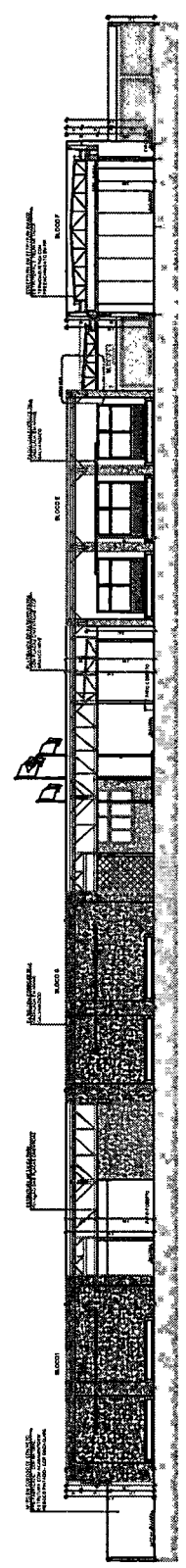
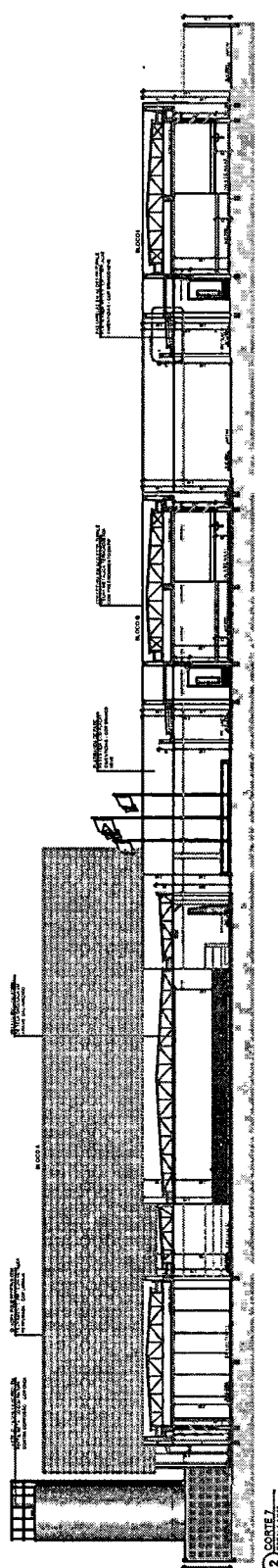
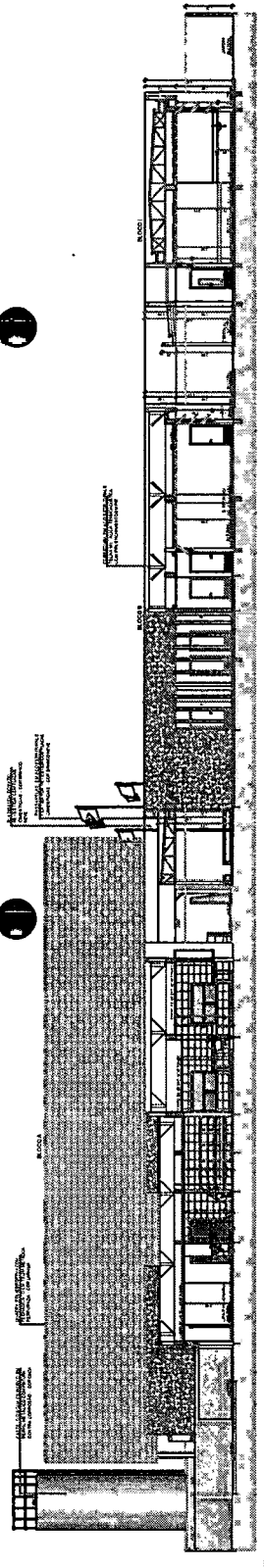
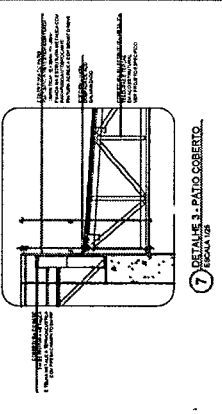
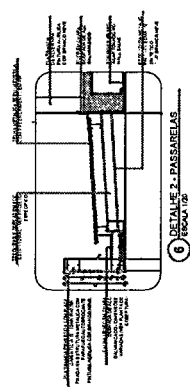
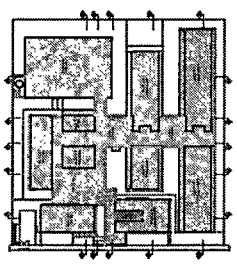


5 CORTE 5

FINE FUND. NACIONAL DE DESENVOLVIMENTO EDUCACIONAL	
PROJETO PADRÃO - FINE	
MINISTÉRIO DA EDUCAÇÃO	
PREFEITURA MUNICIPAL DE PEDRA BRANCA	
ESCOLA ISBAUS DE AULA - MODELO TERMO	
PROJETO DE ARQUITETURA	
CORTE GENE	
DETALHE	
ARQ	
08/92	

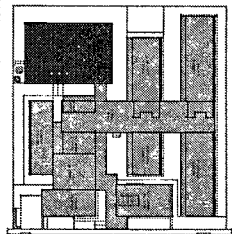


NOTA: Este projeto foi elaborado de acordo com as normas técnicas vigentes em vigor e sob a responsabilidade do autor. O autor não se responsabiliza por danos materiais ou morais decorrentes da utilização ou não deste projeto. Este projeto não pode ser reproduzido ou utilizado sem a autorização expressa do autor. O autor não se responsabiliza por danos materiais ou morais decorrentes da utilização ou não deste projeto. Este projeto não pode ser reproduzido ou utilizado sem a autorização expressa do autor.



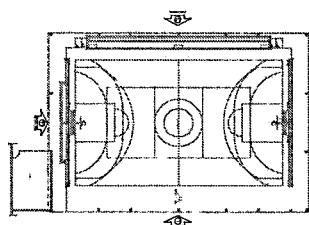
<p>MINISTÉRIO DA EDUCAÇÃO</p> <p>FNDE FUNDO NACIONAL DE DESENVOLVIMENTO EDUCACIONAL</p>	
<p>PROJETO PADRÃO - FNDE</p>	
<p>ESCOLA 13 SALAS DE ALTA - MÓDULO TERMO</p>	
<p>PROJETO DE ARQUITETURA</p>	
<p>CORTES CRUAS</p>	
<p>DETALHES</p>	
<p>ARQ</p>	
<p>BRAS</p>	
<p>PREFEITURA MUNICIPAL DE PEDRA BRANCA</p> <p>1402</p> <p>Páginas</p>	

NOTA: VERIFICAR SE O PROJETO DE ARQUITETURA FORNECE TODAS AS INFORMAÇÕES NECESSÁRIAS PARA A EXECUÇÃO DA OBRA. SE NÃO FOR O CASO, O PROJETISTA DEVE FORNECER AS INFORMAÇÕES NECESSÁRIAS PARA A EXECUÇÃO DA OBRA. O PROJETO DE ARQUITETURA DEVE SER ELABORADO DE ACORDO COM O PROJETO DE ARQUITETURA DE REFERÊNCIA.



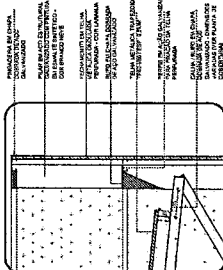
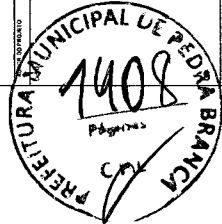
CROQUI DE REFERÊNCIA

LEGENDA:
 - LINHA PONTILHADA: ALINHAMENTO DA CALÇA E RUA.
 - LINHA TRAZVIDUA: ALINHAMENTO DA CALÇA E RUA.
 - LINHA SOLIDA: ALINHAMENTO DA CALÇA E RUA.
 - LINHA TRAZVIDUA: ALINHAMENTO DA CALÇA E RUA.
 - LINHA SOLIDA: ALINHAMENTO DA CALÇA E RUA.
 - LINHA TRAZVIDUA: ALINHAMENTO DA CALÇA E RUA.
 - LINHA SOLIDA: ALINHAMENTO DA CALÇA E RUA.

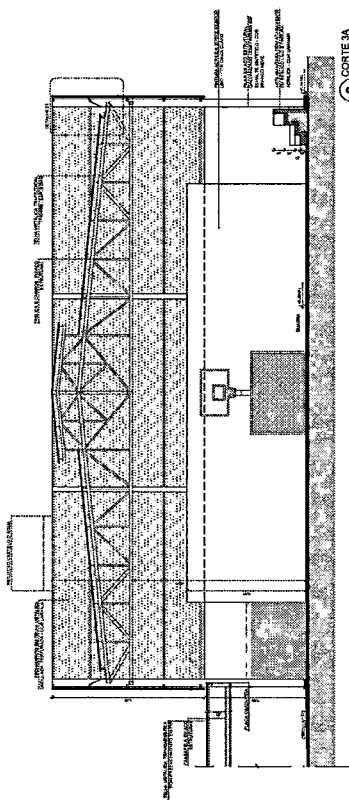


CROQUI DE REFERÊNCIA - BLOCO

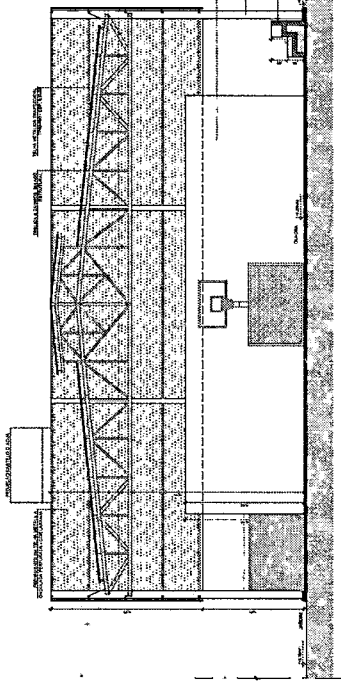
MINISTÉRIO DA EDUCAÇÃO
 FINE - Fundação Nacional de Investimentos em Educação
 PROJETO PADRÃO - FINE
 ESCOLA 13 SALAS DE AULA - MODELO TERREO
 PROJETO DE ARQUITETURA
 ARQ
 15/92



3 DETALHE DE CALÇA E RUA

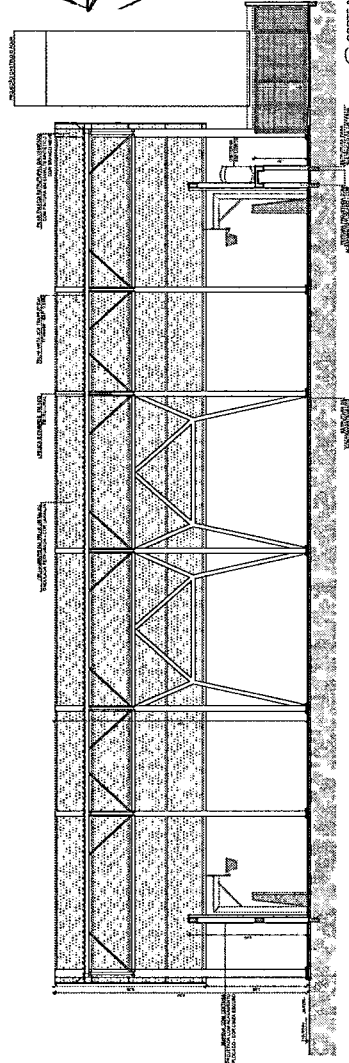


2 CORTE A-A



4 CORTE B-B

1 PLANTA BARRA



5 CORTE C-C

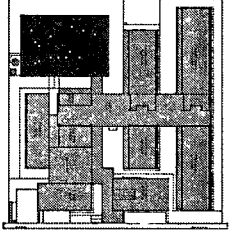
ESPECIFICAÇÕES

1. BLOCO	1.1. BLOCO DE CIMENTO PORTLAND TIPO 2500
2. ALVENARIA	2.1. ALVENARIA DE CIMENTO PORTLAND TIPO 2500
3. MADEIRA	3.1. MADEIRA DE CIMENTO PORTLAND TIPO 2500
4. FERRO	4.1. FERRO DE CIMENTO PORTLAND TIPO 2500
5. TELA	5.1. TELA DE CIMENTO PORTLAND TIPO 2500
6. CIMENTO	6.1. CIMENTO PORTLAND TIPO 2500
7. AREIA	7.1. AREIA DE CIMENTO PORTLAND TIPO 2500
8. GESSO	8.1. GESSO DE CIMENTO PORTLAND TIPO 2500
9. TINTA	9.1. TINTA DE CIMENTO PORTLAND TIPO 2500
10. PINTURA	10.1. PINTURA DE CIMENTO PORTLAND TIPO 2500
11. VERNIZ	11.1. VERNIZ DE CIMENTO PORTLAND TIPO 2500
12. LANTERNA	12.1. LANTERNA DE CIMENTO PORTLAND TIPO 2500
13. TUBO	13.1. TUBO DE CIMENTO PORTLAND TIPO 2500
14. CIMENTO	14.1. CIMENTO PORTLAND TIPO 2500
15. AREIA	15.1. AREIA DE CIMENTO PORTLAND TIPO 2500
16. GESSO	16.1. GESSO DE CIMENTO PORTLAND TIPO 2500
17. TINTA	17.1. TINTA DE CIMENTO PORTLAND TIPO 2500
18. PINTURA	18.1. PINTURA DE CIMENTO PORTLAND TIPO 2500
19. VERNIZ	19.1. VERNIZ DE CIMENTO PORTLAND TIPO 2500
20. LANTERNA	20.1. LANTERNA DE CIMENTO PORTLAND TIPO 2500
21. TUBO	21.1. TUBO DE CIMENTO PORTLAND TIPO 2500
22. CIMENTO	22.1. CIMENTO PORTLAND TIPO 2500
23. AREIA	23.1. AREIA DE CIMENTO PORTLAND TIPO 2500
24. GESSO	24.1. GESSO DE CIMENTO PORTLAND TIPO 2500
25. TINTA	25.1. TINTA DE CIMENTO PORTLAND TIPO 2500
26. PINTURA	26.1. PINTURA DE CIMENTO PORTLAND TIPO 2500
27. VERNIZ	27.1. VERNIZ DE CIMENTO PORTLAND TIPO 2500
28. LANTERNA	28.1. LANTERNA DE CIMENTO PORTLAND TIPO 2500
29. TUBO	29.1. TUBO DE CIMENTO PORTLAND TIPO 2500
30. CIMENTO	30.1. CIMENTO PORTLAND TIPO 2500
31. AREIA	31.1. AREIA DE CIMENTO PORTLAND TIPO 2500
32. GESSO	32.1. GESSO DE CIMENTO PORTLAND TIPO 2500
33. TINTA	33.1. TINTA DE CIMENTO PORTLAND TIPO 2500
34. PINTURA	34.1. PINTURA DE CIMENTO PORTLAND TIPO 2500
35. VERNIZ	35.1. VERNIZ DE CIMENTO PORTLAND TIPO 2500
36. LANTERNA	36.1. LANTERNA DE CIMENTO PORTLAND TIPO 2500
37. TUBO	37.1. TUBO DE CIMENTO PORTLAND TIPO 2500
38. CIMENTO	38.1. CIMENTO PORTLAND TIPO 2500
39. AREIA	39.1. AREIA DE CIMENTO PORTLAND TIPO 2500
40. GESSO	40.1. GESSO DE CIMENTO PORTLAND TIPO 2500
41. TINTA	41.1. TINTA DE CIMENTO PORTLAND TIPO 2500
42. PINTURA	42.1. PINTURA DE CIMENTO PORTLAND TIPO 2500
43. VERNIZ	43.1. VERNIZ DE CIMENTO PORTLAND TIPO 2500
44. LANTERNA	44.1. LANTERNA DE CIMENTO PORTLAND TIPO 2500
45. TUBO	45.1. TUBO DE CIMENTO PORTLAND TIPO 2500
46. CIMENTO	46.1. CIMENTO PORTLAND TIPO 2500
47. AREIA	47.1. AREIA DE CIMENTO PORTLAND TIPO 2500
48. GESSO	48.1. GESSO DE CIMENTO PORTLAND TIPO 2500
49. TINTA	49.1. TINTA DE CIMENTO PORTLAND TIPO 2500
50. PINTURA	50.1. PINTURA DE CIMENTO PORTLAND TIPO 2500
51. VERNIZ	51.1. VERNIZ DE CIMENTO PORTLAND TIPO 2500
52. LANTERNA	52.1. LANTERNA DE CIMENTO PORTLAND TIPO 2500
53. TUBO	53.1. TUBO DE CIMENTO PORTLAND TIPO 2500
54. CIMENTO	54.1. CIMENTO PORTLAND TIPO 2500
55. AREIA	55.1. AREIA DE CIMENTO PORTLAND TIPO 2500
56. GESSO	56.1. GESSO DE CIMENTO PORTLAND TIPO 2500
57. TINTA	57.1. TINTA DE CIMENTO PORTLAND TIPO 2500
58. PINTURA	58.1. PINTURA DE CIMENTO PORTLAND TIPO 2500
59. VERNIZ	59.1. VERNIZ DE CIMENTO PORTLAND TIPO 2500
60. LANTERNA	60.1. LANTERNA DE CIMENTO PORTLAND TIPO 2500
61. TUBO	61.1. TUBO DE CIMENTO PORTLAND TIPO 2500
62. CIMENTO	62.1. CIMENTO PORTLAND TIPO 2500
63. AREIA	63.1. AREIA DE CIMENTO PORTLAND TIPO 2500
64. GESSO	64.1. GESSO DE CIMENTO PORTLAND TIPO 2500
65. TINTA	65.1. TINTA DE CIMENTO PORTLAND TIPO 2500
66. PINTURA	66.1. PINTURA DE CIMENTO PORTLAND TIPO 2500
67. VERNIZ	67.1. VERNIZ DE CIMENTO PORTLAND TIPO 2500
68. LANTERNA	68.1. LANTERNA DE CIMENTO PORTLAND TIPO 2500
69. TUBO	69.1. TUBO DE CIMENTO PORTLAND TIPO 2500
70. CIMENTO	70.1. CIMENTO PORTLAND TIPO 2500
71. AREIA	71.1. AREIA DE CIMENTO PORTLAND TIPO 2500
72. GESSO	72.1. GESSO DE CIMENTO PORTLAND TIPO 2500
73. TINTA	73.1. TINTA DE CIMENTO PORTLAND TIPO 2500
74. PINTURA	74.1. PINTURA DE CIMENTO PORTLAND TIPO 2500
75. VERNIZ	75.1. VERNIZ DE CIMENTO PORTLAND TIPO 2500
76. LANTERNA	76.1. LANTERNA DE CIMENTO PORTLAND TIPO 2500
77. TUBO	77.1. TUBO DE CIMENTO PORTLAND TIPO 2500
78. CIMENTO	78.1. CIMENTO PORTLAND TIPO 2500
79. AREIA	79.1. AREIA DE CIMENTO PORTLAND TIPO 2500
80. GESSO	80.1. GESSO DE CIMENTO PORTLAND TIPO 2500
81. TINTA	81.1. TINTA DE CIMENTO PORTLAND TIPO 2500
82. PINTURA	82.1. PINTURA DE CIMENTO PORTLAND TIPO 2500
83. VERNIZ	83.1. VERNIZ DE CIMENTO PORTLAND TIPO 2500
84. LANTERNA	84.1. LANTERNA DE CIMENTO PORTLAND TIPO 2500
85. TUBO	85.1. TUBO DE CIMENTO PORTLAND TIPO 2500
86. CIMENTO	86.1. CIMENTO PORTLAND TIPO 2500
87. AREIA	87.1. AREIA DE CIMENTO PORTLAND TIPO 2500
88. GESSO	88.1. GESSO DE CIMENTO PORTLAND TIPO 2500
89. TINTA	89.1. TINTA DE CIMENTO PORTLAND TIPO 2500
90. PINTURA	90.1. PINTURA DE CIMENTO PORTLAND TIPO 2500
91. VERNIZ	91.1. VERNIZ DE CIMENTO PORTLAND TIPO 2500
92. LANTERNA	92.1. LANTERNA DE CIMENTO PORTLAND TIPO 2500
93. TUBO	93.1. TUBO DE CIMENTO PORTLAND TIPO 2500
94. CIMENTO	94.1. CIMENTO PORTLAND TIPO 2500
95. AREIA	95.1. AREIA DE CIMENTO PORTLAND TIPO 2500
96. GESSO	96.1. GESSO DE CIMENTO PORTLAND TIPO 2500
97. TINTA	97.1. TINTA DE CIMENTO PORTLAND TIPO 2500
98. PINTURA	98.1. PINTURA DE CIMENTO PORTLAND TIPO 2500
99. VERNIZ	99.1. VERNIZ DE CIMENTO PORTLAND TIPO 2500
100. LANTERNA	100.1. LANTERNA DE CIMENTO PORTLAND TIPO 2500

NOTA: O PROJETO DE ARQUITETURA DEVE SER ELABORADO EM CONFORMIDADE COM O REGULAMENTO DE PROJETOS DE ARQUITETURA DO MUNICÍPIO DE PEDRA BRANCA, RJ, E COM O REGULAMENTO DE PROJETOS DE ARQUITETURA DO ESTADO DO RIO DE JANEIRO, RJ, E COM O REGULAMENTO DE PROJETOS DE ARQUITETURA DO BRASIL, BR.

PROJETO DE ARQUITETURA DEVE SER ELABORADO EM CONFORMIDADE COM O REGULAMENTO DE PROJETOS DE ARQUITETURA DO MUNICÍPIO DE PEDRA BRANCA, RJ, E COM O REGULAMENTO DE PROJETOS DE ARQUITETURA DO ESTADO DO RIO DE JANEIRO, RJ, E COM O REGULAMENTO DE PROJETOS DE ARQUITETURA DO BRASIL, BR.

PROJETO DE ARQUITETURA DEVE SER ELABORADO EM CONFORMIDADE COM O REGULAMENTO DE PROJETOS DE ARQUITETURA DO MUNICÍPIO DE PEDRA BRANCA, RJ, E COM O REGULAMENTO DE PROJETOS DE ARQUITETURA DO ESTADO DO RIO DE JANEIRO, RJ, E COM O REGULAMENTO DE PROJETOS DE ARQUITETURA DO BRASIL, BR.

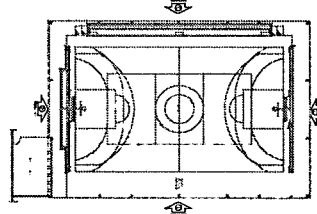


ESQUISA DE REFERÊNCIA.

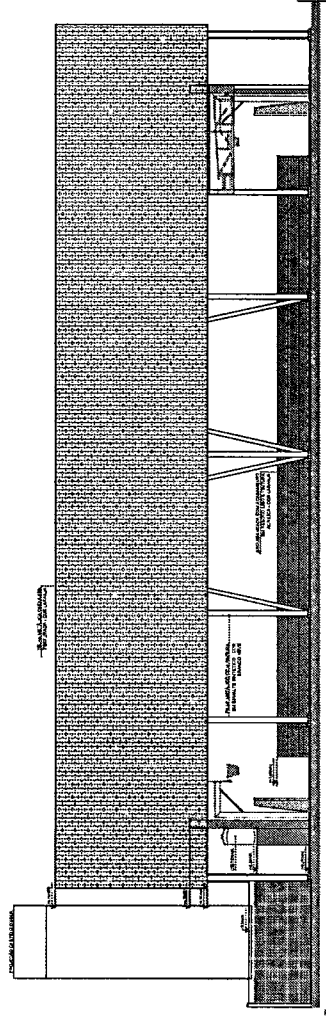
NOTA: O PROJETO DE ARQUITETURA DEVE SER ELABORADO EM CONFORMIDADE COM O REGULAMENTO DE PROJETOS DE ARQUITETURA DO MUNICÍPIO DE PEDRA BRANCA, RJ, E COM O REGULAMENTO DE PROJETOS DE ARQUITETURA DO ESTADO DO RIO DE JANEIRO, RJ, E COM O REGULAMENTO DE PROJETOS DE ARQUITETURA DO BRASIL, BR.

PROJETO DE ARQUITETURA DEVE SER ELABORADO EM CONFORMIDADE COM O REGULAMENTO DE PROJETOS DE ARQUITETURA DO MUNICÍPIO DE PEDRA BRANCA, RJ, E COM O REGULAMENTO DE PROJETOS DE ARQUITETURA DO ESTADO DO RIO DE JANEIRO, RJ, E COM O REGULAMENTO DE PROJETOS DE ARQUITETURA DO BRASIL, BR.

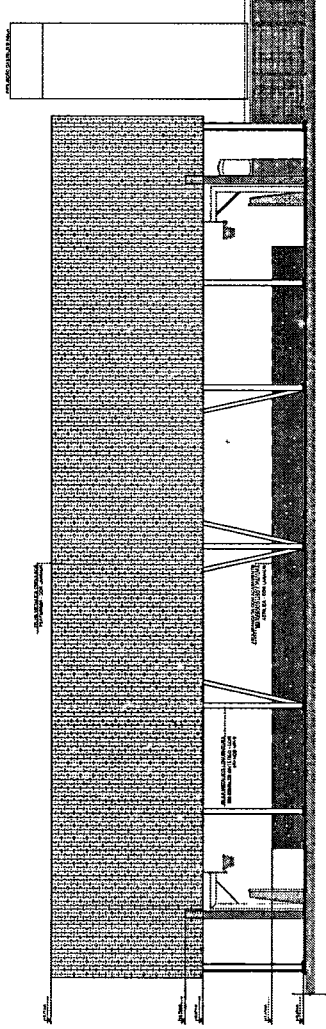
PROJETO DE ARQUITETURA DEVE SER ELABORADO EM CONFORMIDADE COM O REGULAMENTO DE PROJETOS DE ARQUITETURA DO MUNICÍPIO DE PEDRA BRANCA, RJ, E COM O REGULAMENTO DE PROJETOS DE ARQUITETURA DO ESTADO DO RIO DE JANEIRO, RJ, E COM O REGULAMENTO DE PROJETOS DE ARQUITETURA DO BRASIL, BR.



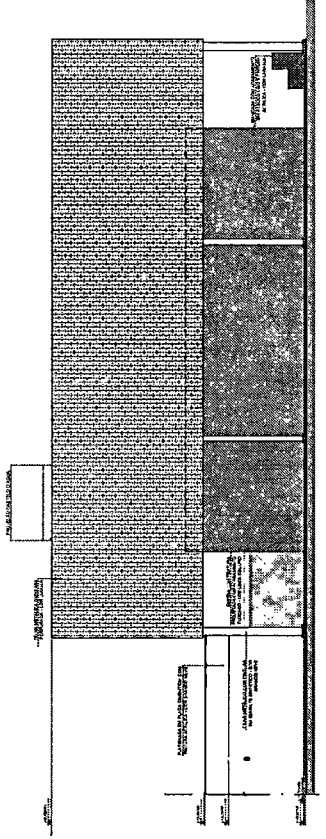
ESQUISA DE REFERÊNCIA - BLOCO.



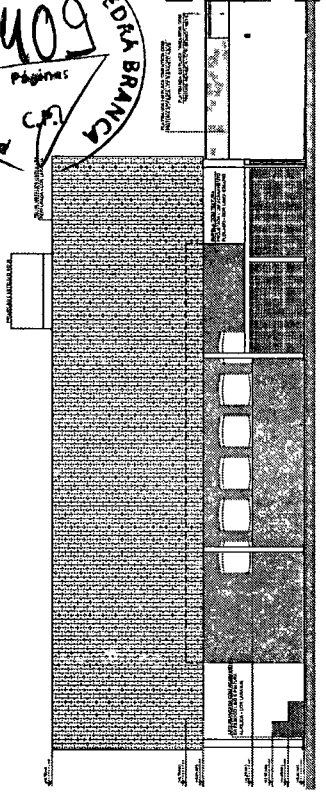
1 FACHADA 1A
FACADA 1A



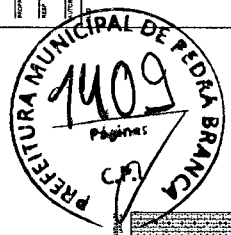
2 FACHADA 2A
FACADA 2A



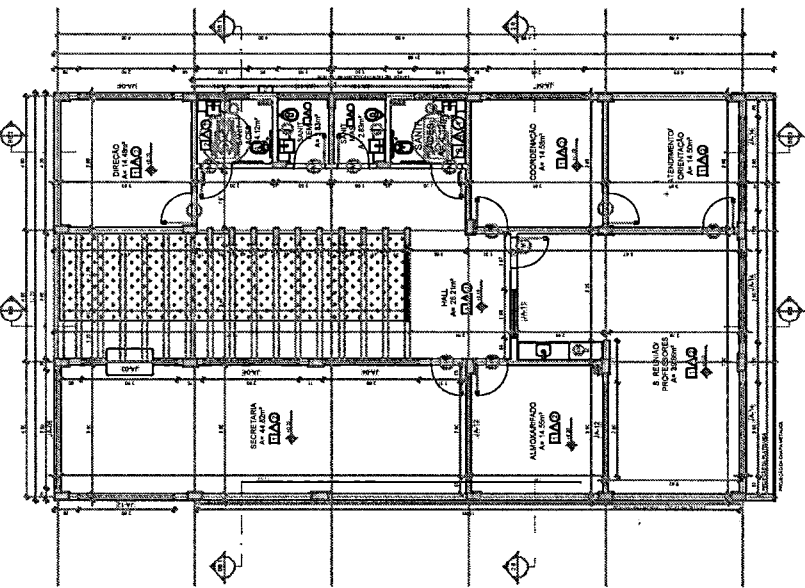
2 FACHADA 2A
FACADA 2A



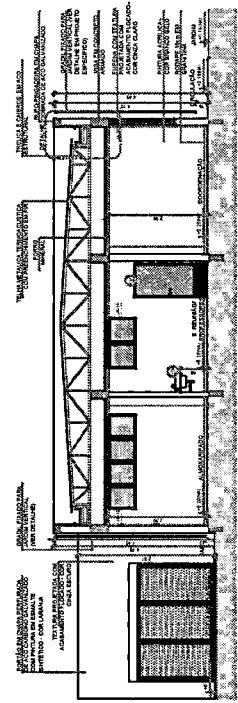
4 FACHADA 4A
FACADA 4A



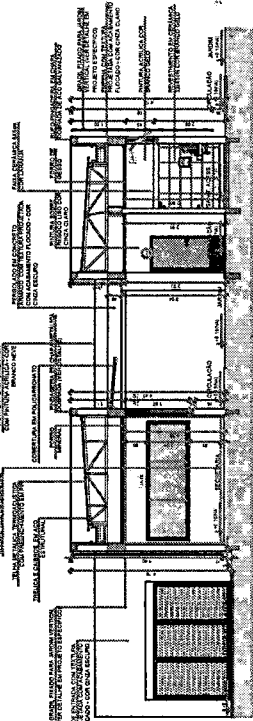
DATA: _____ AUTORIZADO: _____ FADE Fundação de Amparo à Pesquisa e Desenvolvimento Tecnológico		MINISTÉRIO DA EDUCAÇÃO PROJETO PADRÃO - FNDE	
PROJETO: _____ AUTORIZADO: _____ PROJETO: _____ PROJETO: _____		Nº: _____ Nº: _____ Nº: _____ Nº: _____	
ESCOLA 13 SALAS DE AULA - MODELO TERRER PROJETO DE ARQUITETURA		PADRÃO BLOCO A - QUADRA POLIESPORTIVA ARQ	
Nº: _____ Nº: _____ Nº: _____ Nº: _____		Nº: _____ Nº: _____ Nº: _____ Nº: _____	
Nº: _____ Nº: _____ Nº: _____ Nº: _____		Nº: _____ Nº: _____ Nº: _____ Nº: _____	



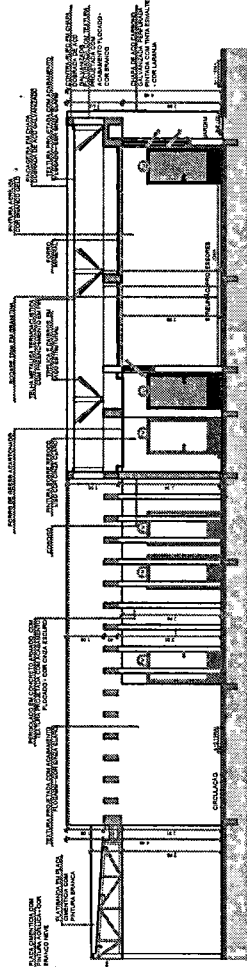
1 PLANTA BAIXA
ESCALA 1/75



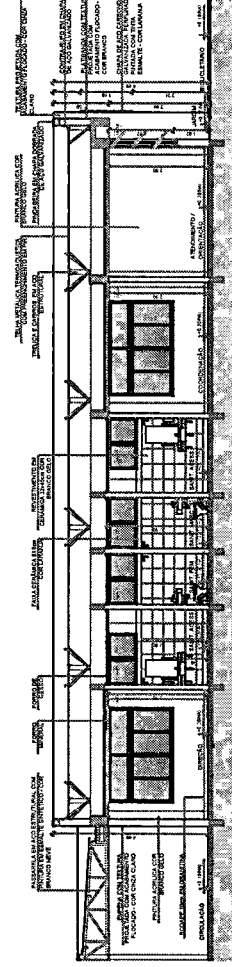
2 CORTES B1
ESCALA 1/75



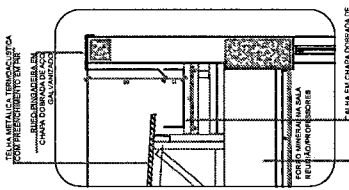
3 CORTES B2
ESCALA 1/75



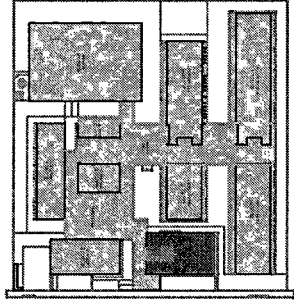
4 CORTES B3
ESCALA 1/75



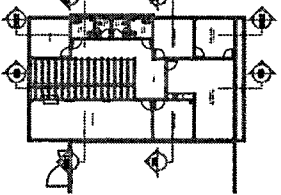
5 CORTES B4
ESCALA 1/75



6 DETALHE - CALHA E RUFO
ESCALA 1/25



CROQUI DE REFERÊNCIA - IMPLANTAÇÃO



CROQUI DE REFERÊNCIA - BLOCO

NOTAS
- MEDIDAS E ANOS EM METROS.
- ASSESSORIA TÉCNICA DA FENDE - FUND. DE ENGENHARIA DE NÍVEL INTERMEDIÁRIO - FUND. DE ENGENHARIA DE NÍVEL INTERMEDIÁRIO - FUND. DE ENGENHARIA DE NÍVEL INTERMEDIÁRIO - FUND. DE ENGENHARIA DE NÍVEL INTERMEDIÁRIO.
- ENTRE O PÓRTICO BARRADO E A SALA DE AULA, DEVE-SE INSTALAR UM PORTÃO DE ALUMÍNIO E VIDRO, COM 2,00 M DE LARGURA E 2,00 M DE ALTURA, PARA PERMITIR A ACESSIBILIDADE DE VEÍCULOS COM AUTOMÓVELS ELEVADOS DO TÍPO REFERENCIADO.
- PAINEL DE QUANTITATIVOS.
- PAINEL DE QUANTITATIVOS.
- PAINEL DE QUANTITATIVOS.
- PAINEL DE QUANTITATIVOS.
- PAINEL DE QUANTITATIVOS.
- PAINEL DE QUANTITATIVOS.
- PAINEL DE QUANTITATIVOS.
- PAINEL DE QUANTITATIVOS.

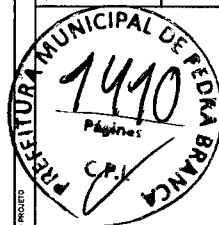
CONTROLE DE REVISÕES

Nº DATA DESCRIÇÃO

FENDE Fundação Nacional de Engenharia de Nível Intermediário
MINISTÉRIO DA EDUCAÇÃO

PROJETO PADRÃO - FNDE

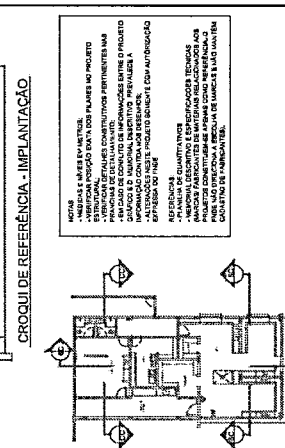
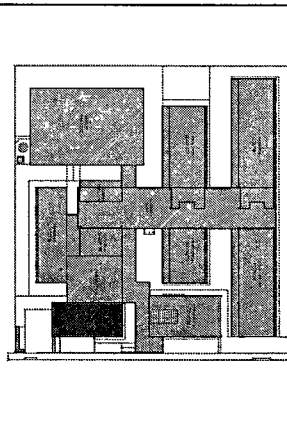
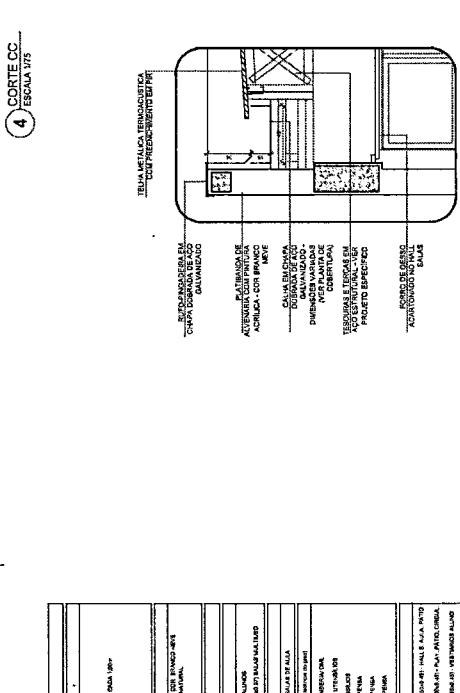
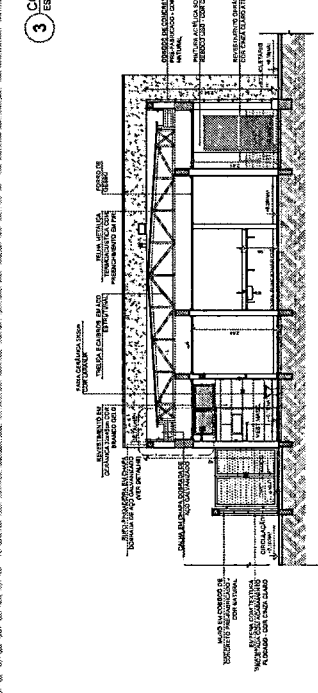
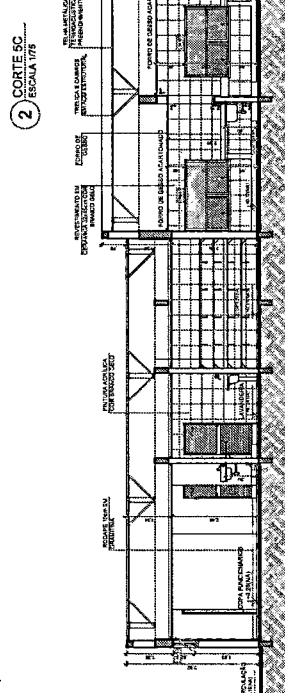
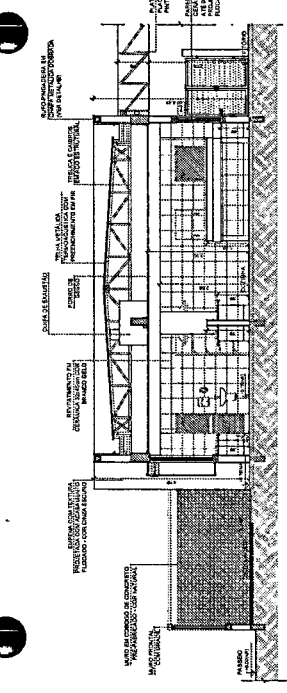
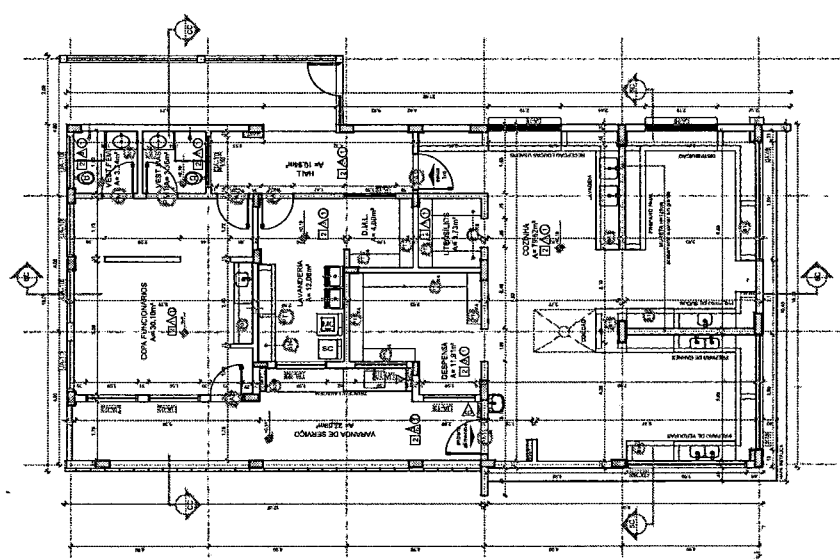
PROPRIETÁRIO	
SUBPROJETO	
PROJETO	
RESP. TÉCNICO	
AUTOR DO PROJETO	
DELTO	



ESCOLA 13 SALAS DE AULA - MODELO TERREO			
PROJETO DE ARQUITETURA			
PROJETO Nº	1440	ESCALA	ARQ
PROJETO Nº		ESCALA	
PROJETO Nº		ESCALA	
PROJETO Nº		ESCALA	

ESPECIFICAÇÕES	LEGENDA
1- PAVIMENTO DE CONCRETO COM REVESTIMENTO DE CERÂMICA 30x30 CM, 2 CM DE ESPESURA, COM JUNTAS DE DILATAÇÃO A 1,50 M DE DISTÂNCIA, COM REVESTIMENTO DE CERÂMICA 30x30 CM, 2 CM DE ESPESURA, COM JUNTAS DE DILATAÇÃO A 1,50 M DE DISTÂNCIA, COM REVESTIMENTO DE CERÂMICA 30x30 CM, 2 CM DE ESPESURA, COM JUNTAS DE DILATAÇÃO A 1,50 M DE DISTÂNCIA.	1- PAVIMENTO DE CONCRETO COM REVESTIMENTO DE CERÂMICA 30x30 CM, 2 CM DE ESPESURA, COM JUNTAS DE DILATAÇÃO A 1,50 M DE DISTÂNCIA, COM REVESTIMENTO DE CERÂMICA 30x30 CM, 2 CM DE ESPESURA, COM JUNTAS DE DILATAÇÃO A 1,50 M DE DISTÂNCIA.
2- PAVIMENTO DE CONCRETO COM REVESTIMENTO DE CERÂMICA 30x30 CM, 2 CM DE ESPESURA, COM JUNTAS DE DILATAÇÃO A 1,50 M DE DISTÂNCIA, COM REVESTIMENTO DE CERÂMICA 30x30 CM, 2 CM DE ESPESURA, COM JUNTAS DE DILATAÇÃO A 1,50 M DE DISTÂNCIA.	2- PAVIMENTO DE CONCRETO COM REVESTIMENTO DE CERÂMICA 30x30 CM, 2 CM DE ESPESURA, COM JUNTAS DE DILATAÇÃO A 1,50 M DE DISTÂNCIA, COM REVESTIMENTO DE CERÂMICA 30x30 CM, 2 CM DE ESPESURA, COM JUNTAS DE DILATAÇÃO A 1,50 M DE DISTÂNCIA.
3- PAVIMENTO DE CONCRETO COM REVESTIMENTO DE CERÂMICA 30x30 CM, 2 CM DE ESPESURA, COM JUNTAS DE DILATAÇÃO A 1,50 M DE DISTÂNCIA, COM REVESTIMENTO DE CERÂMICA 30x30 CM, 2 CM DE ESPESURA, COM JUNTAS DE DILATAÇÃO A 1,50 M DE DISTÂNCIA.	3- PAVIMENTO DE CONCRETO COM REVESTIMENTO DE CERÂMICA 30x30 CM, 2 CM DE ESPESURA, COM JUNTAS DE DILATAÇÃO A 1,50 M DE DISTÂNCIA, COM REVESTIMENTO DE CERÂMICA 30x30 CM, 2 CM DE ESPESURA, COM JUNTAS DE DILATAÇÃO A 1,50 M DE DISTÂNCIA.
4- PAVIMENTO DE CONCRETO COM REVESTIMENTO DE CERÂMICA 30x30 CM, 2 CM DE ESPESURA, COM JUNTAS DE DILATAÇÃO A 1,50 M DE DISTÂNCIA, COM REVESTIMENTO DE CERÂMICA 30x30 CM, 2 CM DE ESPESURA, COM JUNTAS DE DILATAÇÃO A 1,50 M DE DISTÂNCIA.	4- PAVIMENTO DE CONCRETO COM REVESTIMENTO DE CERÂMICA 30x30 CM, 2 CM DE ESPESURA, COM JUNTAS DE DILATAÇÃO A 1,50 M DE DISTÂNCIA, COM REVESTIMENTO DE CERÂMICA 30x30 CM, 2 CM DE ESPESURA, COM JUNTAS DE DILATAÇÃO A 1,50 M DE DISTÂNCIA.

OBSERVAÇÕES:
- OBRAS DE INSTALAÇÃO DE PORTAS E JANELAS EM ALUMÍNIO COM PINTURA.
- OBRAS DE INSTALAÇÃO DE PORTAS E JANELAS EM ALUMÍNIO COM PINTURA.



CONTROLE DE REVISÕES

Nº	DATA	DESCRIÇÃO

MINISTÉRIO DA EDUCAÇÃO

FNDE
Fundação Nacional de Desenvolvimento da Educação

PROJETO PADRÃO - FNDE

PROPRIETÁRIO: _____

ENGENHEIRO: _____

MANUFO. LÍD.: _____

PROJETISTA: _____

REP. TÉCNICO: _____

AVISO DO PROJETADO: _____

DATA: _____

CBSA: _____

RA: _____

OBSERVAÇÕES: _____

ESCOLA 13 SALAS DE AULA - MODELO TÉRREO

PROJETO DE ARQUITETURA

PLANTA BAIXA

CORTE E DETALHE

BLOCO C - SERVIÇO

ARQ

PROJETO: _____

REVISÃO: _____

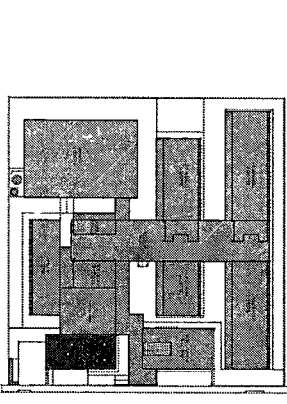
DATA: _____

19/52

ESPECIFICAÇÕES	LEGENDA	ESPECIFICAÇÕES
<p>ABRIL</p> <p>1 - CIMENTAR COM AREIA FINA E CIMENTO EM 1:4</p> <p>2 - LANTARNA DE ALUMÍNIO ANODIZADO COM VÍTRIS</p> <p>3 - CORTA-VENTO DE ALUMÍNIO ANODIZADO COM VÍTRIS</p> <p>4 - CORTA-VENTO DE ALUMÍNIO ANODIZADO COM VÍTRIS</p> <p>5 - CORTA-VENTO DE ALUMÍNIO ANODIZADO COM VÍTRIS</p> <p>6 - CORTA-VENTO DE ALUMÍNIO ANODIZADO COM VÍTRIS</p> <p>7 - CORTA-VENTO DE ALUMÍNIO ANODIZADO COM VÍTRIS</p> <p>8 - CORTA-VENTO DE ALUMÍNIO ANODIZADO COM VÍTRIS</p> <p>9 - CORTA-VENTO DE ALUMÍNIO ANODIZADO COM VÍTRIS</p> <p>10 - CORTA-VENTO DE ALUMÍNIO ANODIZADO COM VÍTRIS</p>	<p>LEGENDA</p> <p>1 - CIMENTAR COM AREIA FINA E CIMENTO EM 1:4</p> <p>2 - LANTARNA DE ALUMÍNIO ANODIZADO COM VÍTRIS</p> <p>3 - CORTA-VENTO DE ALUMÍNIO ANODIZADO COM VÍTRIS</p> <p>4 - CORTA-VENTO DE ALUMÍNIO ANODIZADO COM VÍTRIS</p> <p>5 - CORTA-VENTO DE ALUMÍNIO ANODIZADO COM VÍTRIS</p> <p>6 - CORTA-VENTO DE ALUMÍNIO ANODIZADO COM VÍTRIS</p> <p>7 - CORTA-VENTO DE ALUMÍNIO ANODIZADO COM VÍTRIS</p> <p>8 - CORTA-VENTO DE ALUMÍNIO ANODIZADO COM VÍTRIS</p> <p>9 - CORTA-VENTO DE ALUMÍNIO ANODIZADO COM VÍTRIS</p> <p>10 - CORTA-VENTO DE ALUMÍNIO ANODIZADO COM VÍTRIS</p>	<p>ESPECIFICAÇÕES</p> <p>1 - CIMENTAR COM AREIA FINA E CIMENTO EM 1:4</p> <p>2 - LANTARNA DE ALUMÍNIO ANODIZADO COM VÍTRIS</p> <p>3 - CORTA-VENTO DE ALUMÍNIO ANODIZADO COM VÍTRIS</p> <p>4 - CORTA-VENTO DE ALUMÍNIO ANODIZADO COM VÍTRIS</p> <p>5 - CORTA-VENTO DE ALUMÍNIO ANODIZADO COM VÍTRIS</p> <p>6 - CORTA-VENTO DE ALUMÍNIO ANODIZADO COM VÍTRIS</p> <p>7 - CORTA-VENTO DE ALUMÍNIO ANODIZADO COM VÍTRIS</p> <p>8 - CORTA-VENTO DE ALUMÍNIO ANODIZADO COM VÍTRIS</p> <p>9 - CORTA-VENTO DE ALUMÍNIO ANODIZADO COM VÍTRIS</p> <p>10 - CORTA-VENTO DE ALUMÍNIO ANODIZADO COM VÍTRIS</p>



5 DETALHE - CALHA E RUF
ESCALA 1/20



CROQUI DE REFERÊNCIA - IMPLANTACÃO

ABRIL 1978

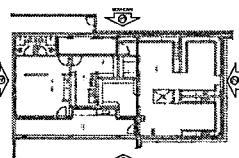
ESCALA 1/50

PROJETO DE ARQUITETURA

PROFESSOR: ...

ALUNO: ...

DISCIPLINA: ...



CROQUI DE REFERÊNCIA - BLOCO

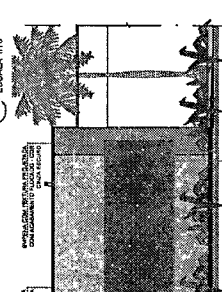
PROFESSOR: ...

ALUNO: ...

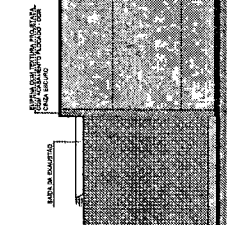
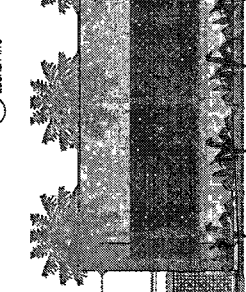
DISCIPLINA: ...



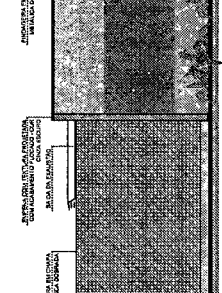
1 FACHADA 1C
ESCALA 1/75



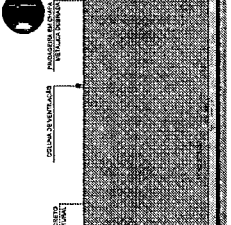
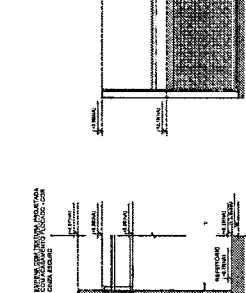
2 FACHADA 1C
ESCALA 1/75



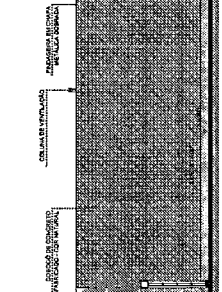
3 FACHADA 2C
ESCALA 1/75



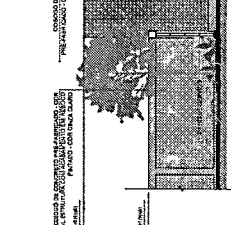
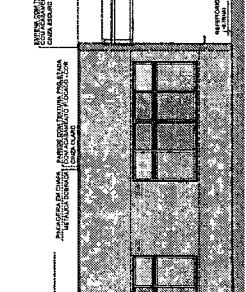
4 FACHADA 2C
ESCALA 1/75



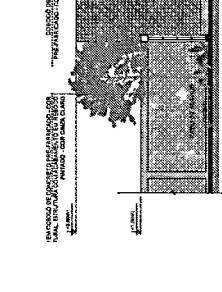
5 FACHADA 3C
ESCALA 1/75



6 FACHADA 4C
ESCALA 1/75



7 FACHADA 3C
ESCALA 1/75



7 FACHADA 3C
ESCALA 1/75

FNDE Fundação Nacional de Desenvolvimento

MINISTÉRIO DA EDUCAÇÃO

PROJETO PADRÃO - FNDE

PROFESSOR: ...

ALUNO: ...

DISCIPLINA: ...

ESCALA 13 SALAS DE AULA - MODELO TERREO

PROJETO DE ARQUITETURA

FACHADAS BLOCO C - SERVIÇO ARQ

Página: 20/52

