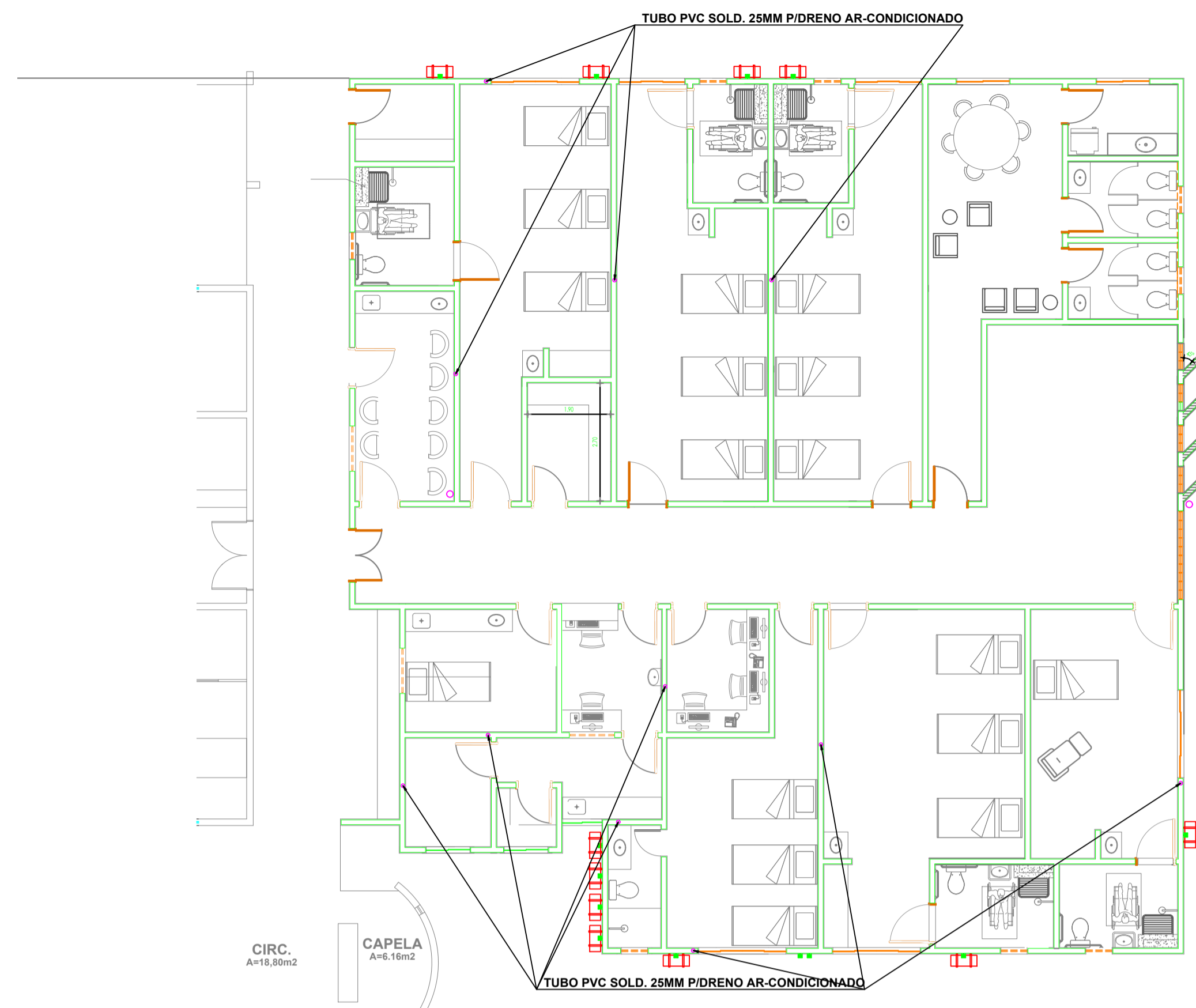


QUADRO DE ÁREAS
 ÁREA TOTAL DE INTERVENÇÃO = 370,42 m²
 ÁREA DE AMPLIAÇÃO = 140,49 m²

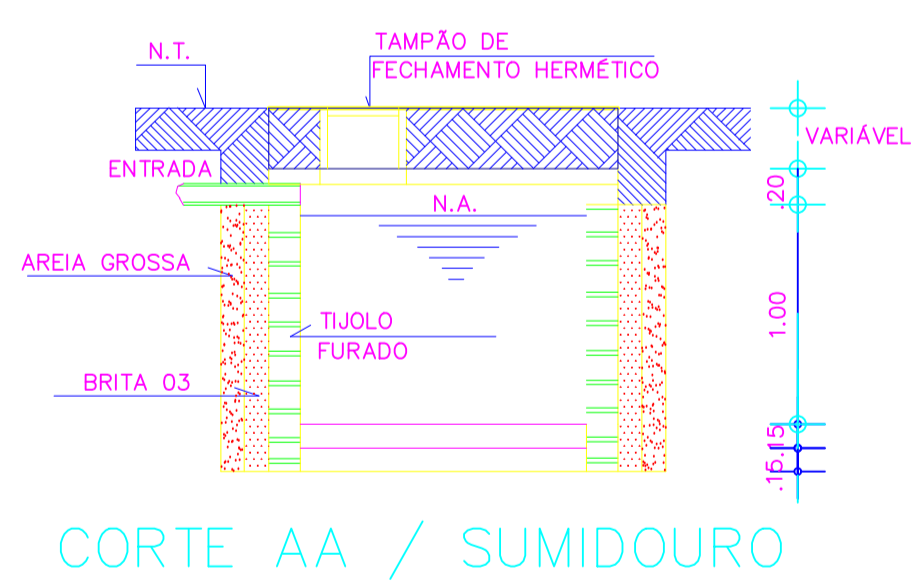
ENFERMARIA INFANTO JUVENIL

01 IMPLANTAÇÃO SANIÁRIA
 ESCALA 1/100

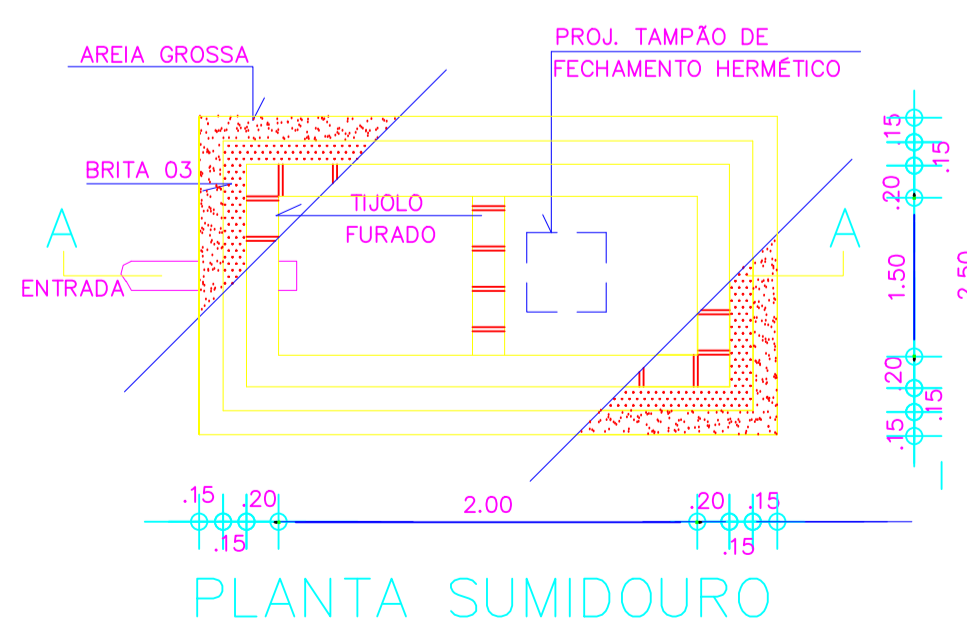


ENFERMARIA INFANTO JUVENIL

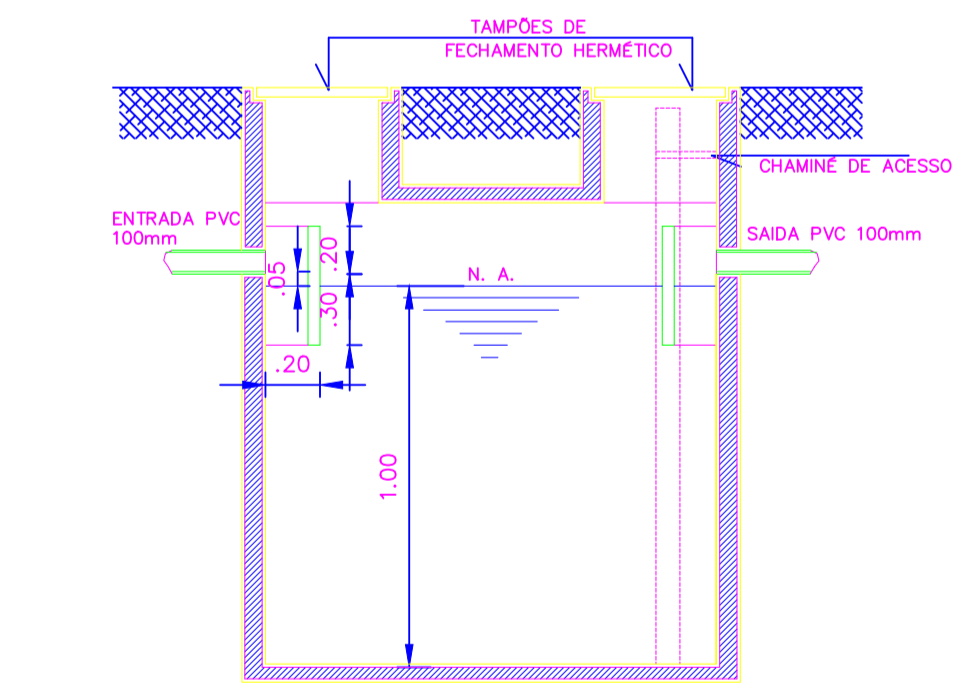
02 IMPLANTAÇÃO SANIÁRIA - DRENOS
 ESCALA 1/100



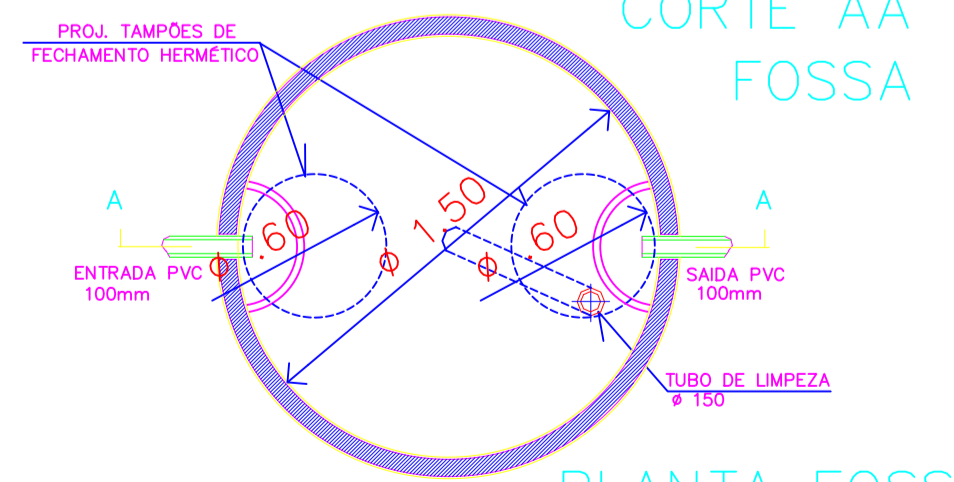
CORTE AA / SUMIDOURO



PLANTA SUMIDOURO

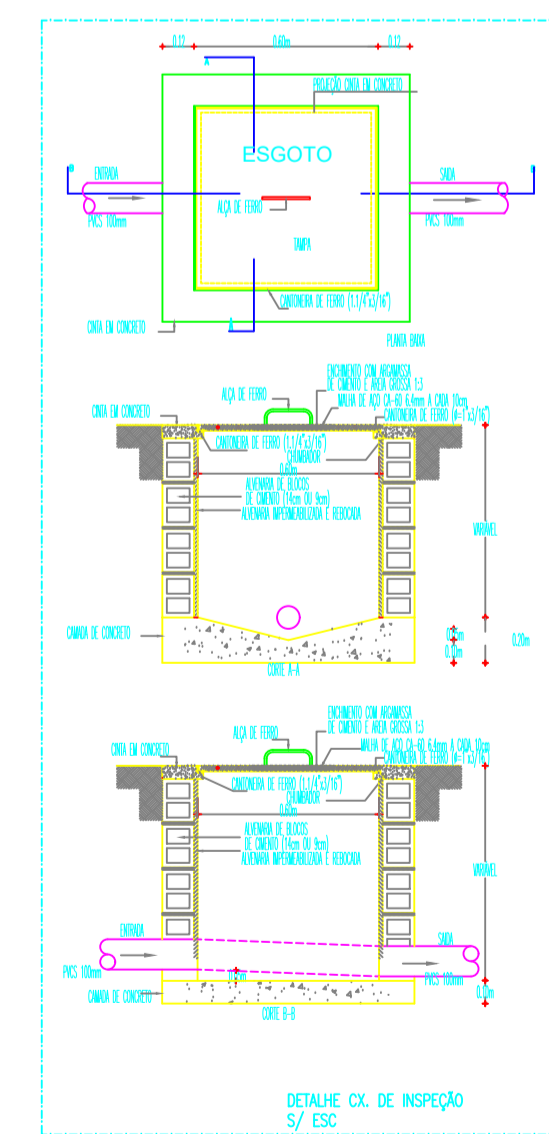


CORTE AA FOSSA



PLANTA FOSSA

03 DETALHE - FOSSA/SUMIDOURO
 ESCALA 1/50



04 DETALHE DE CAIXAS
 ESCALA 1/25

PREFEITURA MUNICIPAL DE PEDRA BRANCA

Projeto: REFORMA E AMPLIAÇÃO DO HOSPITAL E MATERNIDADE SÃO SEBASTIÃO (PEDIATRIA) - PEDRA BRANCA - CE
 Local: Rua Furtunato Silva - s/n, B. Princípio

Identificação dos Desenhos:
 01. Planta de Locação
 02. Planta de Forro de Nível 290
 03. Detalhamento - Fundação
 04. Detalhamento - Pilares

Desenho: Jorge Henrique
 Adap. Desenho: Edvan Abreu
 Responsável: Eng. Civil Heitor Vieira Limaverde

Área Total: -
 Área de Intervenção: 238,12m²

Data: Outubro / 2021
 Escala: Indicada