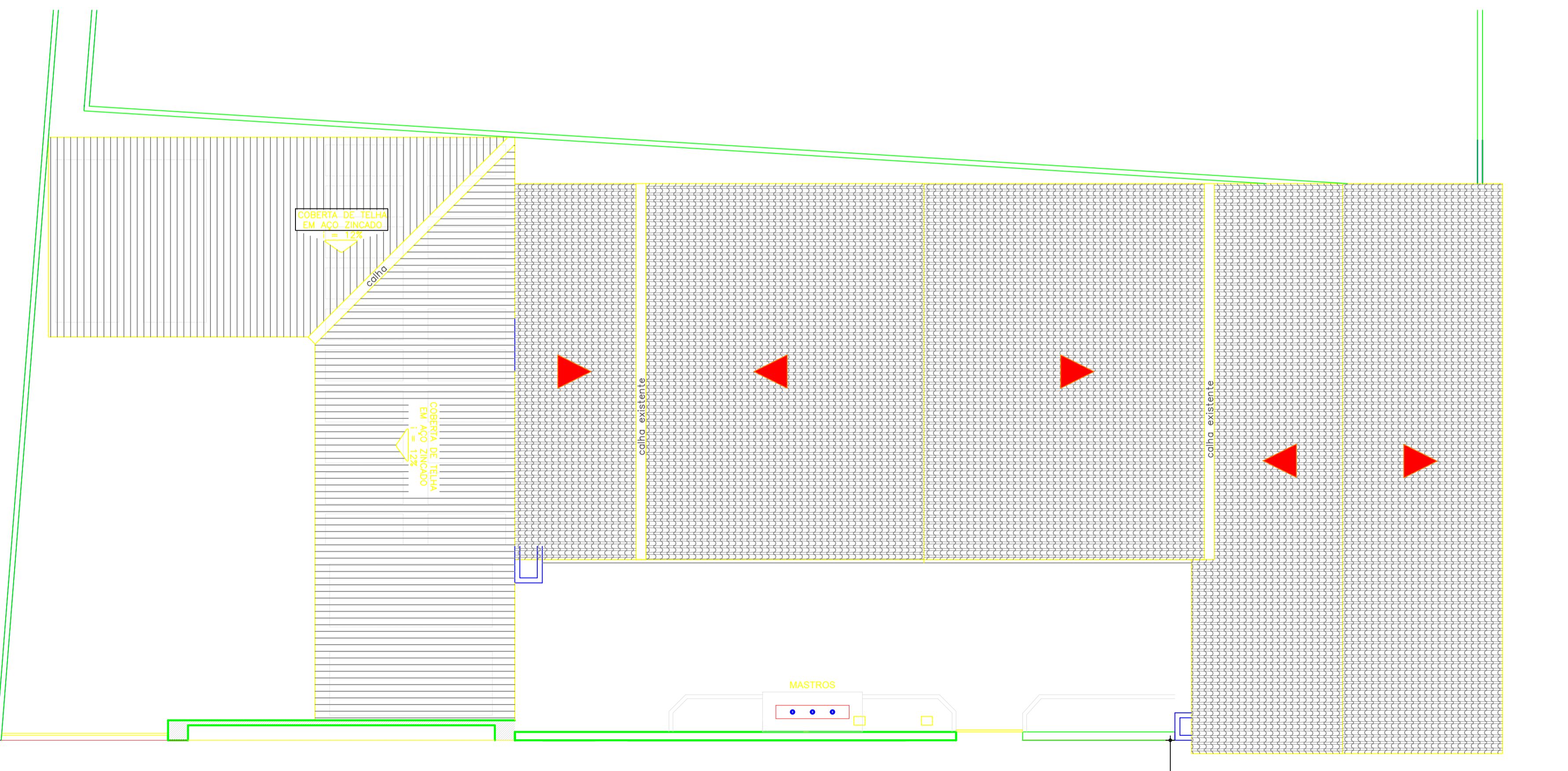


01 PLANTA COM IDENTIFICAÇÃO DE PONTOS ELÉTRICOS
 ESCALA 1/100

- ### LEGENDA ELÉTRICA
- CAIXA DE EMBUTIR 4"x2" PARA PREVISÃO DE LUMINÁRIA NO MURO A 0,80m DO PISO.
 - BOTÃO PARA CAMPANHA EMBUTIDO EM CX. 4"x2" A 0,90m DO PISO ACABADO.
 - CAIXA DE EMBUTIR 4"x2" PARA PREVISÃO DE CAMPANHA, A 2,40m DO PISO ACABADO.
 - CAIXA OCTOGONAL COM FUNDO MÓVEL EMBUTIDA NA LAJE PARA PREVISÃO DE PONTO DE LUZ.
 - CAIXA DE EMBUTIR 4"x2" PARA PREVISÃO DE ARANDELA PARA BANHEIRO, ACIMA DA BANCADA.
 - ⊕ CONJUNTO DE TOMADA + INTERRUPTOR DE 1 ALAVANCA EM CAIXA 4"x2" A 1,10m DO PISO ACABADO.
 - ⊕ INTERRUPTOR DE EMBUTIR TIPO BIPOLAR EM CX. 4"x2" A 1,50m DO PISO ACABADO.
 - ⊕ INTERRUPTOR DE EMBUTIR TIPO THREE-WAY EM CX. 4"x2" A 1,10m DO PISO ACABADO.
 - ⊕ INTERRUPTOR DE EMBUTIR COM 1 ALAVANCA EM CX. 4"x2" A 1,10m DO PISO ACABADO.
 - ⊕ INTERRUPTOR DE EMBUTIR COM 2 ALAVANCAS EM CX. 4"x2" A 1,10m DO PISO ACABADO.
 - ⊕ INTERRUPTOR DE EMBUTIR COM 3 ALAVANCAS EM CX. 4"x2" A 1,10m DO PISO ACABADO.
 - ⊕ TOMADA DE EMBUTIR EM CAIXA 4"x2" A 0,30m DO PISO ACABADO
 - ⊕ TOMADA DE EMBUTIR EM CAIXA 4"x2" A 0,95m DO PISO ACABADO
 - ⊕ TOMADA DE EMBUTIR EM CAIXA 4"x2" A 0,60m DO PISO ACABADO
 - ⊕ IDEM, IDEM, A 1,10m DO PISO OU NA ALTURA DA BANCADA
 - ⊕ TOMADA DE EMBUTIR PARA AR-CONDICIONADO EM CX. 4"x2" A 0,60m DO PISO ACABADO. (SOB A JANELA)
 - ⊕ TOMADA DE EMBUTIR PARA CHUVEIRO-ELÉTRICO EM CX. 4"x2" A 2,20m DO PISO ACABADO.
 - ⊕ QUADRO DE LUZ METÁLICO DE EMBUTIR C/ PORTA COMPLETO C/ DISJUNTORES E BARRAMENTOS (VER ESQUEMA UNIFILAR) h=1,50m DO PISO FAB. INELSA OU SIMILAR
 - ⊕ TOMADA DE EMBUTIR PARA COMPUTADOR A 0,30m DO PISO .
 - CONDUTORES: FASE, NEUTRO, RETORNO E TERRA RESPECTIVAMENTE.
 - ELETRODUTO DE BITOLA MÍNIMA $\phi 1/2"$ EMBUTIDO EM LAJE E ALVENARIA.
 - ELETRODUTO DE BITOLA MÍNIMA $\phi 3/4"$ EMBUTIDO NO PISO.
 - ⊕ DISJUNTOR MONOPOLAR
 - ⊕ DISJUNTOR TRIPOLAR

- ### OBSERVAÇÕES
- 1 - FIAÇÃO MÍNIMA DE 2,5mm²
 - 2 - TOMADAS NÃO COTADAS 100W
 - 3 - ELETRODUTO NÃO COTADO $\phi 3/4"$



02 PLANTA DE COBERTA PROPOSTA
 ESCALA 1/100

PREFEITURA MUNICIPAL DE PEDRA BRANCA

Obra: REFORMA DE PRÉDIO PARA IMPLANTAÇÃO DA BASE DO RAIÃO/POG - PEDRA BRANCA - CE
 Local: Rua Padre João Epifânio - nº 25

Projeto: PROJETO BÁSICO EXECUTIVO ELÉTRICO

Desenho: Jorge Henrique | Adap. Desenho: Edvan Abreu | Área Total: 775,22m² | Área Construída: -
 Responsável: Eng. Civil Heitor Vieira Limaverde

Identificação dos Desenhos:
 01. Planta de identificação de pontos elétricos
 02. Planta de cobertura proposta
 Legenda elétrica

Data: Setembro / 2021 | Escala: Indicada

04/05